

ROMÂNIA
JUDEȚUL GIURGIU
CONSILIUL JUDEȚEAN GIURGIU

HOTĂRÂRE

privind aprobarea modificării structurii organizatorice, organigramei și statului de funcții ale Spitalului Județean de Urgență Giurgiu, pentru o perioadă de 6 luni

CONSILIUL JUDEȚEAN GIURGIU,

Având în vedere Referatul de aprobare nr.4393 din 02 aprilie 2020 al președintelui, avizul Comisiei juridice, apărarea ordinii publice și egalității de șanse, avizul Comisiei pentru învățământ, sănătate, cultură, protecție socială, Raportul de specialitate nr.4394 din 02 aprilie 2020 al Compartimentului resurse umane și coordonarea activității instituțiilor publice de cultură, aprobarea nr.GR 1947 din 30 martie 2020 a Direcției de Sănătate Publică a județului Giurgiu și adresa nr.6510 din 01 aprilie 2020 a Spitalului Județean de Urgență Giurgiu înregistrată la Consiliul Județean Giurgiu sub nr.4324 din 01 aprilie 2020;

Văzând prevederile:

- Decretului nr.195/2020, privind instituirea stării de urgență pe teritoriul României;
- Legii nr.95/2006 privind reforma în domeniul sănătății, republicată, cu modificările și completările ulterioare;
- Hotărârii Guvernului nr.56/2009 pentru aprobarea Normelor metodologice de aplicare a Ordonanței de urgență a Guvernului nr.162/2008;
- Ordinului Ministerului Sănătății nr.834/2011 privind aprobarea Criteriilor pentru clasificarea pe categorii a unităților și subunităților sanitare, stabilirea nivelului de salarizare pe grade pentru personalul cu funcții de conducere, precum și funcțiile care beneficiază de un număr de clase suplimentare față de salariul de bază;
- Hotărârii Consiliului Județean Giurgiu nr.287/2011 pentru aprobarea modificării structurii organizatorice a Spitalului Județean de Urgență Giurgiu de la 402 paturi la o structură organizatorică cu un număr de 524 paturi;
- Legii nr.53/2003-Codul Muncii, republicată, cu modificările și completările ulterioare;
- Legii cadru privind salarizarea personalului plătit din fonduri publice nr.153/2017, cu modificările și completările ulterioare;
- Ordinului nr.1706/2007 al Ministerului Sănătății privind conducerea și organizarea unităților și compartimentelor de primire a urgențelor;
- Ordinului nr.1778/2006 al Ministerului Sănătății privind aprobarea normativelor de personal.

Ținând cont de prevederile art.173 alin.(2) lit.c) și alin.(5) lit.c), ale art.179 alin.(3) din Ordonanța de Urgență a Guvernului nr.57/2019 privind Codul Administrativ, cu modificările și completările ulterioare și ale Hotărârii nr.29 din 20 martie 2020 a Consiliului Județean Giurgiu;

În temeiul art.182 alin.(1) din Ordonanța de Urgență a Guvernului nr.57/2019 privind Codul Administrativ, cu modificările și completările ulterioare,

HOTĂRĂȘTE:

Art.1. - Se aprobă structura organizatorică, organigrama și statul de funcții ale Spitalului Județean de Urgență Giurgiu, pentru o perioadă de 6 luni, conform anexelor nr.1, 2 și 3 care fac parte integrantă din prezenta hotărâre.

Art.2. – Orice alte prevederi contrare prezentei hotărâri își încetează aplicabilitatea.

Art.3. – Spitalul Județean de Urgență Giurgiu, prin grija managerului, va duce la îndeplinire prevederile prezentei hotărâri, care va fi comunicată și Compartimentului resurse umane și coordonarea activității instituțiilor publice de cultură.

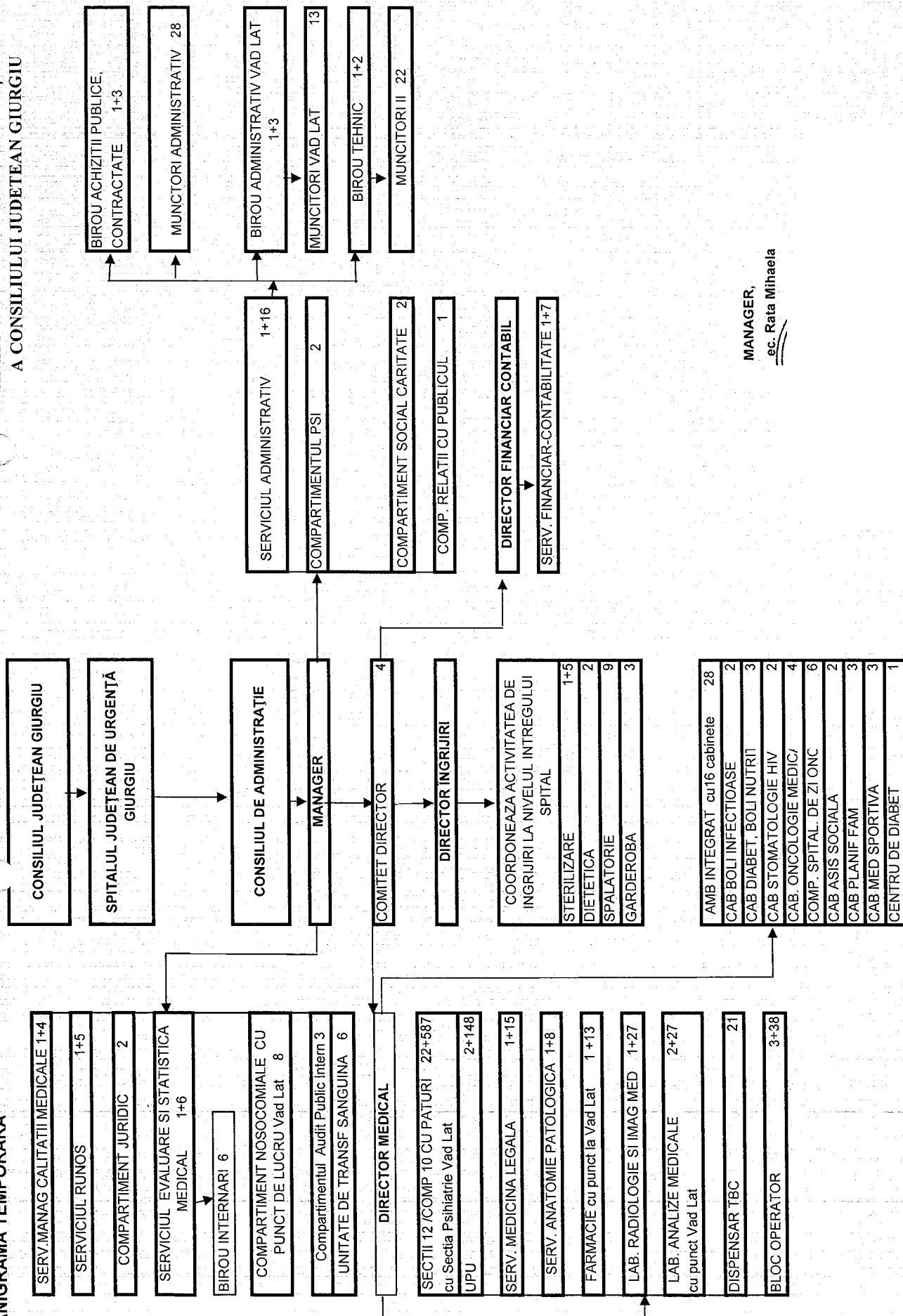
**PREȘEDINTE,
Marian MINA**

**CONTRASEMNEAZĂ,
SECRETAR GENERAL AL JUDEȚULUI
Nina Carmen CRIȘU**

**Giurgiu,06 aprilie 2020
Nr.31**

ORGANIGRAMA TEMPORARA

ANEXA NR 1 LA HOTARAREA nr. 31/06.04.2020
A CONSILIULUI JUDETEAN GIURGIU



MANAGER,
ec. Rata Mihaela

STAT DE FUNCTII TEMPORAR

NR CRT	FUNCTIA		GRAD CONF ORDINULUI 834/2011	GRAD/TREAPTA	Nivel studii	Numar posturi aprobate
	CONDUCERE	EXECUTIE				
	<u>COMITET DIRECTOR</u>					
1	MANAGER		I		S	1
2	DIRECTOR MEDICAL		I		S	1
3	DIRECTOR FINANCIAR CONTABIL		I		S	1
4	DIRECTOR DE INGRJIRI		I		S	1
	TOTAL					4
	<u>SERVICIUL RUNOS</u>					
5	SEF SERVICIU		II		S	1
6		ECONOMIST		SPECIALIST IA	S	4
7		ECONOMIST		I	S	1
	TOTAL					6
	<u>COMPARTIMENT SOCIAL CARITATE</u>					
8		REFERENT DE SPECIALTATE		I	S	1
9		ASISTENT SOCIAL			S	1
	TOTAL					2
	<u>SERVICIUL EVALUARE SI STATISTICA</u>					
10	SEF SERVICIU		II		S	1
11		REFERENT DE SPECIALTATE		I	S	1
12		ECONOMIST		II	S	1
13		REGISTRATOR MEDICAL		PRINCIPAL	M	1
14		REGISTRATOR MEDICAL			M	2
15		ASISTENT MEDICAL		PRINCIPAL	SSD	1
	TOTAL					7
	<u>COMPARTIMENT JURIDIC</u>					
16		CONSILIER JURIDIC		IA	S	1
17		CONSILIER JURIDIC		I	S	1
	TOTAL					2

NR CRT	FUNCTIA		GRAD CONF ORDINULUI 834/2011	GRAD/TREAPTA	Nivel studii	Numar posturi aprobate
	CONDUCTERE	EXECUTIE				
	COMPARTIMENT AUDIT PUBLIC INTERN					
18		AUDITOR		GRADUL I	S	2
19		MEDIC SPECIALIST			S	1
	TOTAL					3
	COMPARTIMENT NOSOCOMIALE					
20		MEDIC SPECIALIST			S	2
21		ASISTENT MEDICAL		PRINCIPAL	PL	2
22		AGENT DDD			G	1
	TOTAL					5
	COMPARTIMENT NOSOCOMIALE PUNCT DE LUCRU VADU LAT					
23		MEDIC SPECIALIST			S	1
24		ASISTENT MEDICAL		PRINCIPAL	PL	1
25		AGENT DDD			G	1
	TOTAL					3
	UNITATE DE PRIMIRI URGENTE/UPU SPITAL/17.01.2000- CONF ORDIN 1706/2007					
26	MEDIC SEF UPU		II		S	1
27		MEDIC PRIMAR			S	3
28		MEDIC SPECIALIST			S	11
29		MEDIC			S	1
30		MEDIC REZIDENT AN I			S	2
31		MEDIC REZIDENT AN III			S	1
32		ASISTENT SOCIAL		PRINCIPAL	S	1
33		ASISTENT SOCIAL			S	1
34		ASISTENT SOCIAL		DEBUTANT	S	3
35		ECONOMIST		SPECIALIST IA	S	1
36		INGINER		I	S	1
37	ASISTENT SEF		II		S	1
38		ASISTENT MEDICAL		PRINCIPAL	S	6
39		ASISTENT MEDICAL		DEBUTANT	S	2
40		ASISTENT MEDICAL		PRINCIPAL	PL	34
41		ASISTENT MEDICAL			PL	4
42		ASISTENT MEDICAL		DEBUTANT	PL	3

NR CRT	FUNCTIA		GRAD CONF ORDINULUI 834/2011	GRAD/TREAPTA	Nivel studii	Numar posturi aprobate
	CONDUCERE	EXECUTIE				
43		REGISTRATOR MEDICAL			M	7
44		SECRETAR		IA	M	1
45		BRANCARDIER			M	19
46		INFIRMIERA			M	20
47		INGRIJITOARE			M	15
		TOTAL				138
	CABINET MEDICINA DENTARA DE URGENTA					
48		MEDIC			S	2
49		ASISTENT MEDICAL		PRINCIPAL	PL	4
50		ASISTENT MEDICAL		DEBUTANT	PL	1
51		INGRIJITOARE			M	5
		TOTAL				12
	SECTII SI COMPARTIMENTE CUPATURI					
	SECTIA MEDICINA INTERNA NR PATURI 70 DIN CARE 15 PATURI DIABET, 7 PATURI NEFROLOGIE 8 PATURI GASTROENTEROLOGIE -936 mp					
52	MEDIC SEF SECTIE		II		S	1
53		MEDIC PRIMAR			S	2
54		MEDIC SPECIALIST			S	4
55		MEDIC REZIDENT AN III			S	1
56		MEDIC REZIDENT AN IV			S	1
57	ASISTENT SEF		II		S	1
58		ASISTENT MEDICAL		PRINCIPAL	S	1
59		ASISTENT MEDICAL		PRINCIPAL	PL	6
60		ASISTENT MEDICAL			PL	3
61		ASISTENT MEDICAL		DEBUTANT	PL	1
62		INFIRMIERA			G	6
63		INGRIJITOARE			G	4
		TOTAL				31
	COMPARTIMENT ENDOSCOPIE					
64		ASISTENT MEDICAL		DEBUTANT	PL	2
65		INGRIJITOARE			G	1
		TOTAL				3

NR CRT	FUNCTIA		GRAD CONF ORDINULUI 834/2011	GRAD/TREAPTA	Nivel studii	Numar posturi aprobate
	CONDUCERE	EXECUTIE				
	<u>COMPARTIMENT NEFROLOGIE 7 PATURI - DIN CARE 2 PATURI DIALIZA PERITONEALA</u>					
66		MEDIC SPECIALIST			S	2
67		MEDIC REZIDENT AN III			S	1
68		ASISTENT MEDICAL		PRINCIPAL	PL	3
69		ASISTENT MEDICAL			PL	1
70		ASISTENT MEDICAL		DEBUTANT	PL	1
71		INFIRMIERA			G	4
72		INFIRMIERA		DEBUTANT	G	1
	TOTAL					13
	<u>COMPARTIMENT DIABET ZAHARAT, NUTRITIE SI BOLI METABOLICE 15 PATURI</u>					
73		MEDIC SPECIALIST			S	3
74		ASISTENT MEDICAL		PRINCIPAL	PL	3
75		ASISTENT MEDICAL		DEBUTANT	PL	2
76		INFIRMIERA			G	1
77		INFIRMIERA		DEBUTANT	G	1
	TOTAL					10
	<u>CENTRU DE DIABET, BOLI NUTRITIE SI METABOLISM</u>					
78		ASISTENT MEDICAL			PL	1
	TOTAL					1
	<u>SECTIA CARDIOLOGIE 45 PATURI - 936MP</u>					
79	MEDIC/SEF SECTIE		II			
80		MEDIC PRIMAR			S	1
81		MEDIC SPECIALIST			S	2
82		MEDIC REZIDENT AN II			S	1
83		MEDIC REZIDENT AN III			S	1
84		MEDIC REZIDENT AN V			S	1
85	ASISTENT SEF		II			
86		ASISTENT MEDICAL		PRINCIPAL	PL	1
87		ASISTENT MEDICAL		PRINCIPAL	S	1
88		ASISTENT MEDICAL		PRINCIPAL	PL	12
89		INFIRMIERA		DEBUTANT	PL	3
90		INGRIJITOARE			G	7
					G	4

NR CRT	FUNCTIA		GRAD CONF ORDINULUI 834/2011	GRAD/TREAPTA	Nivel studii	Numar posturi aprobate
	CONDUCERE	EXECUTIE				
	TOTAL					35
	<u>SECTIA CHIRURGIE 70 PATURI DIN CARE 6 PATURI UROLOGIE 1920 MP</u>					
91	MEDIC SEF		II		S	1
92		MEDIC PRIMAR			S	5
93		MEDIC SPECIALIST			S	2
94	ASISTENT SEF		II		PL	1
95		ASISTENT MEDICAL		PRINCIPAL	S	1
96		ASISTENT MEDICAL		PRINCIPAL	PL	11
97		ASISTENT MEDICAL			PL	3
98		ASISTENT MEDICAL		DEBUTANT	PL	1
99		INFIRMIERA			G	8
100		INGRIJITOARE			G	6
	TOTAL					39
	<u>COMPARTIMENT UROLOGIE - 6 PATURI</u>					
101		MEDIC PRIMAR			S	1
102		MEDIC SPECIALIST			S	1
103		ASISTENT MEDICAL		PRINCIPAL	PL	3
104		ASISTENT MEDICAL		PRINCIPAL	S	1
105		ASISTENT MEDICAL		DEBUTANT	PL	1
106		INFIRMIERA			G	1
	TOTAL					8
	<u>SECTIA ORTOPEDE SI TRAUMATOLOGIE 29 PATURI DIN CARE 4 PATURI COMPARTIMENT ORTOPEDE PEDIATRICA 1230MP</u>					
107	MEDIC SEF		I		S	1
108		MEDIC PRIMAR			S	4
109		MEDIC SPECIALIST			S	3
110		ASISTENT MEDICAL		PRINCIPAL	PL	4
111		ASISTENT MEDICAL			PL	3
112		ASISTENT MEDICAL		DEBUTANT	PL	2
113		INFIRMIERA			G	4
114		INFIRMIERA		DEBUTANT	G	1
115		INGRIJITOARE			G	5
116		BRANCARDIER			G	1

NR CRT	FUNCTIA		GRAD CONF ORDINULUI 834/2011	GRAD/TREAPTA	Nivel studii	Numar posturi aprobate
	CONDUCERE	EXECUTIE				
	TOTAL					28
	<u>SECTIA OBSTETRICA-GINECOLOGIE 37 PATURI 2074 MP</u>					
117	MEDIC SEF SECTIE		I			
118	MEDIC PRIMAR				S	1
119	MEDIC SPECIALIST				S	4
120	MEDIC REZIDENT AN V				S	1
121	PSIHOLOG			SPECIALIST	S	1
122	ASISTENT MEDICAL			PRINCIPAL	PL	7
123	ASISTENT MEDICAL			PRINCIPAL	S	1
124	ASISTENT MEDICAL				PL	1
125	ASISTENT MEDICAL			DEBUTANT	PL	1
126	INFIRMIERA				G	5
127	INGRIJITOARE				G	8
	TOTAL					31
	<u>SECTIA PEDIATRIE 37 PATURI 2200 MP</u>					
128	MEDIC SEF SECTIE		I			
129	MEDIC PRIMAR				S	1
130	MEDIC SPECIALIST				S	3
131	MEDIC REZIDENT AN II				S	1
132	MEDIC REZIDENT AN III				S	1
133	ASISTENT SEF SECTIE		I			
134	ASISTENT MEDICAL				S	1
135	ASISTENT MEDICAL			PRINCIPAL	PL	11
136	INFIRMIERA			DEBUTANT	PL	1
137	INGRIJITOARE				G	5
	TOTAL					9
	PEDIATRIE DIETETICA					34
138	ASISTENT MEDICAL			PRINCIPAL	S	2
139	ASISTENT MEDICAL			PRINCIPAL	PL	1
140	INFIRMIERA				G	2
	TOTAL					5
	<u>COMPARTIMENT NEONATOLOGIE 22 PATURI DIN CARE 7 PATURI PREMATURI 950MP</u>					
141	MEDIC SPECIALIST					
					S	3

NR CRT	CONDOCERE	FUNCTIA	GRAD CONF ORDINULUI 834/2011	GRAD/TREAPTA	Nivel studii	Numar posturi aprobate
		EXECUTIE				
142		MEDIC REZIDENT AN IV			S	1
143		MEDIC REZIDENT AN II			S	1
144		ASISTENT MEDICAL		PRINCIPAL	PL	12
145		ASISTENT MEDICAL			PL	4
146		ASISTENT MEDICAL		DEBUTANT	PL	5
147		INFIRMIERA			M	5
148		INGRIJITOARE			M	4
	TOTAL					35
	SECTIA A.T.I 15 PATURI 1080 MP					
149	MEDIC SEF SECIE		I			
150		MEDIC PRIMAR			S	1
151		MEDIC SPECIALIST			S	1
152		MEDIC REZIDENT AN III			S	4
153		MEDIC REZIDENT AN V			S	1
154		PSHOLOG			S	1
155		KINETOTERAPEUT		PRACTICANT	S	1
156		REFERENT		DEBUTANT	S	1
157		REGISTRATOR MEDICAL		IA	M	1
158		INGINER		DEBUTANT	M	1
159	ASISTENT SEF SECIE		I	I	S	1
160		ASISTENT MEDICAL			PL	1
161		ASISTENT MEDICAL		PRINCIPAL	S	3
162		ASISTENT MEDICAL		PRINCIPAL	PL	10
163		INFIRMIERA			PL	1
164		INFIRMIERA		DEBUTANTA	G	10
165		INGRIJITOARE			G	1
166		BRANCARDIER			G	4
	TOTAL					5
	COMPARTIMENT ORL 8 PATURI -450 MP					48
167		MEDIC SPECIALIST			S	2
168		ASISTENT MEDICAL		PRINCIPAL	PL	5
169		INFIRMIERA			G	4
170		INFIRMIERA		DEBUTANT	G	1

NR CRT	FUNCTIA		GRAD CONF ORDINULUI 834/2011	GRAD/TREAPTA	Nivel studii	Numar posturi aprobate
	CONDUCERE	EXECUTIE				
171		INGRIJITOARE			G	2
	TOTAL					14
	COMPARTIMENT OFTALMOLOGIE 6 PATURI 526 MP					
172		MEDIC SPECIALIST			S	2
173		ASISTENT MEDICAL		PRINCIPAL	PL	4
174		ASISTENT MEDICAL			PL	1
175		INFIRMIERA			G	3
176		INFIRMIERA		DEBUTANTA	G	2
177		INGRIJITOARE			G	2
	TOTAL					14
	SECTIA NEUROLOGIE 65 PATURI DIN CARE RECUPERARE NEUROMOTORIE 10 PATURI					
178	MEDIC SEF SECTIE		II			
179		MEDIC PRIMAR			S	1
180		MEDIC SPECIALIST			S	2
181		MEDIC REZIDENT AN III			S	6
182		PROFESOR CFM			S	1
183		PSIHOLOG		PRINCIPAL	S	1
184		KINETOTERAPEUT		SPECIALIST	S	1
185	ASISTENT SEF SECTIE		II			
186		ASISTENT MEDICAL			S	1
187		ASISTENT MEDICAL		PRINCIPAL	PL	16
188		ASISTENT MEDICAL			PL	2
189		OFICIANI MEDICAL		DEBUTANT	PL	4
190		INFIRMIERA		PRINCIPAL	M	1
191		INFIRMIERA			G	23
192		INGRIJITOARE		DEBUTANT	G	1
193		BRANCARDIER			G	10
	TOTAL					8
						79
	SECTIA PSIHIATRIE ACUTI 45 PATURI 1550MP - SAT VADU-LAT COM.BUCSANI					
194	MEDIC SEF SECTIE		II			
195		MEDIC PRIMAR			S	1
196		MEDIC SPECIALIST			S	3
197		PSIHOLOG			S	4
						1

NR CRT	FUNCTIA		GRAD CONF ORDINULUI 834/2011	GRAD/TREAPTA	Nivel studii	Numar posturi aprobate
	CONDOCERE	EXECUTIE				
198	ASISTENT SEF SECTIE		II		S	1
199		ASISTENT MEDICAL		PRINCIPAL	PL	6
200		ASISTENT MEDICAL		PRINCIPAL	S	3
201		ASISTENT MEDICAL		DEBUTANT	PL	1
202		ASISTENT MEDICAL			PL	1
203		INFIRMIERA			G	7
204		INGRIJITOARE			G	6
	TOTAL					34
SECTIA PSIHIATRIE CRONICI 25 PATURI 1170MP - SAT VADU-LAT COM.BUCSANI						
205	MEDIC SEF SECTIE		I		S	1
206		MEDIC PRIMAR			S	1
207		ASISTENT SOCIAL			S	1
208	ASISTENT SEF SECTIE		I		PL	1
209		ASISTENT MEDICAL		PRINCIPAL	PL	4
210		ASISTENT MEDICAL		PRINCIPAL	S	2
211		INFIRMIERA			G	7
212		INFIRMIERA		DEBUTANT	G	2
213		INGRIJITOARE			G	5
214		BRANCARDIER				5
	TOTAL					29
SECTIA BOLI INFECTIOASE 120 PATURI						
215	MEDIC SEF SECTIE		I			1
216		MEDIC SPECIALIST			S	4
217		MEDIC REZIDENT AN IV			S	1
218	ASISTENT SEF SECTIE		I		PL	1
219		ASISTENT MEDICAL		PRINCIPAL	PL	7
220		ASISTENT MEDICAL			PL	1
221		INFIRMIERA			G	5
222		INFIRMIERA		DEBUTANT	G	3
223		INGRIJITOARE			G	4
224		SPALATOREASA			G	1
225		BRANCARDIER			G	1
	TOTAL					29

NR CRT	FUNCTIA		GRAD CONF ORDINULUI 834/2011	GRAD/TREAPTA	Nivel studii	Numar posturi aprobate
	CONDUCERE	EXECUTIE				
	COMPARTIMENT BOLI INFECTIONOASE (HIV/SIDA) 10 PATURI					
226		MEDIC SPECIALIST			S	2
227		ASISTENT MEDICAL		PRINCIPAL	PL	5
228		INFIRMIERA			G	5
229		INGRIJITOARE			G	3
	TOTAL					15
	SPITALIZARE DE ZI HIV/SIDA 10 PATURI					
230		MEDIC SPECIALIST			S	2
231		ASISTENT MEDICAL		PRINCIPAL	PL	3
	TOTAL					5
	LABORATOR ANALIZE MEDICALE					
232		MEDIC SEF LABORATOR	II		S	1
233		MEDIC PRIMAR			S	2
234		MEDIC SPECIALIST			S	3
235		BIOLOG		PRINCIPAL	S	1
236		BIOLOG		DEBUTANT	S	1
237		BIOLOG			S	1
238		CHIMIST			S	1
239		ASISTENT SEF LABORATOR	II		PL	1
240		ASISTENT MEDICAL		PRINCIPAL	PL	12
241		ASISTENT MEDICAL			PL	1
242		ASISTENT MEDICAL		DEBUTANT	PL	1
243		REGISTRATOR MEDICAL			M	1
244		INGRIJITOARE			G	1
	TOTAL					27
	LABORATOR ANALIZE MEDICALE PUNCT DE LUCRU VADU LAT					
245		MEDIC SPECIALIST			S	1
246		ASISTENT MEDICAL		PRINCIPAL	PL	1
	TOTAL					2
	LABORATOR RADIOLOGIE SI IMAGISTICA MEDICALA					
247		MEDIC SEF LABORATOR	II		S	1
248		MEDIC PRIMAR			S	1
249		MEDIC SPECIALIST			S	5

NR CRT	FUNCTIA		GRAD CONF ORDINULUI 834/2011	GRAD/TREAPTA	Nivel studii	Numar posturi aprobate
	CONDOCERE	EXECUTIE				
250		MEDIC REZIDENT AN II			S	1
251		FIZICIAN		PRINCIPAL	S	1
252		ASISTENT MEDICAL		PRINCIPAL	PL	6
253		ASISTENT MEDICAL			PL	6
	TOTAL					21
	COMPARTIMENT DE INALTA PERFORMANTA CT, RMN					
254		MEDIC SPECIALIST			S	1
255		ASISTENT MEDICAL		PRINCIPAL	PL	5
256		INGRIJITOARE			G	1
	TOTAL					7
	EXPLORARI FUNCTIONALE					
257		ASISTENT MEDICAL		PRINCIPAL	PL	3
258		ASISTENT MEDICAL		PRINCIPAL	S	1
	TOTAL					4
	SERVICIU ANATOMIE PATOLOGICA					
	COMPARTIMENTUL DE PROSECTURA					
259		MEDIC SEF SERVICIU	I		S	1
260		ASISTENT MEDICAL		PRINCIPAL	S	1
261		INGRIJITOARE			G	1
	COMPARTIMENTUL DE CITOLOGIE					
262		BIOLOG		PRINCIPAL	S	1
263		ASISTENT MEDICAL		PRINCIPAL	PL	1
	COMPARTIMENTUL DE HISTOPATOLOGIE					
264		MEDIC SPECIALIST			S	1
265		AUTOPSIER		PRINCIPAL	M	1
266		ASISTENT MEDICAL		PRINCIPAL	S	2
	TOTAL					9
	FARMACIE					
267		FARMACIST SEF		PRIMAR	S	1
268		FARMACIST		SPECIALIST	S	1
269		FARMACIST			S	1
270		ASISTENT MEDICAL		PRINCIPAL	PL	8
271		INGRIJITOARE			G	1

NR CRT	FUNCTIA		GRAD CONF ORDINULUI 834/2011	GRAD/TREAPTA	Nivel studii	Numar posturi aprobate
	CONDUCERE	EXECUTIE				
	TOTAL					12
	FARMACIE PUNCT DE LUCRU VADU LAT					
272		FARMACIST		PRIMAR	S	1
273		ASISTENT MEDICAL			PL	1
	TOTAL					2
	SALA OPERATII -882 mp/SALA NR 1					
274		ASISTENT SEF			PL	1
275				PRINCIPAL	PL	2
276		ASISTENT MEDICAL		PRINCIPAL	S	1
277		INFIRMIERA			G	2
	TOTAL					6
	SALA NR 2					
278		ASISTENT MEDICAL		PRINCIPAL	PL	4
279		INFIRMIERA			G	2
	TOTAL					6
	SALA NR 3					
280		ASISTENT MEDICAL		PRINCIPAL	PL	4
281		INFIRMIERA			G	2
	TOTAL					6
	SALA OPERATII CEZARIENE					
282		ASISTENT SEF	I		S	1
283				PRINCIPAL	PL	3
284		ASISTENT MEDICAL		PRINCIPAL	S	1
285		INFIRMIERA			G	2
	TOTAL					7
	SALA DE NASTERI					
286		ASISTENT MEDICAL		PRINCIPAL	S	3
287		ASISTENT MEDICAL		PRINCIPAL	PL	2
288		INFIRMIERA			G	2
	TOTAL					7
	SALA OPERATII ORTOPEDIE					
289		ASISTENT SEF	I		PL	1
290		ASISTENT MEDICAL		PRINCIPAL	PL	3

NR CRT	CONDOCERE	EXECUTIE	GRAD CONF ORDINULUI 834/2011	GRAD/TREAPTA	Nivel studii	Numar posturi aprobate
	FUNCȚIA					
291	ASISTENT MEDICAL	ASISTENT MEDICAL			PL	1
292	OFICIANT MEDICAL	OFICIANT MEDICAL		PRINCIPAL	M	1
293	BRANCARDIER	BRANCARDIER			G	1
294	INFIRMIERA	INFIRMIERA			G	2
	TOTAL					9
	UNITATE DE TRANSFUZIE SANGUINA					
295	ASISTENT MEDICAL	ASISTENT MEDICAL		PRINCIPAL	S	4
296	ASISTENT MEDICAL	ASISTENT MEDICAL		PRINCIPAL	PL	1
297	ASISTENT MEDICAL	ASISTENT MEDICAL		DEBUTANT	PL	1
	TOTAL					6
	ANESTEZIE					
298	ASISTENT MEDICAL	ASISTENT MEDICAL		PRINCIPAL	S	1
299	ASISTENT MEDICAL	ASISTENT MEDICAL		PRINCIPAL	PL	7
300	ASISTENT MEDICAL	ASISTENT MEDICAL			PL	3
	TOTAL					11
	STERILIZARE					
301	ASISTENT SEF	ASISTENT MEDICAL			PL	1
302	ASISTENT MEDICAL	ASISTENT MEDICAL		PRINCIPAL	PL	5
	TOTAL					6
	DIETETICA					
303	ASISTENT MEDICAL	ASISTENT MEDICAL		PRINCIPAL	S	1
304	ASISTENT MEDICAL	ASISTENT MEDICAL		PRINCIPAL	PL	1
	TOTAL					2
	BIROU INTERNARI					
305	ASISTENT MEDICAL	ASISTENT MEDICAL			PL	1
306	ASISTENT MEDICAL	ASISTENT MEDICAL		PRINCIPAL	PL	1
307	REGISTRATOR MEDICAL	REGISTRATOR MEDICAL		PRINCIPAL	M	2
308	REGISTRATOR MEDICAL	REGISTRATOR MEDICAL			M	2
	TOTAL					6
	AMBULATORIU DE SPECIALITATE					
	CABINET AMBULATORIU INTEGRAT MEDICINA INTERNA					
309	ASISTENT MEDICAL	ASISTENT MEDICAL		PRINCIPAL	PL	1

NR CRT	FUNCTIA		GRAD CONF ORDINULUI 834/2011	GRAD/TREAPTA	Nivel studii	Numar posturi aprobate
	CONDUCERE	EXECUTIE				
	TOTAL					1
	CABINET AMBULATORIU INTEGRAT GASTROENTEROLOGIE					
310		ASISTENT MEDICAL			PL	1
	TOTAL					1
	CABINET AMBULATORIU INTEGRAT NEFROLOGIE					
311		ASISTENT MEDICAL			PL	1
	TOTAL					1
	CABINET AMBULATORIU INTEGRAT ENDOCRINOLOGIE					
312		MEDIC SPECIALIST			S	1
313		ASISTENT MEDICAL		PRINCIPAL	PL	1
	TOTAL					2
	CABINET AMBULATORIU INTEGRAT MEDICINA MUNCII					
314		MEDIC SPECIALIST			S	1
315		ASISTENT MEDICAL			PL	1
	TOTAL					2
	CABINET AMBULATORIU INTEGRAT CHIRURGIE GENERALA					
316		ASISTENT MEDICAL		PRINCIPAL	PL	1
	TOTAL					1
	CABINET AMBULATORIU INTEGRAT ORTOPEDIE SI TRAUMATOLOGIE					
317		ASISTENT MEDICAL			PL	1
318		BRANCARDIER			G	1
	TOTAL					2
	CABINET AMBULATORIU INTEGRAT ORL					
319		ASISTENT MEDICAL		DEBUTANT	PL	1
	TOTAL					1
	CABINET AMBULATORIU INTEGRAT OBSTETRICA-GINECOLOGIE					
320		ASISTENT MEDICAL		PRINCIPAL	S	1
321		ASISTENT MEDICAL		PRINCIPAL	PL	1
	TOTAL					2
	CABINET AMBULATORIU INTEGRAT CARDIOLOGIE					
322		ASISTENT MEDICAL		PRINCIPAL	PL	1
	TOTAL					1
	CABINET AMBULATORIU INTEGRAT PEDIATRIE					
						1

NR CRT	FUNCTIA		GRAD CONF ORDINULUI 834/2011	GRAD/TREAPTA	Nivel studii	Numar posturi aprobate
	CONDUCERE	EXECUTIE				
323		ASISTENT MEDICAL		PRINCIPAL	S	1
	TOTAL					1
	CABINET AMBULATORIU INTEGRAT DERMATOVENEROLOGIE					
324		MEDIC SPECIALIST			S	2
325		ASISTENT MEDICAL		DEBUTANT	PL	1
	TOTAL					3
	CABINET AMBULATORIU INTEGRAT NEUROLOGIE					
326		ASISTENT MEDICAL			PL	1
	TOTAL					1
	CABINET AMBULATORIU INTEGRAT OFTALMOLOGIE					
327		ASISTENT MEDICAL			PL	1
	TOTAL					1
	CABINET AMBULATORIU INTEGRAT UROLOGIE					
328		ASISTENT MEDICAL			PL	1
	TOTAL					1
	CABINET AMBULATORIU INTEGRAT PSIHIATRIE VADU LAT					
329		ASISTENT MEDICAL			PL	1
	TOTAL					1
	CABINET DIABET ZAHARAT, BOLILE NUTRITIE SI METABOLOICE					
330		MEDIC SPECIALIST			S	2
331		ASISTENT MEDICAL			PL	1
	TOTAL					3
	CABINET BOLI INFECTIOASE -PROFILAXIA, TERAPIA ANTIRABICA SI MONITORIZARE BOLI INFECTIOASE					
332		MEDIC SPECIALIST			S	1
333		ASISTENT MEDICAL			PL	1
	TOTAL					2
	CABINET STOMATOLOGIE HIV/SIDA					
334		MEDIC			S	1
335		ASISTENT MEDICAL			PL	1
	TOTAL					2
	CABINET ASISTENTA SOCIALA -VADU LAT					
336		MEDIC SPECIALIST			S	1
337		ASISTENT MEDICAL			PL	1

NR CRT	FUNCTIA		GRAD CONF ORDINULUI 834/2011	GRAD/TREAPTA	Nivel studii	Numar posturi aprobate
	CONDUCERE	EXECUTIE				
	TOTAL					2
	CABINET ONCOLOGIE MEDICALA					
338		MEDIC PRIMAR			S	1
339		MEDIC REZIDENT AN V			S	1
340		ASISTENT MEDICAL		PRINCIPAL	PL	1
341		STATISTICIAN MEDICAL		PRINCIPAL	M	1
	TOTAL					4
	COMPARTIMENT SPITALIZARE DE ZI ONCOLOGIE MEDICALA					
342		MEDIC		SPECIALIST	S	1
343		MEDIC REZIDENT AN I			S	1
344		PSIHOLOG			S	1
345		ASISTENT MEDICAL		PRINCIPAL	PL	1
346		INGRIJITOARE			G	2
	TOTAL					6
	INGRIJITORI CABINETE					
347		INGRIJITOARE			G	6
	TOTAL					6
	BUGETUL DE STAT					
	DISPENSARUL TBC GIURGJU					
348		MEDIC SPECIALIST			S	3
349		ASISTENT MEDICAL		PRINCIPAL	S	1
350		ASISTENT MEDICAL		PRINCIPAL	PL	6
351		TEHNICIAN MEDICAL UTILAJE MEDICALE		PRINCIPAL	PL	2
	TOTAL					12
	DISPENSARUL TBC MOGOSSESI					
352		MEDIC PRIMAR			S	2
353		ASISTENT MEDICAL		PRINCIPAL	PL	2
354		INGRIJITOARE				1
	TOTAL					5
	LABORATOR B.K.					
355		BIOLOG			S	1

NR CRT	FUNCTIA		GRAD CONF ORDINULUI 834/2011	GRAD/TREAPTA	Nivel studii	Numar posturi aprobate
	CONDUCERE	EXECUTIE				
356	ASISTENT MEDICAL	ASISTENT MEDICAL		PRINCIPAL	PL	2
357	INGRIJITOARE	INGRIJITOARE			G	1
	TOTAL					4
	CABINET PLENING FAMILIAL					
358	MEDIC SPECIALIST	MEDIC SPECIALIST			S	1
359	MEDIC REZIDENT AN II	MEDIC REZIDENT AN II			S	1
360	ASISTENT MEDICAL	ASISTENT MEDICAL		PRINCIPAL	PL	1
	TOTAL					3
	CABINET MEDICINA SPORTIVA					
361	MEDIC PRIMAR	MEDIC PRIMAR			S	1
362	ASISTENT MEDICAL	ASISTENT MEDICAL		PRINCIPAL	PL	2
	TOTAL					3
	SERVICIUL DE MEDICINA LEGALA					
363	MEDIC SEF SERVICIU		II		S	1
364	MEDIC PRIMAR	MEDIC PRIMAR				1
365	MEDIC SPECIALIST	MEDIC SPECIALIST			S	2
366	ASISTENT MEDICAL	ASISTENT MEDICAL		PRINCIPAL	S	3
367	ASISTENT MEDICAL	ASISTENT MEDICAL		PRINCIPAL	PL	3
368	PSIHOLOG	PSIHOLOG		PRINCIPAL	S	1
369	AUTOPSIER	AUTOPSIER		PRINCIPAL	M	1
370	AUTOPSIER	AUTOPSIER			M	1
371	BRANCARDIER	BRANCARDIER			M	2
372	SOFER	SOFER		I	M	1
	TOTAL					16
	SERVICIUL ADMINISTRATIV					
373	SEF SERVICIU		II		S	1
374	SEF DEPOZIT	SEF DEPOZIT		I	M	1
375	INGINER	INGINER		I	S	1
376	REFERENT	REFERENT		IA	M	1
377	ECONOMIST SPECIALIST	ECONOMIST SPECIALIST		IA	S	1
378	MAGAZINER	MAGAZINER			M	1
379	MUNCITOR	MUNCITOR		II	M	1

NR CRT	FUNCTIA		GRAD CONF ORDINULUI 834/2011	GRAD/TREAPTA	Nivel studii	Numar posturi aprobate
	CONDUCERE	EXECUTIE				
380	MUNCITOR			III	M	1
381	MUNCITOR			IV	M	1
382	REFERENT DE SPECIALTATE			III	S	1
383	REGISTRATOR MEDICAL			PRINCIPAL	M	1
384	INGRIJITOARE				G	1
385	MUNCITOR			NECALIFICAT I	M	1
386	PORTAR				G	1
387	SOFER			I	M	3
	TOTAL					17
	BIROU ACHIZITII PUBLICE, CONTRACTE					
388	SEF BIROU		II		S	1
389	REFERENT DE SPECIALTATE			I	S	1
390	ECONOMIST			II	S	2
	TOTAL					4
	BIROU APROVIZIONARE, TRANSPORT, ADMINISTRATIV VADU LAT					
391	SEF BIROU		II		S	1
392	REFERENT			IA	M	1
393	INGRIJITOARE				M	1
394	SOFER			I	M	1
	TOTAL					4
	CENTRALA TELEFONICA VAD LAT					
395	MUNCITOR			IV	M	1
	TOTAL					1
	BLOC ALIMENTAR VADU LAT					
396	MUNCITOR			III	M	2
397	MUNCITOR			NECALIFICAT I	M	1
	TOTAL					3
	CENTRALA TERMICA VADU LAT					
398	MUNCITOR			III	M	2
399	MUNCITOR			IV	M	3
	TOTAL					5
	SPALATORIE VADU LAT					
400	SPALATOREASA				M	2

NR CRT	FUNCTIA		GRAD CONF ORDINULUI 834/2011	GRAD/TREAPTA	Nivel studii	Numar posturi aprobate
	CONDUCERE	EXECUTIE				
	TOTAL					2
	SUPRAVEGHERE BOLNAVI PSIHICI PERICULOSI					
401	TOTAL	MUNCITOR		NECALIFICAT I	M	2
	MUNCITORI INTRETINERE					
402		MUNCITOR		III	M	1
403		MUNCITOR		NECALIFICAT I	M	1
	TOTAL					2
	COMPARTIMENT SECURITATEA MUNCII, PSI, PROTECTIE CIVILA SI SITUATII DE URGENTA					
404		REFERENT		IA	M	1
405		FUNCTIONAR			M	1
	TOTAL					2
	COMPARTIMENT RELATII CU PUBLICUL					
406		REFERENT		IA	M	1
	TOTAL					1
	LENJERIE SI SPALATORIE					
407		MUNCITOR		II	M	2
	TOTAL					2
	SPALATORIE					
408		SPALATOREASA			M	7
	TOTAL					7
	GARDEROBA					
409		MUNCITOR		IV	M	2
410		MUNCITOR		NECALIFICAT I	M	1
	TOTAL					3
	LIFTIERE					
411		MUNCITOR		II	M	3
412		MUNCITOR		III	M	1
413		MUNCITOR		IV	M	2
	TOTAL					6
	TELEFONISTE					
414		MUNCITOR		IV	M	2

NR CRT	FUNCTIA		GRAD CONF ORDINULUI 834/2011	GRAD/TREAPTA	Nivel studii	Numar posturi aprobate
	CONDUCERE	EXECUTIE				
415		MUNCITOR		III	M	3
	TOTAL					5
416		INGRIJTOR			M	2
	TOTAL					2
	BLOC ALIMENTAR					
417		MUNCITOR		I	M	1
418		MUNCITOR		II	M	2
419		MUNCITOR		III	M	5
420		MUNCITOR		IV	M	1
421		MUNCITOR		NECALIFICATI	M	3
422		INGRIJITOARE			M	1
	TOTAL					13
	BIROU TEHNIC					
423	SEF BIROU		II		S	1
424		INGINER		II	S	1
425		REFERENT DE SPECIALITATE		I	S	1
	TOTAL					3
	FORMAȚIA LACATUSI MECANICI, ELECTRICIENI, FOCHISTI, INSTALATORI					
	ECHIPA I					
426		MUNCITOR		II	G	2
427		MUNCITOR		I	G	4
	TOTAL					6
	ECHIPA II					
	Statie de oxigen					
428		MUNCITOR		I	G	2
429		MUNCITOR		II	G	1
430		MUNCITOR		III	G	1
		MUNCITOR		IV	G	1
	Intretinere:					
431		MUNCITOR		III	G	4
	TOTAL					9
	FORMAȚIA II -MECANIC INTRETINERE, ZIDAR, TIMPLAR, SUDOR, STRUNGAR, FRIGOTEHNIST					

NR CRT	FUNCTIA		GRAD CONF ORDINULUI 834/2011	GRAD/TREAPTA	Nivel studii	Numar posturi aprobate
	CONDUCERE	EXECUTIE				
432	MUNCITOR			II	G	1
433	MUNCITOR			III	G	1
434	MUNCITOR			IV	G	5
	TOTAL					7
	SERVICIUL FINANCIAR CONTABILITATE					
435	SEF SERVICIU		II		S	1
436	ECONOMIST			SPECIALIST IA	S	5
437	ECONOMIST			I	S	1
438	CASIER				M	1
	TOTAL					8
	SERVICIUL DE MANAGEMENTUL CALITATII SERVICIILOR MEDICALE					
439	SEF SERVICIU		II		S	1
440	MEDIC SPECIALIST				S	1
441	ECONOMIST			SPECIALIST IA	S	1
442	ASISTENT MEDICAL			PRINCIPAL	PL	1
443	CONSILIER JURIDIC			II	S	1
	TOTAL					5
	SECTIA BOLI INFECTIOASE II:35 PATURI DIN CARE 10 PATURI ATI					
444	MEDIC SEF SECTIE		I			1
445	MEDIC SPECIALIST				S	3
446	ASISTENT SEF SECTIE		I		PL	1
447	ASISTENT MEDICAL			PRINCIPAL	PL	5
448	ASISTENT MEDICAL				PL	3
449	INFIRMIERA				G	5
450	INGRIJITOARE				G	4
	COMPATI 10 PATURI					
451	MEDIC SPECIALIST				S	2
452	MEDIC REZIDENT AN V				S	1
453	ASISTENT MEDICAL			PRINCIPAL	PL	6
454	ASISTENT MEDICAL				PL	6
455	INFIRMIERA				G	8
456	INGRIJITOARE				G	5
457	BRANCARDIER				G	5

NR CRT	FUNCTIA		GRAD CONF ORDINULUI 834/2011	GRAD/TREAPTA	Nivel studii	Numar posturi aprobate
	CONDUCERE	EXECUTIE				
TOTAL						55

Prezentul stat TEMPORAR cuprinde 1142 de posturi din care 47 de posturi de conducere si 1095 de posturi de executie.

MANAGER,
EC. RATA MIHAELA

COMITET DIRECTOR,
DR. PRED A AMALIA CAMELIA

SEF SERVICIU RUNOS,
EC. VILCU MARCELA

EC. PETCU GHERGHINA

AS. MED. PR. CIOCHIR SANDEL

CONSILIUL JUDETEAN GIURGIU
SPITALUL JUDEATAN DE URGENTA GIURGIU

ANEXA NR 3 LA HOTARAREA nr. 31/06.04.2020
A CONSILIULUI JUDETEAN GIURGIU

STRUCTURA ORGANIZATORICA TEMPORARA A SPITALULUI JUDETEAN DE URGENTA GIURGIU

- Sectie Medicina Interna	70 paturi, din care:
- comp. Diabet zaharat, nutritie si metabolice	15 paturi;
- comp. Nefrologie	7 paturi;
- din care dializa peritoneala	2 paturi;
- comp. Gastroenterologie	8 paturi
- Sectie Cardiologie	45 paturi, din care:
- comp. USTACC	8 paturi;
- Sectia Pediatrie	37 paturi;
- Sectia Obstetrica-Ginecologie	37 paturi.
- compartiment Neonatologie	22 paturi, din care:
- compartiment Prematuri	7 paturi.
- Sectia Chirurgie Generala	70 paturi, din care:
- Compartiment Urologie	6 paturi.
- Sectia Ortopedie-Traumatologie	29 paturi, din care:
- compartiment Ortopedie Pediatrica	4 paturi.
- Sectia ATI	15 paturi;
- Sectia Neurologie	65 paturi, din care:
-compartiment recuperare neuromotorie	10 paturi;
- Compartiment ORL	8 paturi;
- Compartiment Oftalmologie	6 paturi;
- Sectia Boli Infectioase I	20 paturi;
-compartiment HIV/SIDA	10 paturi
- Sectia Boli Infectioase II	35 paturi, din care:
-compartiment ATI	10 paturi
<hr/>	
- Sectia psihiatrie acuti sit. in sat Vadu Lat com.Bucsan	45 paturi;
- Sectia psihiatrie cronici sit. in sat Vadu Lat com.Bucsan	25 paturi;
- Unitate de Primire Urgente (UPU)	2 paturi
- Statie de hemodializa 3 aparate	
Total:	539 paturi

Insotitori 40 paturi;

- spitalizare de zi 25 paturi din care :
- spitalizare de zi – oncologie medicala 6 paturi
- Spitalizare de zi HIV/SIDA 10 paturi
- Unitate de transfuzie sanguina
- Bloc operator

- Sala de operatii ortopedie-traumatologie;
- Sala de operatii obstetrica-ginecologie;
- Sterilizare;
- Farmacie cu punct de lucru in Vadu Lat;
- Laborator analize medicale cu punct de lucru in Vadu Lat
- Laborator de radiologie si imagistica;
- Serviciul de anatomie patologica
 - Comp.Citologie
 - Comp.histopatologie
 - Comp.Prosectura
- Compartiment endoscopie;
- Compartiment explorari functional
- Compartiment de prevenire si control al infectiilor nosocomiale cu punct de lucru in sat Vadu Lat;
- Serviciul Judetean de Medicina Legala
- Cabinet oncologie medicala;
- Cabinet planificare familiala;
- Cabinet diabet zaharat, nutritie si boli metabolice;
- Cabinet medicina sportiva
- Cabinet asistenta sociala (Vadu Lat)
- Dispensar TBC *
- Dispensar TBC Mogosesti
- Cabinet boli infectioase –profilaxia, terapia antirabica si monitorizare boli infectioase
- Cabinet de stomatologie HIV/SIDA
- Ambulatoriu integrat cu cabinete in specialitatile
 - cardiologie
 - chirurgie generala
 - ortopedie si traumatologie
 - obstetrica-ginecologie
 - dermatovenerologie
 - neurologie
 - oftalmologie
 - ORL
 - urologie
 - pediatrie
 - medicina interna
 - nefrologie
 - gastroenterologie
 - endocrinologie
 - medicina muncii
 - psihiatrie (Vadu lat)

Serviciul de evaluare si statistica medicala

Aparat functional

Laboratoarele deservesc atat paturile cat si ambulatoriu integrat.

La nivelul Spitalului Judetean Giurgiu functioneaza Centrul Judetean de Diabet Zaharat,

Nutritie si Boli Metabolice.

- functioneaza in cladirea din Sos. Alexandriei nr. 7-9

COMITET DIRECTOR

MANAGER,

Ec.Rata Mihaela

Director Medical

Dr. Preda Amalia Camelia

Director de Ingrijiri

As.Ciochir Sandel Silviu

Director Financiar Contabil

Ec. Petcu Gherghina