

ROMÂNIA
JUDEȚUL GIURGIU
CONSILIUL JUDEȚEAN GIURGIU

HOTĂRÂRE

privind aprobarea modificării structurii organizatorice, organigramei și statului de funcții ale
Spitalului Județean de Urgență Giurgiu

CONSILIUL JUDEȚEAN GIURGIU,

Având în vedere Referatul de aprobare nr.6697 din 27 mai 2020 al președintelui, avizul Comisiei juridice, apărarea ordinii publice și egalității de șanse, avizul Comisiei pentru învățământ, sănătate, cultură, protecție socială, Raportul de specialitate nr.6698 din 27 mai 2020 al Compartimentului resurse umane și coordonarea activității instituțiilor publice de cultură, aprobarea nr. GR 2565 din 14 mai 2020 a Direcției de Sănătate Publică a județului Giurgiu și adresa nr.9966 din 25 mai 2020 a Spitalului Județean de Urgență Giurgiu înregistrată la Consiliul Județean Giurgiu sub nr.6557 din 25 mai 2020;

Văzând prevederile:

- art.191 alin.(1) lit.a) și alin.(2) lit.a) din Ordonanța de urgență a Guvernului nr.57/2019 privind Codul administrativ, cu modificările și completările ulterioare;
- Legii nr.95/2006 privind reforma în domeniul sănătății, republicată, cu modificările și completările ulterioare;
- Ordonanței de urgență a Guvernului nr.162/2008 privind transferul ansamblului de atribuții și competențe exercitate de Ministerul Sănătății către autoritățile administrației publice locale, cu modificările și completările ulterioare;
- Hotărârii Guvernului nr.56/2009 pentru aprobarea Normelor metodologice de aplicare a Ordonanței de urgență a Guvernului nr.162/2008;
- Ordinului Ministerului Sănătății nr.834/2011 privind aprobarea Criteriilor pentru clasificarea pe categorii a unităților și subunităților sanitare, stabilirea nivelului de salarizare pe grade pentru personalul cu funcții de conducere, precum și funcțiile care beneficiază de un număr de clase suplimentare față de salariul de bază;
- Hotărârii Consiliului Județean Giurgiu nr.104 din 7 iunie 2016 pentru aprobarea modificării structurii organizatorice a Spitalului Județean de Urgență Giurgiu;
- Legii nr.53/2003-Codul Muncii, republicată, cu modificările și completările ulterioare;
- Legii cadru nr.153/2017 privind salarizarea personalului plătit din fonduri publice, cu modificările și completările ulterioare;
- Ordinului nr.1706/2007 al Ministerului Sănătății privind conducerea și organizarea unităților și compartimentelor de primire a urgențelor;
- Ordinului ministrului sănătății nr. 1224/2010 privind aprobarea normativelor de personal pentru asistența medicală spitalicească, precum și pentru modificarea și completarea Ordinului ministrului sănătății publice nr. 1778/2006 privind aprobarea normativelor de personal;
- Ordinul ministrului sănătății nr. 1470/2011 pentru aprobarea criteriilor privind angajarea și promovarea în funcții, grade și trepte profesionale a personalului contractual din unitățile sanitare publice din sectorul sanitar, cu modificările și completările ulterioare;
- Hotărârii Guvernului nr. 286/2011 pentru aprobarea Regulamentului-cadru privind stabilirea principiilor generale de ocupare a unui post vacant sau temporar vacant corespunzător funcțiilor contractuale și a criteriilor de promovare în grade sau trepte profesionale imediat superioare a personalului contractual din sectorul bugetar plătit din fonduri publice;
- Hotărârii nr.41 din 21 mai 2020 a Consiliului Județean Giurgiu.

Ținând cont de prevederile art.173, alin.(2), lit.c) și alin.(5) lit.c) și art.178 alin.(1) din Ordonanța de Urgență a Guvernului nr.57/2019 privind Codul Administrativ, cu modificările și completările ulterioare;

În temeiul art.182 alin.(1) din Ordonanța de Urgență a Guvernului nr. 57/2019 privind Codul Administrativ, cu modificările și completările ulterioare,

HOTĂRĂȘTE:

Art.1. - Se aprobă structura organizatorică, organigrama și statul de funcții ale Spitalului Județean de Urgență Giurgiu, conform anexelor nr.1, 2 și 3, care fac parte integrantă din prezenta hotărâre.

Art.2. –Hotărârea nr. 31 din 6 aprilie 2020 a Consiliului Județean Giurgiu privind aprobarea modificării structurii organizatorice, organigramei și statului de funcții ale Spitalului Județean de Urgență Giurgiu, pentru o perioadă de 6 luni, își încetează aplicabilitatea.

Art.3. – Spitalul Județean de Urgență Giurgiu, prin grija managerului, va duce la îndeplinire prevederile prezentei hotărâri, care va fi comunicată și Compartimentului resurse umane și coordonarea activității instituțiilor publice de cultură.

**PREȘEDINTE,
Marian MINA**

**CONTRASEMNEAZĂ,
SECRETAR GENERAL AL JUDEȚULUI
Nina Carmen CRIȘU**

**Giurgiu,04 iunie 2020
Nr.46**

CONSILIUL JUDETEAN GIURGIU
SPITALUL JUDEATAN DE URGENTA GIURGIU

ANEXA NR 1 LA HOTARAREA nr 46/04.06. 2020
A CONSILIULUI JUDETEAN GIURGIU

STRUCTURA ORGANIZATORICA A SPITALULUI JUDETEAN DE URGENTA GIURGIU

- Sectie Medicina Interna	70 paturi, din care:
- comp. Diabet zaharat, nutritie si metabolice	15 paturi;
- comp. Nefrologie	7 paturi;
- din care dializa peritoneala	2 paturi;
- comp. Gastroenterologie	8 paturi
- Sectie Cardiologie	45 paturi, din care:
- comp. USTACC	8 paturi;
- Sectia Pediatrie	37 paturi;
- Sectia Obstetrica-Ginecologie	37 paturi.
- compartiment Neonatologie	22 paturi, din care:
- compartiment Prematuri	7 paturi.
- Sectia Chirurgie Generala	70 paturi, din care:
- Compartiment Urologie	6 paturi.
- Sectia Ortopedie-Traumatologie	29 paturi, din care:
- compartiment Ortopedie Pediatrica	4 paturi.
- Sectia ATI	15 paturi;
- Sectia Neurologie	65 paturi, din care:
-compartiment recuperare neuromotorie	10 paturi;
- Compartiment ORL	8 paturi;
- Compartiment Oftalmologie	6 paturi;
- Sectia Boli Infectioase	30 paturi;
-compartiment HIV/SIDA	10 paturi
- Sectia psihiatrie acuti sit. in sat Vadu Lat com.Bucsan	45 paturi;
- Sectia psihiatrie cronici sit. in sat Vadu Lat com.Bucsan	25 paturi;
- Unitate de Primire Urgente (UPU)	2 paturi
- Statie de hemodializa 3 aparate	

Total: 514 paturi

Nota: Spitalul Judetean are 524 de paturi din care 10 paturi inchise temporar.

Insotitori 40 paturi;

- spitalizare de zi 25 paturi din care :

- spitalizare de zi – oncologie medicala 6 paturi

- Spitalizare de zi HIV/SIDA 10 paturi

- Unitate de transfuzie sanguina

- Bloc operator

- Sala de operatii ortopedie-traumatologie;

- Sala de operatii obstetrica-ginecologie;

- Sterilizare;

- Farmacie cu punct de lucru in Vadu Lat;

- Laborator analize medicale cu punct de lucru in Vadu Lat

- Laborator de radiologie si imagistica;
- Serviciul de anatomie patologica
 - Comp.Citologie
 - Comp.histopatologie
 - Comp.Prosectura
- Compartiment endoscopie;
- Compartiment explorari functional
- Compartiment de prevenire si control al infectiilor nosocomiale cu punct de lucru in sat Vadu Lat;
- Serviciul Judetean de Medicina Legala
- Cabinet oncologie medicala;
- Cabinet planificare familiala;
- Cabinet diabet zaharat, nutritie si boli metabolice;
- Cabinet medicina sportiva
- Cabinet asistenta sociala (Vadu Lat)
- Dispensar TBC *
- Dispensar TBC Mogosesti
- Cabinet boli infectioase –profilaxia, terapia antirabica si monitorizare boli infectioase
- Cabinet de stomatologie HIV/SIDA
- Ambulatoriul integrat cu cabinete in specialitatile
 - cardiologie
 - chirurgie generala
 - ortopedie si traumatologie
 - obstetrica-ginecologie
 - dermatovenerologie
 - neurologie
 - oftalmologie
 - ORL
 - urologie
 - pediatrie
 - medicina interna
 - nefrologie
 - gastroenterologie
 - endocrinologie
 - medicina muncii
 - psihiatrie (Vadu lat)

Serviciul de evaluare si statistica medicala

Aparat functional

Laboratoarele deservesc atat paturile cat si ambulatoriu integrat.

La nivelul Spitalului Judetean Giurgiu functioneaza Centrul Judetean de Diabet Zaharat, Nutritie si Boli Metabolice.

• functioneaza in cladirea din Sos. Alexandriei nr. 7-9

COMITET DIRECTOR

MANAGER

Ec. Rata Mihaela

Director Medical

Dr. Preda Amalia ~~Camelia~~

Director de Ingrijiri

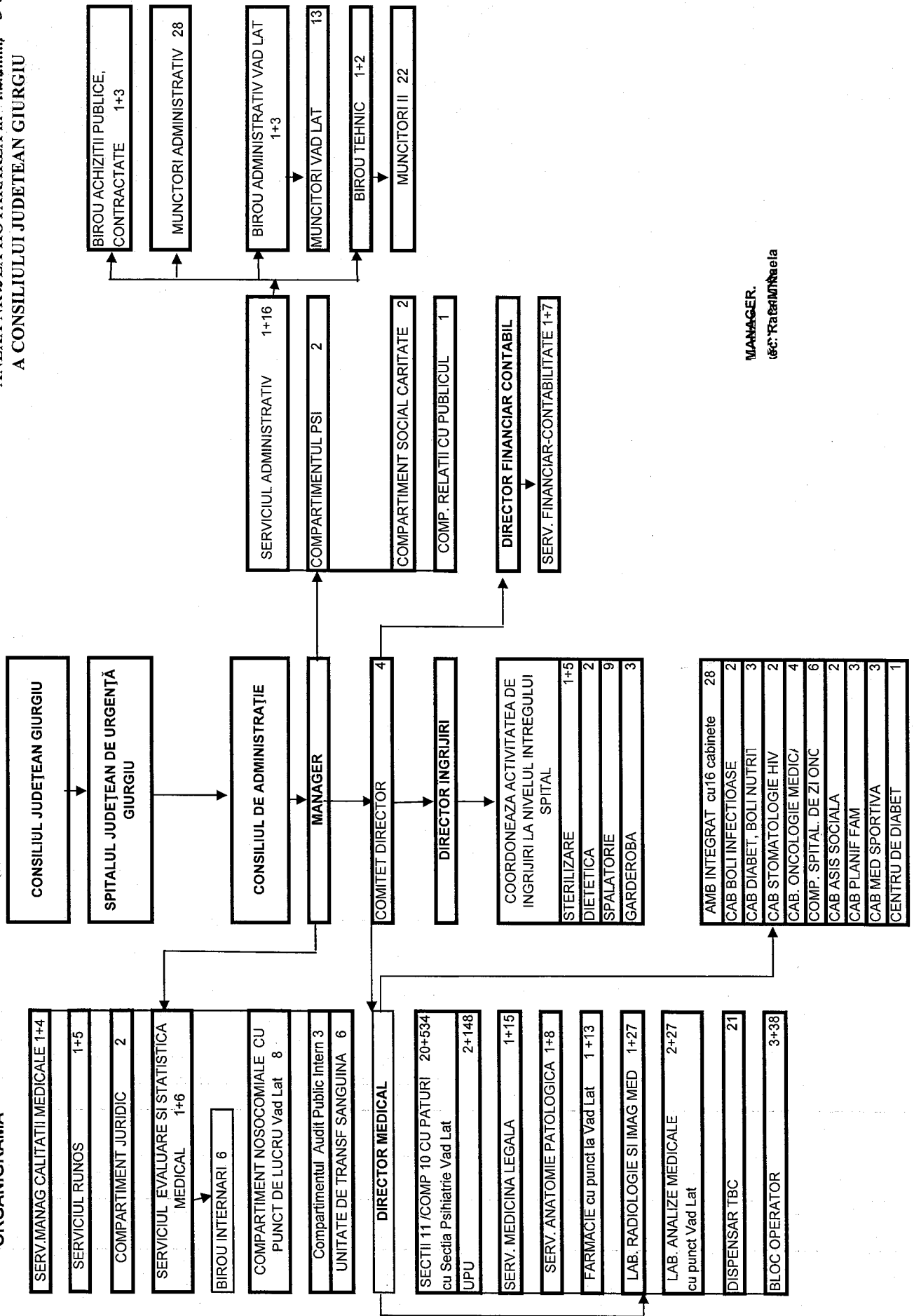
As. Ciochir Sandel Silviu

Director Financiar Contabil

Ec. Petcu Gherghina

ORGANIGRAMA

ANEXA NR 2 LA HOTARAREA nr 461/04.06.2020
A CONSILIULUI JUDETEAN GIURGIU



MANAGER.
dca: Răzvan Răzela

STAT DE FUNCTII

NR CRT	FUNCTIA		GRAD CONF ORDINULUI 834/2011	GRAD/TREAPTA	Nivel studii	Numar posturi aprobate
	CONDUCERE	EXECUTIE				
	<u>COMITET DIRECTOR</u>					
1	MANAGER		I		S	1
2	DIRECTOR MEDICAL		I		S	1
3	DIRECTOR FINANCIAR CONTABIL		I		S	1
4	DIRECTOR DE INGRIJIRI		I		S	1
	TOTAL					4
	<u>SERVICIUL RINOS</u>					
5	SEF SERVICIU		II		S	1
6		ECONOMIST		SPECIALIST IA	S	4
7		ECONOMIST		I	S	1
	TOTAL					6
	<u>COMPARTIMENT SOCIAL CARITATE</u>					
8		REFERENT DE SPECIALITATE		I	S	1
9		ASISTENT SOCIAL			S	1
	TOTAL					2
	<u>SERVICIUL EVALUARE SI STATISTICA</u>					
10	SEF SERVICIU		II		S	1
11		REFERENT DE SPECIALITATE		I	S	1
12		ECONOMIST		II	S	1
13		REGISTRATOR MEDICAL		PRINCIPAL	M	1
14		REGISTRATOR MEDICAL			M	2
15		ASISTENT MEDICAL		PRINCIPAL	SSD	1
	TOTAL					7
	<u>COMPARTIMENT JURIDIC</u>					
16		CONSILIER JURIDIC		IA	S	1
17		CONSILIER JURIDIC		I	S	1
	TOTAL					2

NR CRT	FUNCTIA		GRAD CONF ORDINULUI 834/2011	GRAD/TREAPTA	Nivel studii	Numar posturi aprobate
	CONDUCERE	EXECUTIE				
	COMPARIMENT AUDIT PUBLIC INTERN					
18	AUDITOR			GRADUL I	S	2
19	MEDIC SPECIALIST				S	1
	TOTAL					3
	COMPARTIMENT NOSOCOMIALE					
20	MEDIC SPECIALIST				S	2
21	ASISTENT MEDICAL			PRINCIPAL	PL	2
22	AGENT DDD				G	1
	TOTAL					5
	COMPARTIMENT NOSOCOMIALE PUNCT DE LUCRU VADU LALAT					
23	MEDIC SPECIALIST				S	1
24	ASISTENT MEDICAL			PRINCIPAL	PL	1
25	AGENT DDD				G	1
	TOTAL					3
	UNITATE DE PRIMIRI URGENTE/UPU SPITAL/17.01.2000- CONF ORDIN 1706/2007					
26	MEDIC SEF UPU		II		S	1
27	MEDIC PRIMAR				S	3
28	MEDIC SPECIALIST				S	11
29	MEDIC				S	1
30	MEDIC REZIDENT AN I				S	2
31	MEDIC REZIDENT AN III				S	1
32	ASISTENT SOCIAL			PRINCIPAL	S	1
33	ASISTENT SOCIAL				S	1
34	ASISTENT SOCIAL			DEBUTANT	S	3
35	ECONOMIST			SPECIALIST IA	S	1
36	INGINER			I	S	1
37	ASISTENT SEF		II		S	1
38	ASISTENT MEDICAL LICENTIIAT			PRINCIPAL	S	6
39	ASISTENT MEDICAL			DEBUTANT	PL	2
40	ASISTENT MEDICAL			PRINCIPAL	PL	34
41	ASISTENT MEDICAL				PL	4
42	ASISTENT MEDICAL			DEBUTANT	PL	3

NR CRT	FUNCTIA		GRAD CONF ORDINULUI 834/2011	GRAD/TREAPTA	Nivel studii	Numar posturi aprobate
	CONDUCERE	EXECUTIE				
43		REGISTRATOR MEDICAL			M	7
44		SECRETAR		IA	M	1
45		BRANCARDIER			M	19
46		INFIRMIERA			M	20
47		INGRIJITOARE			M	15
		TOTAL				138
	CABINET MEDICINA DENTARA DE URGENTA					
48		MEDIC			S	2
49		ASISTENT MEDICAL		PRINCIPAL	PL	4
50		ASISTENT MEDICAL			PL	1
51		INGRIJITOARE			M	5
		TOTAL				12
	SECTII SI COMPARTIMENTE CU PATURI					
	SECTIA MEDICINA INTERNA NR PATURI 70 DIN CARE 15 PATURI DIABET, 7 PATURI NEFROLOGIE 8 PATURI GASTROENTEROLOGIE -936 mp					
52	MEDIC SEF SECTIE		II		S	1
53		MEDIC PRIMAR			S	2
54		MEDIC SPECIALIST			S	4
55		MEDIC REZIDENT AN III			S	1
56		MEDIC REZIDENT AN IV			S	1
57	ASISTENT SEF		II		S	1
58		ASISTENT MEDICAL LICENTIAT		PRINCIPAL	S	1
59		ASISTENT MEDICAL		PRINCIPAL	PL	6
60		ASISTENT MEDICAL			PL	3
61		ASISTENT MEDICAL		DEBUTANT	PL	1
62		INFIRMIEREA			G	6
63		INGRIJITOARE			G	4
		TOTAL				31
	COMPARTIMENT ENDOSCOPIE					
64		ASISTENT MEDICAL		DEBUTANT	PL	2
65		INGRIJITOARE			G	1
		TOTAL				3

NR CRT	FUNCTIA		GRAD CONF ORDINULUI 834/2011	GRAD/TREAPTA	Nivel studii	Numar posturi aprobate
	CONDUCERE	EXECUTIE				
	COMPARTIMENT NEFROLOGIE 7 PATURI-DIN CARE 2 PATURI DIALIZA PERITONEALA					
66		MEDIC SPECIALIST			S	2
67		MEDIC REZIDENT AN III			S	1
68		ASISTENT MEDICAL		PRINCIPAL	PL	3
69		ASISTENT MEDICAL			PL	1
70		ASISTENT MEDICAL		DEBUTANT	PL	1
71		INFIRMIERA			G	4
72		INFIRMIERA		DEBUTANT	G	1
	TOTAL					13
	COMPARTIMENT DIABET ZAHARAT, NUTRIIE SI BOLI METABOLICE 15 PATURI					
73		MEDIC SPECIALIST			S	3
74		ASISTENT MEDICAL		PRINCIPAL	PL	3
75		ASISTENT MEDICAL		DEBUTANT	PL	2
76		INFIRMIERA			G	1
77		INFIRMIERA		DEBUTANT	G	1
	TOTAL					10
	CENTRU DE DIABET, BOLI NUTRIIE SI METABOLISM					
78		ASISTENT MEDICAL			PL	1
	TOTAL					1
	SECTIA CARDIOLOGIE 45 PATURI -936MP					
79	MEDIC SEF SECTIE		II		S	1
80		MEDIC PRIMAR			S	2
81		MEDIC SPECIALIST			S	1
82		MEDIC REZIDENT AN II			S	1
83		MEDIC REZIDENT AN III			S	1
84		MEDIC REZIDENT AN V				1
85	ASISTENT SEF		II		PL	1
86		ASISTENT MEDICAL LICENTIIAT		PRINCIPAL	S	1
87		ASISTENT MEDICAL		PRINCIPAL	PL	12
88		ASISTENT MEDICAL		DEBUTANT	PL	3
89		INFIRMIERA			G	7
90		INGRIJITOARE			G	4

NR CRT	FUNCTIA		GRAD CONF- ORDINULUI 834/2011	GRAD/TREAPTA	Nivel studii	Numar posturi aprobate
	CONDUCERE	EXECUTIE				
	TOTAL					35
	<u>SECTIA CHIRURGIE 70 PATURI DIN CARE 6 PATURI UROLOGIE 1920 MP</u>					
91	MEDIC SEF SECTIE		II		S	1
92		MEDIC PRIMAR			S	5
93		MEDIC SPECIALIST			S	2
94	ASISTENT SEF		II		PL	1
95		ASISTENT MEDICAL LICENTIIAT		PRINCIPAL	S	1
96		ASISTENT MEDICAL		PRINCIPAL	PL	11
97		ASISTENT MEDICAL			PL	3
98		ASISTENT MEDICAL		DEBUTANT	PL	1
99		INFIRMIERA			G	8
100		INGRIJITOARE			G	6
	TOTAL					39
	<u>COMPARTIMENT UROLOGIE - 6 PATURI</u>					
101		MEDIC PRIMAR			S	1
102		MEDIC SPECIALIST			S	1
103		ASISTENT MEDICAL		PRINCIPAL	PL	3
104		ASISTENT MEDICAL LICENTIIAT		PRINCIPAL	S	1
105		ASISTENT MEDICAL		DEBUTANT	PL	1
106		INFIRMIERA			G	1
	TOTAL					8
	<u>SECTIA ORTOPEDIE SI TRAUMATOLOGIE 29 PATURI DIN CARE 4 PATURI COMPARTIMENT ORTOPEDIE PEDIATRICA 1230MP</u>					
107	MEDIC SEF SECTIE		I		S	1
108		MEDIC PRIMAR			S	4
109		MEDIC SPECIALIST			S	3
110		ASISTENT MEDICAL		PRINCIPAL	PL	4
111		ASISTENT MEDICAL			PL	4
112		ASISTENT MEDICAL		DEBUTANT	PL	1
113		INFIRMIERA			G	4
114		INFIRMIERA		DEBUTANT	G	1
115		INGRIJITOARE			G	5
116		BRANCARDIER			G	1

NR CRT	FUNCTIA		GRAD CONF ORDINULUI 834/2011	GRAD/TREAPTA	Nivel studii	Numar posturi aprobate
	CONDUCERE	EXECUTIE				
	TOTAL					28
	<u>SECTIA OBSTETRICA-GINECOLOGIE 37 PATURI 2074 MP</u>					
117	MEDIC SEF SECTIE		I		S	1
118	MEDIC PRIMAR				S	4
119	MEDIC SPECIALIST				S	1
120	MEDIC REZIDENT AN V				S	1
121	PSIHOLOG			SPECIALIST	S	1
122	ASISTENT MEDICAL			PRINCIPAL	PL	7
123	MOASA			PRINCIPAL	S	1
124	ASISTENT MEDICAL				PL	1
125	ASISTENT MEDICAL			DEBUTANT	PL	1
126	INFIRMIERA				G	5
127	INGRIJITOARE				G	8
	TOTAL					31
	<u>SECTIA PEDIATRIE 37 PATURI 2200 MP</u>					
128	MEDIC SEF SECTIE		I		S	1
129	MEDIC PRIMAR				S	3
130	MEDIC SPECIALIST				S	1
131	MEDIC REZIDENT AN II				S	1
132	MEDIC REZIDENT AN III				S	1
133	ASISTENT SEF SECTIE		I		S	1
134	ASISTENT MEDICAL			PRINCIPAL	PL	11
135	ASISTENT MEDICAL			DEBUTANT	PL	1
136	INFIRMIERA				G	5
137	INGRIJITOARE				G	9
	TOTAL					34
	<u>PEDIATRIE DIETETICA</u>					
138	ASISTENT MEDICAL LICENTIIAT			PRINCIPAL	S	2
139	ASISTENT MEDICAL			PRINCIPAL	PL	1
140	INFIRMIERA				G	2
	TOTAL					5
	<u>COMPARTIMENT NEONATOLOGIE 22 PATURI DIN CARE 7 PATURI PREMATURI 950MP</u>					
141	MEDIC SPECIALIST				S	3

NR CRT	FUNCTIA		GRAD CONF ORDINULUI 834/2011	GRAD/TREAPTA	Nivel studii	Numar posturi aprobate
	CONDUCERE	EXECUTIE				
142		MEDIC REZIDENT AN IV			S	1
143		MEDIC REZIDENT AN II			S	1
144		ASISTENT MEDICAL		PRINCIPAL	PL	12
145		ASISTENT MEDICAL			PL	4
146		ASISTENT MEDICAL		DEBUTANT	PL	5
147		INFIRMIERA			M	5
148		INGRIJITOARE			M	4
	TOTAL					35
	SECTIA A.T.15 PATURI 1080 MP					
149	MEDIC SEF SECTIE		I		S	1
150		MEDIC PRIMAR			S	1
151		MEDIC SPECIALIST			S	4
152		MEDIC REZIDENT AN III			S	1
153		MEDIC REZIDENT AN V			S	1
154		PSIHOLOG		PRACTICANT	S	1
155		KINETOTERAPEUT		DEBUTANT	S	1
156		REFERENT		IA	M	1
157		REGISTRATOR MEDICAL		DEBUTANT	M	1
158		INGINER		I	S	1
159	ASISTENT SEF SECTIE		I		PL	1
160		ASISTENT MEDICAL LICENTIAT		PRINCIPAL	S	3
161		ASISTENT MEDICAL		PRINCIPAL	PL	10
162		ASISTENT MEDICAL			PL	1
163		INFIRMIERA			G	10
164		INFIRMIERA		DEBUTANTA	G	1
165		INGRIJITOARE			G	4
166		BRANCARDIER			G	5
	TOTAL					48
	COMPARTIMENT ORL 8 PATURI -450 MP					
167		MEDIC SPECIALIST			S	2
168		ASISTENT MEDICAL		PRINCIPAL	PL	5
169		INFIRMIERA			G	4
170		INFIRMIERA		DEBUTANT	G	1

NR CRT	FUNCTIA		GRAD CONF ORDINULUI 834/2011	GRAD/TREAPTA	Nivel studii	Numar posturi aprobate
	CONDUCERE	EXECUTIE				
171		INGRIJITOARE			G	2
	TOTAL					14
	<u>COMPARTIMENT OFTALMOLOGIE 6 PATURI 526 MP</u>					
172		MEDIC SPECIALIST			S	2
173		ASISTENT MEDICAL		PRINCIPAL	PL	4
174		ASISTENT MEDICAL			PL	1
175		INFIRMIERA			G	3
176		INFIRMIERA		DEBUTANTA	G	2
177		INGRIJITOARE			G	2
	TOTAL					14
	<u>SECTIA NEUROLOGIE 65 PATURI DIN CARE RECUPERARE NEUROMOTORIE 10 PATURI</u>					
178	MEDIC SEF SECTIE		II		S	1
179		MEDIC PRIMAR			S	2
180		MEDIC SPECIALIST			S	6
181		MEDIC REZIDENT AN III			S	1
182		PROFESOR CFM		PRINCIPAL	S	1
183		PSIHOLOG		SPECIALIST	S	1
184		KINETOTERAPEUT			S	1
185	ASISTENT SEF SECTIE		II		S	1
186		ASISTENT MEDICAL		PRINCIPAL	PL	16
187		ASISTENT MEDICAL			PL	2
188		ASISTENT MEDICAL		DEBUTANT	PL	4
189		OFICIANT MEDICAL		PRINCIPAL	M	1
190		INFIRMIERA			G	23
191		INFIRMIERA		DEBUTANT	G	1
192		INGRIJITOARE			G	10
193		BRANCARDIER			G	8
	TOTAL					79
	<u>SECTIA PSIHIATRIE ACUTI 45 PATURI 1550MP - SAT VADU-LAT COM.BUCSANI</u>					
194	MEDIC SEF SECTIE		II		S	1
195		MEDIC PRIMAR			S	3
196		MEDIC SPECIALIST			S	4
197		PSIHOLOG			S	1

NR CRT	FUNCTIA		GRAD CONF ORDINULUI 834/2011	GRAD/TREAPTA	Nivel studii	Numar posturi aprobate
	CONDUCERE	EXECUTIE				
198	ASISTENT SEF SECTIE		II		S	1
199		ASISTENT MEDICAL		PRINCIPAL	PL	6
200		ASISTENT MEDICAL LICENTIIAT		PRINCIPAL	S	3
201		ASISTENT MEDICAL		DEBUTANT	PL	1
202		ASISTENT MEDICAL			PL	1
203		INFIRMIERA			G	7
204		INGRIJITOARE			G	6
	TOTAL					34
	SECTIA PSIHIATRIE CRONICI 25 PATURI 1170MP - SAT VADU-LAT COM.BUCSANI					
205	MEDIC SEF SECTIE		I		S	1
206		MEDIC PRIMAR			S	1
207		ASISTENT SOCIAL			S	1
208	ASISTENT SEF SECTIE		I		PL	1
209		ASISTENT MEDICAL		PRINCIPAL	PL	4
210		ASISTENT MEDICAL LICENTIIAT		PRINCIPAL	S	2
211		INFIRMIERA			G	7
212		INFIRMIERA		DEBUTANT	G	2
213		INGRIJITOARE			G	5
214		BRANCARDIER				5
	TOTAL					29
	SECTIA BOLI INFECTIOASE 30 PATURI					
215	MEDIC SEF SECTIE		I			1
216		MEDIC SPECIALIST			S	4
217		MEDIC REZIDENT AN IV			S	1
218	ASISTENT SEF SECTIE		I		PL	1
219		ASISTENT MEDICAL		PRINCIPAL	PL	7
220		ASISTENT MEDICAL			PL	1
221		INFIRMIERA			G	5
222		INFIRMIERA		DEBUTANT	G	3
223		INGRIJITOARE			G	4
224		SPALATORIEASA			G	1
225		BRANCARDIER			G	1
	TOTAL					29

NR CRT	FUNCTIA		GRAD CONF ORDINULUI 834/2011	GRAD/TREAPTA	Nivel studii	Numar posturi aprobate
	CONDUCERE	EXECUTIE				
	COMPARTIMENT BOLI INFECTIOASE (HIV/SIDA) 10 PATURI					
226		MEDIC SPECIALIST			S	2
227		ASISTENT MEDICAL		PRINCIPAL	PL	5
228		INFIRMIERA			G	5
229		INGRIJITOARE			G	3
	TOTAL					15
	SPITALIZARE DE ZI HIV/SIDA 10 PATURI					
230		MEDIC SPECIALIST			S	2
231		ASISTENT MEDICAL		PRINCIPAL	PL	3
	TOTAL					5
	LABORATOR ANALIZE MEDICALE					
232		MEDIC SEF LABORATOR	II		S	1
233		MEDIC PRIMAR			S	2
234		MEDIC SPECIALIST			S	3
235		BIOLOG		PRINCIPAL	S	1
236		BIOLOG		DEBUTANT	S	1
237		BIOLOG			S	1
238		CHIMIST			S	1
239		ASISTENT SEF LABORATOR	II		PL	1
240		ASISTENT MEDICAL		PRINCIPAL	PL	12
241		ASISTENT MEDICAL			PL	1
242		ASISTENT MEDICAL		PRINCIPAL	PL	1
243		REGISTRATOR MEDICAL			M	1
244		INGRIJITOARE			G	1
	TOTAL					27
	LABORATOR ANALIZE MEDICALE PUNCT DE LUCRU VADU LAT					
245		MEDIC SPECIALIST			S	1
246		ASISTENT MEDICAL		PRINCIPAL	PL	1
	TOTAL					2
	LABORATOR RADIOLOGIE SI IMAGISTICA MEDICALA					
247		MEDIC SEF LABORATOR	II		S	1
248		MEDIC PRIMAR			S	1
249		MEDIC SPECIALIST			S	5

NR CRT	FUNCTIA		GRAD CONF ORDINULUI 834/2011	GRAD/TREAPTA	Nivel studii	Numar posturi aprobate
	CONDUCERE	EXECUTIE				
250		MEDIC REZIDENT AN II			S	1
251		FIZICIAN		PRINCIPAL	S	1
252		ASISTENT MEDICAL		PRINCIPAL	PL	6
253		ASISTENT MEDICAL			PL	6
	TOTAL					21
	COMPARTIMENT DE INALTA PERFORMANTA CT, RMN					
254		MEDIC SPECIALIST			S	1
255		ASISTENT MEDICAL		PRINCIPAL	PL	5
256		INGRIJITOARE			G	1
	TOTAL					7
	EXPLORARI FUNCTIONALE					
257		ASISTENT MEDICAL		PRINCIPAL	PL	3
258		ASISTENT MEDICAL LICENTIIAT		PRINCIPAL	S	1
	TOTAL					4
	SERVICIU ANATOMIE PATOLOGICA					
	COMPARTIMENTUL DE PROSECTURA					
259		MEDIC SEF SERVICIU	I		S	1
260		ASISTENT MEDICAL LICENTIIAT		PRINCIPAL	S	1
261		INGRIJITOARE			G	1
	COMPARTIMENTUL DE CITOLOGIE					
262		BIOLOG		PRINCIPAL	S	1
263		ASISTENT MEDICAL		PRINCIPAL	PL	1
	COMPARTIMENTUL DE HISTOPATOLOGIE					
264		MEDIC SPECIALIST			S	1
265		AUTOPSIER		PRINCIPAL	M	1
266		ASISTENT MEDICAL LICENTIIAT		PRINCIPAL	S	2
	TOTAL					9
	FARMACIE					
267		FARMACIST SEF				
268		FARMACIST		PRIMAR	S	1
269		FARMACIST		SPECIALIST	S	1
270		ASISTENT MEDICAL			S	1
271		INGRIJITOARE		PRINCIPAL	PL	8
					G	1

NR CRT	FUNCTIA		GRAD CONF ORDINULUI 834/2011	GRAD/TREAPTA	Nivel studii	Numar posturi aprobate
	CONDUCERE	EXECUTIE				
	TOTAL					12
	FARMACIE PUNCT DE LUCRU VADU LAT					
272		FARMACIST		PRIMAR	S	1
273		ASISTENT MEDICAL			PL	1
	TOTAL					2
	SALA OPERATII -882 mp SALA NR 1					
274	ASISTENT SEF					
275		ASISTENT MEDICAL		PRINCIPAL	PL	1
276		ASISTENT MEDICAL LICENTIAT		PRINCIPAL	PL	2
277		INFIRMIERA			S	1
	TOTAL				G	2
	TOTAL					6
	SALA NR 2					
278		ASISTENT MEDICAL		PRINCIPAL	PL	4
279		INFIRMIERA			G	2
	TOTAL					6
	SALA NR 3					
280		ASISTENT MEDICAL		PRINCIPAL	PL	4
281		INFIRMIERA			G	2
	TOTAL					6
	SALA OPERATII CEZARIENE					
282	ASISTENT SEF		I		S	1
283		ASISTENT MEDICAL		PRINCIPAL	PL	3
284		MOASA LICENTIATA		PRINCIPAL	S	1
285		INFIRMIERA			G	2
	TOTAL					7
	SALA DE NASTERI					
286		MOASA LICENTIATA		PRINCIPAL	S	3
287		ASISTENT MEDICAL		PRINCIPAL	PL	2
288		INFIRMIERA			G	2
	TOTAL					7
	SALA OPERATII ORTOPEDIE					
289	ASISTENT SEF		I		PL	1
290		ASISTENT MEDICAL		PRINCIPAL	PL	3

NR CRT	FUNCTIA		GRAD CONF ORDINULUI 834/2011	GRAD/TREAPTA	Nivel studii	Numar posturi aprobate
	CONDUCERE	EXECUTIE				
291		ASISTENT MEDICAL			PL	1
292		OFICIANT MEDICAL		PRINCIPAL	M	1
293		BRANCARDIER			G	1
294		INFIRMIERA			G	2
	TOTAL					9
	UNITATE DE TRANSFUZIE SANGUINA					
295		ASISTENT MEDICAL LICENTIIAT		PRINCIPAL	S	3
296		ASISTENT MEDICAL		PRINCIPAL	PL	2
297		ASISTENT MEDICAL			PL	1
	TOTAL					6
	ANESTEZIE					
298		ASISTENT MEDICAL LICENTIIAT		PRINCIPAL	S	1
299		ASISTENT MEDICAL		PRINCIPAL	PL	7
300		ASISTENT MEDICAL			PL	3
	TOTAL					11
	STERILIZARE					
301		ASISTENT SEF				
302		ASISTENT MEDICAL		PRINCIPAL	PL	1
	TOTAL					5
	DIETETICA					
303		ASISTENT MEDICAL LICENTIIAT		PRINCIPAL	S	1
304		ASISTENT MEDICAL		PRINCIPAL	PL	1
	TOTAL					2
	BIROU INTERNARI					
305		ASISTENT MEDICAL				
306		ASISTENT MEDICAL		PRINCIPAL	PL	1
307		REGISTRATOR MEDICAL		PRINCIPAL	M	2
308		REGISTRATOR MEDICAL			M	2
	TOTAL					6
	AMBULATORIU DE SPECIALITATE					
	CABINET AMBULATORIU INTEGRAT MEDICINA INTERNA					
309		ASISTENT MEDICAL		PRINCIPAL	PL	1

NR CRT	FUNCTIA		GRAD CONF ORDINULUI 834/2011	GRAD/TREAPTA	Nivel studii	Numar posturi aprobate
	CONDUCERE	EXECUTIE				
	TOTAL					1
	CABINET AMBULATORIU INTEGRAT GASTROENTEROLOGIE					
310		ASISTENT MEDICAL			PL	1
	TOTAL					1
	CABINET AMBULATORIU INTEGRAT NEFROLOGIE					
311		ASISTENT MEDICAL			PL	1
	TOTAL					1
	CABINET AMBULATORIU INTEGRAT ENDOCRINOLOGIE					
312		MEDIC SPECIALIST			S	1
313		ASISTENT MEDICAL		PRINCIPAL	PL	1
	TOTAL					2
	CABINET AMBULATORIU INTEGRAT MEDICINA MUNCII					
314		MEDIC SPECIALIST			S	1
315		ASISTENT MEDICAL			PL	1
	TOTAL					2
	CABINET AMBULATORIU INTEGRAT CHIRURGIE GENERALA					
316		ASISTENT MEDICAL		PRINCIPAL	PL	1
	TOTAL					1
	CABINET AMBULATORIU INTEGRAT ORTOPEDE SI TRAUMATOLOGIE					
317		ASISTENT MEDICAL			PL	1
318		BRANCARDIER			G	1
	TOTAL					2
	CABINET AMBULATORIU INTEGRAT ORL					
319		ASISTENT MEDICAL		DEBUTANT	PL	1
	TOTAL					1
	CABINET AMBULATORIU INTEGRAT OBSTETRICI-GINECOLOGIE					
320		MOASA LICENTIATA		PRINCIPAL	S	1
321		ASISTENT MEDICAL		PRINCIPAL	PL	1
	TOTAL					2
	CABINET AMBULATORIU INTEGRAT CARDIOLOGIE					
322		ASISTENT MEDICAL		PRINCIPAL	PL	1
	TOTAL					1
	CABINET AMBULATORIU INTEGRAT PEDIATRIE					

NR CRT	FUNCTIA		GRAD CONF ORDINULUI 834/2011	GRAD/TREAPTA	Nivel studii	Numar posturi aprobate
	CONDUCERE	EXECUTIE				
323		ASISTENT MEDICAL LICENTIAT		PRINCIPAL	S	1
	TOTAL					1
	CABINET AMBULATORIU INTEGRAT DERMATOVENEROLOGIE					
324		MEDIC SPECIALIST			S	2
325		ASISTENT MEDICAL		DEBUTANT	PL	1
	TOTAL					3
	CABINET AMBULATORIU INTEGRAT NEUROLOGIE					
326		ASISTENT MEDICAL			PL	1
	TOTAL					1
	CABINET AMBULATORIU INTEGRAT OFTALMOLOGIE					
327		ASISTENT MEDICAL			PL	1
	TOTAL					1
	CABINET AMBULATORIU INTEGRAT UROLOGIE					
328		ASISTENT MEDICAL			PL	1
	TOTAL					1
	CABINET AMBULATORIU INTEGRAT PSIHIATRIE VADU LAT					
329		ASISTENT MEDICAL			PL	1
	TOTAL					1
	CABINET DIABET ZAHARAT, BOLI DE NUTRITIE SI METABOLOICE					
330		MEDIC SPECIALIST			S	2
331		ASISTENT MEDICAL			PL	1
	TOTAL					3
	CABINET BOLI INFECTIOASE -PROFILAXIA, TERAPIA ANTIRABICA SI MONITORIZARE BOLI INFECTIOASE					
332		MEDIC SPECIALIST			S	1
333		ASISTENT MEDICAL			PL	1
	TOTAL					2
	CABINET STOMATOLOGIE HIV/SIDA					
334		MEDIC			S	1
335		ASISTENT MEDICAL			PL	1
	TOTAL					2
	CABINET ASISTENTA SOCIALA- VADU LAT					
336		MEDIC SPECIALIST			S	1
337		ASISTENT MEDICAL			PL	1

NR CRT	FUNCTIA		GRAD CONF ORDINULUI 834/2011	GRAD/TREAPTA	Nivel studii	Numar posturi aprobate
	CONDUCERE	EXECUTIE				
	TOTAL					2
	CABINET ONCOLOGIE MEDICALA					
338		MEDIC PRIMAR			S	1
339		MEDIC REZIDENT AN V			S	1
340		ASISTENT MEDICAL		PRINCIPAL	PL	1
341		STATISTICIAN MEDICAL		PRINCIPAL	M	1
	TOTAL					4
	COMPARTIMENT SPITALIZARE DE ZI ONCOLOGIE MEDICALA					
342		MEDIC		SPECIALIST	S	1
343		MEDIC REZIDENT AN I			S	1
344		PSHOLOG			S	1
345		ASISTENT MEDICAL		PRINCIPAL	PL	1
346		INGRIJITOARE			G	2
	TOTAL					6
	INGRIJITORI CABINETE					
347		INGRIJITOARE			G	6
	TOTAL					6
	BUGETUL DE STAT					
	DISPENSARUL TBC GIURGIU					
348		MEDIC SPECIALIST			S	3
349		ASISTENT MEDICAL LICENTIIAT		PRINCIPAL	S	1
350		ASISTENT MEDICAL		PRINCIPAL	PL	6
351		TEHNICIAN MEDICAL UTILAJE MEDICALE		PRINCIPAL	PL	2
	TOTAL					12
	DISPENSARUL TBC MOGOSSESTI					
352		MEDIC PRIMAR			S	2
353		ASISTENT MEDICAL		PRINCIPAL	PL	2
354		INGRIJITOARE				1
	TOTAL					5
	LABORATOR B.K.					
355		BIOLOG			S	1

NR CRT	FUNCTIA		GRAD CONF ORDINULUI 834/2011	GRAD/TREAPTA	Nivel studii	Numar posturi aprobate
	CONDUCERE	EXECUTIE				
356		ASISTENT MEDICAL		PRINCIPAL	PL	2
357		INGRIJITOARE			G	1
	TOTAL					4
	CABINET PLENING FAMILIAL					
358		MEDIC SPECIALIST			S	1
359		MEDIC REZIDENT AN II			S	1
360		ASISTENT MEDICAL		PRINCIPAL	PL	1
	TOTAL					3
	CABINET MEDICINA SPORTIVA					
361		MEDIC PRIMAR			S	1
362		ASISTENT MEDICAL		PRINCIPAL	PL	2
	TOTAL					3
	SERVICIUL DE MEDICINA LEGALA					
363		MEDIC SEF SERVICIU	II		S	1
364		MEDIC PRIMAR				1
365		MEDIC SPECIALIST			S	2
366		ASISTENT MEDICAL LICENTIIAT		PRINCIPAL	S	3
367		ASISTENT MEDICAL		PRINCIPAL	PL	3
368		PSIHOLOG		PRINCIPAL	S	1
369		AUTOFSIER		PRINCIPAL	M	1
370		AUTOFSIER		DEBUTANT	M	1
371		BRANCARDIER			M	2
372		SOFER		I	M	1
	TOTAL					16
	SERVICIUL ADMINISTRATIV					
373		SEF SERVICIU	II		S	1
374		SEF DEPOZIT		I	M	1
375		INGINER		I	S	1
376		REFERENT		IA	M	1
377		ECONOMIST SPECIALIST		IA	S	1
378		MAGAZINER			M	1
379		MUNCITOR		II	M	2

NR CRT	FUNCTIA		GRAD CONF ORDINULUI 834/2011	GRAD/TREAPTA	Nivel studii	Numar posturi aprobate
	CONDUCERE	EXECUTIE				
380		MUNCITOR		IV	M	1
381		REFERENT DE SPECIALITATE		III	S	1
382		REGISTRATOR MEDICAL		PRINCIPAL	M	1
383		INGRIJITOARE			G	1
384		MUNCITOR		NECALIFICAT I	M	1
385		PORTAR			G	1
386		SOFER		I	M	3
	TOTAL					17
	BIROU ACHIZITII PUBLICE, CONTRACTE					
387	SEF BIROU		II		S	1
388		REFERENT DE SPECIALITATE		I	S	1
389		ECONOMIST		II	S	2
	TOTAL					4
	BIROU APROVIZIONARE, TRANSPORT, ADMINISTRATIV VADU LAT					
390	SEF BIROU		II		S	1
391		REFERENT		IA	M	1
392		INGRIJITOARE			M	1
393		SOFER		I	M	1
	TOTAL					4
	CENTRALA TELEFONICA VAD LAT					
394		MUNCITOR		IV	M	1
	TOTAL					1
	BLOC ALIMENTAR VADU LAT					
395		MUNCITOR		III	M	2
396		MUNCITOR		NECALIFICAT I	M	1
	TOTAL					3
	CENTRALA TERMICA VADU LAT					
397		MUNCITOR		III	M	2
398		MUNCITOR		IV	M	3
	TOTAL					5
	SPALATORIE VADU LAT					
399		SPALATOREASA			M	2
	TOTAL					2

NR CRT	FUNCTIA		GRAD CONF ORDINULUI 834/2011	GRAD/TREAPTA	Nivel studii	Numar posturi aprobate
	CONDUCERE	EXECUTIE				
	SUPRAVEGHERE BOLNAVI PSIHICI PERICULOSI					
400		MUNCITOR		NECALIFICAT I	M	2
	TOTAL					2
	MUNCITORI INTRETINERE					
401		MUNCITOR		III	M	1
402		MUNCITOR		NECALIFICAT I	M	1
	TOTAL					2
	COMPARTIMENT SECURITATEA MUNCIL, PSI, PROTECTIE CIVILA SI SITUATII DE URGENTA					
403		REFERENT		IA	M	1
404		FUNCTIONAR			M	1
	TOTAL					2
	COMPARTIMENT RELATII CU PUBLICUL					
405		REFERENT		IA	M	1
	TOTAL					1
	LENJERIE SI SPALATORIE					
406		MUNCITOR		II	M	2
	TOTAL					2
	SPALATORIE					
407		SPALATOREASA			M	7
	TOTAL					7
	GARDEROBA					
408		MUNCITOR		IV	M	2
409		MUNCITOR		NECALIFICAT I	M	1
	TOTAL					3
	LIFTIERE					
410		MUNCITOR		II	M	3
411		MUNCITOR		III	M	1
412		MUNCITOR		IV	M	2
	TOTAL					6
	TELEFONISTE					
413		MUNCITOR		IV	M	2
414		MUNCITOR		III	M	3

NR CRT	FUNCTIA			GRAD CONF ORDINULUI 834/2011	GRAD/TREAPTA	Nivel studii	Numar posturi aprobate
	CONDUCERE	EXECUTIE					
	TOTAL		EXECUTIE				5
	INGRIJITORI CURTE SPITAL						
415			INGRIJITOR			M	2
	TOTAL						2
	BLOC ALIMENTAR						
416			MUNCITOR		I	M	1
417			MUNCITOR		II	M	2
418			MUNCITOR		III	M	5
419			MUNCITOR		IV	M	1
420			MUNCITOR		NECALIFICATI	M	3
421			INGRIJITOARE			M	1
	TOTAL						13
	BIROU TEHNIC						
422	SEF BIROU			II		S	1
423			INGINER		II	S	1
424			REFERENT DE SPECIALITATE		I	S	1
	TOTAL						3
	FORMATIA I-LACATUSI MECANICI, ELECTRICIENI, FOCHISTI, INSTALATORI						
	ECHIPA I						
425			MUNCITOR		II	G	2
426			MUNCITOR		I	G	4
	TOTAL						6
	ECHIPA II						
	Statie de oxigen						
427			MUNCITOR		I	G	2
428			MUNCITOR		II	G	1
429			MUNCITOR		III	G	1
			MUNCITOR		IV	G	1
	Intretinere						
430			MUNCITOR		III	G	4
	TOTAL						9
	FORMATIA II -MECANIC INTRETINERE, ZIDAR, TIMPLAR, SUDOR, STRUNGAR, FRIGOTEHNIST						
431			MUNCITOR		II	G	1

NR CRT	FUNCTIA		GRAD CONF ORDINULUI 834/2011	GRAD/TREAPTA	Nivel studii	Numar posturi aprobate
	CONDUCERE	EXECUTIE				
432		MUNCITOR		III	G	1
433		MUNCITOR		IV	G	5
	TOTAL					7
	SERVICIUL FINANCIAR CONTABILITATE					
434	SEF SERVICIU		II		S	1
435		ECONOMIST		SPECIALIST IA	S	5
436		ECONOMIST		I	S	1
437		CASIER			M	1
	TOTAL					8
	SERVICIUL DE MANAGEMENTUL CALITATII SERVICIILOR MEDICALE					
438	SEF SERVICIU		II		S	1
439		MEDIC SPECIALIST			S	1
440		ECONOMIST		SPECIALIST IA	S	1
441		ASISTENT MEDICAL		PRINCIPAL	PL	1
442		CONSILIER JURIDIC		II	S	1
	TOTAL					5

Prezentul stat cuprinde 1087 de posturi din care 45 de posturi de conducere si 1042 de posturi de executie.

MANAGER,
EC. RATA MIHAELA

COMITET DIRECTOR,
DR. PREDA AMALIA CAMELIA
EC. PETCU GHERGHINA

SEF SERVICIU RUNOS,
EC. VILCU MARCELA

AS. MED. PR. CIOCHIR SANDEL