

ROMÂNIA
JUDEȚUL GIURGIU
CONSILIUL JUDEȚEAN GIURGIU

HOTĂRÂRE

privind modificarea organigramei și statului de funcții ale Spitalului Județean de Urgență
Giurgiu

CONSILIUL JUDEȚEAN GIURGIU,
întrunit în ședință ordinară,

Având în vedere:

- referatul de aprobare nr.10480 din 17 iunie 2021 al președintelui;
- raportul de specialitate nr.10529 din 17 iunie 2021 al Compartimentului Resurse umane și coordonarea activității instituțiilor publice de cultură;
- adresa nr.13195 din 16 iunie 2021 a Spitalului Județean de Urgență Giurgiu;
- avizul nr.4 din 18.06.2021 al Comisiei pentru sănătate și protecție socială;
- avizul nr.16 din 18.06.2021 al Comisiei juridice, ordine publică și situații de urgență;
- prevederile art.173 alin.(2) lit.c), art.182 alin.(1) și alin.(4) raportat la art.139 alin.(1), art.191 alin.(1) lit.a) și alin.(2) lit.a), art.197 alin.(1), (3)-(5) art.198 alin.(1)-(2), art.200 din O.U.G. nr.57/2019 privind Codul administrativ, cu modificările și completările ulterioare;
- prevederile Legii-cadru nr.153/2017 privind salarizarea personalului plătit din fonduri publice cu modificările și completările ulterioare;
- prevederile Legii nr.95/2006 privind reforma în domeniul sănătății, republicată, cu modificările și completările ulterioare;
- prevederile Ordonanței de urgență a Guvernului nr.162/2008 privind transferul ansamblului de atribuții și competențe exercitate de Ministerul Sănătății către autoritățile administrației publice locale, cu modificările și completările ulterioare;
- prevederile Hotărârii Guvernului nr.56/2009 pentru aprobarea Normelor metodologice de aplicare a Ordonanței de urgență a Guvernului nr.162/2008;
- prevederile Ordinului ministrului sănătății nr.1224/2010 privind aprobarea normativelor de personal pentru asistența medicală spitalicească, precum și pentru modificarea și completarea Ordinului ministrului sănătății publice nr.1778/2006 privind aprobarea normativelor de personal;
- prevederile Ordinului ministrului sănătății nr.1470/2011 pentru aprobarea criteriilor privind angajarea și promovarea în funcții, grade și trepte profesionale a personalului contractual din unitățile sanitare publice din sectorul sanitar, cu modificările și completările ulterioare;
- prevederile Hotărârii Guvernului nr.286/2011 pentru aprobarea Regulamentului-cadru privind stabilirea principiilor generale de ocupare a unui post vacant sau temporar vacant corespunzător funcțiilor contractuale și a criteriilor de promovare în grade sau trepte profesionale imediat superioare a personalului contractual din sectorul bugetar plătit din fonduri publice;
- prevederile Ordinului comun nr.1312/250/2020 al Ministerului Sănătății și al Autorității Naționale de Management al Calității în Sănătate;
- prevederile Legii nr.53/2003 privind Codul Muncii cu modificările și completările ulterioare;
- prevederile Ordinului nr.834/2011 privind aprobarea Criteriilor pentru clasificarea pe categorii a unităților și subunităților sanitare, stabilirea nivelului de salarizare pe grade pentru personalul cu funcții de conducere, precum și funcțiile care beneficiază de un număr de clase suplimentare față de salariul de bază;
- prevederile art.65 alin.(1) din Legea nr.24/2000 privind normele de tehnică legislativă pentru elaborarea actelor normative, republicată, cu modificările și completările ulterioare;

În temeiul art.196 alin.(1) lit.a) din Ordonanța de Urgență a Guvernului nr.57/2019 privind Codul administrativ, cu modificările și completările ulterioare,

HOTĂRĂȘTE:

Art.1. Se aprobă modificarea organigramei și a statului de funcții ale Spitalului Județean de Urgență Giurgiu, conform anexelor nr.1 și 2, care fac parte integrantă din prezenta hotărâre.

Art.2. Începând cu data prezentei se abrogă Hotărârea Consiliului Județean Giurgiu nr.11/28.01.2021 privind aprobarea modificării organigramei și statului de funcții ale Spitalului Județean de Urgență Giurgiu.

Art.3. Prezenta hotărâre se comunică Instituției Prefectului-Județul Giurgiu în vederea exercitării controlului de legalitate, Compartimentului Resurse umane și coordonarea activității instituțiilor publice de cultură, Spitalului Județean de Urgență Giurgiu pentru ducere la îndeplinire și se aduce la cunoștință publică prin grija secretarului general al județului.

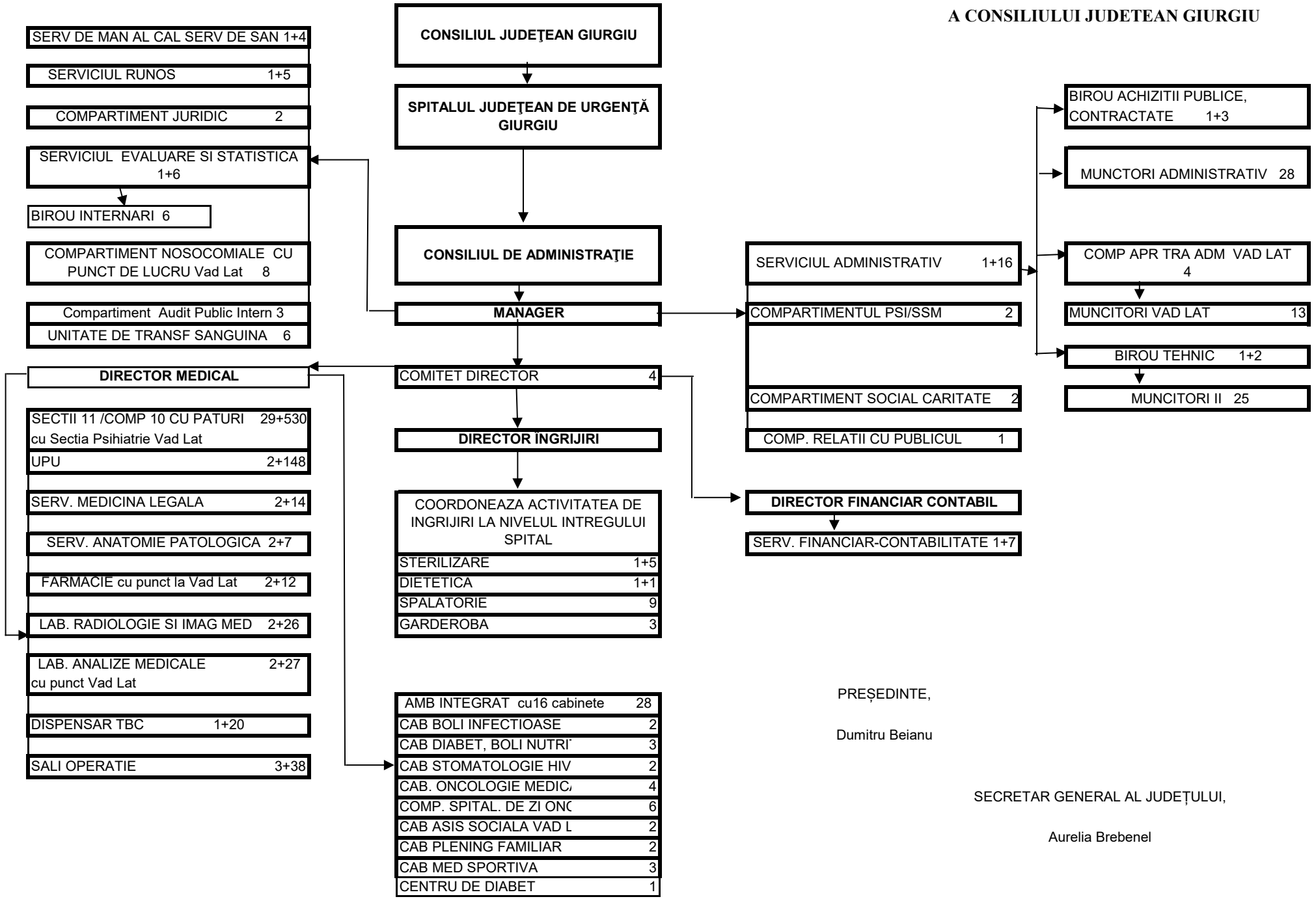
PREȘEDINTE,
Dumitru Beianu

CONTRASEMNEAZĂ,
SECRETAR GENERAL AL JUDEȚULUI,
Aurelia Brebenel

Giurgiu, 28 iunie 2021
Nr.125

Adoptată cu 30 voturi „pentru”, 0 voturi „împotriva” și 0 „abțineri”.

ORGANIGRAMA



ANEXA NR 1 LA HOTARAREA nr.125/28.06.2021 A CONSILIULUI JUDETEAN GIURGIU

PREȘEDINTE,
Dumitru Beianu

SECRETAR GENERAL AL JUDEȚULUI,
Aurelia Brebenel

Anexa nr.2
la Hotărârea nr.125/28.06.2021
a Consiliului Județean Giurgiu

STAT DE FUNCTII

FUNCTIA		GRAD CONF ORDINULUI 834/2011	GRAD/TREAPTA	Nivel studii	Numar posturi aprobate
CONDUCERE	EXECUTIE				
COMITET DIRECTOR					
MANAGER		I		S	1
DIRECTOR MEDICAL		I		S	1
DIRECTOR FINANCIAR CONTABIL		I		S	1
DIRECTOR DE INGRIJIRI		I		S	1
TOTAL					4
SERVICIUL RUNOS					
SEF SERVICIU		II		S	1
	ECONOMIST		SPECIALIST IA	S	4
	ECONOMIST		I	S	1
TOTAL					6
COMPARTIMENT SOCIAL CARITATE					
	REFERENT DE SPECIALITATE		I	S	1
	ASISTENT SOCIAL		PRINCIPAL	S	1
TOTAL					2
SERVICIUL EVALUARE SI STATISTICA					
SEF SERVICIU		II		S	1
	REFERENT DE SPECIALITATE		I	S	1
	ECONOMIST		I	S	1
	REGISTRATOR MEDICAL		PRINCIPAL	M	1
	REGISTRATOR MEDICAL			M	2
	ASISTENT MEDICAL		PRINCIPAL	SSD	1
TOTAL					7
COMPARTIMENT JURIDIC					
	CONSILIER JURIDIC		IA	S	1
	CONSILIER JURIDIC		I	S	1
TOTAL					2

FUNCTIA		GRAD CONF ORDINULUI 834/2011	GRAD/TREAPTA	Nivel studii	Numar posturi aprobate
CONDUCERE	EXECUTIE				
COMPARIMENT AUDIT PUBLIC INTERN					
	AUDITOR		GRADUL I	S	2
	MEDIC SPECIALIST			S	1
TOTAL					3
COMPARTIMENT NOSOCOMIALE					
	MEDIC SPECIALIST			S	2
	ASISTENT MEDICAL		PRINCIPAL	PL	2
	AGENT DDD			G	1
TOTAL					5
COMPARTIMENT NOSOCOMIALE PUNCT DE LUCRU VADU LAT					
	MEDIC SPECIALIST			S	1
	ASISTENT MEDICAL		PRINCIPAL	PL	1
	AGENT DDD			G	1
TOTAL					3
UNITATE DE PRIMIRI URGENTE/UPU SPITAL/17.01.2000- CONF ORDIN 1706/2007					
MEDIC SEF UPU		II		S	1
	MEDIC PRIMAR			S	3
	MEDIC SPECIALIST			S	11
	MEDIC			S	1
	MEDIC REZIDENT AN I			S	1
	MEDIC REZIDENT AN II			S	1
	MEDIC REZIDENT AN V			S	1
	ASISTENT SOCIAL		PRINCIPAL	S	2
	ASISTENT SOCIAL		DEBUTANT	S	3
	ECONOMIST		SPECIALIST IA	S	1
	INGINER		I	S	1
ASISTENT SEF		II		S	1
	ASISTENT MEDICAL LICENTAT		PRINCIPAL	S	6
	ASISTENT MEDICAL		DEBUTANT	PL	1
	ASISTENT MEDICAL		PRINCIPAL	PL	34
	ASISTENT MEDICAL			PL	8
	REGISTRATOR MEDICAL			M	7
	SECRETAR		IA	M	1
	BRANCARDIER			M	19

FUNCTIA		GRAD CONF ORDINULUI 834/2011	GRAD/TREAPTA	Nivel studii	Numar posturi aprobate
CONDUCERE	EXECUTIE				
	INFIRMIERA			M	19
	INFIRMIERA		DEBUTANTA	M	1
	INGRIJITOARE			M	15
	TOTAL				138
CABINET MEDICINA DENTARA DE URGENTA					
	MEDIC			S	2
	ASISTENT MEDICAL		PRINCIPAL	PL	4
	ASISTENT MEDICAL			PL	1
	INGRIJITOARE			M	5
TOTAL					12
SECTII SI COMPARTIMENTE CU PATURI					
SECTIA MEDICINA INTERNA NR PATURI 70 DIN CARE 15 PATURI DIABET, 7 PATURI NEFROLOGIE 8 PATURI					
GASTROENTEROLOGIE -936 mp					
MEDIC SEF SECTIE		II		S	1
	MEDIC PRIMAR			S	2
	MEDIC SPECIALIST			S	4
	MEDIC REZIDENT AN III			S	1
	MEDIC REZIDENT AN IV			S	1
ASISTENT SEF		II		S	1
	ASISTENT MEDICAL LICENTIAT		PRINCIPAL	S	1
	ASISTENT MEDICAL		PRINCIPAL	PL	5
	ASISTENT MEDICAL			PL	4
	ASISTENT MEDICAL		DEBUTANT	PL	1
	INFIRMIEREA			G	6
	INGRIJITOARE			G	4
TOTAL					31
COMPARTIMENT ENDOSCOPIE					
	ASISTENT MEDICAL		DEBUTANT	PL	2
	INGRIJITOARE			G	1
TOTAL					3
COMPARTIMENT NEFROLOGIE 7 PATURI -DIN CARE 2 PATURI DIALIZA PERITONEALA					
	MEDIC SPECIALIST			S	2
	MEDIC REZIDENT AN IV			S	1

FUNCTIA		GRAD CONF ORDINULUI 834/2011	GRAD/TREAPTA	Nivel studii	Numar posturi aprobate
CONDUCERE	EXECUTIE				
	ASISTENT MEDICAL		PRINCIPAL	PL	3
	ASISTENT MEDICAL			PL	1
	ASISTENT MEDICAL		DEBUTANT	PL	1
	INFIRMIERA			G	4
	INFIRMIERA		DEBUTANT	G	1
TOTAL					13
<u>COMPARTIMENT DIABET ZAHARAT, NUTRITIE SI BOLI METABOLICE 15 PATURI</u>					
	MEDIC SPECIALIST			S	3
	ASISTENT MEDICAL		PRINCIPAL	PL	3
	ASISTENT MEDICAL		DEBUTANT	PL	2
	INFIRMIERA			G	1
	INFIRMIERA			G	1
TOTAL					10
<u>CENTRU DE DIABET, BOLI NUTRITIE SI METABOLISM</u>					
	ASISTENT MEDICAL			PL	1
TOTAL					1
<u>SECTIA CARDIOLOGIE 45 PATURI -936MP</u>					
MEDIC SEF SECTIE		II		S	1
	MEDIC PRIMAR			S	2
	MEDIC SPECIALIST			S	2
	MEDIC REZIDENT AN III			S	1
	MEDIC REZIDENT AN IV			S	1
ASISTENT SEF		II		PL	1
	ASISTENT MEDICAL LICENTIIAT		PRINCIPAL	S	1
	ASISTENT MEDICAL		PRINCIPAL	PL	12
	ASISTENT MEDICAL		DEBUTANT	PL	3
	INFIRMIERA			G	7
	INGRIJITOARE			G	4
TOTAL					35
<u>SECTIA CHIRURGIE 70 PATURI DIN CARE 6 PATURI UROLOGIE 1920 MP</u>					
MEDIC SEF SECTIE		II		S	1
	MEDIC PRIMAR			S	7
	MEDIC SPECIALIST			S	1
ASISTENT SEF		II		PL	1

FUNCTIA		GRAD CONF ORDINULUI 834/2011	GRAD/TREAPTA	Nivel studii	Numar posturi aprobate
CONDUCERE	EXECUTIE				
	ASISTENT MEDICAL LICENTAT		PRINCIPAL	S	1
	ASISTENT MEDICAL		PRINCIPAL	PL	11
	ASISTENT MEDICAL			PL	3
	ASISTENT MEDICAL		DEBUTANT	PL	1
	INFIRMIERA			G	8
	INGRIJITOARE			G	6
TOTAL					40
COMPARTIMENT UROLOGIE - 6 PATURI					
	MEDIC PRIMAR			S	1
	MEDIC SPECIALIST			S	1
	ASISTENT MEDICAL		PRINCIPAL	PL	3
	ASISTENT MEDICAL LICENTAT		PRINCIPAL	S	1
	ASISTENT MEDICAL		DEBUTANT	PL	1
	INFIRMIERA			G	1
TOTAL					8
SECTIA ORTOPEDIE SI TRAUMATOLOGIE 29 PATURI DIN CARE 4 PATURI COMPARTIMENT ORTOPEDIE PEDIATRICA 1230MP					
MEDIC SEF SECTIE		I		S	1
	MEDIC PRIMAR			S	4
	MEDIC SPECIALIST			S	3
	ASISTENT MEDICAL		PRINCIPAL	PL	4
	ASISTENT MEDICAL			PL	4
	ASISTENT MEDICAL		DEBUTANT	PL	1
	INFIRMIERA			G	5
	INGRIJITOARE			G	5
	BRANCARDIER			G	1
TOTAL					28
SECTIA OBSTETRICA-GINECOLOGIE 37 PATURI 2074 MP					
MEDIC SEF SECTIE		I		S	1
	MEDIC PRIMAR			S	4
	MEDIC SPECIALIST			S	2
	PSIHOLOG		SPECIALIST	S	1
	ASISTENT MEDICAL		PRINCIPAL	PL	7
	ASISTENT MEDICAL			PL	1

FUNCTIA		GRAD CONF ORDINULUI 834/2011	GRAD/TREAPTA	Nivel studii	Numar posturi aprobate
CONDUCERE	EXECUTIE				
	ASISTENT MEDICAL		DEBUTANT	PL	2
	INFIRMIERA			G	5
	INGRIJITOARE			G	8
TOTAL					31
SECTIA PEDIATRIE 37 PATURI 2200 MP					
MEDIC SEF SECTIE		I		S	1
	MEDIC PRIMAR			S	3
	MEDIC SPECIALIST			S	1
	MEDIC REZIDENT AN III			S	1
	MEDIC REZIDENT AN IV			S	1
ASISTENT SEF SECTIE		I		S	1
	ASISTENT MEDICAL		PRINCIPAL	PL	11
	ASISTENT MEDICAL		DEBUTANT	PL	1
	INFIRMIERA			G	5
	INGRIJITOARE			G	9
TOTAL					34
PEDIATRIE DIETETICA					
	ASISTENT MEDICAL LICENTIAT		PRINCIPAL	S	2
	ASISTENT MEDICAL		PRINCIPAL	PL	1
	INFIRMIERA			G	2
TOTAL					5
COMPARTIMENT NEONATOLOGIE 22 PATURI DIN CARE 7 PATURI PREMATURI 950MP					
MEDIC SPECIALIST COORDONATOR				S	1
	MEDIC SPECIALIST			S	2
	MEDIC REZIDENT AN IV			S	1
	MEDIC REZIDENT AN II			S	1
ASISTENT MEDICAL COORDONATOR			PRINCIPAL	PL	1
	ASISTENT MEDICAL		PRINCIPAL	PL	11
	ASISTENT MEDICAL			PL	4
	ASISTENT MEDICAL		DEBUTANT	PL	5
	INFIRMIERA			M	5
	INGRIJITOARE			M	4
TOTAL					35

FUNCTIA		GRAD CONF ORDINULUI 834/2011	GRAD/TREAPTA	Nivel studii	Numar posturi aprobate
CONDUCERE	EXECUTIE				
SECTIA A.T.I 15 PATURI 1080 MP					
MEDIC SEF SECTIE		I		S	1
	MEDIC PRIMAR			S	1
	MEDIC SPECIALIST			S	5
	MEDIC REZIDENT AN IV			S	1
	PSIHOLOG		PRACTICANT	S	1
	KINETOTERAPEUT		DEBUTANT	S	1
	REFERENT		IA	M	1
	REGISTRATOR MEDICAL		DEBUTANT	M	1
	INGINER		I	S	1
ASISTENT SEF SECTIE		I		PL	1
	ASISTENT MEDICAL LICENTIAT		PRINCIPAL	S	3
	ASISTENT MEDICAL		PRINCIPAL	PL	10
	ASISTENT MEDICAL			PL	1
	INFIRMIERA			G	10
	INFIRMIERA		DEBUTANTA	G	1
	INGRIJITOARE			G	4
	BRANCARDIER			G	5
TOTAL					48
COMPARTIMENT ORL 8 PATURI -450 MP					
MEDIC PRIMAR COORDONATOR				S	1
	MEDIC SPECIALIST			S	1
ASISTENT MEDICAL COORDONATOR			PRINCIPAL	PL	1
	ASISTENT MEDICAL		PRINCIPAL	PL	4
	INFIRMIERA			G	4
	INFIRMIERA		DEBUTANT	G	1
	INGRIJITOARE			G	2
TOTAL					14
COMPARTIMENT OFTALMOLOGIE 6 PATURI 526 MP					
MEDIC SPECIALIST COORDONATOR				S	1
	MEDIC SPECIALIST			S	1
ASISTENT MEDICAL COORDONATOR			PRINCIPAL	PL	1
	ASISTENT MEDICAL		PRINCIPAL	PL	3

FUNCTIA		GRAD CONF ORDINULUI 834/2011	GRAD/TREAPTA	Nivel studii	Numar posturi aprobate
CONDUCERE	EXECUTIE				
	ASISTENT MEDICAL			PL	1
	INFIRMIERA			G	3
	INFIRMIERA		DEBUTANTA	G	2
	INGRIJITOARE			G	2
TOTAL					14
SECTIA NEUROLOGIE 65 PATURI DIN CARE RECUPERARE NEUROMOTORIE 10 PATURI					
MEDIC SEF SECTIE		II		S	1
	MEDIC PRIMAR			S	2
	MEDIC SPECIALIST			S	6
	MEDIC REZIDENT AN IV			S	1
	KINETOTERAPEUT		DEBUTANT	S	1
	PSIHOLOG		SPECIALIST	S	1
	KINETOTERAPEUT			S	1
ASISTENT SEF SECTIE		II		S	1
	ASISTENT MEDICAL		PRINCIPAL	PL	16
	ASISTENT MEDICAL			PL	2
	ASISTENT MEDICAL		DEBUTANT	PL	4
	OFICIANT MEDICAL		PRINCIPAL	M	1
	INFIRMIERA			G	23
	INFIRMIERA		DEBUTANT	G	1
	INGRIJITOARE			G	10
	BRANCARDIER			G	8
TOTAL					79
SECTIA PSIHIATRIE ACUTI 45 PATURI 1550MP - SAT VADU-LAT COM.BUCSANI					
MEDIC SEF SECTIE		II		S	1
	MEDIC PRIMAR			S	3
	MEDIC SPECIALIST			S	4
	PSIHOLOG			S	1
ASISTENT SEF SECTIE		II		S	1
	ASISTENT MEDICAL		PRINCIPAL	PL	6
	ASISTENT MEDICAL LICENTIAIAT		PRINCIPAL	S	3
	ASISTENT MEDICAL		DEBUTANT	PL	1
	ASISTENT MEDICAL			PL	1
	INFIRMIERA			G	7

FUNCTIA		GRAD CONF ORDINULUI 834/2011	GRAD/TREAPTA	Nivel studii	Numar posturi aprobate
CONDUCERE	EXECUTIE				
	INGRIJITOARE			G	6
TOTAL					34
SECTIA PSIHIATRIE CRONICI 25 PATURI 1170MP - SAT VADU-LAT COM.BUCSANI					
MEDIC SEF SECTIE		I		S	1
	MEDIC PRIMAR			S	1
	ASISTENT SOCIAL			S	1
ASISTENT SEF SECTIE		I		PL	1
	ASISTENT MEDICAL		PRINCIPAL	PL	4
	ASISTENT MEDICAL LICENTAT		PRINCIPAL	S	2
	INFIRMIERA			G	7
	INFIRMIERA		DEBUTANT	G	2
	INGRIJITOARE			G	5
	BRANCARDIER				5
TOTAL					29
SECTIA BOLI INFECTIOASE 30 PATURI					
MEDIC SEF SECTIE		I			1
	MEDIC SPECIALIST			S	4
	MEDIC PRIMAR			S	1
ASISTENT SEF SECTIE		I		PL	1
	ASISTENT MEDICAL		PRINCIPAL	PL	7
	ASISTENT MEDICAL			PL	1
	INFIRMIERA			G	6
	INFIRMIERA		DEBUTANT	G	2
	INGRIJITOARE			G	4
	SPALATOREASA			G	1
	BRANCARDIER			G	1
TOTAL					29
COMPARTIMENT BOLI INFECTIOASE (HIV/SIDA) 10 PATURI					
MEDIC SPECIALIST COORDONATOR				S	1
	MEDIC SPECIALIST			S	1
ASISTENT MEDICAL COORDONATOR			PRINCIPAL	PL	1
	ASISTENT MEDICAL		PRINCIPAL	PL	4
	INFIRMIERA			G	5
	INGRIJITOARE			G	3

FUNCTIA		GRAD CONF ORDINULUI 834/2011	GRAD/TREAPTA	Nivel studii	Numar posturi aprobate
CONDUCERE	EXECUTIE				
TOTAL					15
SPITALIZARE DE ZI HIV/SIDA 10 PATURI					
MEDIC SPECIALIST COORDONATOR				S	1
	MEDIC SPECIALIST			S	1
	ASISTENT MEDICAL		PRINCIPAL	PL	3
TOTAL					5
LABORATOR ANALIZE MEDICALE					
MEDIC SEF LABORATOR		II		S	1
	MEDIC PRIMAR			S	3
	MEDIC SPECIALIST			S	2
	BIOLOG		PRINCIPAL	S	1
	BIOLOG			S	2
	CHIMIST			S	1
ASISTENT SEF LABORATOR		II		PL	1
	ASISTENT MEDICAL		PRINCIPAL	PL	13
	ASISTENT MEDICAL			PL	1
	REGISTRATOR MEDICAL			M	1
	INGRIJITOARE			G	1
TOTAL					27
LABORATOR ANALIZE MEDICALE PUNCT DE LUCRU VADU LAT					
MEDIC SPECIALIST				S	1
	ASISTENT MEDICAL		PRINCIPAL	PL	1
TOTAL					2
LABORATOR RADIOLOGIE SI IMAGISTICA MEDICALA					
MEDIC SEF LABORATOR		II		S	1
	MEDIC PRIMAR			S	1
	MEDIC SPECIALIST			S	5
	MEDIC REZIDENT AN III			S	1
	FIZICIAN		PRINCIPAL	S	1
ASISTENT MEDICAL COORDONATOR			PRINCIPAL	PL	1
	ASISTENT MEDICAL		PRINCIPAL	PL	5
	ASISTENT MEDICAL			PL	6
TOTAL					21
COMPARTIMENT DE INALTA PERFORMANTA CT, RMN					

FUNCTIA		GRAD CONF ORDINULUI 834/2011	GRAD/TREAPTA	Nivel studii	Numar posturi aprobate
CONDUCERE	EXECUTIE				
	MEDIC SPECIALIST			S	1
	ASISTENT MEDICAL		PRINCIPAL	PL	5
	INGRIJITOARE			G	1
TOTAL					7
EXPLORARI FUNCTIONALE					
	ASISTENT MEDICAL		PRINCIPAL	PL	3
	ASISTENT MEDICAL LICENTIAȚ		PRINCIPAL	S	1
TOTAL					4
SERVICIU ANATOMIE PATOLOGICA					
COMPARTIMENTUL DE PROSECTURA					
MEDIC SEF SERVICIU		I		S	1
ASISTENT MEDICAL LICENTIAȚ COORDONATOR			PRINCIPAL	S	1
	INGRIJITOARE			G	1
COMPARTIMENTUL DE CITOLOGIE					
	BIOLOG		PRINCIPAL	S	1
	ASISTENT MEDICAL		PRINCIPAL	PL	1
COMPARTIMENTUL DE HISTOPATOLOGIE					
	MEDIC SPECIALIST			S	1
	AUTOPSIER		PRINCIPAL	M	1
	ASISTENT MEDICAL LICENTIAȚ		PRINCIPAL	S	2
TOTAL					9
FARMACIE					
FARMACIST SEF			PRIMAR	S	1
	FARMACIST		SPECIALIST	S	2
ASISTENT MEDICAL COORDONATOR			PRINCIPAL	PL	1
	ASISTENT MEDICAL		PRINCIPAL	PL	7
	INGRIJITOARE			G	1
TOTAL					12
FARMACIE PUNCT DE LUCRU VADU LAT					
	FARMACIST		PRIMAR	S	1
	ASISTENT MEDICAL			PL	1
TOTAL					2
SALI OPERATII -882 mp SALA NR 1					

FUNCTIA		GRAD CONF ORDINULUI 834/2011	GRAD/TREAPTA	Nivel studii	Numar posturi aprobate
CONDUCERE	EXECUTIE				
ASISTENT SEF				PL	1
	ASISTENT MEDICAL		PRINCIPAL	PL	1
	ASISTENT MEDICAL			PL	1
	ASISTENT MEDICAL LICENTIAT		PRINCIPAL	S	1
	INFIRMIERA			G	2
TOTAL					6
SALA NR 2					
	ASISTENT MEDICAL		PRINCIPAL	PL	4
	INFIRMIERA			G	2
TOTAL					6
SALA NR 3					
	ASISTENT MEDICAL		PRINCIPAL	PL	4
	INFIRMIERA			G	2
TOTAL					6
SALA OPERATII CEZARIENE					
ASISTENT SEF		I		S	1
	ASISTENT MEDICAL		PRINCIPAL	PL	2
	MOASA LICENTIATA		PRINCIPAL	S	2
	INFIRMIERA			G	2
TOTAL					7
SALA DE NASTERI					
	MOASA LICENTIATA		PRINCIPAL	S	3
	ASISTENT MEDICAL		PRINCIPAL	PL	2
	INFIRMIERA			G	2
TOTAL					7
SALA OPERATII ORTOPEDIE					
ASISTENT SEF		I		PL	1
	ASISTENT MEDICAL		PRINCIPAL	PL	3
	ASISTENT MEDICAL			PL	1
	OFICIANT MEDICAL		PRINCIPAL	M	1
	BRANCARDIER			G	1
	INFIRMIERA			G	2
TOTAL					9
UNITATE DE TRANSFUZIE SANGUINA					

FUNCTIA		GRAD CONF ORDINULUI 834/2011	GRAD/TREAPTA	Nivel studii	Numar posturi aprobate
CONDUCERE	EXECUTIE				
	ASISTENT MEDICAL LICENTIAȚ		PRINCIPAL	S	3
	ASISTENT MEDICAL		PRINCIPAL	PL	2
	ASISTENT MEDICAL			PL	1
TOTAL					6
ANESTEZIE					
	ASISTENT MEDICAL LICENTIAȚ		PRINCIPAL	S	1
	ASISTENT MEDICAL		PRINCIPAL	PL	9
	ASISTENT MEDICAL			PL	5
TOTAL					15
STERILIZARE					
ASISTENT SEF				PL	1
	ASISTENT MEDICAL		PRINCIPAL	PL	5
TOTAL					6
DIETETICA					
ASISTENT MEDICAL LICENTIAȚ COORDONATOR			PRINCIPAL	S	1
	ASISTENT MEDICAL		PRINCIPAL	PL	1
TOTAL					2
BIROU INTERNARI					
	ASISTENT MEDICAL			PL	1
	ASISTENT MEDICAL		PRINCIPAL	PL	1
	REGISTRATOR MEDICAL		PRINCIPAL	M	2
	REGISTRATOR MEDICAL			M	2
TOTAL					6
AMBULATORIU DE SPECIALITATE					
CABINET AMBULATORIU INTEGRAT MEDICINA INTERNA					
	ASISTENT MEDICAL		PRINCIPAL	PL	1
TOTAL					1
CABINET AMBULATORIU INTEGRAT GASTROENTEROLOGIE					
	ASISTENT MEDICAL			PL	1
TOTAL					1
CABINET AMBULATORIU INTEGRAT NEFROLOGIE					
	ASISTENT MEDICAL			PL	1
TOTAL					1

FUNCTIA		GRAD CONF ORDINULUI 834/2011	GRAD/TREAPTA	Nivel studii	Numar posturi aprobate
CONDUCERE	EXECUTIE				
CABINET AMBULATORIU INTEGRAT ENDOCRINOLOGIE					
	MEDIC SPECIALIST			S	1
	ASISTENT MEDICAL		PRINCIPAL	PL	1
TOTAL					2
CABINET AMBULATORIU INTEGRAT MEDICINA MUNCHII					
	MEDIC SPECIALIST			S	1
	ASISTENT MEDICAL			PL	1
TOTAL					2
CABINET AMBULATORIU INTEGRAT CHIRURGIE GENERALA					
	ASISTENT MEDICAL		PRINCIPAL	PL	1
TOTAL					1
CABINET AMBULATORIU INTEGRAT ORTOPEDIE SI TRAUMATOLOGIE					
	ASISTENT MEDICAL			PL	1
	BRANCARDIER			G	1
TOTAL					2
CABINET AMBULATORIU INTEGRAT ORL					
	ASISTENT MEDICAL		DEBUTANT	PL	1
TOTAL					1
CABINET AMBULATORIU INTEGRAT OBSTETRICA-GINECOLOGIE					
	MOASA LICENTIATA		PRINCIPAL	S	1
	ASISTENT MEDICAL		PRINCIPAL	PL	1
TOTAL					2
CABINET AMBULATORIU INTEGRAT CARDIOLOGIE					
	ASISTENT MEDICAL		PRINCIPAL	PL	1
TOTAL					1
CABINET AMBULATORIU INTEGRAT PEDIATRIE					
	ASISTENT MEDICAL LICENTIAI		PRINCIPAL	S	1
TOTAL					1
CABINET AMBULATORIU INTEGRAT DERMATOVENEROLOGIE					
	MEDIC SPECIALIST			S	2
	ASISTENT MEDICAL		DEBUTANT	PL	1
TOTAL					3
CABINET AMBULATORIU INTEGRAT NEUROLOGIE					
	ASISTENT MEDICAL			PL	1

FUNCTIA		GRAD CONF ORDINULUI 834/2011	GRAD/TREAPTA	Nivel studii	Numar posturi aprobate
CONDUCERE	EXECUTIE				
TOTAL					1
CABINET AMBULATORIU INTEGRAT OFTALMOLOGIE					
	ASISTENT MEDICAL			PL	1
TOTAL					1
CABINET AMBULATORIU INTEGRAT UROLOGIE					
	ASISTENT MEDICAL			PL	1
TOTAL					1
CABINET AMBULATORIU INTEGRAT PSIHIATRIE VADU LAT					
	ASISTENT MEDICAL			PL	1
TOTAL					1
CABINET DIABET ZAHARAT, BOLI DE NUTRITIE SI METABOLOICE					
	MEDIC SPECIALIST			S	2
	ASISTENT MEDICAL			PL	1
TOTAL					3
CABINET BOLI INFECTIOASE -PROFILAXIA, TERAPIA ANTIRABICA SI MONITORIZARE BOLI INFECTIOASE					
	MEDIC SPECIALIST			S	1
	ASISTENT MEDICAL			PL	1
TOTAL					2
CABINET STOMATOLOGIE HIV/SIDA					
	MEDIC			S	1
	ASISTENT MEDICAL			PL	1
TOTAL					2
CABINET ASISTENTA SOCIALA- VADU LAT					
	MEDIC SPECIALIST			S	1
	ASISTENT MEDICAL			PL	1
TOTAL					2
CABINET ONCOLOGIE MEDICALA					
	MEDIC PRIMAR			S	1
	MEDIC SPECIALIST			S	1
	ASISTENT MEDICAL		PRINCIPAL	PL	1
	REGISTRATOR MEDICAL			M	1
TOTAL					4
COMPARTIMENT SPITALIZARE DE ZI ONCOLOGIE MEDICALA					

FUNCTIA		GRAD CONF ORDINULUI 834/2011	GRAD/TREAPTA	Nivel studii	Numar posturi aprobate
CONDUCERE	EXECUTIE				
	MEDIC		SPECIALIST	S	1
	MEDIC REZIDENT AN II			S	1
	PSIHOLOG			S	1
	ASISTENT MEDICAL		PRINCIPAL	PL	1
	INGRIJITOARE			G	2
TOTAL					6
INGRIJITORI CABINETE					
	INGRIJITOARE			G	6
TOTAL					6
BUGETUL DE STAT					
DISPENSARUL TBC GIURGIU					
	MEDIC SPECIALIST			S	3
	ASISTENT MEDICAL LICENTIAT		PRINCIPAL	S	1
ASISTENT MEDICAL COORDONATOR			PRINCIPAL	PL	1
	ASISTENT MEDICAL		PRINCIPAL	PL	5
	TEHNICIAN MEDICAL UTILAJE MEDICALE		PRINCIPAL	PL	2
TOTAL					12
DISPENSARUL TBC MOGOSESTI					
	MEDIC PRIMAR			S	2
	ASISTENT MEDICAL		PRINCIPAL	PL	2
	INGRIJITOARE				1
TOTAL					5
LABORATOR B.K.					
	BIOLOG			S	1
	ASISTENT MEDICAL		PRINCIPAL	PL	2
	INGRIJITOARE			G	1
TOTAL					4
CABINET PLENING FAMILIAL					
	MEDIC SPECIALIST			S	1
	ASISTENT MEDICAL		PRINCIPAL	PL	1
TOTAL					2
CABINET MEDICINA SPORTIVA					
	MEDIC PRIMAR			S	1

FUNCTIA		GRAD CONF ORDINULUI 834/2011	GRAD/TREAPTA	Nivel studii	Numar posturi aprobate
CONDUCERE	EXECUTIE				
	ASISTENT MEDICAL		PRINCIPAL	PL	2
TOTAL					3
SERVICIUL DE MEDICINA LEGALA					
MEDIC SEF SERVICIU		II		S	1
	MEDIC PRIMAR				1
	MEDIC SPECIALIST			S	2
	ASISTENT MEDICAL LICENTIAT		PRINCIPAL	S	3
ASISTENT MEDICAL COORDONATOR			PRINCIPAL	PL	1
	ASISTENT MEDICAL		PRINCIPAL	PL	2
	PSIHOLOG		PRINCIPAL	S	1
	AUTOPSIER		PRINCIPAL	M	1
	AUTOPSIER			M	1
	BRANCARDIER			M	2
	SOFER		I	M	1
TOTAL					16
SERVICIUL ADMINISTRATIV					
SEF SERVICIU		II		S	1
	SEF DEPOZIT		I	M	1
	INGINER		I	S	1
	REFERENT		IA	M	1
	REFERENT		IA	M	1
	MAGAZINER			M	1
	MUNCITOR		II	M	2
	MUNCITOR		IV	M	1
	REFERENT DE SPECIALITATE		III	S	1
	REGISTRATOR MEDICAL		PRINCIPAL	M	1
	INGRIJITOARE			G	1
	MUNCITOR		NECALIFICAT I	M	1
	PORTAR			G	1
	SOFER		I	M	3
TOTAL					17
BIROU ACHIZITII PUBLICE, CONTRACTE					
SEF BIROU		II		S	1
	REFERENT DE SPECIALITATE		I	S	1

FUNCTIA		GRAD CONF ORDINULUI 834/2011	GRAD/TREAPTA	Nivel studii	Numar posturi aprobate
CONDUCERE	EXECUTIE				
	ECONOMIST		II	S	2
TOTAL					4
COMPARTIMENT APROVIZIONARE, TRANSPORT, ADMINISTRATIV VADU LAT					
	REFERENT		III	S	1
	REFERENT		IA	M	1
	INGRIJITOARE			M	1
	SOFER		I	M	1
TOTAL					4
CENTRALA TELEFONICA VADU LAT					
	MUNCITOR		IV	M	1
TOTAL					1
BLOC ALIMENTAR VADU LAT					
	MUNCITOR		III	M	2
	MUNCITOR		NECALIFICAT I	M	1
TOTAL					3
CENTRALA TERMICA VADU LAT					
	MUNCITOR		III	M	2
	MUNCITOR		IV	M	3
TOTAL					5
SPALATORIE VADU LAT					
	SPALATOREASA			M	2
TOTAL					2
SUPRAVEGHERE BOLNAVI PSIHICI PERICULOSI					
	MUNCITOR		NECALIFICAT I	M	2
TOTAL					2
MUNCITORI INTRETINERE					
	MUNCITOR		III	M	1
	MUNCITOR		NECALIFICAT I	M	1
TOTAL					2
COMPARTIMENT SECURITATEA MUNCII, PSI, PROTECTIE CIVILA SI SITUATII DE URGENTA					
	INGINER		II	S	1
	FUNCTIONAR			M	1
TOTAL					2
COMPARTIMENT RELATII CU PUBLICUL					

FUNCTIA		GRAD CONF ORDINULUI 834/2011	GRAD/TREAPTA	Nivel studii	Numar posturi aprobate
CONDUCERE	EXECUTIE				
	REFERENT		IA	M	1
TOTAL					1
LENJERIE SI SPALATORIE					
	MUNCITOR		II	M	1
	MUNCITOR		IV	M	1
TOTAL					2
SPALATORIE					
	SPALATOREASA			M	7
TOTAL					7
GARDEROBA					
	MUNCITOR		IV	M	2
	MUNCITOR		NECALIFICAT I	M	1
TOTAL					3
LIFTIERE					
	MUNCITOR		I	M	3
	MUNCITOR		II	M	1
	MUNCITOR		III		1
	MUNCITOR		IV	M	1
TOTAL					6
TELEFONISTE					
	MUNCITOR		IV	M	2
	MUNCITOR		III	M	3
TOTAL					5
INGRIJITORI CURTE SPITAL					
	INGRIJITOR			M	2
TOTAL					2
BLOC ALIMENTAR					
	MUNCITOR		I	M	1
	MUNCITOR		II	M	4
	MUNCITOR		III	M	3
	MUNCITOR		IV	M	1
	MUNCITOR		NECALIFICAT I	M	3
	INGRIJITOARE			M	1
TOTAL					13

FUNCTIA		GRAD CONF ORDINULUI 834/2011	GRAD/TREAPTA	Nivel studii	Numar posturi aprobate
CONDUCERE	EXECUTIE				
BIROU TEHNIC					
SEF BIROU		II		S	1
	INGINER		II	S	1
	REFERENT DE SPECIALITATE		I	S	1
TOTAL					3
FORMATIA I-LACATUSI MECANICI, ELECTRICIENI, FOCHISTI, INSTALATORI					
ECHIPA I					
	MUNCITOR		II	G	2
	MUNCITOR		I	G	4
TOTAL					6
ECHIPA II					
Statie de oxigen					
	MUNCITOR		I	G	2
	MUNCITOR		III	G	1
	MUNCITOR		IV	G	2
Intretinere					
	MUNCITOR		II	G	2
	MUNCITOR		III	G	2
	MUNCITOR		IV	G	3
TOTAL					12
FORMATIA II -MECANIC INTRETINERE, ZIDAR, TIMPLAR, SUDOR, STRUNGAR, FRIGOTEHNIST					
	MUNCITOR		II	G	1
	MUNCITOR		III	G	2
	MUNCITOR		IV	G	4
TOTAL					7
SERVICIUL FINANCIAR CONTABILITATE					
SEF SERVICIU		II		S	1
	ECONOMIST		SPECIALIST IA	S	5
	ECONOMIST		I	S	1
	CASIER			M	1
TOTAL					8
SERVICIU DE MANAGEMENT AL CALITATII SERVICIILOR DE SANATATE					
SEF SERVICIU -RESPONSABIL CU MANAGEMENTUL CALITATII RMC		II		S	1
	MEDIC SPECIALIST			S	2

FUNCTIA		GRAD CONF ORDINULUI 834/2011	GRAD/TREAPTA	Nivel studii	Numar posturi aprobate
CONDUCERE	EXECUTIE				
	CONSILIER		I	S	1
	CONSILIER		II	S	1
TOTAL					5

Prezentul stat cuprinde 1094 de posturi din care 58 de posturi de conducere si 1036 de posturi de executie.

**PREȘEDINTE,
Dumitru Beianu**

**SECRETAR GENERAL AL JUDEȚULUI,
Aurelia Brebenel**