

ROMÂNIA
JUDEȚUL GIURGIU
CONSILIUL JUDEȚEAN GIURGIU

INIȚIATOR:
PREȘEDINTE
Dănuț BĂLANU

AVIZAT
SECRETAR GENERAL AL JUDEȚULUI
Aurelia BĂBENEL

PROIECT DE HOTĂRÂRE
pentru modificarea Anexelor nr.2 și nr.3 la Hotărârea Consiliului Județean Giurgiu nr.271 din 08 noiembrie 2022 privind aprobarea structurii organizatorice, a organigramei și a statutului de funcții ale Spitalului Județean de Urgență Giurgiu

CONSILIUL JUDEȚEAN GIURGIU,
întrunit în ședință ordinară,

Având în vedere:

- referatul de aprobare nr.20287 din 13 septembrie 2023 al președintelui;
- raportul de specialitate nr.20293 din 13 septembrie 2023 al Compartimentului resurse umane, salarizare și coordonarea activității instituțiilor publice de cultură;
- adresa nr.21978 din 30 august 2023 a Spitalului Județean de Urgență Giurgiu;
- avizul nr. 48/20.09.2023 al Comisiei pentru sănătate și protecție socială;
- avizul nr. 149/20.09.2023 al Comisiei juridice, ordine publică și situații de urgență;
- prevederile Legii nr.95/2006 privind reforma în domeniul sănătății, republicată, cu modificările și completările ulterioare;
- Hotărârea Consiliului Județean Giurgiu nr.271 din 08 noiembrie 2022 privind aprobarea structurii organizatorice, a organigramei și a statutului de funcții ale Spitalului Județean de Urgență Giurgiu;
- prevederile Regulamentului-cadru privind organizarea și dezvoltarea carierei personalului contractual din sectorul bugetar plătit din fonduri publice aprobat prin Hotărârea Guvernului nr.1336/2022, cu modificările și completările ulterioare;
- prevederile art.59 și art.61 din Legea nr.24/2000 privind normele de tehnică legislativă pentru elaborarea actelor normative, republicată, cu modificările și completările ulterioare;
- prevederile art.173 alin.(2) lit.c), alin.(5) lit.c), art.182 alin.(1) și alin.(4) raportat la art.139 alin.(1), art.197 alin.(1), (3)-(5) și art.200 din O.U.G. nr.57/2019 privind Codul administrativ, cu modificările și completările ulterioare;

În temeiul art.196 alin.(1) lit.a) din Ordonanța de Urgență a Guvernului nr.57/2019 privind Codul administrativ, cu modificările și completările ulterioare,

HOTĂRĂȘTE:

Art.I. Anexa nr.2 la Hotărârea Consiliului Județean Giurgiu nr.271 din 08 noiembrie 2022 privind aprobarea structurii organizatorice, a organigramei și a statutului de funcții ale Spitalului Județean de Urgență Giurgiu, se modifică și se înlocuiește cu Anexa nr.1 care face parte integrantă din prezenta hotărâre.

Art.II. Anexa nr.3 la Hotărârea Consiliului Județean Giurgiu nr.271 din 08 noiembrie 2022 privind aprobarea structurii organizatorice, a organigramei și a statutului de funcții ale Spitalului Județean de Urgență Giurgiu, se modifică și se înlocuiește cu Anexa nr.2 care face parte integrantă din prezenta hotărâre.

Art.III. Celelalte prevederi ale Hotărârii Consiliului Județean Giurgiu nr.271 din 08 noiembrie 2022 rămân neschimbate.

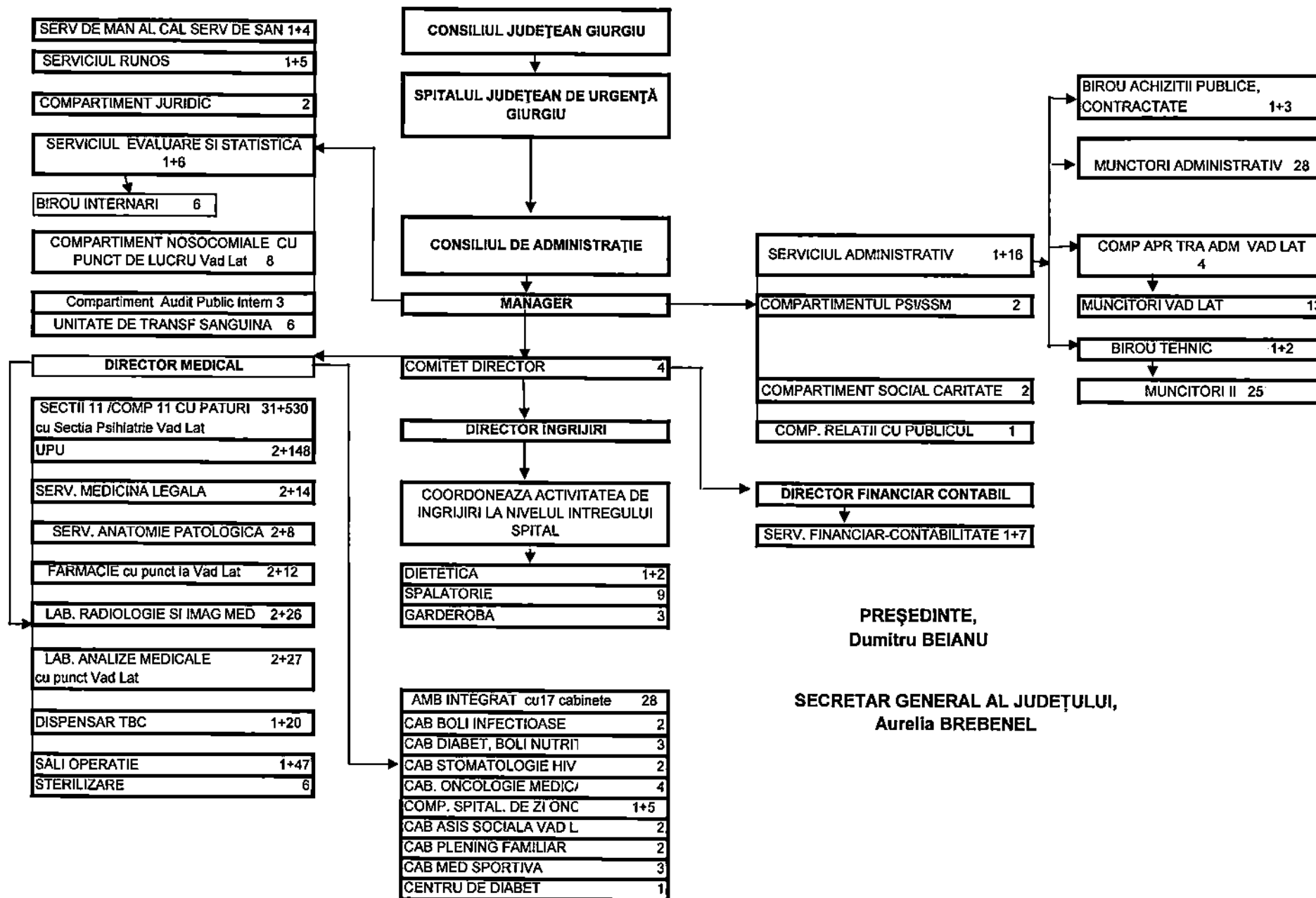
Art.IV. Prezenta hotărâre se comunică Instituției Prefectului-Județul Giurgiu în vederea exercitării controlului de legalitate, Spitalului Județean de Urgență Giurgiu, Compartimentului Resurse umane, salarizare și coordonarea activității instituțiilor publice de cultură pentru ducere la îndeplinire și se aduce la cunoștință publică prin grija secretarului general al județului.

Giurgiu, _____ 2023

Nr. _____

Adoptată cu ___ voturi „pentru”, ___ voturi „împotriva” și ___ „abțineri

ORGANIGRAMA



PREȘEDINTE,
Dumitru BEIANU

SECRETAR GENERAL AL JUDEȚULUI,
Aurelia BREBENEL

STAT DE FUNCȚII

FUNCTIA		GRAD CONF ORDINULUI 834/2011	GRAD/TREAPTA	Nivel studii	Număr posturi aprobate
CONDUCERE	EXECUȚIE				
COMITET DIRECTOR					
MANAGER		I		S	1
DIRECTOR MEDICAL		I		S	1
DIRECTOR FINANCIAR CONTABIL		I		S	1
DIRECTOR DE INGRIJIRI		I		S	1
TOTAL					4
SERVICIUL RUNOS					
SEF SERVICIU		II		S	1
	ECONOMIST		SPECIALIST IA	S	5
TOTAL					6
COMPARTIMENT SOCIAL CARITATE					
	REFERENT DE SPECIALITATE		I	S	1
	ASISTENT SOCIAL		PRINCIPAL	S	1
TOTAL					2
SERVICIUL EVALUARE SI STATISTICA					
SEF SERVICIU		II		S	1
	REFERENT DE SPECIALITATE		I	S	1
	ECONOMIST		I	S	2
	REGISTRATOR MEDICAL		PRINCIPAL	M	2
	ASISTENT MEDICAL		PRINCIPAL	SSD	1
TOTAL					7
COMPARTIMENT JURIDIC					
	CONSILIER JURIDIC		IA	S	1
	CONSILIER JURIDIC		I	S	1
TOTAL					2
COMPARIMENT AUDIT PUBLIC INTERN					
	AUDITOR		GRADUL I	S	2
	MEDIC SPECIALIST			S	1
TOTAL					3
COMPARTIMENT NOSOCOMIALE					
	MEDIC SPECIALIST			S	2
	ASISTENT MEDICAL		PRINCIPAL	PL	2
	AGENT DDD			G	1
TOTAL					5
COMPARTIMENT NOSOCOMIALE PUNCT DE LUCRU VADU LAT					
	MEDIC SPECIALIST			S	1

FUNCTIA		GRAD CONF ORDINULUI 834/2011	GRAD/TREAPTA	Nivel studii	Număr posturi aprobate
CONDUCERE	EXECUTIE				
	ASISTENT MEDICAL		PRINCIPAL	PL	1
	AGENT DDD			G	1
TOTAL					3
UNITATE DE PRIMIRI URGENTE/UPU SPITAL/17.01.2000- CONF ORDIN 1706/2007					
MEDIC SEF UPU		II		S	1
	MEDIC PRIMAR			S	4
	MEDIC SPECIALIST			S	8
	MEDIC REZIDENT AN I			S	2
	MEDIC REZIDENT AN II			S	2
	MEDIC REZIDENT AN IV			S	1
	MEDIC REZIDENT AN V			S	1
	ASISTENT SOCIAL		PRINCIPAL	S	3
	ASISTENT SOCIAL		DEBUTANT	S	2
	ECONOMIST		SPECIALIST IA	S	1
	INGINER		I	S	1
ASISTENT SEF		II		S	1
	ASISTENT MEDICAL LICENTIAT		PRINCIPAL	S	6
	ASISTENT MEDICAL		PRINCIPAL	PL	38
	ASISTENT MEDICAL			PL	5
	REGISTRATIR MEDICAL		PRINCIPAL	M	5
	REGISTRATOR MEDICAL			M	2
	SECRETAR		IA	M	1
	BRANCARDIER			M	19
	INFIRMIERA			M	20
	INGRIJITOARE			M	15
	TOTAL				138
CABINET MEDICINA DENTARA DE URGENTA					
	MEDIC			S	2
	ASISTENT MEDICAL		PRINCIPAL	PL	4
	ASISTENT MEDICAL			PL	1
	INGRIJITOARE			M	5
TOTAL					12
SECTII SI COMPARTIMENTE CU PATURI					
SECTIA MEDICINA INTERNA NR PATURI 70 DIN CARE 15 PATURI DIABET, 7 PATURI NEFROLOGIE, 5 PATURI HEMATOLOGIE, 8 PATURI GASTROENTEROLOGIE -936 mp					
MEDIC SEF SECTIE		II		S	1
	MEDIC PRIMAR			S	2
	MEDIC SPECIALIST			S	6
	MEDIC REZIDENT AN IV			S	1
ASISTENT SEF		II		S	1
	ASISTENT MEDICAL LICENTIAT		PRINCIPAL	S	1
	ASISTENT MEDICAL		PRINCIPAL	PL	7

FUNCTIA		GRAD CONF ORDINULUI 834/2011	GRAD/TREAPTA	Nivel studii	Număr posturi aprobate
CONDUCERE	EXECUTIE				
	ASISTENT MEDICAL			PL	3
	INFIRMIEREA			G	6
	INGRIJITOARE			G	4
TOTAL					32
COMPARTIMENT ENDOSCOPIE					
	ASISTENT MEDICAL			PL	2
	REGISTRATOR MEDICAL			G	1
TOTAL					3
COMPARTIMENT NEFROLOGIE 7 PATURI -DIN CARE 2 PATURI DIALIZA PERITONEALA					
	MEDIC SPECIALIST			S	3
	ASISTENT MEDICAL		PRINCIPAL	PL	4
	ASISTENT MEDICAL			PL	1
	INFIRMIERA			G	5
TOTAL					13
COMPARTIMENT DIABET ZAHARAT, NUTRITIE SI BOLI METABOLICE 15 PATURI					
	MEDIC PRIMAR			S	1
	MEDIC SPECIALIST			S	2
	ASISTENT MEDICAL		PRINCIPAL	PL	3
	ASISTENT MEDICAL			PL	2
	INFIRMIERA			G	2
TOTAL					10
CENTRU DE DIABET, BOLI NUTRITIE SI METABOLISM					
	ASISTENT MEDICAL			PL	1
TOTAL					1
SECTIA CARDIOLOGIE 45 PATURI -936MP					
MEDIC SEF SECTIE		II		S	1
	MEDIC PRIMAR			S	1
	MEDIC SPECIALIST			S	3
	MEDIC REZIDENT AN V			S	1
	MEDIC REZIDENT AN VI			S	1
ASISTENT SEF		II		PL	1
	ASISTENT MEDICAL LICENTIAT		PRINCIPAL	S	1
	ASISTENT MEDICAL		PRINCIPAL	PL	11
	ASISTENT MEDICAL			PL	4
	INFIRMIERA			G	7
	INGRIJITOARE			G	4
TOTAL					35
SECTIA CHIRURGIE 70 PATURI DIN CARE 6 PATURI UROLOGIE SI 5 PATURI CHIRURGIE TORACICA 1920 MP					
MEDIC SEF SECTIE		II		S	1
	MEDIC PRIMAR			S	6
	MEDIC SPECIALIST			S	2

FUNCTIA		GRAD CONF ORDINULUI 834/2011	GRAD/TREAPTA	Nivel studii	Număr posturi aprobate
CONDUCERE	EXECUȚIE				
ASISTENT SEF		II		PL	1
	ASISTENT MEDICAL LICENȚIAT		PRINCIPAL	S	1
	ASISTENT MEDICAL		PRINCIPAL	PL	11
	ASISTENT MEDICAL			PL	4
	INFIRMIERA			G	8
	INGRIJITOARE			G	5
	REGISTRATOR MEDICAL				1
	BRANCARDIER			G	1
TOTAL					41
COMPARTIMENT UROLOGIE - 6 PATURI					
	MEDIC PRIMAR			S	1
	MEDIC SPECIALIST			S	1
	ASISTENT MEDICAL		PRINCIPAL	PL	3
	ASISTENT MEDICAL LICENȚIAT		PRINCIPAL	S	1
	ASISTENT MEDICAL			PL	1
	INFIRMIERA			G	1
TOTAL					8
SECTIA ORTOPEDIE SI TRAUMATOLOGIE 29 PATURI DIN CARE 4 PATURI COMPARTIMENT ORTOPEDIE PEDIATRICA 1230MP					
MEDIC SEF SECTIE		I		S	1
	MEDIC PRIMAR			S	4
	MEDIC SPECIALIST			S	3
ASISTENT SEF SECTIE			PRINCIPAL	PL	1
	ASISTENT MEDICAL		PRINCIPAL	PL	6
	ASISTENT MEDICAL			PL	2
	INFIRMIERA			G	5
	INGRIJITOARE			G	5
	BRANCARDIER			G	1
TOTAL					28
SECTIA OBSTETRICA-GINECOLOGIE 37 PATURI 2074 MP					
MEDIC SEF SECTIE		I		S	1
	MEDIC PRIMAR			S	2
	MEDIC SPECIALIST			S	4
	PSIHOLOG		SPECIALIST	S	1
ASISTENT SEF SECTIE			PRINCIPAL	PL	1
	ASISTENT MEDICAL		PRINCIPAL	PL	9
	INFIRMIERA			G	5
	INGRIJITOARE			G	8
TOTAL					31
SECTIA PEDIATRIE 37 PATURI 2200 MP					
MEDIC SEF SECTIE		I		S	1
	MEDIC PRIMAR			S	4
	MEDIC SPECIALIST			S	1

FUNCTIA		GRAD CONF ORDINULUI 834/2011	GRAD/TREAPTA	Nivel studii	Număr posturi aprobate
CONDUCERE	EXECUȚIE				
	MEDIC REZIDENT AN V			S	1
ASISTENT SEF SECȚIE		I		S	1
	ASISTENT MEDICAL		PRINCIPAL	PL	12
	INFIRMIERA			G	5
	INGRIJITOARE			G	9
TOTAL					34
PEDIATRIE DIETETICA					
	ASISTENT MEDICAL LICENȚIAT		PRINCIPAL	S	2
	ASISTENT MEDICAL		PRINCIPAL	PL	1
	INFIRMIERA			G	2
TOTAL					5
COMPARTIMENT NEONATOLOGIE 22 PATURI DIN CARE 7 PATURI PREMATURI 950MP					
MEDIC PRIMAR COORDONATOR				S	1
	MEDIC SPECIALIST			S	3
	MEDIC REZIDENT AN II			S	1
ASISTENT MEDICAL COORDONATOR			PRINCIPAL	PL	1
	ASISTENT MEDICAL		PRINCIPAL	PL	11
	ASISTENT MEDICAL			PL	9
	INFIRMIERA			M	5
	INGRIJITOARE			M	4
TOTAL					35
SECȚIA A.T.I 15 PATURI 1080 MP					
MEDIC SEF SECȚIE		I		S	1
	MEDIC PRIMAR			S	1
	MEDIC SPECIALIST			S	6
	PSIHOLOG		PRACTICANT	S	1
	KINETOTERAPEUT			S	1
	REFERENT		IA	M	1
	REGISTRATOR MEDICAL			M	1
	INGINER		I	S	1
ASISTENT SEF SECȚIE		I		PL	1
	ASISTENT MEDICAL LICENȚIAT		PRINCIPAL	S	3
	ASISTENT MEDICAL		PRINCIPAL	PL	10
	ASISTENT MEDICAL			PL	1
	INFIRMIERA			G	11
	INGRIJITOARE			G	4
	BRANCARDIER			G	5
TOTAL					48
COMPARTIMENT ORL 8 PATURI -450 MP					
MEDIC PRIMAR COORDONATOR				S	1
	MEDIC SPECIALIST			S	1

FUNCTIA		GRAD CONF ORDINULUI 834/2011	GRAD/TREAPTA	Nivel studii	Număr posturi aprobate
CONDUCERE	EXECUȚIE				
AISTENT MEDICAL COORDONATOR			PRINCIPAL	PL	1
	ASISTENT MEDICAL		PRINCIPAL	PL	4
	INFIRMIERA			G	5
	INGRUIȚOARE			G	2
TOTAL					14
COMPARTIMENT OFTALMOLOGIE 6 PATURI 526 MP					
MEDIC SPECIALIST COORDONATOR				S	1
	MEDIC SPECIALIST			S	1
	MEDIC PRIMAR			S	1
ASISTENT MEDICAL COORDONATOR			PRINCIPAL	PL	1
	ASISTENT MEDICAL		PRINCIPAL	PL	2
	ASISTENT MEDICAL			PL	2
	INFIRMIERA			G	3
	INFIRMIERA		DEBUTANTA	G	2
	INGRUIȚOARE			G	2
TOTAL					15
SECTIA NEUROLOGIE 65 PATURI DIN CARE RECUPERARE NEUROMOTORIE 10 PATURI					
MEDIC SEF SECTIE		II		S	1
	MEDIC PRIMAR			S	2
	MEDIC SPECIALIST			S	4
	MEDIC REZIDENT AN I			S	1
	MEDIC REZIDENT AN II			S	1
	MEDIC REZIDENT AN IV			S	1
	KINETOTERAPEUT		DEBUTANT	S	1
	PSIHOLOG		SPECIALIST	S	1
	KINETOTERAPEUT			S	1
	LOGOPED			S	1
ASISTENT SEF SECTIE		II		S	1
	ASISTENT MEDICAL		PRINCIPAL	PL	15
	ASISTENT MEDICAL			PL	7
	OFICIANT MEDICAL		PRINCIPAL	M	1
	INFIRMIERA			G	24
	INGRUIȚOARE			G	9
	REGISTRATOR MEDICAL				1
	BRANCARDIER			G	7
TOTAL					79
SECTIA PSIHIATRIE ACUTI 45 PATURI 1550MP - SAT VADU-LAT COM.BUCSANI					
MEDIC SEF SECTIE		II		S	1
	MEDIC PRIMAR			S	3
	MEDIC SPECIALIST			S	4
	PSIHOLOG		PRACTICANT	S	1
ASISTENT SEF SECTIE		II		S	1

FUNCTIA		GRAD CONF ORDINULUI 834/2011	GRAD/TREAPTA	Nivel studii	Număr posturi aprobate
CONDUCERE	EXECUTIE				
	ASISTENT MEDICAL		PRINCIPAL	PL	7
	ASISTENT MEDICAL LICENTAT		PRINCIPAL	S	3
	ASISTENT MEDICAL			PL	1
	INFIRMIERA			G	7
	INGRIJITOARE			G	6
TOTAL					34
SECTIA PSIHIATRIE CRONICI 25 PATURI 1170MP - SAT VADU-LAT COM.BUCSANI					
MEDIC SEF SECTIE		I		S	1
	MEDIC PRIMAR			S	1
	ASISTENT SOCIAL		PRACTICANT	S	1
ASISTENT SEF SECTIE		I		PL	1
	ASISTENT MEDICAL		PRINCIPAL	PL	4
	ASISTENT MEDICAL LICENTAT		PRINCIPAL	S	2
	INFIRMIERA			G	9
	INGRIJITOARE			G	5
	BRANCARDIER				5
TOTAL					29
SECTIA BOLI INFECTIOASE 30 PATURI					
MEDIC SEF SECTIE		I			1
	MEDIC SPECIALIST			S	4
	MEDIC REZIDENT AN I			S	1
ASISTENT SEF SECTIE		I		PL	1
	ASISTENT MEDICAL		PRINCIPAL	PL	8
	ASISTENT MEDICAL			PL	1
	INFIRMIERA			G	5
	INGRIJITOARE			G	4
	SPALATOREASA			G	1
	BRANCARDIER			G	2
TOTAL					28
COMPARTIMENT BOLI INFECTIOASE (HIV/SIDA) 10 PATURI					
MEDIC SPECIALIST COORDONATOR				S	1
	MEDIC REZIDENT AN I			S	1
ASISTENT MEDICAL COORDONATOR			PRINCIPAL	PL	1
	ASISTENT MEDICAL		PRINCIPAL	PL	4
	INFIRMIERA			G	5
	INGRIJITOARE			G	3
TOTAL					15
SPITALIZARE DE ZI HIV/SIDA 10 PATURI					
MEDIC SPECIALIST COORDONATOR				S	1
	MEDIC SPECIALIST			S	1
	ASISTENT MEDICAL		PRINCIPAL	PL	3
TOTAL					5

FUNCTIA		GRAD CONF ORDINULUI 834/2011	GRAD/TREAPTA	Nivel studii	Număr posturi aprobate
CONDUCERE	EXECUȚIE				
LABORATOR ANALIZE MEDICALE					
MEDIC SEF LABORATOR		II		S	1
	MEDIC PRIMAR			S	3
	MEDIC SPECIALIST			S	2
	BIOLOG		PRINCIPAL	S	1
	BIOLOG		SPECIALIST	S	1
	BIOLOG			S	1
	CHIMIST			S	1
ASISTENT SEF LABORATOR		II		PL	1
	ASISTENT MEDICAL		PRINCIPAL	PL	13
	ASISTENT MEDICAL			PL	1
	REGISTRATOR MEDICAL		PRINCIPAL	M	1
	INGRIJITOARE			G	1
TOTAL					27
LABORATOR ANALIZE MEDICALE PUNCT DE LUCRU VADU LAT					
	MEDIC SPECIALIST			S	1
	ASISTENT MEDICAL		PRINCIPAL	PL	1
TOTAL					2
LABORATOR RADIOLOGIE SI IMAGISTICA MEDICALA					
MEDIC SEF LABORATOR		II		S	1
	MEDIC PRIMAR			S	1
	MEDIC SPECIALIST			S	4
	MEDIC REZIDENT AN II			S	1
	MEDIC REZIDENT AN V			S	1
	FIZICIAN		PRINCIPAL	S	1
ASISTENT MEDICAL COORDONATOR			PRINCIPAL	PL	1
	ASISTENT MEDICAL		PRINCIPAL	PL	5
	ASISTENT MEDICAL			PL	6
TOTAL					21
COMPARTIMENT DE INALTA PERFORMANTA CT, RMN					
	MEDIC SPECIALIST			S	1
	ASISTENT MEDICAL		PRINCIPAL	PL	5
	INGRIJITOARE			G	1
TOTAL					7
EXPLORARI FUNCTIONALE					
	ASISTENT MEDICAL		PRINCIPAL	PL	2
	ASISTENT MEDICAL LICENTIAȚ		PRINCIPAL	S	1
	ASISTENT MEDICAL			PL	1
TOTAL					4
SERVICIU ANATOMIE PATOLOGICA					
COMPARTIMENTUL DE PROSECTURA					
MEDIC SEF SERVICIU		I		S	1

FUNCTIA		GRAD CONF ORDINULUI 834/2011	GRAD/TREAPTA	Nivel studii	Număr posturi aprobate
CONDUCERE	EXECUTIE				
ASISTENT MEDICAL LICENTIAȚ COORDONATOR			PRINCIPAL	S	1
	INGRIJITOARE			G	1
COMPARTIMENTUL DE CITOLOGIE					
	BIOLOG		PRINCIPAL	S	1
	ASISTENT MEDICAL		PRINCIPAL	PL	2
COMPARTIMENTUL DE HISTOPATOLOGIE					
	MEDIC SPECIALIST			S	1
	AUTOPSIER		PRINCIPAL	M	1
	ASISTENT MEDICAL LICENTIAȚ		PRINCIPAL	S	2
TOTAL					10
FARMACIE					
FARMACIST SEF			PRIMAR	S	1
	FARMACIST		SPECIALIST	S	2
ASISTENT MEDICAL COORDONATOR			PRINCIPAL	PL	1
	ASISTENT MEDICAL		PRINCIPAL	PL	7
	INGRIJITOARE			G	1
TOTAL					12
FARMACIE PUNCT DE LUCRU VADU LAT					
	FARMACIST		PRIMAR	S	1
	ASISTENT MEDICAL			PL	1
TOTAL					2
SALI OPERATII -882 mp SALA NR 1					
ASISTENT SEF				PL	1
	ASISTENT MEDICAL		PRINCIPAL	PL	2
	ASISTENT MEDICAL LICENTIAȚ		PRINCIPAL	S	1
	INFIRMIERA			G	2
TOTAL					6
SALA NR 2					
	ASISTENT MEDICAL		PRINCIPAL	PL	4
	INFIRMIERA			G	2
TOTAL					6
SALA NR 3					
	ASISTENT MEDICAL		PRINCIPAL	PL	4
	INFIRMIERA			G	2
TOTAL					6
SALA OPERATII CEZARIENE					
	ASISTENT MEDICAL		PRINCIPAL	PL	2
	MOASA LICENTIAȚA		PRINCIPAL	S	3
	INFIRMIERA			G	2
TOTAL					7
SALA DE NASTERI					
	MOASA LICENTIAȚA		PRINCIPAL	S	2

FUNCTIA		GRAD CONF ORDINULUI 834/2011	GRAD/TREAPTA	Nivel studii	Număr posturi aprobate
CONDUCERE	EXECUȚIE				
	ASISTENT MEDICAL		PRINCIPAL	PL	3
	INFIRMIERA			G	2
TOTAL					7
SALA OPERATII ORTOPEDIE					
	ASISTENT MEDICAL LICENTIAȚ			S	1
	ASISTENT MEDICAL		PRINCIPAL	PL	4
	ASISTENT MEDICAL			PL	1
	BRANCARDIER			G	1
	INFIRMIERA			G	2
TOTAL					9
SALA DE OPERATII OFTALMOLOGIE					
	ASISTENT MEDICAL		PRINCIPAL	PL	1
	ASISTENT MEDICAL			PL	4
	INFIRMIERA				2
					7
UNITATE DE TRANSFUZIE SANGUINA					
	ASISTENT MEDICAL LICENTIAȚ		PRINCIPAL	S	3
	ASISTENT MEDICAL		PRINCIPAL	PL	1
	ASISTENT MEDICAL			PL	2
TOTAL					6
ANESTEZIE					
	ASISTENT MEDICAL LICENTIAȚ		PRINCIPAL	S	1
	ASISTENT MEDICAL		PRINCIPAL	PL	10
	ASISTENT MEDICAL			PL	4
TOTAL					15
STERILIZARE					
	ASISTENT MEDICAL		PRINCIPAL	PL	6
TOTAL					6
DIETETICA					
	ASISTENT MEDICAL LICENTIAȚ COORDONATOR		PRINCIPAL	S	1
	ASISTENT MEDICAL		PRINCIPAL	PL	1
	ASISTENT MEDICAL			PL	1
TOTAL					3
BIROU INTERNARI					
	ASISTENT MEDICAL		PRINCIPAL	PL	2
	ASISTENT MEDICAL			PL	1
	REGISTRATOR MEDICAL		PRINCIPAL	M	2
	REGISTRATOR MEDICAL			M	1
TOTAL					6
AMBULATORIU DE SPECIALITATE					
CABINET AMBULATORIU INTEGRAT MEDICINA INTERNA					

FUNCTIA		GRAD CONF ORDINULUI 834/2011	GRAD/TREAPTA	Nivel studii	Număr posturi aprobate
CONDUCERE	EXECUȚIE				
	ASISTENT MEDICAL		PRINCIPAL	PL	1
TOTAL					1
CABINET AMBULATORIU INTEGRAT GASTROENTEROLOGIE					
	ASISTENT MEDICAL			PL	1
TOTAL					1
CABINET AMBULATORIU INTEGRAT NEFROLOGIE					
	ASISTENT MEDICAL			PL	1
TOTAL					1
CABINET AMBULATORIU INTEGRAT ENDOCRINOLOGIE					
	MEDIC SPECIALIST			S	1
	ASISTENT MEDICAL		PRINCIPAL	PL	1
TOTAL					2
CABINET AMBULATORIU INTEGRAT MEDICINA MUNCII					
	MEDIC SPECIALIST			S	1
	ASISTENT MEDICAL			PL	1
TOTAL					2
CABINET AMBULATORIU INTEGRAT CHIRURGIE GENERALA					
	ASISTENT MEDICAL		PRINCIPAL	PL	1
TOTAL					1
CABINET AMBULATORIU INTEGRAT CHIRURGIE TORACICA					
	ASISTENT MEDICAL			PL	1
TOTAL					1
CABINET AMBULATORIU INTEGRAT ORTOPEDE SI TRAUMATOLOGIE					
	ASISTENT MEDICAL		PRINCIPAL	PL	1
	BRANCARDIER			G	1
TOTAL					2
CABINET AMBULATORIU INTEGRAT ORL					
	ASISTENT MEDICAL			PL	1
TOTAL					1
CABINET AMBULATORIU INTEGRAT OBSTETRICA-GINECOLOGIE					
	MOASA LICENTIATA		PRINCIPAL	S	1
	ASISTENT MEDICAL		PRINCIPAL	PL	1
TOTAL					2
CABINET AMBULATORIU INTEGRAT CARDIOLOGIE					
	ASISTENT MEDICAL		PRINCIPAL	PL	1
TOTAL					1
CABINET AMBULATORIU INTEGRAT PEDIATRIE					
	ASISTENT MEDICAL LICENTAT		PRINCIPAL	S	1
TOTAL					1
CABINET AMBULATORIU INTEGRAT DERMATOVENEROLOGIE					
	MEDIC PRIMAR			S	1
	ASISTENT MEDICAL		PRINCIPAL	PL	1

FUNCTIA		GRAD CONF ORDINULUI 834/2011	GRAD/TREAPTA	Nivel studii	Număr posturi aprobate
CONDUCERE	EXECUTIE				
TOTAL					2
CABINET AMBULATORIU INTEGRAT NEUROLOGIE					
	ASISTENT MEDICAL			PL	1
TOTAL					1
CABINET AMBULATORIU INTEGRAT OFTALMOLOGIE					
	ASISTENT MEDICAL			PL	1
TOTAL					1
CABINET AMBULATORIU INTEGRAT UROLOGIE					
	ASISTENT MEDICAL			PL	1
TOTAL					1
CABINET AMBULATORIU INTEGRAT PSIHIATRIE VADU LAT					
	ASISTENT MEDICAL			PL	1
TOTAL					1
CABINET DIABET ZAHARAT, BOLI DE NUTRITIE SI METABOLOICE					
	MEDIC SPECIALIST			S	2
	ASISTENT MEDICAL		PRINCIPAL	PL	1
TOTAL					3
CABINET BOLI INFECTIOASE -PROFILAXIA, TERAPIA ANTIRABICA SI MONITORIZARE BOLI INFECTIOASE					
	MEDIC SPECIALIST			S	1
	ASISTENT MEDICAL			PL	1
TOTAL					2
CABINET STOMATOLOGIE HIV/SIDA					
	MEDIC			S	1
	ASISTENT MEDICAL			PL	1
TOTAL					2
CABINET ASISTENTA SOCIALA- VADU LAT					
	MEDIC SPECIALIST			S	1
	ASISTENT MEDICAL			PL	1
TOTAL					2
CABINET ONCOLOGIE MEDICALA					
	MEDIC PRIMAR			S	1
	MEDIC SPECIALIST			S	1
	ASISTENT MEDICAL		PRINCIPAL	PL	1
	REGISTRATOR MEDICAL			M	1
TOTAL					4
COMPARTIMENT SPITALIZARE DE ZI ONCOLOGIE MEDICALA					
	MEDIC		PRIMAR	S	1
	MEDIC REZIDENT AN IV			S	1
	PSIHOLOG		PRACTICANT	S	1
ASISTENT MEDICAL COORDONATOR			PRINCIPAL	PL	1
	INGRIJITOARE			G	2

FUNCTIA		GRAD CONF ORDINULUI 834/2011	GRAD/TREAPTA	Nivel studii	Număr posturi aprobate
CONDUCERE	EXECUȚIE				
TOTAL					6
INGRIJITORI CABINETE					
	INGRIJITOARE			G	6
TOTAL					6
BUGETUL DE STAT					
DISPENSARUL TBC GIURGIU					
	MEDIC SPECIALIST			S	3
	ASISTENT MEDICAL LICENTIAT		PRINCIPAL	S	1
ASISTENT MEDICAL COORDONATOR			PRINCIPAL	PL	1
	ASISTENT MEDICAL		PRINCIPAL	PL	6
	TEHNICIAN MEDICAL UTILAJE MEDICALE		PRINCIPAL	PL	1
TOTAL					12
DISPENSARUL TBC MOGOSESTI					
	MEDIC PRIMAR			S	2
	ASISTENT MEDICAL		PRINCIPAL	PL	2
	INGRIJITOARE				1
TOTAL					5
LABORATOR B.K.					
	BIOLOG		SPECIALIST	S	1
	ASISTENT MEDICAL		PRINCIPAL	PL	2
	INGRIJITOARE			G	1
TOTAL					4
CABINET PLENING FAMILIAL					
	MEDIC SPECIALIST			S	1
	ASISTENT MEDICAL		PRINCIPAL	PL	1
TOTAL					2
CABINET MEDICINA SPORTIVA					
	MEDIC PRIMAR			S	1
	ASISTENT MEDICAL		PRINCIPAL	PL	2
TOTAL					3
SERVICIUL DE MEDICINA LEGALA					
MEDIC SEF SERVICIU		II		S	1
	MEDIC PRIMAR				3
	ASISTENT MEDICAL LICENTIAT		PRINCIPAL	S	3
ASISTENT MEDICAL COORDONATOR			PRINCIPAL	PL	1
	ASISTENT MEDICAL		PRINCIPAL	PL	2
	PSIHOLOG		PRINCIPAL	S	1
	AUTOPSIER		PRINCIPAL	M	1
	AUTOPSIER			M	1
	BRANCARDIER			M	1
	INGRIJITOARE			M	1
	SOFER		I	M	1

FUNCTIA		GRAD CONF ORDINULUI 834/2011	GRAD/TREAPTA	Nivel studii	Număr posturi aprobate
CONDUCERE	EXECUTIE				
TOTAL					16
SERVICIUL ADMINISTRATIV					
SEF SERVICIU		II		S	1
	SEF DEPOZIT		I	M	1
	INGINER		I	S	1
	REFERENT		IA	M	1
	REFERENT DE SPECIALITATE		III	S	1
	MAGAZINER			M	1
	MUNCITOR		I	M	1
	MUNCITOR		II	M	1
	MUNCITOR		IV	M	1
	REFERENT DE SPECIALITATE		II	S	1
	REGISTRATOR MEDICAL		PRINCIPAL	M	1
	REGISTRATOR MEDICAL			M	1
	INGRIJITOARE			G	1
	MUNCITOR		NECALIFICAT I	M	1
	SOFER		I	M	3
TOTAL					17
BIROU ACHIZITII PUBLICE, CONTRACTE					
SEF BIROU		II		S	1
	REFERENT DE SPECIALITATE		I	S	1
	ECONOMIST		I	S	2
TOTAL					4
COMPARTIMENT APROVIZIONARE, TRANSPORT, ADMINISTRATIV VADU LAT					
	REFERENT		III	S	1
	MAGAZINER			M	1
	INGRIJITOARE			M	1
	SOFER		I	M	1
TOTAL					4
CENTRALA TELEFONICA VAD LAT					
	MUNCITOR		IV	M	1
TOTAL					1
BLOC ALIMENTAR VADU LAT					
	MUNCITOR		II	M	1
	MUNCITOR		III	M	1
	MUNCITOR		IV	M	1
TOTAL					3
CENTRALA TERMICA VADU LAT					
	MUNCITOR		II	M	1
	MUNCITOR		III	M	3
	MUNCITOR		IV	M	1
TOTAL					5

FUNCTIA		GRAD CONF ORDINULUI 834/2011	GRAD/TREAPTA	Nivel studii	Număr posturi aprobate
CONDUCERE	EXECUTIE				
SPALATORIE VADU LAT					
	SPALATOREASA			M	2
TOTAL					2
SUPRAVEGHERE BOLNAVI PSIHICI PERICULOSI					
	MUNCITOR		NECALIFICAT I	M	2
TOTAL					2
MUNCITORI INTRETINERE					
	MUNCITOR		II	M	1
	MUNCITOR		NECALIFICAT I	M	1
TOTAL					2
COMPARTIMENT SECURITATEA MUNCII, PSI, PROTECTIE CIVILA SI SITUATII DE URGENTA					
	INGINER		II	S	1
	FUNCTIONAR			M	1
TOTAL					2
COMPARTIMENT RELATII CU PUBLICUL					
	REFERENT		IA	M	1
TOTAL					1
LENJERIE SI SPALATORIE					
	MUNCITOR		I	M	1
	MUNCITOR		IV	M	1
TOTAL					2
SPALATORIE					
	SPALATOREASA			M	7
TOTAL					7
GARDEROBA					
	MUNCITOR		IV	M	2
	MUNCITOR		NECALIFICAT I	M	1
TOTAL					3
LIFTIERE					
	MUNCITOR		I	M	3
	MUNCITOR		II	M	1
	MUNCITOR		III	M	1
	MUNCITOR		IV	M	1
TOTAL					6
TELEFONISTE					
	MUNCITOR		IV	M	2
	MUNCITOR		II	M	3
TOTAL					5
INGRIJITORI CURTE SPITAL					
	INGRIJITOR			M	2
TOTAL					2
BLOC ALIMENTAR					

FUNCTIA		GRAD CONF ORDINULUI 834/2011	GRAD/TREAPTA	Nivel studii	Număr posturi aprobate
CONDUCERE	EXECUȚIE				
	MUNCITOR		I	M	4
	MUNCITOR		II	M	3
	MUNCITOR		III	M	1
	MUNCITOR		IV	M	1
	MUNCITOR		NECALIFICAT I	M	3
	INGRIJITOARE			M	1
TOTAL					13
BIROU TEHNIC					
SEF BIROU		II		S	1
	INGINER		I	S	1
	REFERENT DE SPECIALITATE		I	S	1
TOTAL					3
FORMATIA I-LACATUSI MECANICI, ELECTRICIENI, FOCHISTI, INSTALATORI					
ECHIPA I					
	MUNCITOR		II	G	1
	MUNCITOR		I	G	5
TOTAL					6
ECHIPA II					
Statie de oxigen					
	MUNCITOR		I	G	2
	MUNCITOR		II	G	1
	MUNCITOR		III	G	1
	MUNCITOR		IV	G	1
Intretinere					
	MUNCITOR		II	G	3
	MUNCITOR		III	G	1
	MUNCITOR		IV	G	3
TOTAL					12
FORMATIA II -MECANIC INTRETINERE, ZIDAR, TIMPLAR, SUDOR, STRUNGAR, FRIGOTEHNIST					
	MUNCITOR		I	G	1
	MUNCITOR		III	G	3
	MUNCITOR		IV	G	3
TOTAL					7
SERVICIUL FINANCIAR CONTABILITATE					
SEF SERVICIU		II		S	1
	ECONOMIST		SPECIALIST IA	S	6
	CASIER			M	1
TOTAL					8
SERVICIU DE MANAGEMENT AL CALITATII SERVICIILOR DE SANATATE					
SEF SERVICIU -RESPONSABIL CU MANAGEMENTUL CALITATII RMC		II		S	1
	MEDIC SPECIALIST			S	2
	CONSILIER		I	S	1

FUNCTIA		GRAD CONF ORDINULUI 834/2011	GRAD/TREAPTA	Nivel studii	Număr posturi aprobate
CONDUCERE	EXECUȚIE				
	CONSILIER		II	S	1
TOTAL					5

Prezentul stat cuprinde 1105 de posturi din care 58 de posturi de conducere și 1047 de posturi de execuție.

PREȘEDINTE,
Dumitru BELANU

SECRETAR GENERAL AL JUDEȚULUI,
Aurelia BREBENEL

REFERAT DE APROBARE

În exercitarea atribuțiilor prevăzute la art.173 alin.(2) lit.c) din Ordonanța de Urgență a Guvernului nr.57/2019 privind Codul administrativ, cu modificările și completările ulterioare, ...consiliul județean aprobă ...organigrama, statul de funcții, regulamentul de organizare și funcționare ale aparatului de specialitate al consiliului județean, precum și ale instituțiilor publice de interes județean

Spitalul Județean de Urgență Giurgiu este unitate sanitară publică cu paturi, cu personalitate juridică, care funcționează în baza Legii nr.95/2006 privind reforma în domeniul sănătății, republicată (r1), cu modificările și completările ulterioare.

În temeiul Ordonanței de Urgență a Guvernului nr.162/2008 privind transferul ansamblului de atribuții și competențe exercitate de Ministerul Sănătății către autoritățile administrației publice locale, cu modificările și completările ulterioare, prin Hotărârea Consiliului Județean Giurgiu nr.168 din 28 iulie 2010 a fost aprobată preluarea managementul asistenței medicale pentru Spitalul Județean de Urgență Giurgiu, Consiliul Județean Giurgiu dobândind astfel calitatea de autoritate a administrației publice locale cu rețea sanitară proprie.

Prin adresa nr.21978 din 30 august 2023, Spitalul Județean de Urgență Giurgiu ne înaintează propunerea privind modificarea organigramei și statului de funcții al unității sanitare.

Aprobarea modificărilor intervenite în organigrama și statele de funcții ale spitalelor sunt reglementate prin dispozițiile art.15 lit.b) și c) din anexa la Hotărârea Guvernului nr.56/2009 pentru aprobarea Normelor Metodologice de aplicare a O.U.G nr.162/2008.

La statul de funcții sunt efectuate modificări ca urmare a:

- promovării în grad profesional superior sau treaptă profesională imediat superioară, a expirării perioadei de debut și a împlinirii vechimii în specialitate;
- transformării postului ocupat de medic rezident în anul V în post de medic specialist în conformitate cu prevederile Ordonanței Guvernului nr. 18/2009 privind organizarea și finanțarea rezidențiatului, cu modificările și completările ulterioare, ca urmare a promovării examenului de specialitate organizat de Ministerul Sănătății;

Nr. Crt	Sectie/compartiment /serviciu	Nr. Posturi	Prezent	Nr. posturi	Propus spre transformare
1	Unitatea de primiri urgente	2	Medic rezident an I	2	Medic rezident an II
2	Unitatea de primiri urgente	1	Medic rezident an III	1	Medic rezident an IV
3	Unitatea de primiri urgente	2	Asistent medical (PL)	2	Asistent medical principal (PL)
4	Unitatea de primiri urgente	1	Infirmiera debutanta	1	Infirmiera
5	Sectia Medicina Interna	1	Medic rezident an IV	1	Medic specialist
6	Sectia Medicina Interna	1	Asistent medical (PL)	1	Asistent medical principal (PL)
7	Sectia Medicina Interna	1	Asistent medical debutant (PL)	1	Asistent medical (PL)
8	Compartiment Nefrologie	1	Medic rezident an V	1	Medic specialist
9	Compartiment Nefrologie	1	Asistent medical debutant (PL)	1	Asistent medical (PL)
10	Sectia Cardiologie	1	Medic rezident an IV	1	Medic rezident an V

11	Sectia Cardiologie	1	Medic rezident an V	1	Medic rezident an VI
12	Sectia Cardiologie	1	Asistent medical debutant (PL)	1	Asistent medical (PL)
13	Compartiment urologie	1	Asistent medical debutant (PL)	1	Asistent medical (PL)
14	Sectia ortopedie si traumatologie medicala	1	Medic specialist	1	Medic primar
15	Sectia ortopedie si traumatologie medicala	2	Asistent medical (PL)	2	Asistent medical principal (PL)
16	Sectia Pediatrie	1	Medic rezident an IV	1	Medic rezident an V
17	Sectia Pediatrie	1	Medic rezident an V	1	Medic specialist
18	Sectia ATI	1	Medic rezident an V	1	Medic specialist
19	Compartiment ORL	1	Medic specialist coordonator	1	Medic primar coordonator
20	Sectia Neurologie	1	Medic rezident an I	1	Medic rezident an II
21	Sectia Neurologie	2	Asistent medical debutant (PL)	2	Asistent medical (PL)
22	Sectia Neurologie	1	Infirmiera debutanta	1	Infirmiera
23	Laborator clinic analize medicale	1	Biolog	1	Biolog specialist
24	Laborator radiologie si imagistica medicala	1	Medic rezident an IV	1	Medic rezident an V
25	Laborator radiologie si imagistica medicala	1	Medic rezident an I	1	Medic rezident an II
26	Laborator radiologie si imagistica medicala	1	Medic rezident an III	1	Medic rezident an IV
27	Laborator radiologie si imagistica medicala	1	Asistent medical debutant (PL)	1	Asistent medical (PL)
28	Sala de operatii ortopedie si traumatologie	1	Oficiant medical principal	1	Asistent medical (PL)
29	Birou de internari	1	Asistent medical (PL)	1	Asistent medical principal (PL)
30	Compartiment spitalizare de zi oncologie medicala	1	Medic specialist	1	Medic primar
31	Compartiment spitalizare de zi oncologie medicala	1	Asistent medical principal (PL)	1	Asistent medical coordonator principal (PL)
32	Compartiment spitalizare de zi oncologie medicala	1	Medic rezident an III	1	Medic rezident an IV
33	Serviciul administrativ	1	Referent IA (M)	1	Referent de specialitate III (S)
34	Serviciul administrativ	1	Referent de specialitate III (S)	1	Referent de specialitate II (S)

35	Dietetica	1	Asistent medical debutant (PL)	1	Asistent medical (PL)
36	Birou achizitii publice , contracte	1	Economist II	1	Economist I
37	Lenjerie si spalatorie	1	Muncitor calificat II	1	Muncitor calificat I
38	Bloc Alimentar	3	Muncitor calificat II	3	Muncitor calificat I
39	Bloc Alimentar	1	Muncitor calificat III	1	Muncitor calificat II
40	Echipa I	1	Muncitor calificat II	1	Muncitor calificat I
41	Echipa II	1	Muncitor calificat IV	1	Muncitor calificat III
42	Formatia II Mecanic intretinere, zidar, tamplar, sudor, strungar, frigotehnist	1	Muncitor calificat II	1	Muncitor calificat I

- transformării posturilor vacante în urma analizei posturilor la nivelul unității, precum și a solicitărilor șefilor de secții pentru angajarea de personal:

Nr. Crt.	Secție/compartiment /serviciu	Nr. posturi	Desființate	Nr. posturi	Înființate
1	Unitatea de primiri urgente	1	Registrator medical principal	1	Registrator medical
2	Compartiment endoscopie	2	Asistent medical debutant (PL)	2	Asistent medical (PL)
3	Compartiment endoscopie	1	Ingrijitoare	1	Registrator medical
4	Compartiment diabet zaharat, nutritie si boli metabolice	1	Asistent medical debutant (PL)	1	Asistent medical (PL)
5	Sectia Cardiologie	1	Medic primar	1	Medic specialist
6	Sectia Chirurgie	1	Asistent medical debutant (PL)	1	Asistent medical (PL)
7	Sectia Chirurgie	1	Ingrijitoare	1	Registrator medical
8	Sectia OG	2	Medic primar	2	Medic specialist
9	Sectia Pediatrie	1	Asistent medical debutant(PL)	1	Asistent medical principal (PL)
10	Compartiment Neonatologie	5	Asistent medical debutant(PL)	5	Asistent medical (PL)
11	Sectia ATI	1	Registrator medical debutant	1	Registrator medical
12	Sectia ATI	1	Kinetoterapeut debutant	1	Kinetoterapeut
13	Sectia Neurologie	1	Asistent medical principal (PL)	1	Asistent medical (PL)
	Compartiment ORL	1	Infirmiera debutanta	1	Infirmiera
14	Compartiment Oftalmologie			1	Medic primar
15	Sectia Neurologie	1	Asistent medical	1	Asistent medical (PL)

			debutant(PL)		
16	Sectia Neurologie	1	Ingrijitoare	1	Registrator medical
17	Laborator radiologie si imagistica medicala	1	Medic primar	1	Medic specialist
18	Serviciul de anatomie patologica Compartiment citologie			1	Asistent medical principal (PL)
19	Farmacie	1	Asistent medical (PL)		
20	Sala de operatii oftalmologie	2	Asistent medical debutant(PL)	2	Asistent medical (PL)
21	Sterilizare	1	Asistent sef	1	Asistent medical principal (PL)
22	Birou internari	1	Registrator medical principal	1	Registrator medical
23	Birou internari	1	Registrator medical	1	Asistent medical (PL)
24	Cabinet Ambulatoriu integrat Dermatovenerologie	1	Medic specialist		
25	Cabinet de diabet zaharat nutritie si boli metabolice	1	Asistent medical (PL)	1	Asistent medical principal (PL)
26	Compartiment Aprovizionare, transport, Administrativ Vad Lat	1	Referent IA(M)	1	Magaziner

Ținând cont de cele expuse mai sus, în conformitate cu procedura inițierii proiectelor de hotărâri, prevăzută de art.182 alin.(2) din Ordonanța de Urgență a Guvernului nr.57/2019 privind Codul administrativ, cu modificările și completările ulterioare,

INIȚIEZ

un proiect de hotărâre cu următorul titlu: „Proiect de hotărâre pentru modificarea Anexelor nr.2 și nr.3 la Hotărârea Consiliului Județean Giurgiu nr.271 din 08 noiembrie 2022 privind aprobarea structurii organizatorice, a organigramei și a statului de funcții ale Spitalului Județean de Urgență Giurgiu”.

Prezentul Referat de aprobare și Proiectul de hotărâre se înaintează Compartimentului Resurse umane, salarizare și coordonarea activității instituțiilor publice de cultură pentru întocmirea Raportului de specialitate în vederea dezbaterii și aprobării proiectului de hotărâre de către consiliul județean.

PREȘEDINTE

Dumitru BEIANU

CONSILIUL JUDEȚEAN GIURGIU

Compartimentul Resurse umane, salarizare și coordonarea activității instituțiilor publice de cultură

Nr. 20293 din 13 septembrie 2023

RAPORT DE SPECIALITATE

la Proiectul de hotărâre pentru modificarea Anexelor nr.2 și nr.3 la Hotărârea Consiliului Județean Giurgiu nr.271 din 08 noiembrie 2022 privind aprobarea structurii organizatorice, a organigramei și a statutului de funcții ale Spitalului Județean de Urgență Giurgiu

În exercitarea atribuțiilor prevăzute la art.173 alin.(2) lit.c) din Ordonanța de Urgență a Guvernului nr.57/2019 privind Codul administrativ, cu modificările și completările ulterioare, ...consiliul județean aprobă ...organigrama, statul de funcții, regulamentul de organizare și funcționare ale aparatului de specialitate al consiliului județean, precum și ale instituțiilor publice de interes județean

Spitalul Județean de Urgență Giurgiu este unitate sanitară publică cu paturi, cu personalitate juridică, care funcționează în baza Legii nr.95/2006 privind reforma în domeniul sănătății, republicată (r1), cu modificările și completările ulterioare.

În temeiul Ordonanței de Urgență a Guvernului nr.162/2008 privind transferul ansamblului de atribuții și competențe exercitate de Ministerul Sănătății către autoritățile administrației publice locale, cu modificările și completările ulterioare, prin Hotărârea Consiliului Județean Giurgiu nr.168 din 28 iulie 2010 a fost aprobată preluarea managementul asistenței medicale pentru Spitalul Județean de Urgență Giurgiu, Consiliul Județean Giurgiu dobândind astfel calitatea de autoritate a administrației publice locale cu rețea sanitară proprie.

Prin adresa nr.21978 din 30 august 2023, Spitalul Județean de Urgență Giurgiu ne înaintează propunerea privind modificarea organigramei și statutului de funcții al unității sanitare.

Aprobarea modificărilor intervenite în organigrama și statele de funcții ale spitalelor sunt reglementate prin dispozițiile art.15 lit.b) și c) din anexa la Hotărârea Guvernului nr.56/2009 pentru aprobarea Normelor Metodologice de aplicare a O.U.G nr.162/2008.

La statul de funcții sunt efectuate modificări ca urmare a:

- promovării în grad profesional superior sau treaptă profesională imediat superioară, a expirării perioadei de debut și a împlinirii vechimii în specialitate;
- transformării postului ocupat de medic rezident în anul V în post de medic specialist în conformitate cu prevederile Ordonanței Guvernului nr. 18/2009 privind organizarea și finanțarea rezidențiatului, cu modificările și completările ulterioare, ca urmare a promovării examenului de specialitate organizat de Ministerul Sănătății;

Nr. Crt	Sectie/compartiment /serviciu	Nr. Posturi	Prezent	Nr. posturi	Propus spre transformare
1	Unitatea de primiri urgente	2	Medic rezident an I	2	Medic rezident an II
2	Unitatea de primiri urgente	1	Medic rezident an III	1	Medic rezident an IV
3	Unitatea de primiri urgente	2	Asistent medical (PL)	2	Asistent medical principal (PL)
4	Unitatea de primiri urgente	1	Infirmiera debutanta	1	Infirmiera
5	Sectia Medicina Interna	1	Medic rezident an IV	1	Medic specialist

6	Sectia Medicina Interna	1	Asistent medical (PL)	1	Asistent medical principal (PL)
7	Sectia Medicina Interna	1	Asistent medical debutant (PL)	1	Asistent medical (PL)
8	Compartiment Nefrologie	1	Medic rezident an V	1	Medic specialist
9	Compartiment Nefrologie	1	Asistent medical debutant (PL)	1	Asistent medical (PL)
10	Sectia Cardiologie	1	Medic rezident an IV	1	Medic rezident an V
11	Sectia Cardiologie	1	Medic rezident an V	1	Medic rezident an VI
12	Sectia Cardiologie	1	Asistent medical debutant (PL)	1	Asistent medical (PL)
13	Compartiment urologie	1	Asistent medical debutant (PL)	1	Asistent medical (PL)
14	Sectia ortopedie si traumatologie medicala	1	Medic specialist	1	Medic primar
15	Sectia ortopedie si traumatologie medicala	2	Asistent medical (PL)	2	Asistent medical principal (PL)
16	Sectia Pediatrie	1	Medic rezident an IV	1	Medic rezident an V
17	Sectia Pediatrie	1	Medic rezident an V	1	Medic specialist
18	Sectia ATI	1	Medic rezident an V	1	Medic specialist
19	Compartiment ORL	1	Medic specialist coordonator	1	Medic primar coordonator
20	Sectia Neurologie	1	Medic rezident an I	1	Medic rezident an II
21	Sectia Neurologie	2	Asistent medical debutant (PL)	2	Asistent medical (PL)
22	Sectia Neurologie	1	Infirmiera debutanta	1	Infirmiera
23	Laborator clinic analize medicale	1	Biolog	1	Biolog specialist
24	Laborator radiologie si imagistica medicala	1	Medic rezident an IV	1	Medic rezident an V
25	Laborator radiologie si imagistica medicala	1	Medic rezident an I	1	Medic rezident an II
26	Laborator radiologie si imagistica medicala	1	Medic rezident an III	1	Medic rezident an IV
27	Laborator radiologie si imagistica medicala	1	Asistent medical debutant (PL)	1	Asistent medical (PL)
28	Sala de operatii ortopedie si traumatologie	1	Oficiant medical principal	1	Asistent medical (PL)
29	Birou de internari	1	Asistent medical (PL)	1	Asistent medical principal (PL)
30	Compartiment spitalizare de zi oncologie medicala	1	Medic specialist	1	Medic primar
31	Compartiment spitalizare de zi oncologie medicala	1	Asistent medical principal (PL)	1	Asistent medical coordonator principal (PL)
32	Compartiment spitalizare de zi oncologie medicala	1	Medic rezident an III	1	Medic rezident an IV
33	Serviciul administrativ	1	Referent IA (M)	1	Referent de specialitate III (S)

34	Serviciul administrativ	1	Referent de specialitate III (S)	1	Referent de specialitate II (S)
35	Dietetica	1	Asistent medical debutant (PL)	1	Asistent medical (PL)
36	Birou achizitii publice , contracte	1	Economist II	1	Economist I
37	Lenjerie si spalatorie	1	Muncitor calificat II	1	Muncitor calificat I
38	Bloc Alimentar	3	Muncitor calificat II	3	Muncitor calificat I
39	Bloc Alimentar	1	Muncitor calificat III	1	Muncitor calificat II
40	Echipe I	1	Muncitor calificat II	1	Muncitor calificat I
41	Echipe II	1	Muncitor calificat IV	1	Muncitor calificat III
42	Formatia II Mecanic intretinere, zidar, tamplar, sudor, strungar, frigotehnist	1	Muncitor calificat II	1	Muncitor calificat I

- transformării posturilor vacante în urma analizei posturilor la nivelul unității, precum și a solicitărilor șefilor de secții pentru angajarea de personal:

Nr. Crt.	Secție/compartiment /serviciu	Nr. posturi	Desființate	Nr. posturi	Înființate
1	Unitatea de primiri urgente	1	Registrator medical principal	1	Registrator medical
2	Compartiment endoscopie	2	Asistent medical debutant (PL)	2	Asistent medical (PL)
3	Compartiment endoscopie	1	Ingrijitoare	1	Registrator medical
4	Compartiment diabet zaharat, nutritie si boli metabolice	1	Asistent medical debutant (PL)	1	Asistent medical (PL)
5	Sectia Cardiologie	1	Medic primar	1	Medic specialist
6	Sectia Chirurgie				
7		1	Asistent medical debutant (PL)	1	Asistent medical (PL)
8	Sectia Chirurgie	1	Ingrijitoare	1	Registrator medical
9	Sectia OG	2	Medic primar	2	Medic specialist
10	Sectia Pediatrie	1	Asistent medical debutant(PL)	1	Asistent medical principal (PL)
11	Compartiment Neonatologie	5	Asistent medical debutant(PL)	5	Asistent medical (PL)
12	Sectia ATI	1	Registrator medical debutant	1	Registrator medical
13	Sectia ATI	1	Kinetoterapeut debutant	1	Kinetoterapeut
	Sectia Neurologie	1	Asistent medical principal (PL)	1	Asistent medical (PL)
14	Compartiment ORL	1	Infirmiera debutanta	1	Infirmiera
15	Compartiment Oftalmologie			1	Medic primar
16	Sectia Neurologie	1	Asistent medical debutant(PL)	1	Asistent medical (PL)
17	Sectia Neurologie	1	Ingrijitoare	1	Registrator medical
18	Laborator radiologie si imagistica medicala	1	Medic primar	1	Medic specialist
19	Serviciul de anatomie patologica Compartiment			1	Asistent medical principal (PL)

	citologie				
20	Farmacie	1	Asistent medical (PL)		
21	Sala de operatii oftalmologie	2	Asistent medical debutant(PL)	2	Asistent medical (PL)
22	Sterilizare	1	Asistent sef	1	Asistent medical principal (PL)
23	Birou internari	1	Registrator medical principal	1	Registrator medical
24	Birou internari	1	Registrator medical	1	Asistent medical (PL)
25	Cabinet Ambulatoriu integrat Dermatovenerologie	1	Medic specialist		
26	Cabinet de diabet zaharat nutritie si boli metabolice	1	Asistent medical (PL)	1	Asistent medical principal (PL)

Organigrama spitalului cuprinzând modificările de structură este prezentată în anexa la proiectul de hotărâre.

Menționăm că numărul total al posturilor nu se modifică, astfel instituția va avea un număr de 1105 posturi, din care 58 posturi de conducere și 1047 posturi de execuție.

Față de cele de mai sus, am întocmit prezentul Raport de specialitate, care împreună cu Proiectul de Hotărâre și Referatul de aprobare, va fi înaintat Secretarului general al Județului.

Consilier,

Dude Ana Maria



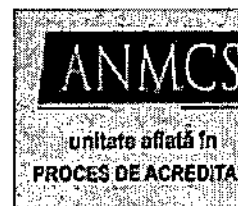
SPITALUL JUDEȚEAN DE URGENȚĂ
GIURGIU

Bulevardul București, nr. 18 – Giurgiu, Cod fiscal 4352620 Tel 0246/211550 Fax
0246/216293

E_mail: spitgrlic@yahoo.com

OPERATOR DE DATE CU CARACTER PERSONAL

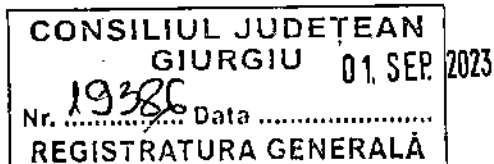
Ceyp. W



Nr. ~~1978~~ / 30.08.2023

CATRE,

CONSILIUL JUDEȚEAN GIURGIU



Va înaintam alăturat statul de funcții și organigrama și structura Spitalului Județean de Urgență Giurgiu, spre aprobare.

În statul de funcții au fost operate modificările:

I. Posturi transformate în urma promovării într-o treaptă superioară sau împlinirii vechimii în specialitate

Nr. Crt	Sectie/compartiment /serviciu	Nr. Post uri	Prezent	Nr. pos turi	Propus spre transformare
1	Unitatea de primiri urgente	2	Medic rezident an I	2	Medic rezident an II
2	Unitatea de primiri urgente	1	Medic rezident an III	1	Medic rezident an IV
3	Unitatea de primiri urgente	2	Asistent medical (PL)	2	Asistent medical principal (PL)
4	Unitatea de primiri urgente	1	Infirmiera debutanta	1	Infirmiera
5	Sectia Medicina Interna	1	Medic rezident an IV	1	Medic specialist
6	Sectia Medicina Interna	1	Asistent medical (PL)	1	Asistent medical principal (PL)
7	Sectia Medicina Interna	1	Asistent medical debutant (PL)	1	Asistent medical (PL)
8	Compartiment Nefrologie	1	Medic rezident an V	1	Medic specialist
9	Compartiment Nefrologie	1	Asistent medical debutant (PL)	1	Asistent medical (PL)
10	Sectia Cardiologie	1	Medic rezident an IV	1	Medic rezident an V
11	Sectia Cardiologie	1	Medic rezident an V	1	Medic rezident an VI
12	Sectia Cardiologie	1	Asistent medical debutant (PL)	1	Asistent medical (PL)
13	Compartiment urologie	1	Asistent medical debutant (PL)	1	Asistent medical (PL)
14	Sectia ortopedie si traumatologie medicala	1	Medic specialist	1	Medic primar
15	Sectia ortopedie si traumatologie medicala	2	Asistent medical (PL)	2	Asistent medical principal (PL)
16	Sectia Pediatrie	1	Medic rezidenta an IV	1	Medic rezident an V
17	Sectia Pediatrie	1	Medic rezident an V	1	Medic specialist
18	Sectia ATI	1	Medic rezident an V	1	Medic specialist
19	Compartiment ORL	1	Medic specialist coordonator	1	Medic primar coordonator
20	Sectia Neurologie	1	Medic rezident an I	1	Medic rezident an II
21	Sectia Neurologie	2	Asistent medical debutant (PL)	2	Asistent medical (PL)
22	Sectia Neurologie	1	Infirmiera debutanta	1	Infirmiera
23	Laborator clinic analize medicale	1	Biolog	1	Biolog specialist
24	Laborator radiologie si	1	Medic rezident an IV	1	Medic rezident an V

	imagistica medicala				
25	Laborator radiologie si imagistica medicala	1	Medic rezident an I	1	Medic rezident an II
26	Laborator radiologie si imagistica medicala	1	Medic rezident an III	1	Medic rezident an IV
27	Laborator radiologie si imagistica medicala	1	Asistent medical debutant (PL)	1	Asistent medical (PL)
28	Sala de operatii ortopedie si traumatologie	1	Oficiant medical principal	1	Asistent medical (PL)
29	Birou de internari	1	Asistent medical (PL)	1	Asistent medical principal (PL)
30	Compartiment spitalizare de zi oncologie medicala	1	Medic specialist	1	Medic primar
31	Compartiment spitalizare de zi oncologie medicala	1	Asistent medical principal (PL)	1	Asistent medical coordonator principal (PL)
32	Compartiment spitalizare de zi oncologie medicala	1	Medic rezident an III	1	Medic rezident an IV
33	Serviciul administrativ	1	Referent IA (M)	1	Referent de specialitate III (S)
34	Serviciul administrativ	1	Referent de specialitate III (S)	1	Referent de specialitate II (S)
35	Dietetica	1	Asistent medical debutant (PL)	1	Asistent medical (PL)
36	Birou achizitii publice , contracte	1	Economist II	1	Economist I
37	Lenjerie si spalatorie	1	Muncitor calificat II	1	Muncitor calificat I
38	Bloc Alimentar	3	Muncitor calificat II	3	Muncitor calificat I
39	Bloc Alimentar	1	Muncitor calificat III	1	Muncitor calificat II
40	Echipa I	1	Muncitor calificat II	1	Muncitor calificat I
41	Echipa II	1	Muncitor calificat IV	1	Muncitor calificat III
42	Formatia II Mecanic intretinere, zidar, tamplar, sudor, strungar, frigotehnist	1	Muncitor calificat II	1	Muncitor calificat I

II. Rezultate ca urmare a analizei la nivelul unitatii a posturilor aprobate, vacante solicitarilor sefilor de sectii pentru angajarea de personal, dupa cum urmeaza:

Nr. Crt	Sectie/compartiment /serviciu	Nr. posturi	Desfiintate	Nr. posturi	Infiintate
1	Unitatea de primiri urgente	1	Registrator medical principal	1	Registrator medical
2	Compartiment endoscopie	2	Asistent medical debutant (PL)	2	Asistent medical (PL)
3	Compartiment endoscopie	1	Ingrijitoare	1	Registrator medical
4	Compartiment diabet zaharat, nutritie si boli metabolice	1	Asistent medical debutant (PL)	1	Asistent medical (PL)
5	Sectia Cardiologie	1	Medic primar	1	Medic specialist
6	Sectia Chirurgie	1	Asistent medical debutant (PL)	1	Asistent medical (PL)
7	Sectia Chirurgie	1	Ingrijitoare	1	Registrator medical
8	Sectia OG	2	Medic primar	2	Medic specialist
9	Sectia Pediatrie	1	Asistent medical debutant(PL)	1	Asistent medical principal (PL)
10	Compartiment Neonatologie	5	Asistent medical debutant(PL)	5	Asistent medical (PL)
11	Sectia ATI	1	Registrator medical debutant	1	Registrator medical
12	Sectia ATI	1	Kinetoterapeut debutant	1	Kinetoterapeut
13	Sectia Neurologie	1	Asistent medical principal (PL)	1	Asistent medical (PL)
	Compartiment ORL	1	Infirmiera debutanta	1	Infirmiera

14	Compartiment Oftalmologie			1	Medic primar
15	Sectia Neurologie	1	Asistent medical debutant(PL)	1	Asistent medical (PL)
16	Sectia Neurologie	1	Ingrijitoare	1	Registrtror medical
17	Laborator radiologie si imagistica medicala	1	Medic primar	1	Medic specialist
18	Serviciul de anatomie patologica Compartiment citologie			1	Asistent medical principal (PL)
19	Farmacie	1	Asistent medical (PL)		
20	Sala de operatii oftalmologie	2	Asistent medical debutant(PL)	2	Asistent medical (PL)
21	Sterilizare	1	Asistent sef	1	Asistent medical principal (PL)
22	Birou internari	1	Registrator medical principal	1	Registrator medical
23	Birou internari	1	Registrator medical	1	Asistent medical (PL)
24	Cabinet Ambulatoriu integrat Dermatovenerologie	1	Medic specialist		
25	Cabinet de diabet zaharat nutritie si boli metabolice	1	Asistent medical (PL)	1	Asistent medical principal (PL)
26	Compartiment Aprovizionare, transport, Administrativ Vad Lat	1	Referent IA(M)	1	Magaziner

Toate modificarile au fost facute pentru o mai buna organizare si fluidizare a activitatii, pentru a raspunde nevoilor actuale.

Manager,

Ec Chivu George-Dragos

Director financiar (contabil)

Ec Petcu Gherghina

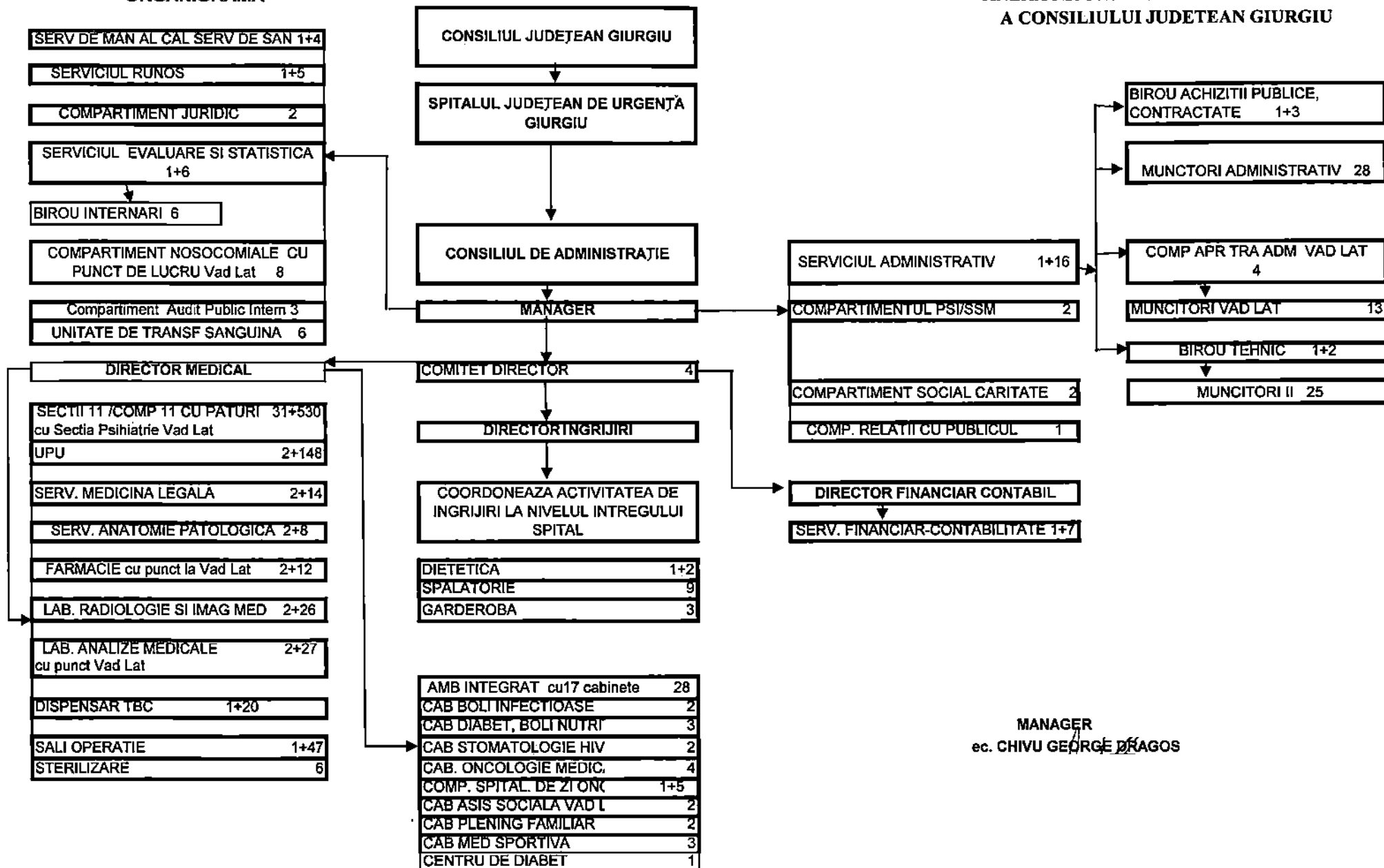
Director medical,

Dr Dragomir Gigi Ionut

Director ingrijiri,

As Iancu Viorica

ORGANIGRAMA



**ANEXA NR 1 LA HOTARAREA nr.....
A CONSILIULUI JUDETEAN GIURGIU**

MANAGER
ec. CHIVU GEORGE DRAGOS

STAT DE FUNCTII

FUNCTIA		GRAD CONF ORDINULUI 834/2011	GRAD/TREAPTA	Nivel studii	Numar posturi aprobate
CONDUCERE	EXECUTIE				
COMITET DIRECTOR					
MANAGER		I		S	1
DIRECTOR MEDICAL		I		S	1
DIRECTOR FINANCIAR CONTABIL		I		S	1
DIRECTOR DE INGRJIRI		I		S	1
TOTAL					4
SERVICIUL RUNOS					
SEF SERVICIU		II		S	1
	ECONOMIST		SPECIALIST IA	S	5
TOTAL					6
COMPARTIMENT SOCIAL CARITATE					
	REFERENT DE SPECIALITATE		I	S	1
	ASISTENT SOCIAL		PRINCIPAL	S	1
TOTAL					2
SERVICIUL EVALUARE SI STATISTICA					
SEF SERVICIU		II		S	1
	REFERENT DE SPECIALITATE		I	S	1
	ECONOMIST		I	S	2
	REGISTRATOR MEDICAL		PRINCIPAL	M	2
	ASISTENT MEDICAL		PRINCIPAL	SSD	1
TOTAL					7
COMPARTIMENT JURIDIC					
	CONSILIER JURIDIC		IA	S	1
	CONSILIER JURIDIC		I	S	1
TOTAL					2
COMPARTIMENT AUDIT PUBLIC INTERN					

FUNCTIA		GRAD CONF ORDINULUI 834/2011	GRAD/TREAPTA	Nivel studii	Numar posturi aprobate
CONDUCERE	EXECUTIE				
	AUDITOR		GRADUL I	S	2
	MEDIC SPECIALIST			S	1
TOTAL					3
COMPARTIMENT NOSOCOMIALE					
	MEDIC SPECIALIST			S	2
	ASISTENT MEDICAL		PRINCIPAL	PL	2
	AGENT DDD			G	1
TOTAL					5
COMPARTIMENT NOSOCOMIALE PUNCT DE LUCRU VADU LAT					
	MEDIC SPECIALIST			S	1
	ASISTENT MEDICAL		PRINCIPAL	PL	1
	AGENT DDD			G	1
TOTAL					3
UNITATE DE PRIMIRI URGENTE/UPU SPITAL/17.01.2000- CONF ORDIN 1706/2007					
MEDIC SEF UPU		II		S	1
	MEDIC PRIMAR			S	4
	MEDIC SPECIALIST			S	8
	MEDIC REZIDENT AN I			S	2
	MEDIC REZIDENT AN II			S	2
	MEDIC REZIDENT AN IV			S	1
	MEDIC REZIDENT AN V			S	1
	ASISTENT SOCIAL		PRINCIPAL	S	3
	ASISTENT SOCIAL		DEBUTANT	S	2
	ECONOMIST		SPECIALIST IA	S	1
	INGINER		I	S	1
ASISTENT SEF		II		S	1
	ASISTENT MEDICAL LICENTIAȚ		PRINCIPAL	S	6
	ASISTENT MEDICAL		PRINCIPAL	PL	38
	ASISTENT MEDICAL			PL	5
	REGISTRATOR MEDICAL		PRINCIPAL	M	5
	REGISTRATOR MEDICAL			M	2
	SECRETAR		IA	M	1
	BRANCARDIER			M	19

FUNCTIA		GRAD CONF ORDINULUI 834/2011	GRAD/TREAPTA	Nivel studii	Numar posturi aprobate
CONDUCERE	EXECUTIE				
	INFIRMIERA			M	20
	INGRIJITOARE			M	15
	TOTAL				138
CABINET MEDICINA DENTARA DE URGENTA					
	MEDIC			S	2
	ASISTENT MEDICAL		PRINCIPAL	PL	4
	ASISTENT MEDICAL			PL	1
	INGRIJITOARE			M	5
TOTAL					12
SECTII SI COMPARTIMENTE CU PATURI					
SECTIA MEDICINA INTERNA NR PATURI 70 DIN CARE 15 PATURI DIABET, 7 PATURI NEFROLOGIE, 5 PATURI HEMATOLOGIE,					
8 PATURI GASTROENTEROLOGIE -936 mp					
MEDIC SEF SECTIE		II		S	1
	MEDIC PRIMAR			S	2
	MEDIC SPECIALIST			S	6
	MEDIC REZIDENT AN IV			S	1
ASISTENT SEF		II		S	1
	ASISTENT MEDICAL LICENTIAT		PRINCIPAL	S	1
	ASISTENT MEDICAL		PRINCIPAL	PL	7
	ASISTENT MEDICAL			PL	3
	INFIRMIEREA			G	6
	INGRIJITOARE			G	4
TOTAL					32
COMPARTIMENT ENDOSCOPIE					
	ASISTENT MEDICAL			PL	2
	REGISTRATOR MEDICAL			G	1
TOTAL					3
COMPARTIMENT NEFROLOGIE 7 PATURI -DIN CARE 2 PATURI DIALIZA PERITONEALA					
	MEDIC SPECIALIST			S	3
	ASISTENT MEDICAL		PRINCIPAL	PL	4
	ASISTENT MEDICAL			PL	1

FUNCTIA		GRAD CONF ORDINULUI 834/2011	GRAD/TREAPTA	Nivel studii	Numar posturi aprobate
CONDUCERE	EXECUTIE				
	INFIRMIERA			G	5
TOTAL					13
COMPARTIMENT DIABET ZAHARAT, NUTRITIE SI BOLI METABOLICE 15 PATURI					
	MEDIC PRIMAR			S	1
	MEDIC SPECIALIST			S	2
	ASISTENT MEDICAL		PRINCIPAL	PL	3
	ASISTENT MEDICAL			PL	2
	INFIRMIERA			G	2
TOTAL					10
CENTRU DE DIABET, BOLI NUTRITIE SI METABOLISM					
	ASISTENT MEDICAL			PL	1
TOTAL					1
SECTIA CARDIOLOGIE 45 PATURI -936MP					
MEDIC SEF SECTIE		II		S	1
	MEDIC PRIMAR			S	1
	MEDIC SPECIALIST			S	3
	MEDIC REZIDENT AN V			S	1
	MEDIC REZIDENT AN VI			S	1
ASISTENT SEF		II		PL	1
	ASISTENT MEDICAL LICENTIAT		PRINCIPAL	S	1
	ASISTENT MEDICAL		PRINCIPAL	PL	11
	ASISTENT MEDICAL			PL	4
	INFIRMIERA			G	7
	INGRIJITOARE			G	4
TOTAL					35
SECTIA CHIRURGIE 70 PATURI DIN CARE 6 PATURI UROLOGIE SI 5 PATURI CHIRURGIE TORACICA 1920 MP					
MEDIC SEF SECTIE		II		S	1
	MEDIC PRIMAR			S	6
	MEDIC SPECIALIST			S	2
ASISTENT SEF		II		PL	1
	ASISTENT MEDICAL LICENTIAT		PRINCIPAL	S	1
	ASISTENT MEDICAL		PRINCIPAL	PL	11

FUNCTIA		GRAD CONF ORDINULUI 834/2011	GRAD/TREAPTA	Nivel studii	Numar posturi aprobate
CONDUCERE	EXECUTIE				
	ASISTENT MEDICAL			PL	4
	INFIRMIERA			G	8
	INGRIJITOARE			G	5
	REGISTRATOR MEDICAL				1
	BRANCARDIER			G	1
TOTAL					41
COMPARTIMENT UROLOGIE - 6 PATURI					
	MEDIC PRIMAR			S	1
	MEDIC SPECIALIST			S	1
	ASISTENT MEDICAL		PRINCIPAL	PL	3
	ASISTENT MEDICAL LICENTIAT		PRINCIPAL	S	1
	ASISTENT MEDICAL			PL	1
	INFIRMIERA			G	1
TOTAL					8
SECTIA ORTOPEDIE SI TRAUMATOLOGIE 29 PATURI DIN CARE 4 PATURI COMPARTIMENT ORTOPEDIE PEDIATRICA 1230MP					
MEDIC SEF SECTIE		I		S	1
	MEDIC PRIMAR			S	4
	MEDIC SPECIALIST			S	3
ASISTENT SEF SECTIE			PRINCIPAL	PL	1
	ASISTENT MEDICAL		PRINCIPAL	PL	6
	ASISTENT MEDICAL			PL	2
	INFIRMIERA			G	5
	INGRIJITOARE			G	5
	BRANCARDIER			G	1
TOTAL					28
SECTIA OBSTETRICA-GINECOLOGIE 37 PATURI 2074 MP					
MEDIC SEF SECTIE		I		S	1
	MEDIC PRIMAR			S	2
	MEDIC SPECIALIST			S	4
	PSIHOLOG		SPECIALIST	S	1
ASISTENT SEF SECTIE			PRINCIPAL	PL	1
	ASISTENT MEDICAL		PRINCIPAL	PL	9

FUNCTIA		GRAD CONF ORDINULUI 834/2011	GRAD/TREAPTA	Nivel studii	Numar posturi aprobate
CONDUCERE	EXECUTIE				
	INFIRMIERA			G	5
	INGRIJITOARE			G	8
TOTAL					31
SECTIA PEDIATRIE 37 PATURI 2200 MP					
MEDIC SEF SECTIE		I		S	1
	MEDIC PRIMAR			S	4
	MEDIC SPECIALIST			S	1
	MEDIC REZIDENT AN V			S	1
ASISTENT SEF SECTIE		I		S	1
	ASISTENT MEDICAL		PRINCIPAL	PL	12
	INFIRMIERA			G	5
	INGRIJITOARE			G	9
TOTAL					34
PEDIATRIE DIETETICA					
	ASISTENT MEDICAL LICENTIAT		PRINCIPAL	S	2
	ASISTENT MEDICAL		PRINCIPAL	PL	1
	INFIRMIERA			G	2
TOTAL					5
COMPARTIMENT NEONATOLOGIE 22 PATURI DIN CARE 7 PATURI PREMATURI 950MP					
MEDIC PRIMAR COORDONATOR				S	1
	MEDIC SPECIALIST			S	3
	MEDIC REZIDENT AN II			S	1
ASISTENT MEDICAL COORDONATOR			PRINCIPAL	PL	1
	ASISTENT MEDICAL		PRINCIPAL	PL	11
	ASISTENT MEDICAL			PL	9
	INFIRMIERA			M	5
	INGRIJITOARE			M	4
TOTAL					35
SECTIA A.T.I 15 PATURI 1080 MP					
MEDIC SEF SECTIE		I		S	1
	MEDIC PRIMAR			S	1

FUNCTIA		GRAD CONF ORDINULUI 834/2011	GRAD/TREAPTA	Nivel studii	Numar posturi aprobate
CONDUCERE	EXECUTIE				
	MEDIC SPECIALIST			S	6
	PSIHOLOG		PRACTICANT	S	1
	KINETOTERAPEUT			S	1
	REFERENT		IA	M	1
	REGISTRATOR MEDICAL			M	1
	INGINER		I	S	1
ASISTENT SEF SECTIE		I		PL	1
	ASISTENT MEDICAL LICENTIAT		PRINCIPAL	S	3
	ASISTENT MEDICAL		PRINCIPAL	PL	10
	ASISTENT MEDICAL			PL	1
	INFIRMIERA			G	11
	INGRIJITOARE			G	4
	BRANCARDIER			G	5
TOTAL					48
COMPARTIMENT ORL 8 PATURI -450 MP					
MEDIC PRIMAR COORDONATOR				S	1
	MEDIC SPECIALIST			S	1
ASISTENT MEDICAL COORDONATOR			PRINCIPAL	PL	1
	ASISTENT MEDICAL		PRINCIPAL	PL	4
	INFIRMIERA			G	5
	INGRIJITOARE			G	2
TOTAL					14
COMPARTIMENT OFTALMOLOGIE 6 PATURI 526 MP					
MEDIC SPECIALIST COORDONATOR				S	1
	MEDIC SPECIALIST			S	1
	MEDIC PRIMAR			S	1
ASISTENT MEDICAL COORDONATOR			PRINCIPAL	PL	1
	ASISTENT MEDICAL		PRINCIPAL	PL	2
	ASISTENT MEDICAL			PL	2
	INFIRMIERA			G	3
	INFIRMIERA		DEBUTANTA	G	2
	INGRIJITOARE			G	2

FUNCTIA		GRAD CONF ORDINULUI 834/2011	GRAD/TREAPTA	Nivel studii	Numar posturi aprobate
CONDUCERE	EXECUTIE				
TOTAL					15
SECTIA NEUROLOGIE 65 PATURI DIN CARE RECUPERARE NEUROMOTORIE 10 PATURI					
MEDIC SEF SECTIE		II		S	1
	MEDIC PRIMAR			S	2
	MEDIC SPECIALIST			S	4
	MEDIC REZIDENT AN I			S	1
	MEDIC REZIDENT AN II			S	1
	MEDIC REZIDENT AN IV			S	1
	KINETOTERAPEUT		DEBUTANT	S	1
	PSIHOLOG		SPECIALIST	S	1
	KINETOTERAPEUT			S	1
	LOGOPED			S	1
ASISTENT SEF SECTIE		II		S	1
	ASISTENT MEDICAL		PRINCIPAL	PL	15
	ASISTENT MEDICAL			PL	7
	OFICIANT MEDICAL		PRINCIPAL	M	1
	INFIRMIERA			G	24
	INGRIJITOARE			G	9
	REGISTRATOR MEDICAL				1
	BRANCARDIER			G	7
TOTAL					79
SECTIA PSIHIATRIE ACUTI 45 PATURI 1550MP - SAT VADU-LAT COM.BUCSANI					
MEDIC SEF SECTIE		II		S	1
	MEDIC PRIMAR			S	3
	MEDIC SPECIALIST			S	4
	PSIHOLOG		PRACTICANT	S	1
ASISTENT SEF SECTIE		II		S	1
	ASISTENT MEDICAL		PRINCIPAL	PL	7
	ASISTENT MEDICAL LICENTIAT		PRINCIPAL	S	3
	ASISTENT MEDICAL			PL	1
	INFIRMIERA			G	7
	INGRIJITOARE			G	6
TOTAL					34

FUNCTIA		GRAD CONF ORDINULUI 834/2011	GRAD/TREAPTA	Nivel studii	Numar posturi aprobate
CONDUCERE	EXECUTIE				
SECTIA PSIHIATRIE CRONICI 25 PATURI 1170MP - SAT VADU-LAT COM.BUCSANI					
MEDIC SEF SECTIE		I		S	1
	MEDIC PRIMAR			S	1
	ASISTENT SOCIAL		PRACTICANT	S	1
ASISTENT SEF SECTIE		I		PL	1
	ASISTENT MEDICAL		PRINCIPAL	PL	4
	ASISTENT MEDICAL LICENTIAT		PRINCIPAL	S	2
	INFIRMIERA			G	9
	INGRIJITOARE			G	5
	BRANCARDIER				5
TOTAL					29
SECTIA BOLI INFECTIOASE 30 PATURI					
MEDIC SEF SECTIE		I			1
	MEDIC SPECIALIST			S	4
	MEDIC REZIDENT AN I			S	1
ASISTENT SEF SECTIE		I		PL	1
	ASISTENT MEDICAL		PRINCIPAL	PL	8
	ASISTENT MEDICAL			PL	1
	INFIRMIERA			G	5
	INGRIJITOARE			G	4
	SPALATOREASA			G	1
	BRANCARDIER			G	2
TOTAL					28
COMPARTIMENT BOLI INFECTIOASE (HIV/SIDA) 10 PATURI					
MEDIC SPECIALIST COORDONATOR				S	1
	MEDIC REZIDENT AN I			S	1
ASISTENT MEDICAL COORDONATOR			PRINCIPAL	PL	1
	ASISTENT MEDICAL		PRINCIPAL	PL	4
	INFIRMIERA			G	5
	INGRIJITOARE			G	3
TOTAL					15
SPITALIZARE DE ZI HIV/SIDA 10 PATURI					
MEDIC SPECIALIST COORDONATOR				S	1

FUNCTIA		GRAD CONF ORDINULUI 834/2011	GRAD/TREAPTA	Nivel studii	Numar posturi aprobate
CONDOCERE	EXECUTIE				
	MEDIC SPECIALIST			S	1
	ASISTENT MEDICAL		PRINCIPAL	PL	3
TOTAL					5
LABORATOR ANALIZE MEDICALE					
MEDIC SEF LABORATOR		II		S	1
	MEDIC PRIMAR			S	3
	MEDIC SPECIALIST			S	2
	BIOLOG		PRINCIPAL	S	1
	BIOLOG		SPECIALIST	S	1
	BIOLOG			S	1
	CHIMIST			S	1
ASISTENT SEF LABORATOR		II		PL	1
	ASISTENT MEDICAL		PRINCIPAL	PL	13
	ASISTENT MEDICAL			PL	1
	REGISTRATOR MEDICAL		PRINCIPAL	M	1
	INGRIJITOARE			G	1
TOTAL					27
LABORATOR ANALIZE MEDICALE PUNCT DE LUCRU VADU LAT					
	MEDIC SPECIALIST			S	1
	ASISTENT MEDICAL		PRINCIPAL	PL	1
TOTAL					2
LABORATOR RADIOLOGIE SI IMAGISTICA MEDICALA					
MEDIC SEF LABORATOR		II		S	1
	MEDIC PRIMAR			S	1
	MEDIC SPECIALIST			S	4
	MEDIC REZIDENT AN II			S	1
	MEDIC REZIDENT AN V			S	1
	FIZICIAN		PRINCIPAL	S	1
ASISTENT MEDICAL COORDONATOR			PRINCIPAL	PL	1
	ASISTENT MEDICAL		PRINCIPAL	PL	5
	ASISTENT MEDICAL			PL	6
TOTAL					21
COMPARTIMENT DE INALTA PERFORMANTA CT, RMN					

FUNCTIA		GRAD CONF ORDINULUI 834/2011	GRAD/TREAPTA	Nivel studii	Numar posturi aprobate
CONDUCERE	EXECUTIE				
	MEDIC SPECIALIST			S	1
	ASISTENT MEDICAL		PRINCIPAL	PL	5
	INGRIJITOARE			G	1
TOTAL					7
EXPLORARI FUNCTIONALE					
	ASISTENT MEDICAL		PRINCIPAL	PL	2
	ASISTENT MEDICAL LICENTIAȚ		PRINCIPAL	S	1
	ASISTENT MEDICAL			PL	1
TOTAL					4
SERVICIU ANATOMIE PATOLOGICA					
COMPARTIMENTUL DE PROSECTURA					
	MEDIC SEF SERVICIU	I		S	1
	ASISTENT MEDICAL LICENTIAȚ COORDONATOR		PRINCIPAL	S	1
	INGRIJITOARE			G	1
COMPARTIMENTUL DE CITOLOGIE					
	BIOLOG		PRINCIPAL	S	1
	ASISTENT MEDICAL		PRINCIPAL	PL	2
COMPARTIMENTUL DE HISTOPATOLOGIE					
	MEDIC SPECIALIST			S	1
	AUTOPSIER		PRINCIPAL	M	1
	ASISTENT MEDICAL LICENTIAȚ		PRINCIPAL	S	2
TOTAL					10
FARMACIE					
	FARMACIST SEF		PRIMAR	S	1
	FARMACIST		SPECIALIST	S	2
	ASISTENT MEDICAL COORDONATOR		PRINCIPAL	PL	1
	ASISTENT MEDICAL		PRINCIPAL	PL	7
	INGRIJITOARE			G	1
TOTAL					12
FARMACIE PUNCT DE LUCRU VADU LAT					
	FARMACIST		PRIMAR	S	1
	ASISTENT MEDICAL			PL	1

FUNCTIA		GRAD CONF ORDINULUI 834/2011	GRAD/TREAPTA	Nivel studii	Numar posturi aprobate
CONDUCERE	EXECUTIE				
TOTAL					2
SALI OPERATII -882 mp SALA NR 1					
ASISTENT SEF				PL	1
	ASISTENT MEDICAL		PRINCIPAL	PL	2
	ASISTENT MEDICAL LICENTIAȚ		PRINCIPAL	S	1
	INFIRMIERA			G	2
TOTAL					6
SALA NR 2					
	ASISTENT MEDICAL		PRINCIPAL	PL	4
	INFIRMIERA			G	2
TOTAL					6
SALA NR 3					
	ASISTENT MEDICAL		PRINCIPAL	PL	4
	INFIRMIERA			G	2
TOTAL					6
SALA OPERATII CEZARIENE					
	ASISTENT MEDICAL		PRINCIPAL	PL	2
	MOASA LICENTIAȚA		PRINCIPAL	S	3
	INFIRMIERA			G	2
TOTAL					7
SALA DE NASTERI					
	MOASA LICENTIAȚA		PRINCIPAL	S	2
	ASISTENT MEDICAL		PRINCIPAL	PL	3
	INFIRMIERA			G	2
TOTAL					7
SALA OPERATII ORTOPEDIE					
	ASISTENT MEDICAL LICENTIAȚ			S	1
	ASISTENT MEDICAL		PRINCIPAL	PL	4
	ASISTENT MEDICAL			PL	1
	BRANCARDIER			G	1
	INFIRMIERA			G	2
TOTAL					9
SALA DE OPERATII OFTALMOLOGIE					

FUNCTIA		GRAD CONF ORDINULUI 834/2011	GRAD/TREAPTA	Nivel studii	Numar posturi aprobate
CONDUCERE	EXECUTIE				
	ASISTENT MEDICAL		PRINCIPAL	PL	1
	ASISTENT MEDICAL			PL	4
	INFIRMIERA				2
					7
UNITATE DE TRANSFUZIE SANGUINA					
	ASISTENT MEDICAL LICENTIIAT		PRINCIPAL	S	3
	ASISTENT MEDICAL		PRINCIPAL	PL	1
	ASISTENT MEDICAL			PL	2
TOTAL					6
ANESTEZIE					
	ASISTENT MEDICAL LICENTIIAT		PRINCIPAL	S	1
	ASISTENT MEDICAL		PRINCIPAL	PL	10
	ASISTENT MEDICAL			PL	4
TOTAL					15
STERILIZARE					
	ASISTENT MEDICAL		PRINCIPAL	PL	6
TOTAL					6
DIETETICA					
ASISTENT MEDICAL LICENTIIAT COORDONATOR			PRINCIPAL	S	1
	ASISTENT MEDICAL		PRINCIPAL	PL	1
	ASISTENT MEDICAL			PL	1
TOTAL					3
BIROU INTERNARI					
	ASISTENT MEDICAL		PRINCIPAL	PL	2
	ASISTENT MEDICAL			PL	1
	REGISTRATOR MEDICAL		PRINCIPAL	M	2
	REGISTRATOR MEDICAL			M	1
TOTAL					6
AMBULATORIU DE SPECIALITATE					
CABINET AMBULATORIU INTEGRAT MEDICINA INTERNA					
	ASISTENT MEDICAL		PRINCIPAL	PL	1
TOTAL					1

FUNCTIA		GRAD CONF ORDINULUI 834/2011	GRAD/TREAPTA	Nivel studii	Numar posturi aprobate
CONDUCERE	EXECUTIE				
CABINET AMBULATORIU INTEGRAT GASTROENTEROLOGIE					
	ASISTENT MEDICAL			PL	1
TOTAL					1
CABINET AMBULATORIU INTEGRAT NEFROLOGIE					
	ASISTENT MEDICAL			PL	1
TOTAL					1
CABINET AMBULATORIU INTEGRAT ENDOCRINOLOGIE					
	MEDIC SPECIALIST			S	1
	ASISTENT MEDICAL		PRINCIPAL	PL	1
TOTAL					2
CABINET AMBULATORIU INTEGRAT MEDICINA MUNCII					
	MEDIC SPECIALIST			S	1
	ASISTENT MEDICAL			PL	1
TOTAL					2
CABINET AMBULATORIU INTEGRAT CHIRURGIE GENERALA					
	ASISTENT MEDICAL		PRINCIPAL	PL	1
TOTAL					1
CABINET AMBULATORIU INTEGRAT CHIRURGIE TORACICA					
	ASISTENT MEDICAL			PL	1
TOTAL					1
CABINET AMBULATORIU INTEGRAT ORTOPEDIE SI TRAUMATOLOGIE					
	ASISTENT MEDICAL		PRINCIPAL	PL	1
	BRANCARDIER			G	1
TOTAL					2
CABINET AMBULATORIU INTEGRAT ORL					
	ASISTENT MEDICAL			PL	1
TOTAL					1
CABINET AMBULATORIU INTEGRAT OBSTETRICA-GINECOLOGIE					
	MOASA LICENTIATA		PRINCIPAL	S	1
	ASISTENT MEDICAL		PRINCIPAL	PL	1
TOTAL					2
CABINET AMBULATORIU INTEGRAT CARDIOLOGIE					
	ASISTENT MEDICAL		PRINCIPAL	PL	1

FUNCTIA		GRAD CONF ORDINULUI 834/2011	GRAD/TREAPTA	Nivel studii	Numar posturi aprobate
CONDUCERE	EXECUTIE				
TOTAL					1
CABINET AMBULATORIU INTEGRAT PEDIATRIE					
	ASISTENT MEDICAL LICENTIIAT		PRINCIPAL	S	1
TOTAL					1
CABINET AMBULATORIU INTEGRAT DERMATOVENEROLOGIE					
	MEDIC PRIMAR			S	1
	ASISTENT MEDICAL		PRINCIPAL	PL	1
TOTAL					2
CABINET AMBULATORIU INTEGRAT NEUROLOGIE					
	ASISTENT MEDICAL			PL	1
TOTAL					1
CABINET AMBULATORIU INTEGRAT OFTALMOLOGIE					
	ASISTENT MEDICAL			PL	1
TOTAL					1
CABINET AMBULATORIU INTEGRAT UROLOGIE					
	ASISTENT MEDICAL			PL	1
TOTAL					1
CABINET AMBULATORIU INTEGRAT PSIHIATRIE VADU LAT					
	ASISTENT MEDICAL			PL	1
TOTAL					1
CABINET DIABET ZAHARAT, BOLI DE NUTRITIE SI METABOLOICE					
	MEDIC SPECIALIST			S	2
	ASISTENT MEDICAL		PRINCIPAL	PL	1
TOTAL					3
CABINET BOLI INFECTIOASE -PROFILAXIA, TERAPIA ANTIRABICA SI MONITORIZARE BOLI INFECTIOASE					
	MEDIC SPECIALIST			S	1
	ASISTENT MEDICAL			PL	1
TOTAL					2
CABINET STOMATOLOGIE HIV/SIDA					
	MEDIC			S	1
	ASISTENT MEDICAL			PL	1
TOTAL					2
CABINET ASISTENTA SOCIALA- VADU LAT					

FUNCTIA		GRAD CONF ORDINULUI 834/2011	GRAD/TREAPTA	Nivel studii	Numar posturi aprobate
CONDUCERE	EXECUTIE				
	MEDIC SPECIALIST			S	1
	ASISTENT MEDICAL			PL	1
TOTAL					2
CABINET ONCOLOGIE MEDICALA					
	MEDIC PRIMAR			S	1
	MEDIC SPECIALIST			S	1
	ASISTENT MEDICAL		PRINCIPAL	PL	1
	REGISTRATOR MEDICAL			M	1
TOTAL					4
COMPARTIMENT SPITALIZARE DE ZI ONCOLOGIE MEDICALA					
	MEDIC		PRIMAR	S	1
	MEDIC REZIDENT AN IV			S	1
	PSIHOLOG		PRACTICANT	S	1
ASISTENT MEDICAL COORDONATOR			PRINCIPAL	PL	1
	INGRIJITOARE			G	2
TOTAL					6
INGRIJITORI CABINETE					
	INGRIJITOARE			G	6
TOTAL					6
BUGETUL DE STAT					
DISPENSARUL TBC GIURGIU					
	MEDIC SPECIALIST			S	3
	ASISTENT MEDICAL LICENTIAT		PRINCIPAL	S	1
ASISTENT MEDICAL COORDONATOR			PRINCIPAL	PL	1
	ASISTENT MEDICAL		PRINCIPAL	PL	6
	TEHNICIAN MEDICAL UTILAJE MEDICALE		PRINCIPAL	PL	1
TOTAL					12
DISPENSARUL TBC MOGOSESTI					
	MEDIC PRIMAR			S	2
	ASISTENT MEDICAL		PRINCIPAL	PL	2
	INGRIJITOARE				1

FUNCTIA		GRAD CONF ORDINULUI 834/2011	GRAD/TREAPTA	Nivel studii	Numar posturi aprobate
CONDUCERE	EXECUTIE				
TOTAL					5
LABORATOR B.K.					
	BIOLOG		SPECIALIST	S	1
	ASISTENT MEDICAL		PRINCIPAL	PL	2
	INGRIJITOARE			G	1
TOTAL					4
CABINET PLENING FAMILIAL					
	MEDIC SPECIALIST			S	1
	ASISTENT MEDICAL		PRINCIPAL	PL	1
TOTAL					2
CABINET MEDICINA SPORTIVA					
	MEDIC PRIMAR			S	1
	ASISTENT MEDICAL		PRINCIPAL	PL	2
TOTAL					3
SERVICIUL DE MEDICINA LEGALA					
MEDIC SEF SERVICIU		II		S	1
	MEDIC PRIMAR				3
	ASISTENT MEDICAL LICENTIAT		PRINCIPAL	S	3
ASISTENT MEDICAL COORDONATOR			PRINCIPAL	PL	1
	ASISTENT MEDICAL		PRINCIPAL	PL	2
	PSIHOLOG		PRINCIPAL	S	1
	AUTOPSIER		PRINCIPAL	M	1
	AUTOPSIER			M	1
	BRANCARDIER			M	1
	INGRIJITOARE			M	1
	SOFER		I	M	1
TOTAL					16
SERVICIUL ADMINISTRATIV					
SEF SERVICIU		II		S	1
	SEF DEPOZIT		I	M	1
	INGINER		I	S	1
	REFERENT		IA	M	1
	REFERENT DE SPECIALITATE		III	S	1

FUNCTIA		GRAD CONF ORDINULUI 834/2011	GRAD/TREAPTA	Nivel studii	Numar posturi aprobate
CONDUCERE	EXECUTIE				
	MAGAZINER			M	1
	MUNCITOR		I	M	1
	MUNCITOR		II	M	1
	MUNCITOR		IV	M	1
	REFERENT DE SPECIALITATE		II	S	1
	REGISTRATOR MEDICAL		PRINCIPAL	M	1
	REGISTRATOR MEDICAL			M	1
	INGRIJITOARE			G	1
	MUNCITOR		NECALIFICAT I	M	1
	SOFER		I	M	3
TOTAL					17
BIROU ACHIZITII PUBLICE, CONTRACTE					
SEF BIROU		II		S	1
	REFERENT DE SPECIALITATE		I	S	1
	ECONOMIST		I	S	2
TOTAL					4
COMPARTIMENT APROVIZIONARE, TRANSPORT, ADMINISTRATIV VADU LAT					
	REFERENT		III	S	1
	MAGAZINER			M	1
	INGRIJITOARE			M	1
	SOFER		I	M	1
TOTAL					4
CENTRALA TELEFONICA VAD LAT					
	MUNCITOR		IV	M	1
TOTAL					1
BLOC ALIMENTAR VADU LAT					
	MUNCITOR		II	M	1
	MUNCITOR		III	M	1
	MUNCITOR		IV	M	1
TOTAL					3
CENTRALA TERMICA VADU LAT					
	MUNCITOR		II	M	1
	MUNCITOR		III	M	3

FUNCTIA		GRAD CONF ORDINULUI 834/2011	GRAD/TREAPTA	Nivel studii	Numar posturi aprobate
CONDUCERE	EXECUTIE				
	MUNCITOR		IV	M	1
TOTAL					5
SPALATORIE VADU LAT					
	SPALATOREASA			M	2
TOTAL					2
SUPRAVEGHERE BOLNAVI PSIHICI PERICULOSI					
	MUNCITOR		NECALIFICAT I	M	2
TOTAL					2
MUNCITORI INTRETINERE					
	MUNCITOR		II	M	1
	MUNCITOR		NECALIFICAT I	M	1
TOTAL					2
COMPARTIMENT SECURITATEA MUNCII, PSI, PROTECTIE CIVILA SI SITUATII DE URGENTA					
	INGINER		II	S	1
	FUNCTIONAR			M	1
TOTAL					2
COMPARTIMENT RELATII CU PUBLICUL					
	REFERENT		IA	M	1
TOTAL					1
LENJERIE SI SPALATORIE					
	MUNCITOR		I	M	1
	MUNCITOR		IV	M	1
TOTAL					2
SPALATORIE					
	SPALATOREASA			M	7
TOTAL					7
GARDEROBA					
	MUNCITOR		IV	M	2
	MUNCITOR		NECALIFICAT I	M	1
TOTAL					3
LIFTIERE					
	MUNCITOR		I	M	3
	MUNCITOR		II	M	1

FUNCTIA		GRAD CONF ORDINULUI 834/2011	GRAD/TREAPTA	Nivel studii	Numar posturi aprobate
CONDUCERE	EXECUTIE				
	MUNCITOR		III	M	1
	MUNCITOR		IV	M	1
TOTAL					6
TELEFONISTE					
	MUNCITOR		IV	M	2
	MUNCITOR		II	M	3
TOTAL					5
INGRIJITORI CURTE SPITAL					
	INGRIJITOR			M	2
TOTAL					2
BLOC ALIMENTAR					
	MUNCITOR		I	M	4
	MUNCITOR		II	M	3
	MUNCITOR		III	M	1
	MUNCITOR		IV	M	1
	MUNCITOR		NECALIFICAT I	M	3
	INGRIJITOARE			M	1
TOTAL					13
BIROU TEHNIC					
SEF BIROU		II		S	1
	INGINER		I	S	1
	REFERENT DE SPECIALITATE		I	S	1
TOTAL					3
FORMATIA I-LACATUSI MECANICI, ELECTRICIENI, FOCHISTI, INSTALATORI					
ECHIPA I					
	MUNCITOR		II	G	1
	MUNCITOR		I	G	5
TOTAL					6
ECHIPA II					
Statie de oxigen					
	MUNCITOR		I	G	2
	MUNCITOR		II	G	1
	MUNCITOR		III	G	1

FUNCTIA		GRAD CONF ORDINULUI 834/2011	GRAD/TREAPTA	Nivel studii	Numar posturi aprobate
CONDUCERE	EXECUTIE				
	MUNCITOR		IV	G	1
Intretinere					
	MUNCITOR		II	G	3
	MUNCITOR		III	G	1
	MUNCITOR		IV	G	3
TOTAL					12
FORMATIA II -MECANIC INTRETINERE, ZIDAR, TIMPLAR, SUDOR, STRUNGAR, FRIGOTEHNIST					
	MUNCITOR		I	G	1
	MUNCITOR		III	G	3
	MUNCITOR		IV	G	3
TOTAL					7
SERVICIUL FINANCIAR CONTABILITATE					
SEF SERVICIU		II		S	1
	ECONOMIST		SPECIALIST IA	S	6
	CASIER			M	1
TOTAL					8
SERVICIU DE MANAGEMENT AL CALITATII SERVICIILOR DE SANATATE					
SEF SERVICIU -RESPONSABIL CU MANAGEMENTUL CALITATII RMC		II		S	1
	MEDIC SPECIALIST			S	2
	CONSILIER		I	S	1
	CONSILIER		II	S	1
TOTAL					5

Prezentul stat cuprinde 1105 de posturi din care 58 de posturi de conducere si 1047 de posturi de executie.

MANAGER,
EC. CHIVU GEORGE DRAGOS

COMITET DIRECTOR,
DRAGOMIR GIGI IONUȚ

SEF SERVICIU RUNOS,
EC. RATA MIHAELA

EC. PETCU GHERGHINA

AS. MED. PR. IANCU VIORICA

ROMÂNIA
JUDEȚUL GIURGIU
CONSILIUL JUDEȚEAN GIURGIU

HOTĂRÂRE

privind aprobarea structurii organizatorice, a organigramei și a statului de funcții ale Spitalului
Județean de Urgență Giurgiu

CONSILIUL JUDEȚEAN GIURGIU,
întrunit în ședință ordinară,

Având în vedere:

- referatul de aprobare nr.20130 din 14 octombrie 2022 al președintelui;
- raportul de specialitate nr.20136 din 14 octombrie 2022 al Compartimentului resurse umane, salarizare și coordonarea activității instituțiilor publice de cultură;
- adresele nr.20451 din 18 august 2022 și nr.26462 din 28 septembrie 2022 ale Spitalului Județean de Urgență Giurgiu;
- avizul Direcției de sănătate publică a județului Giurgiu exprimat prin adresa nr.4332 din 14 iulie 2022;
- avizul nr.71/20.10.2022 al Comisiei pentru sănătate și protecție socială;
- avizul nr.158/20.10.2022 al Comisiei juridice, ordine publică și situații de urgență;
- prevederile Legii nr.95/2006 privind reforma în domeniul sănătății, republicată, cu modificările și completările ulterioare;
- prevederile Ordonanței de Urgență a Guvernului nr.162/2008 privind transferul ansamblului de atribuții și competențe exercitate de Ministerul Sănătății către autoritățile administrației publice locale, cu modificările și completările ulterioare;
- prevederile art.15 lit.b)-d) din Hotărârea Guvernului nr.56/2009 pentru aprobarea Normelor metodologice de aplicare a Ordonanței de Urgență a Guvernului nr.162/2008;
- Hotărârea Consiliului Județean Giurgiu nr.168 din 28 iulie 2010 privind aprobarea preluării de către Consiliul Județean Giurgiu a managementului asistenței medicale pentru Spitalul Județean de Urgență Giurgiu;
- Hotărârea Consiliului Județean Giurgiu nr.153 din 21 iulie 2022 privind aprobarea structurii organizatorice, a organigramei și a statului de funcții ale Spitalului Județean de Urgență Giurgiu;
- prevederile Ordinului ministrului sănătății nr.1224/2010 privind aprobarea normativelor de personal pentru asistența medicală spitalicească, precum și pentru modificarea și completarea Ordinului ministrului sănătății publice nr.1778/2006 privind aprobarea normativelor de personal, cu modificările și completările ulterioare;
- prevederile Legii nr.153/2017 privind salarizarea personalului plătit din fonduri publice, cu modificările și completările ulterioare;
- prevederile Legii nr.53/2003 privind Codul Muncii, cu modificările și completările ulterioare;
- prevederile Regulamentului-cadru privind stabilirea principiilor generale de ocupare a unui post vacant sau temporar vacant corespunzător funcțiilor contractuale și a criteriilor de promovare în grade sau trepte profesionale imediat superioare a personalului contractual din sectorul bugetar plătit din fonduri publice aprobat prin Hotărârea Guvernului nr.286/2011, cu modificările și completările ulterioare;
- prevederile Ordinului nr.1470/2011 al Ministerului Sănătății pentru aprobarea criteriilor privind angajarea și promovarea în funcții, grade și trepte profesionale a personalului contractual din unitățile sanitare publice din sectorul sanitar;
- prevederile Ordinului nr.1706/2007 al Ministerului Sănătății privind conducerea și organizarea unităților și compartimentelor de primire a urgențelor;

- prevederile Ordonanței Guvernului nr.18 din 29 august 2009 privind organizarea și finanțarea rezidențiatului, cu modificările și completările ulterioare;
- prevederile Ordonanței de Urgență a Guvernului nr.44/2022 privind stabilirea unor măsuri în cadrul sistemului de sănătate, precum și pentru interpretarea, modificarea și completarea unor acte normative;
- prevederile art.173 alin.(2) lit.c), alin.(5) lit.c), art.182 alin.(1) și alin.(4) raportat la art.139 alin.(1), art.197 alin.(1), (3)-(5) și art.200 din O.U.G. nr.57/2019 privind Codul administrativ, cu modificările și completările ulterioare;

În temeiul art.196 alin.(1) lit.a) din Ordonanța de Urgență a Guvernului nr.57/2019 privind Codul administrativ, cu modificările și completările ulterioare,

HOTĂRĂȘTE:

Art.1. Se aprobă structura organizatorică, organigrama și statul de funcții ale Spitalului Județean de Urgență Giurgiu, conform anexelor nr.1-3 care fac parte integrantă din prezenta hotărâre.

Art.2. Începând cu data prezentei Hotărârea Consiliului Județean Giurgiu nr.153 din 21 iulie 2022 privind aprobarea structurii organizatorice, a organigramei și a statului de funcții ale ale Spitalului Județean de Urgență Giurgiu își încetează aplicabilitatea.

Art.3. Prezenta hotărâre se comunică Instituției Prefectului-Județul Giurgiu în vederea exercitării controlului de legalitate, Spitalului Județean de Urgență Giurgiu, Compartimentului resurse umane, salarizare și coordonarea activității instituțiilor publice de cultură pentru ducere la îndeplinire și se aduce la cunoștință publică prin grija secretarului general al județului.

PREȘEDINTE,
Dumitru Beianu,

CONTRASEMNEAZĂ,
SECRETAR GENERAL AL JUDEȚULUI,
Aurelia Repenei

Giurgiu, 08 noiembrie 2022
Nr.271

Adoptată cu 28 voturi „pentru”, 0 voturi „împotriva” și 0 „abțineri”.

CONSILIUL JUDEȚEAN GIURGIU

Comisia pentru sănătate și protecție socială

AVIZUL

nr. 48 din 20 septembrie 2023

Având în vedere proiectul de hotărâre, referatul de aprobare nr.20287 din 13 septembrie 2023 al președintelui, raportul de specialitate nr.20293 din 13 septembrie 2023 al Compartimentului resurse umane, salarizare și coordonarea activității instituțiilor publice de cultură și celelalte documente prezentate, în temeiul prevederilor art.125 alin.(1) lit.b) din Ordonanța de Urgență a Guvernului nr.57/2019 privind Codul administrativ, cu modificările și completările ulterioare, respectiv al prevederilor art.15 alin.(1) lit.b) din Regulamentul de organizare și funcționare al consiliului județean,

COMISIA PENTRU SĂNĂTATE ȘI PROTECȚIE SOCIALĂ

emite următorul aviz:

Art.1 Se avizează favorabil Proiect de hotărâre nr.256 din 13 septembrie 2023 pentru modificarea Anexelor nr.2 și nr.3 la Hotărârea Consiliului Județean Giurgiu nr.271 din 08 noiembrie 2022 privind aprobarea structurii organizatorice, a organigramei și a statului de funcții ale Spitalului Județean de Urgență Giurgiu, fără amendamente.

Art.2 Amendamentele și observațiile membrilor comisiei se regăsesc în anexa care face parte integrantă din prezentul aviz - nu este cazul.

Art.3 Prezentul aviz se comunică prin grija secretarului comisiei, în termenul recomandat, secretarului general al județului.

SECRETAR,

Andrei-Ștefan Gica

CONSILIUL JUDEȚEAN GIURGIU

Comisia juridică, ordine publică și situații de urgență

AVIZUL

nr. 149 din 20 septembrie 2023

Având în vedere proiectul de hotărâre, referatul de aprobare nr.20287 din 13 septembrie 2023 al președintelui, raportul de specialitate nr.20293 din 13 septembrie 2023 al Compartimentului resurse umane, salarizare și coordonarea activității instituțiilor publice de cultură și celelalte documente prezentate, în temeiul prevederilor art.125 alin.(1) lit.b) din Ordonanța de Urgență a Guvernului nr.57/2019 privind Codul administrativ, cu modificările și completările ulterioare, respectiv al prevederilor art.15 alin.(1) lit.b) din Regulamentul de organizare și funcționare al consiliului județean,

COMISIA JURIDICĂ, ORDINE PUBLICĂ ȘI SITUAȚII DE URGENȚĂ

emite următorul aviz:

Art.1. Se avizează favorabil **Proiect de hotărâre nr.256 din 13 septembrie 2023** pentru modificarea Anexelor nr.2 și nr.3 la Hotărârea Consiliului Județean Giurgiu nr.271 din 08 noiembrie 2022 privind aprobarea structurii organizatorice, a organigramei și a statutului de funcții ale Spitalului Județean de Urgență Giurgiu, fără amendamente.

Art.2. Amendamentele și observațiile membrilor comisiei se regăsesc în anexa care face parte integrantă din prezentul aviz - nu este cazul.

Art.3. Prezentul aviz se comunică prin grija secretarului comisiei, în termenul recomandat, secretarului general al județului.

PREȘEDINȚE!

Silviu-Cristian Ancuțescu

SECRETAR

Mihai-Cătălin Georgescu