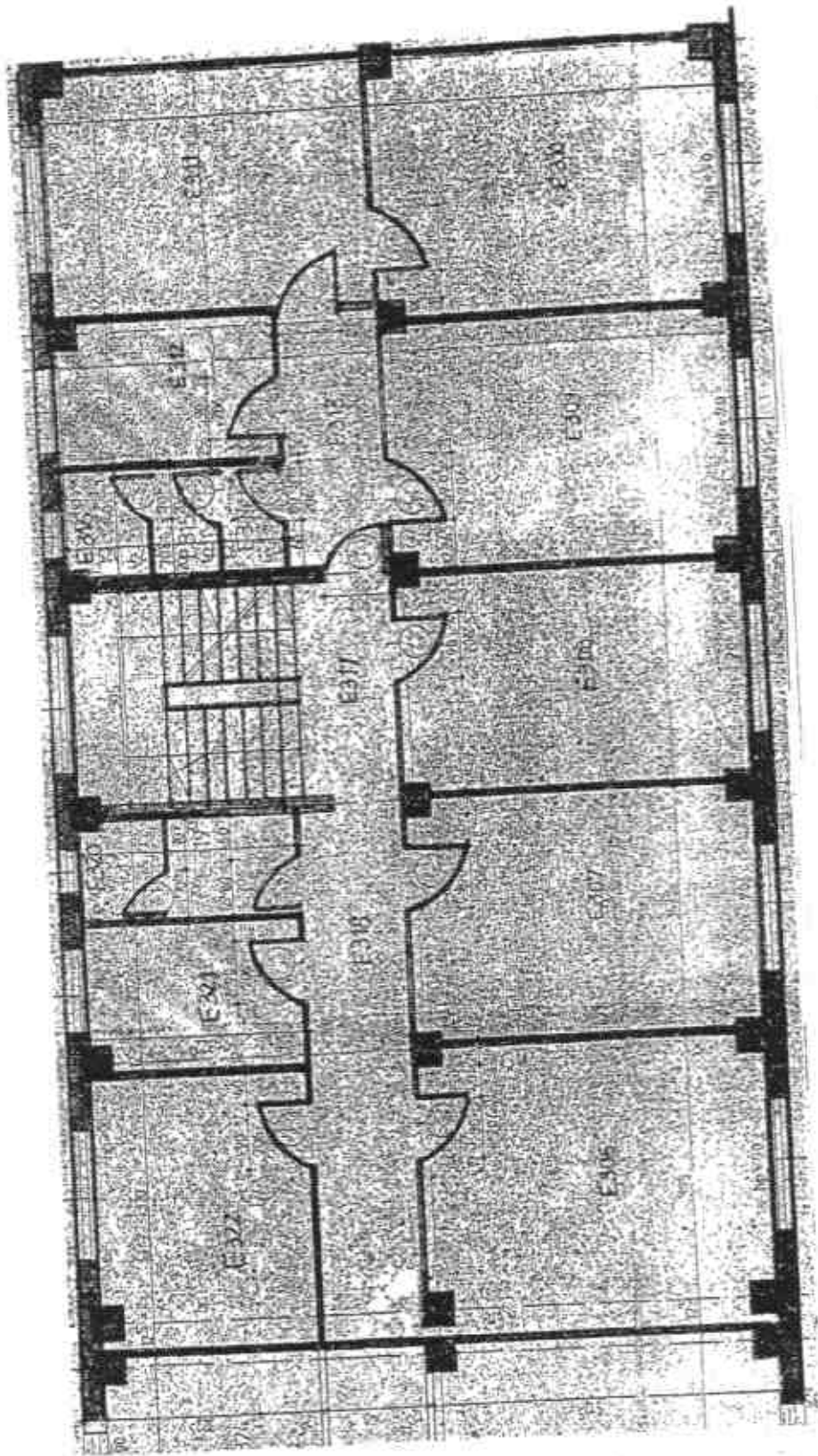


PLAN ETAJ III

Imobil Bd-ul Mihai Viteazu, nr. 4, Giurgiu

Anexa
la Hotărârea nr. 74 din 22.03.2011
a Consiliului Județean Giurgiu



1. CASA SCĂRII E317
2. GRUP SANITAR E 316
3. BIROU E 312
4. CAMERA AGRICOLĂ JUDEȚEANĂ E 322
5. CAMERA AGRICOLĂ JUDEȚEANĂ E 306
6. SINDICATUL CADRELOR MILITARE DISPONIBILIZATE E 307
ȘI ÎN REZERVĂ

7. ARHIVA E 308
8. ARHIVĂ E 309
9. CAMERA AGRICOLĂ JUDEȚEANĂ E 310
10. CAMERA AGRICOLĂ JUDEȚEANĂ E 311
11. BIROU E 321
12. GRUP SANITAR E 320
13. HOL E 313, E 318