

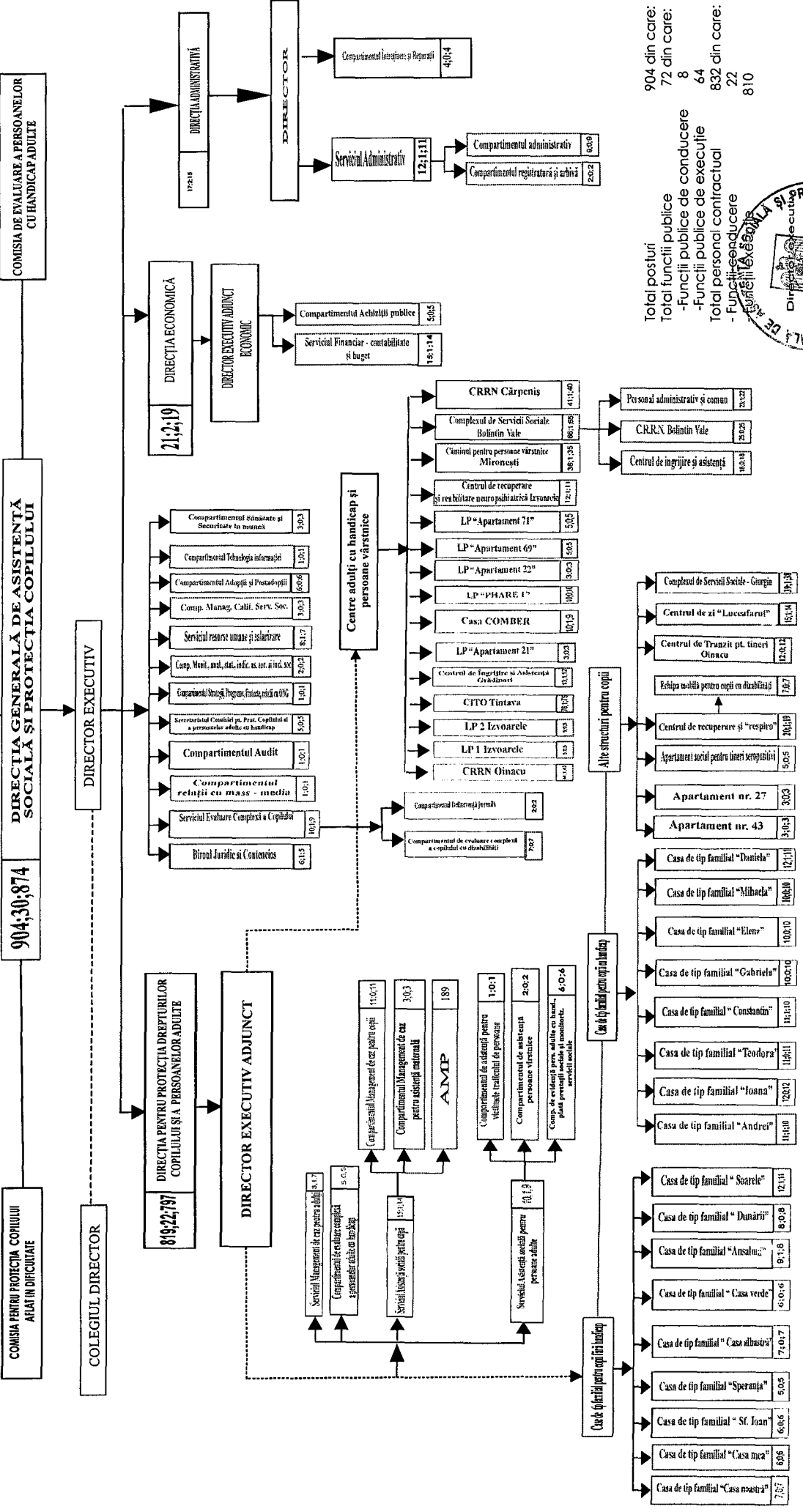
# ORGANIGRAMA

## DIRECTIEI GENERALE DE ASISTENTA SOCIALA SI PROTECTIA COPILULUI

Anexa nr. 1  
la Hotărârea Consiliului Județean Giurgiu  
nr. 118 din data de 24.08.2014

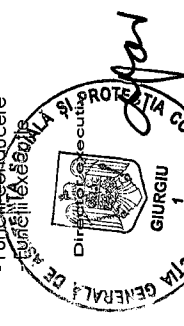
CONSILIUL JUDEȚEAN GIURGIU

PRESEDINTE



904 din care:  
72 din care:  
8  
64  
832 din care:  
22  
810

Total posturi  
Total funcții publice  
-Funcții publice de conducere  
-Funcții publice de execuție  
Total personal contractual  
-Funcții de conducere  
-Funcții de execuție



**STAT DE FUNCȚII**  
**al Direcției Generale de Asistență Socială și Protecția Copilului**

Funcția		Studii	Grad	Grad / treapta	nr posturi
De execuție	De conducere				
	Director executiv	S	II	1	1
	Director ex.adjunct	S	II	1	2
<b>Total</b>					<b>3</b>
<b>Biroul Juridic și contencios</b>					
	șef birou	S		II	1
Consilier juridic		S	superior		1
Consilier juridic		S	principal		3
Consilier juridic		S	asistent		1
<b>Total</b>					<b>6</b>
<b>Compartimentul Audit</b>					
Auditor		S	superior		1
<b>Compartimentul Relații cu mass-media</b>					
Consilier		S	superior		1
<b>Compartimentul Strategii, Programe, Proiecte, Relații cu organizații neguvernamentale</b>					
Consilier		S	superior		1
<b>Compartimentul Tehnologia Informației</b>					
Inspector de specialitate		S		II	1
<b>Serviciul Resurse umane și salarizare</b>					
	șef serviciu	S		II	1
Consilier		S	superior		3
Consilier		S	principal		1
Consilier		S	asistent		1
Referent		M	superior		2
<b>Total</b>					<b>8</b>
<b>Compartimentul Sănătate, Securitate în muncă</b>					
Consilier		S	superior		1
Referent de specialitate		SSD	superior		1
Referent		M	principal		1
Referent		M		I	1
<b>Total</b>					<b>4</b>
<b>Secretariatul Comisiei pentru Protecția Copilului și al Comisiei de Evaluare a Persoanelor Adulte cu handicap</b>					
Inspector de specialitate		S		I	1
Inspector de specialitate		S		II	1

Referent		M	superior		1
Referent		M		IA	1
Referent (Operator calc.)		M		I	1
<b>Total</b>					<b>5</b>
<b>Compartimentul Monitorizare, Analiză Statistică Indicatori Asistență Socială și Incluziune Socială</b>					
Inspector de specialitate		S		II	1
Referent		M	superior		1
<b>Total</b>					<b>2</b>
<b>Compartimentul Managementul Calității Serviciilor Sociale</b>					
Consilier		S	superior		2
Referent de specialitate		SSD	superior		1
<b>Total</b>					<b>3</b>
<b>Compartimentul Adopții și Postadopții</b>					
Consilier		S	superior		1
Consilier		S	principal		1
Psiholog		S		practicant	2
Consilier juridic		S	asistent		1
Asistent social		S			1
<b>Total</b>					<b>6</b>
<b>Serviciul Evaluare complexă a copilului</b>					
	șef serviciu	S		II	1
<b>1.Compartimentul Evaluare complexă a copilului</b>					
Medic pediatru		S		specialist	1
Psihopedagog		S			1
Neurolog/psihiatru		S		specialist	1
Psiholog		S		principal	1
Asistent social		S		principal	1
Inspector de specialitate		S		IA	1
Inspector de specialitate		S		II	1
<b>Total</b>					<b>7</b>
<b>2.Compartimentul Delincvență juvenilă</b>					
Psiholog		S		specialist	1
Inspector de specialitate		S		IA	1
<b>Total</b>					<b>2</b>
<b>total serviciu</b>					<b>10</b>
<b>DIRECȚIA PENTRU PROTECȚIA DREPTURILOR COPILULUI ȘI ALE PERSOANELOR ADULTE</b>					
<b>Serviciul Asistență socială pentru copii</b>					
	șef serviciu	S		II	1
<b>1. Compartimentul Management de caz pentru copii</b>					
Consilier		S	superior		3
Consilier		S	principal		4
Inspector		S	asistent		1
Inspector de specialitate		S		I	1
Inspector de specialitate		S		II	1
Referent		M	superior		1
<b>Total</b>					<b>11</b>
<b>2. Compartimentul Management de caz pentru asistență maternală</b>					
Consilier		S	superior		1

Consilier		S	principal		1
Consilier		S	asistent		1
<b>Total</b>					<b>3</b>
<b>Asistenți maternali profesioniști</b>		M			<b>189</b>
<b>Serviciul Asistență socială persoane adulte</b>					
	șef serviciu	S		II	1
<b>1. Compartimentul de Asistență pentru victimele traficului de persoane</b>					
Sociolog		S			1
<b>2. Compartimentul asistență persoane vârstnice</b>					
Consilier		S	principal		1
Referent		M	principal		1
<b>Total</b>					<b>2</b>
<b>3. Compartimentul de evidență persoane adulte cu handicap, plată prestații sociale și monitorizare servicii sociale</b>					
Consilier		S	superior		2
Consilier		S	principal		1
Consilier		S	asistent		1
Inspector de specialitate		S		II	1
Referent		M	principal		1
<b>Total</b>					<b>6</b>
<b>Compartimentul de evaluare complexă a persoanelor adulte cu handicap</b>					
Asistent social		S			1
Medic expert în recuperarea capacității de muncă		S			1
Medic medicină generală		S		specialist	1
Psiholog		S		practicant	1
Inspector de specialitate		S		II	1
<b>Total</b>					<b>5</b>
<b>Serviciul Management de caz pentru adulți</b>					
	șef serviciu	S		II	1
Inspector de specialitate		S		IA	1
Inspector de specialitate		S		II	6
<b>Total</b>					<b>8</b>
<b>CENTRE PENTRU COPII</b>					
<b>1. "Soarele" - strada Grădiniței, nr. 4, Giurgiu</b>					
	șef serviciu	S		II	1
Asistent medical		PL		principal	4
Instructor de educație		M			1
Infirmiera		G			6
<b>Total</b>					<b>12</b>
<b>2. "Casa Verde" - str. Victor Babeș, nr. 12</b>					
Instructor de educație		M			5
Îngrijitoare		G			1
<b>Total</b>					<b>6</b>
<b>3. "Sf. Ioan" - Intrarea Dorobanți, nr. 7, Giurgiu</b>					
Instructor de educație		M			5
Infirmiera		M/G			1
<b>Total</b>					<b>6</b>
<b>1. "Andrei" - strada Murelor, nr. 36, Giurgiu</b>					
	șef serviciu	S		II	1

Asistent medical		PL		principal	4
Instructor de educație		M			6
<b>Total</b>					<b>11</b>
<b>2."Ioana" - strada Bălănoaiei, nr.31, Giurgiu</b>					
Medic pediatru		S		specialist	1
Asistent medical		PL		principal	3
Asistent medical		PL			1
Instructor de educație		M			6
Infirmieră		G			1
<b>Total</b>					<b>12</b>
<b>3."Elena" - strada Uzun, nr. 13, Giurgiu</b>					
Asistent medical		PL		principal	3
Asistent medical		PL			1
Instructor de educație		M			2
Infirmieră		G			4
<b>Total</b>					<b>10</b>
<b>1."Constantin" - strada Alexandru Vlahuta, nr. 3, Giurgiu</b>					
	șef serviciu	S		II	1
Asistent medical		PL		principal	4
Instructor de educație		M			3
Infirmiera		M/G			3
<b>Total</b>					<b>11</b>
<b>2."Teodora" - strada Dan Barbilian, nr. 50, Giurgiu</b>					
Asistent medical		PL		principal	2
Asistent medical		PL			1
Instructor de educație		M			4
Infirmiera		G			4
<b>Total</b>					<b>11</b>
<b>3."Gabriela" - str. Baci, nr. 1, Giurgiu</b>					
Asistent medical		PL		principal	1
Asistent medical		PL			1
Instructor de educație		M			4
Infirmiera		G			4
<b>Total</b>					<b>10</b>
<b>1."ANSALONI" - str. Șelari, nr.27, Giurgiu</b>					
	șef serviciu	S		II	1
Inspector de specialitate		S		II	1
Asistent medical		PL		principal	1
Instructor de educație		M			5
Îngrijitoare		G			1
<b>Total</b>					<b>9</b>
<b>2.Casa Dunării - str. Dunării, nr.144</b>					
Asistent medical		PL		principal	1
Educatoare		PL			1
Instructor de educație		M			2
Infirmieră		G			4
<b>Total</b>					<b>8</b>
<b>1."Daniela"-strada 1 Decembrie 1918, nr. Giurgiu</b>					
	șef serviciu	S		II	1
Inspector de specialitate		S		IA	1
Asistent medical		PL		principal	2

Instructor de educație		M			4
Infirmiera		G			4
<b>Total</b>					<b>12</b>
<b>2."Casa mea" - strada Baciui, nr. 26, Giurgiu</b>					
Instructor de educație		M			5
Infirmieră		M/G			1
<b>Total</b>					<b>6</b>
<b>3."Casa Albastra" - str. Aurel Vlaicu, nr.20, Giurgiu</b>					
Psiholog		S		practicant	1
Educatoare		PL			1
Instructor de educație		M			5
<b>Total</b>					<b>7</b>
<b>1.Centrul de recuperare si "respiro" - strada Libertății, nr. 22, Giurgiu</b>					
	<b>șef serviciu</b>	S		II	1
Inspector de specialitate		S		II	1
Medic fizioterapeut		S		primar	1
Medic neuropsihiatru		S		specialist	1
Kinetoterapeut		S			1
Psiholog		S		practicant	1
Logoped		S			1
Asistent medical baln.		PL		pr.	1
Maseur		PL			1
Maseur		M			1
Instructor de educație		M			3
Infirmiera		G			3
Ingrijitor		G			1
Paznic		M/G			2
Șofer		M/G		I	1
<b>Total</b>					<b>20</b>
<b>2. Echipa mobilă pentru copiii cu dizabilități</b>					
Medic fizioterapeut		S		specialist	1
Kinetoterapeut		S			1
Asistent medical fizioterapie		PL			1
Psiholog		S		specialist	1
Logoped		S			1
Maseur		M			1
Șofer		M/G		I	1
<b>Total</b>					<b>7</b>
<b>3."Mihaela" - strada Miron Costin, nr. 45, Giurgiu</b>					
Asistent medical		PL		principal	1
Asistent medical		PL			3
Instructor de educație		M			2
Infirmiera		G			4
<b>Total</b>					<b>10</b>
<b>4.Apartament 27</b>					
Instructor de educație		M			3
<b>5.Apartament 43 - str. 1 Decembrie 1918, nr.43, bloc 309, ap.10, Giurgiu</b>					
Instructor de educație		M			3
<b>1.Centrul de zi "Luceafărul" - strada 1 Decembrie 1918, nr. 83, Giurgiu</b>					
	<b>șef serviciu</b>	S		II	1
Asistent social		S			1
Asistent medical		PL		principal	1

Instructor de educație		M			3
Magaziner		M			1
Îngrijitoare		G			2
Paznic		M/G			5
<b>Total</b>					<b>14</b>
<b>2.Centrul de tranzit pentru protecția și asistența tinerilor repatriați și a tinerilor victime ale exploatării, traficului de ființe umane</b>					
Psiholog/sociolog		S			1
Instructor de educație		M			5
Supraveghetor de noapte		G			2
Îngrijitoare		G			1
Paznic		G			3
<b>Total</b>					<b>12</b>
<b>3."Speranța" - strada Parcului, nr. 16, Giurgiu</b>					
Instructor de educație		M			5
<b>4."Casa noastră" - șoseaua Bălănoaiei, nr. 13, Giurgiu</b>					
Inspector de specialitate		S			1
Asistent medical		PI		pr	1
Asistent medical		PI			1
Educator		PI			2
Instructor de educație		M			2
<b>Total</b>					<b>7</b>
<b>Complexul de Servicii Sociale Giurgiu</b>					
<b>1. Compartimentul de intervenție în regim de urgență - telefonul copilului</b>					
<b>2. Centrul maternal</b>					
<b>3. Centrul de ocrotire pentru mame și copii victime ale violenței în familie</b>					
<b>4. Centrul de primire în regim de urgență și de evaluare a copilului</b>					
	<b>șef serviciu</b>	S		II	1
Asistent social		S		principal	1
Psiholog		S		principal	1
Inspector de specialitate		S		II	4
Asistent medical		PL		principal	2
Asistent medical		PL			2
Referent		M		I	1
Referent		M		II	1
Educatoare		PI			1
Instructor de educație		M			2
Administrator		M		I	1
Supraveghetor de noapte		G			3
Înfirmieră		G			6
Îngrijitoare		G			4
Spălătoreasă		G			2
Muncitor calificat ( bucătar )		G		III	1
Muncitor calificat ( bucătar )		G		IV	1
Muncitor calificat întreținere		G		II	1
Muncitor calificat întreținere		G		III	1
Paznic		G			3
<b>Total</b>					<b>39</b>
<b>Apartment social "Bambini în urgenza"</b>					
Asistent medical		PL			1
Instructor de educație		M			4

<b>Total</b>					<b>5</b>
<b>CENTRE PENTRU ADULTI CU HANDICAP</b>					
<b>Casa COMBER - Fdt. Bujorului nr. 27</b>					
	<b>şef serviciu</b>	S		II	1
Asistent medical		PL		principal	1
Instructor de educație		M			5
Infirmieră		G			3
<b>Total</b>					<b>10</b>
<b>Locuință protejată - PHARE - str. Decebal nr. 99</b>					
Inspector de specialitate		S		II	1
Asistent medical		PL		principal	1
Instructor de educație		M			8
<b>Total</b>					<b>10</b>
<b>Locuință protejată - Ap. 21</b>					
Asistent medical		PL			1
Instructor de educație		M			2
<b>Total</b>					<b>3</b>
<b>Locuință protejată - Ap. 22</b>					
Instructor de educație		M			3
<b>Locuință protejată - Ap.69</b>					
Asistent medical		PL		principal	1
Instructor de educație		M			3
Infirmieră		G			1
<b>Total</b>					<b>5</b>
<b>Locuință protejată - Ap.71</b>					
Asistent medical		PL		principal	1
Instructor de educație		M			4
<b>Total</b>					<b>5</b>
<b>Centrul de recuperare și reabilitare neuropsihiatrică OINACU</b>					
	<b>Şef serviciu</b>	S		II	1
Psiholog		S		specialist	1
Kinetoterapeut		S			1
Medic medicina generala		S		specialist	1
Asistent medical		PL			5
Referent (lucrător social)		M		I	1
Instructor de ergoterapie		M			1
Administrator		M		I	1
Muncitor calificat (focist)		M/G		I-III	5
Infirmiera		G			14
Ingrijitor		G			5
Spalatoreasa		G			3
Paznic		G			5
<b>Total</b>					<b>44</b>
<b>Centrul îngrijire și asistență GRĂDINARI</b>					
	<b>asistent medical coord.</b>	PL		principal	1
Asistent medical		PL		principal	3
Asistent medical		PL			1
Infirmieră		G			8
<b>Total</b>					<b>13</b>
<b>Centrul de recuperare și reabilitare neuropsihiatrică IZVOARELE</b>					
	<b>Şef serviciu</b>	S		I	1

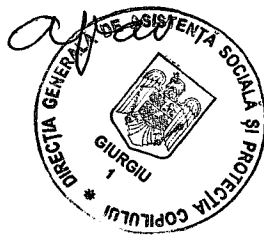


Referent (lucrător social)		M		II	1
Asistent medical		PL		principal	1
Infirmieră		G			9
<b>Total</b>					<b>12</b>
<b>Locuință protejată 1 IZVOARELE</b>					
Asistent medical		PL			1
Infirmieră		G			4
<b>Total</b>					<b>5</b>
<b>Locuință protejată 2 IZVOARELE</b>					
Infirmieră		G			5
<b>CENTRUL DE INTEGRARE PRIN TERAPIE OCUPAȚIONALĂ TÂNTAVA</b>					
	<b>Șef serviciu</b>	S		II	1
Medic		S		specialist	1
Referent		M		II	1
Ergoterapeut		M			1
Asistent medical		PL		principal	7
Asistent med. fiziot. și masaj		PL		principal	1
Asistent medical igienă		PL			1
Instructor de educație		M			4
Instructor de ergoterapie		M			4
Supraveghetor de noapte		M/G			3
Administrator		M		I	1
Magaziner		M			1
Referent (funcționar adm.)		M		I	1
Muncitor calificat (focist)		M/G		I-III	5
Infirmier		G			17
Spalatoarea		G			3
Îngrijitoare		G			8
Muncitor calificat (bufetier)		G		IV	5
Muncitor calificat (tractorist)		G		II	1
Șofer		M/G		I	1
Paznic		M/G			8
<b>Total</b>					<b>75</b>
<b>CENTRUL DE RECUPERARE ȘI REABILITARE NEUROPSIHICĂ CÂRPENIȘ</b>					
	<b>Șef serviciu</b>	S		II	1
Psiholog		S		specialist	1
Medic medicina generală		S		specialist	1
Asistent medical		PL		principal	3
Asistent medical		PL			2
Asistent med. coord.		PL		principal	1
Referent (lucrător social)		M		I	1
Sora medicală		M		principal	1
Instructor de ergoterapie		M			1
Administrator		M		I	1
Magaziner		M		II	1
Muncitor calificat (bucătar)		M/G		IV	3
Infirmiera		G			13
Îngrijitor		G			4
Spalatoarea		G			3
Paznic		G			4
<b>Total</b>					<b>41</b>

<b>COMPLEXUL DE SERVICII SOCIALE -BOLINTIN VALE</b>					
<b>A. Personal administrativ și comun</b>					
	șef serviciu	S		II	1
Medic medicina generala		S		specialist	1
Medic psihiatru		S		primar	1
Psiholog		S		specialist	1
Kinetoterapeut		S			1
Instructor de ergoterapie		M			1
Inspector de specialitate		S		I	1
Asistent medical coord.		PL			1
Administrator		M		I	1
Muncitor calificat ( bucătar )		M/G		II-IV	3
Muncitor calificat ( fochist )		M/G		IV	4
Muncitor calificat ( lenj.)		M/G		III	1
Spalatoarea		G			2
Paznic		M/G			4
<b>Total</b>					<b>23</b>
<b>B. Centrul de îngrijire și asistență</b>					
Asistent medical		PL		principal	3
Asistent medical		PL			2
Infirmier		G			10
Supraveghetor de noapte		G			1
Îngrijitoare		G			2
<b>Total</b>					<b>18</b>
<b>C. Centrul de recuperare și reabilitare neuropsihiatrică</b>					
Asistent medical		PL		principal	2
Asistent medical		PL			3
Supraveghetor de noapte		G			1
Infirmier		G			15
Îngrijitoare		G			4
<b>Total</b>					<b>25</b>
<b>Total Complex de Servicii Sociale - Bolintin Vale</b>					<b>66</b>
<b>CĂMINUL PENTRU PERSOANE VÂRSTNICE - MIRONEȘTI</b>					
	Șef serviciu	S		II	1
Psiholog		S		specialist	1
Referent		M		II	1
Administrator		M		I	1
Magaziner		M			1
Asistent medical		PL		principal	4
Asistent medical		PL			1
Infirmieră		G			8
Îngrijitoare		G			4
Spalatoarea		G			2
Muncitor calificat-bucatar		M/G		IV	2
Muncitor calificat întreținere		M/G		II-IV	2
Paznic		M/G			4
Muncitori întreținere curte		G		nec.	3
Șofer		M/G		I	1
<b>Total</b>					<b>36</b>

<b>DIRECTIA ECONOMICA</b>					
<b>Serviciul Financiar-contabil și buget</b>					
	<b>Sef serviciu</b>	S		II	1
Consilier		S	superior		3
Consilier		S	principal		2
Consilier		S	asistent		5
Referent		M	superior		4
<b>Total</b>					<b>15</b>
<b>Compartimentul Achiziții publice</b>					
Consilier		S	principal		1
Consilier		S	asistent		2
Consilier		S	debutant		2
<b>Total</b>					<b>5</b>
<b>DIRECTIA ADMINISTRATIVĂ</b>					
<b>Director</b>		S		II	1
<b>Serviciul Administrativ</b>					
	<b>Sef serviciu</b>	S		II	1
<b>1.Compartimentul Registratură și arhivă</b>					
Inspector de specialitate		S		II	1
Referent		M		II	1
<b>2.Compartimentul Administrativ</b>					
Inspector		SSD		IA	1
Administrator		M		I	1
Șofer		M/G		I	4
Ingrijitor		G		I	3
<b>Total</b>					<b>12</b>
<b>Compartimentul Întreținere și Reparații</b>					
muncitor calificat - electrician		M/G		I	1
muncitor calificat - instalator		M/G		I	1
muncitor calificat - mecanic		M/G		I-II	2
<b>Total</b>					<b>4</b>
<b>Total general</b>					<b>904</b>

**DIRECTOR EXECUTIV,  
ADELINA PAVEL**



Întocmit,  
Simion Maria

*[Handwritten signature]*