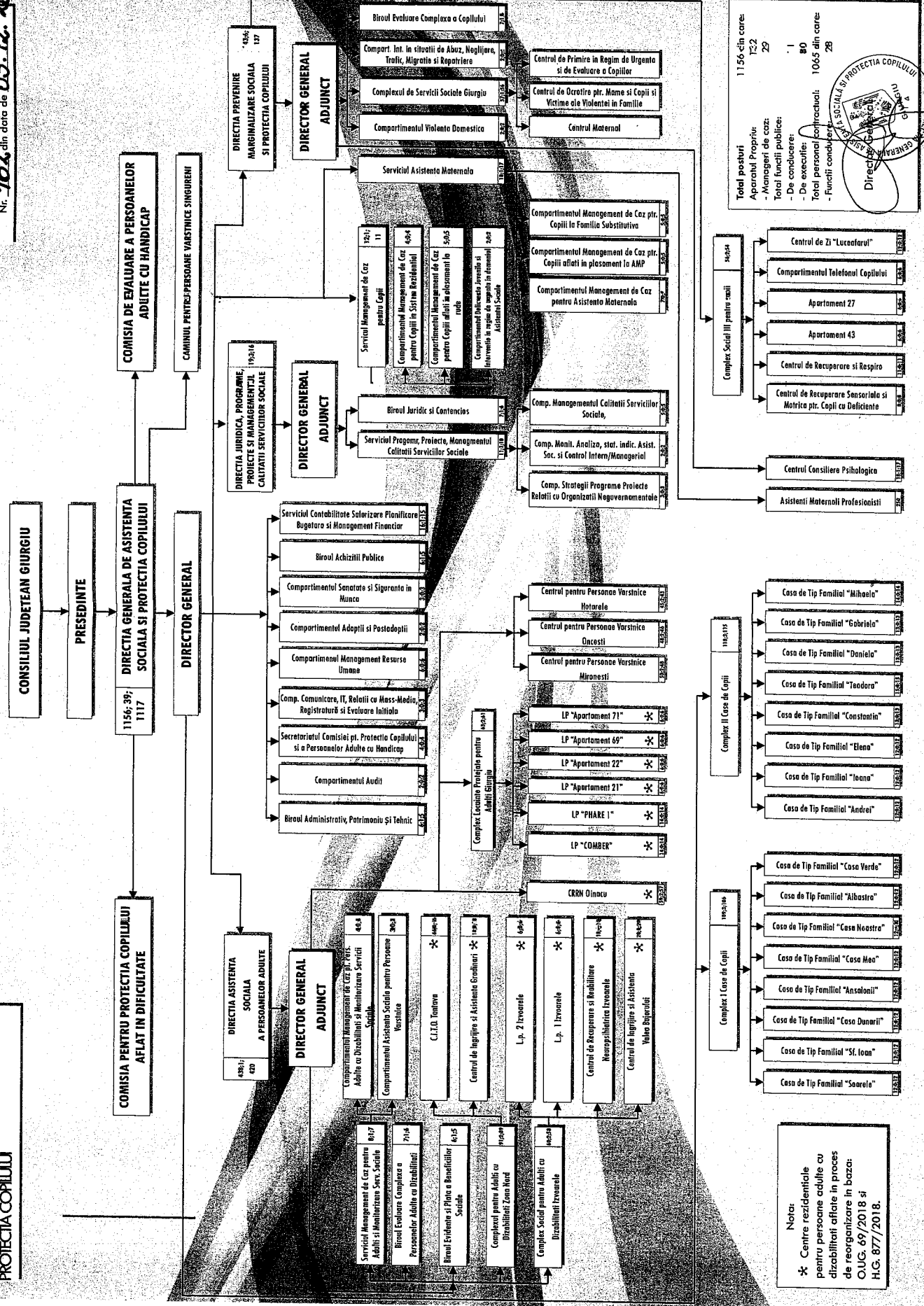


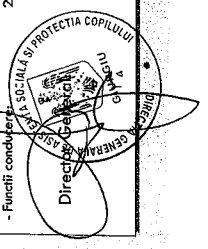
**ORGANIGRAMA
DIRECTIEI GENERALE DE ASISTENTA SOCIALA SI
PROTECTIA COPILULUI**

Anexa Nr. 1
La Hotararea Consiliului Județean Giurgiu
Nr. 162 din data de 03.12.2019



Total posturi 1156 cîn care:

Aparatul Propriu:	122
- Manageri de caz:	29
Total funcții publice:	1
- De conducere:	80
Total personal contractual:	1065 din care:
- Funcții conducere:	29



Nota:
* Centre rezidențiale pentru persoane adulte cu dizabilități aflate în proces de reorganizare în baza: O.U.G. 69/2018 și H.G. 877/2018.

DIRECȚIA GENERALĂ DE ASISTENȚĂ SOCIALĂ ȘI PROTECȚIA COPILULUI

STAT DE FUNCȚII

Nr. crt.	STRUCTURA	FUNCȚIA PUBLICĂ		Clasa	Gradul profesional	Gradul/ Treapta de salarizare	Nivelul studiilor	Funcția contractuală		Gradul/ Treapta profesională	Nivelul studiilor	Număr posturi
		de conducere **	de execuție					de conducere	de execuție			
1.	<i>vacant</i>	Director General				II	S					1
1.	Compartiment audit				superior		S					
	<i>vacant</i>		auditor	I	superior		S					1
2.	Compartimentul Managementul Resurselor umane		auditor	I								
			consilier	I	superior		S					
			consilier	I	superior		S					
			consilier	I	asistent		S					
	<i>vacant</i>		consilier	I	debutant		S					1
	<i>temporar vacant</i>		referent	III	superior		M					
			referent	III	superior		M					
3.	Compartimentul Sănătate, Securitate în muncă											
			consilier	I	asistent		S					
			referent	III	superior		M					
			referent	III	superior		M					
4.	Secretariatul Comisiei pentru Protecția Copilului și al Comisiei de Evaluare a Persoanelor Adulte cu Handicap											
			consilier	I	superior		S					
			consilier	I	principal		S					
			referent	III	superior		M					
									referent	II	M	1
5.	Compartimentul Adopții și Postadopții											
			consilier juridic	I	principal		S					
									asistent social	principal		1
	Serviciul Management de caz pentru copii											

Hotărârea nr. 162/03.12.201.
a Consiliului Județean Giurgiu

6.	1. Compartimentul Management de caz pentru copii în sistem rezidențial	șef serviciu					II	S				
		consilier	I	superior				S				
		consilier	I	principal				S				
		consilier	I	asistent				S				
										inspector de specialitate	debutant	S 1
	2. Compartimentul Management de caz pentru copii aflați în plasament la rude											
		consilier	I	superior				S				
		consilier	I	superior				S				
		consilier	I	superior				S				
		referent	III	superior				M				
										inspector de specialitate	II	S 1
	3. Compartimentul Delincvență juvenilă și intervenție în regim de urgență în domeniul asistenței sociale											
		consilier	I	superior				S		asistent social		S 1
7.	Serviciul Asistență maternală											
	<i>vacant</i>											
	1. Compartimentul Management de caz pentru Asistență maternală	șef serviciu					II	S				1
		consilier	I	superior				S				
		consilier	I	superior				S				
		consilier	I	principal				S				
		consilier	I	principal				S				
										asistent social		S 1
										inspector de specialitate	II	S 2

	2. Compartimentul Management de caz pentru copii aflați în plasament la AMP											
		consilier	I	superior				S				

	<i>vacant</i>		consilier	I	superior				S													1	
	<i>vacant</i>		consilier	I	principal				S													1	
			inspector	I	principal				S													1	
																				inspector de specialitate	II	S	1
	3. Compartimentul Management de caz pentru copii la familie substitutivă																						
			consilier	I	superior				S														
	<i>vacant</i>		consilier	I	principal				S														1
			referent	III	superior				M														
	ocupate																			inspector de specialitate	IA	S	1
	<i>vacante</i>																			inspector de specialitate	II	S	1
																				asistenți maternali		M/G	160
																				profesionști		M/G	90
																				asistenți maternali		M/G	
																				profesionști			
	8. Compartimentul Comunicare, IT, relații cu mass-media, registratură și evaluare inițială																						
			consilier	I	superior				S														
			consilier	I	superior				S														
																				referent	II	M	1
	9. Serviciul Contabilitate-salarizare, planificare bugetară și management financiar																						
	<i>vacant</i>																						
			șef serviciu																				1
			consilier	I	superior				S														
			consilier	I	superior				S														
			consilier	I	superior				S														
			consilier	I	superior				S														
			consilier	I	superior				S														
			consilier	I	superior				S														
			consilier	I	superior				S														
			consilier	I	superior				S														
			consilier	I	superior				S														
			consilier	I	superior				S														
			consilier	I	superior				S														
			consilier	I	superior				S														
			referent	III	superior				M														1
	<i>vacant</i>		referent	III	superior				M														
			referent	III	superior				M														
			referent	III	superior				M														

			referent	III	asistent	M						
10.	Biroul Achiziții publice											
	<i>vacant</i>	șef birou									1	
			consilier achiziții publice	I	principal	S						
			consilier achiziții publice	I	principal	S						
			consilier achiziții publice	I	asistent	S						
	temporar vacant		consilier achiziții publice	I	asistent	S						
	<i>vacant</i>		consilier achiziții publice	I	asistent	S					1	
11.	Biroul Administrativ, patrimoniu și tehnic											
							șef birou			II	S	1
								inspector de specialitate		I	S	1
								inspector	IA	IA	SSD	1
								referent	IA	IA	M	1
								referent	II	II	M	1
								îngrijitoare			G	1
	SERVICIILE SOCIALE PENTRU COPII ÎN SUBORDINEA DIRECTORULUI GENERAL											
12.	Complex 1 - Case de copii											
							șef centru			II	S	1
							coordonator personal de specialitate				S	2
								psihopedagog			S	2
								inspector de specialitate	II	II	S	2
								administrator	I	I	M	2
								muncitor calificat întreținere	I	I	M/G	2
								muncitor necalificat			G	2
a.	Casa de tip familial "Soarele"											
								asistent medical		principal	PI	4
								asistent medical			PI	1

14. Biroul Juridic și Contencios	șef birou							II	S					
		consilier juridic I				principal			S					
	<i>vacant</i>	consilier juridic I				principal			S					1
		consilier juridic I				asistent			S					
	<i>vacant</i>	consilier juridic I				asistent			S					1
	<i>vacant</i>	consilier juridic I				asistent			S					1
		consilier juridic I				debutant			S					
Serviciul Programe, Proiecte, Managementul calității serviciilor sociale														
15. Managementul calității serviciilor sociale														
	<i>vacant</i>							II						1
a. Compartimentul Managementul calității serviciilor sociale	șef serviciu													
		consilier I				superior			S					
		consilier I				superior			S					
		consilier I				superior			S					
		consilier I				superior			S					
	<i>vacant</i>	consilier I				principal			S					1
Compartimentul Strategii, programe, proiecte, relații cu organizații guvernamentale														
	<i>vacant</i>	consilier I				debutant					inspector de specialitate		debutant	S 2
b. Compartimentul Monitorizare, Analiză Statistică Indicatori Asistență Socială și Control intern/manAGERIAL														
		consilier I				superior			S					
	<i>vacant</i>	consilier I				asistent			S					
III. DIRECȚIA ASISTENȚĂ SOCIALĂ A PERSOANELOR ADULTE														
	<i>vacant</i>	Director General Adjunct						II	S					1
16. Biroul Evidență și plată a beneficiilor sociale	șef birou													
		consilier I				superior			S					
		consilier I				principal			S					
		consilier I				asistent			S					

		referent	III superior	M		inspector de specialitate		S	1
17.	Biroul Evaluare complexă a persoanelor adulte cu handicap						inspector de specialitate	I	S
					șef birou		asistent social	II	S
							medic expert în recuperarea capacității de muncă	principal	S
							medic medicină generală	specialist	S
							medic medicină generală	primar	S
							inspector de specialitate	IA	S
							inspector de specialitate	II	S
18.	Serviciul Management de caz pentru adulți și monitorizare servicii sociale vacant								
	1. Compartimentul Management de caz pentru persoane adulte cu dizabilități și monitorizare servicii sociale vacant			S	șef serviciu				1
		consilier	I superior	S					
		consilier	I asistent	S					
		consilier	I asistent	S					
		consilier	I asistent	S					1
	2. Compartimentul Asistență Socială Persoane vârstnice vacant								
		consilier	I principal	S					1
		consilier	I asistent	S					
							asistent social		S
19.	SERVICIILE SOCIALE PENTRU ADULȚI CU HANDICAP Complex Locuințe protejate pentru adulți Giurgiu								
					șef centru coordonator personal de specialitate			II	S
									S

										instructor de educație infermieră		M	4
												G	1
20.	Centrul de Recuperare și Reabilitare Neuropsihiatrică Oinacu								șef centru coordonator personal de specialitate		II	S	1
											II	S	1
									asistent social			S	1
									psiholog	practicant		S	1
									kinetoterapeut			S	1
									inspector de specialitate	I	S	1	
									medic psihiatru specialist	specialist	S	1	
									medic med. generală	primar	S	1	
									lucrător social		M	1	
									asistent medical	principal	PL	2	
									asistent medical		PL	3	
									maseur		M	1	
									instructor de ergoterapie		M	2	
									administrator	I	M	1	
									muncitor calificat foclist	I-III	M/G	5	
									muncitor calificat întreținere	III	M/G	1	
									muncitor ne calificat		G	1	
									infermieră		G	17	
									îngrijitoare		G	6	
									spălătoareasă		G	5	
									paznic		G	5	
									șofer	I	M/G	1	
21.	Complexul social pentru adulți cu dizabilități izvoarele											S	1
									șef centru coordonator personal de specialitate	II	S	1	
											S	1	
									psiholog	practicant	S	1	

a.	Centrul de Integrare prin Terapie Ocupațională Tîntava									lucrător social			M	1	
										ergoterapeut				M	1
										asistent medical	principal			PI	7
										asistent medical fizioterapie și masaj	principal			PI	1
										asistent medical igienă				PI	1
										instructor de educație				M	4
										instructor de ergoterapie				M	3
										supraveghetor de noapte				M/G	3
										administrator	I			M	1
										magaziner				M	1
										referențiar (funcționar adm.)	I			M	1
										muncitor calificat - focist	I-III			M/G	5
		b.	Centrul de Îngrijire și Asistență Grădinari								muncitor calificat întreținere	III			M/G
									infermieră				G	16	
									spălătoreasă				G	2	
									îngrijitoare				G	8	
									muncitor calificat bufetier	IV			G	4	
									șofer	I			M/G	1	
									paznic				M/G	5	
										instructor de ergoterapie				M	1
										asistent medical	principal			PI	5
										asistent medical				PI	1
										infermier				G	8
										muncitor calificat paznic	II			G	1
													2		
23.	Centrul pentru Persoane vârstnice Oncești														

												asistent medical	principal	PI	5
												asistent medical	debutant	PI	1
												maseur		M	1
												infermieră		G	8
												îngrijitoare		G	8
												spălătoreasă		G	2
												muncitor calificat - bucătar	IV	M/G	2
												muncitor calificat - întreținere	II-IV	M/G	2
												muncitor calificat - fochist	II	M/G	5
												paznic		M/G	4
												muncitor necalificat		G	3
												șofer	I	M/G	1
25.	Centrul pentru persoane vârstnice														
	Hotarele														
									șef centru				II	S	1
									coordonator personal de specialitate					S	1
												medic med gen	specialist	S	1
												psihiolog	practicant	S	1
												asistent social		S	1
												lucrător social		M	1
												asistent medical		FI	5
												asistent medical	debutant	FI	1
												infermieră		G	6
												administrator	I	M	1
												magaziner		M	1
												îngrijitoare		G	6
												spălătoreasă		G	2
												muncitor calificat - bucătar	IV	M/G	2
												muncitor		G	1
												muncitor calificat întreținere	II	G	2
												muncitor calificat fochist:	III	G	3

										muncitor ne calificat	I	G	3
										șofer	I	M/G	1
										paznic		M/G	5
DIRECȚIA PREVENIRE MARGINALIZARE SOCIALĂ ȘI PROTECȚIA COPILULUI													
IV.									Director General Adjunct			S	1
26.								șef birou			II	S	1
										medic pediatru	specialist	S	1
										psihopedagog		S	1
										asistent social	practician	S	1
										inspector de specialitate	IA	S	2
										inspector de specialitate	I	S	1
27. Compartimentul Violență domestică													
										asistent social		S	1
										inspector de specialitate	I	S	1
28. Compartimentul Intervenție în situații de abuz, neglijare, trafic, migrație și repatriere													
										inspector de specialitate	II	S	2
29. Centrul Consiliere psihologică													
								șef centru					1
										psiholog	principal		2
										psiholog	specialist		2
										psiholog	practician		12
										psiholog	stagiar		1
30. Complexul de Servicii Sociale Giurgiu													
1. Centrul maternal													

2. Centrul de ocrotire pentru mame și copii victime ale violenței în familie										șef centru						asistent social	II	S	1
																asistent social	debutant	S	1
																psiholog	practicant	S	2
																asistent medical	principal	PI	3
																asistent medical	principal	PI	4
																lucrător social		M	3
																instructor de educație		M	6
																administrator	I	M	1
																supravegheor de noapte		G	6
																infirmieră		G	6
																îngrijitoare		G	7
																spălătoreasă		G	2
																muncitor calificat bucătar	III-IV	G	4
																muncitor calificat întreținere	II	G	2
																muncitor calificat întreținere	III	G	3
																șofer	I	M/G	1
																paznic		M/G	4
31. Complex social III pentru copii										șef centru							II	S	1
										coordonator personal de specialitate								S	1
																asistent social		S	1
																inspector de specialitate	II	S	1
																administrator	I	M	1
																muncitor calificat întreținere	I	M/G	1
																muncitor necalificat		G	1

17

