

ROMÂNIA
JUDEȚUL GIURGIU
CONSILIUL JUDEȚEAN GIURGIU

HOTĂRÂRE

privind aprobarea modificării structurii organizatorice, organigramei și statului de funcții ale
Spitalului Județean de Urgență Giurgiu

CONSILIUL JUDEȚEAN GIURGIU,
întrunit în ședință extraordinară,

Având în vedere:

- referatul de aprobare nr.17131 din 30 septembrie 2021 al președintelui;
- raportul de specialitate nr.17139 din 30 septembrie 2021 al Compartimentului resurse umane, salarizare și coordonarea activității instituțiilor publice de cultură;
- adresele nr.21957 și nr.21953 din 30 septembrie 2021 a Spitalului Județean de Urgență Giurgiu;
- avizul Direcției de sănătate publică a județului Giurgiu exprimat prin adresa nr.5207 din 30 septembrie 2021;
- avizul nr.16/06.10.2021 al Comisiei pentru sănătate și protecție socială;
- avizul nr.71/06.10.2021 al Comisiei juridice, ordine publică și situații de urgență;
- prevederile Legii nr.95/2006 privind reforma în domeniul sănătății, republicată, cu modificările și completările ulterioare și ale art.9 alin.(1) și (3) din Ordonanța de Urgență a Guvernului nr.3/2021 privind unele măsuri pentru recrutarea și plata personalului implicat în procesul de vaccinare împotriva COVID-19 și stabilirea unor măsuri în domeniul sănătății;
- prevederile art.18 alin.(1) lit.b) din Ordonanța de Urgență a Guvernului nr.162/2008 privind transferul ansamblului de atribuții și competențe exercitate de Ministerul Sănătății către autoritățile administrației publice locale, cu modificările și completările ulterioare;
- prevederile art.15 lit.b) și c) din Hotărârea Guvernului nr.56/2009 pentru aprobarea Normelor metodologice de aplicare a Ordonanței de Urgență a Guvernului nr.162/2008;
- Hotărârea Consiliului Județean Giurgiu nr.168 din 28 iulie 2010 privind aprobarea preluării de către Consiliul Județean Giurgiu a managementului asistenței medicale pentru Spitalul Județean de Urgență Giurgiu;
- Hotărârea Consiliului Județean Giurgiu nr.104 din 07 iunie 2016 privind aprobarea modificării structurii organizatorice a Spitalului Județean de Urgență Giurgiu;
- Ordinului ministrului sănătății nr.1224/2010 privind aprobarea normativelor de personal pentru asistența medicală spitalicească, precum și pentru modificarea și completarea Ordinului ministrului sănătății publice nr.1778/2006 privind aprobarea normativelor de personal;
- prevederile Legii nr.153/2017 privind salarizarea personalului plătit din fonduri publice, cu modificările și completările ulterioare;
- prevederile Legii nr.53/2003 privind Codul Muncii, cu modificările și completările ulterioare;
- prevederile Ordinului ministrului sănătății nr.1470/2011 pentru aprobarea criteriilor privind angajarea și promovarea în funcții, grade și trepte profesionale a personalului contractual din unitățile sanitare publice din sectorul sanitar, cu modificările și completările ulterioare
- prevederile art.173 alin.(2) lit.c), alin.(5) lit.b), art.182 alin.(1) și alin.(4) raportat la art.139 alin.(1), art.197 alin.(1), (3)-(5), art.198 alin.(1)-(2) și art.200 din O.U.G. nr.57/2019 privind Codul administrativ, cu modificările și completările ulterioare;

În temeiul art.196 alin.(1) lit.a) din Ordonanța de Urgență a Guvernului nr.57/2019 privind Codul administrativ, cu modificările și completările ulterioare,

HOTĂRĂȘTE:

Art.1. Se aprobă modificarea structurii organizatorice, organigramei și statului de funcții ale Spitalului Județean de Urgență Giurgiu, conform anexelor nr.1-3 care fac parte integrantă din prezenta hotărâre.

Art.2. Anexa la Hotărârea nr.104 din 07 iunie 2016 privind aprobarea modificării structurii organizatorice a Spitalului Județean de Urgență Giurgiu, se modifică corespunzător.

Art.3. Începând cu data prezentei Hotărârea Consiliului Județean Giurgiu nr.169/29 iulie 2021 privind modificarea structurii organizatorice, organigramei și statului de funcții ale Spitalului Județean de Urgență Giurgiu își încetează aplicabilitatea.

Art.4. Prezenta hotărâre se comunică Instituției Prefectului-Județul Giurgiu în vederea exercitării controlului de legalitate, Spitalului Județean de Urgență Giurgiu, Compartimentului resurse umane, salarizare și coordonarea activității instituțiilor publice de cultură pentru ducere la îndeplinire și se aduce la cunoștință publică prin grija secretarului general al județului.

PREȘEDINTE,

Dumitru Beianu

CONTRASEMNEAZĂ,

SECRETAR GENERAL AL JUDEȚULUI,

Aurelia Brebenel

Giurgiu, 07 octombrie 2021

Nr.237

Adoptată cu 31 voturi „pentru”, 0 voturi „împotriva” și 0 „abțineri”.

SPITAL Județean de Urgența GIURGIU		
Secția medicina internă	70 paturi, din care	
Compartiment diabet zaharat, nutriție și boli metabolice	15 paturi	
Compartiment nefrologie	7 paturi	
Din care dializa peritoneală	2 paturi	
Compartiment gastroenterologie	8 paturi	
Secția Cardiologie	45 paturi, din care:	
Compartiment terapie intensivă coronarieni	8 paturi	
Secția pediatrie	37 paturi	
Secția OG	37 paturi	
Compartiment neonatologie	22 paturi	
din care:		
comp. prematuri	7 paturi	
Secția chirurgie generală	70 paturi din care:	
Comp. urologie	6 paturi	
Compartiment chirurgie toracică	5 paturi	
Secția Ortopedie-traumatologie	29 paturi, din care:	
Compartiment ortopedie pediatrică	4 paturi	
Secția ATI	15 paturi	
Secția Neurologie	65 paturi	
Din care:		
Comp Recuperare neuromotorie	10 paturi	
Compartiment Oftalmologie	6 paturi	
Compartiment ORL	8 paturi	
Secția Boli infecțioase	40 paturi	
Comp. boli infecțioase HIV/SIDA	10 paturi	
Statie de Hemodializa	3 aparate	
Secția psihiatrie acuti	45 paturi	situate în sat Vadu Lat com Bucsani
Secția psihiatrie cronici	25 paturi	situate în sat Vadu Lat com Bucsani
Unitate de primiri urgente	2 paturi	
Cabinet medicina dentara de urgenta		
Statie de hemodializa	3 aparate	
	TOTAL PATURI	524

Insoțitori 40 paturi
Spitalizare de zi 25 paturi
Din care: - spitalizare de zi – oncologie medicala 6paturi
Spitalizare de zi HIV/SIDA 10 paturi
Unitate de transfuzie sanguina
Bloc operator
Sala de operatii ortopedie si traumatologie
Sala de operatii obstetrica-ginecologie
Sala de operatii oftalmologie
Sterilizare
Farmacie cu punct de lucru in Vadu Lat
Laborator analize medicale cu punct de lucru in Vadu Lat
Laborator radiologie si imagistica medicala
Serviciul de anatomie patologica
- Comp. Citologie
- Comp.histopatologie
- Comp.prosectura
Compartiment endoscopie
Compartiment explorari functionale
Compartiment de prevenire si control al infectiilor nosocomiale cu punct de lucru in Vadu Lat
Serviciul judetean de medicina legala*
Cabinet oncologie medicala
Cabinet planificare familiala
Cabinet diabet zaharat, nutritie si boli metabolice
Cabinet medicina sportiva
Cabinet asistenta sociala (Vad Lat)
Dispensar TBC Giurgiu*
Dispensar TBC Mogosesti
Cabinet boli infectioase-profilaxia, terapia antirabica si monitorizare boli infectioase
Cabinet de stomatologie HIV/SIDA
Ambulatoriu integrat cu cabinet in specialitatile:
-cardiologie;
-chirurgie generala;
-chirurgie toracica;
-ortopedie si traumatologie;
-obstetrica-ginecologie;
-dermatovenerologie;
-neurologie;
-oftalmologie;
-ORL;
-urologie;

-pediatrie;
-medicina interna;
-nefrologie
-gastroenterologie
-endocrinologie
-medicina muncii
-psihatrie (Vad Lat)
Serviciul de evaluare si statistica medicala
Aparat functional

Laboratoarele deservesc atat paturile cat si ambulatoriu integrat.

La nivelul Spitalului Judetean de Urgenta Giurgiu functioneaza Centru Judetean de Diabet zaharat, nutritie si boli metabolice

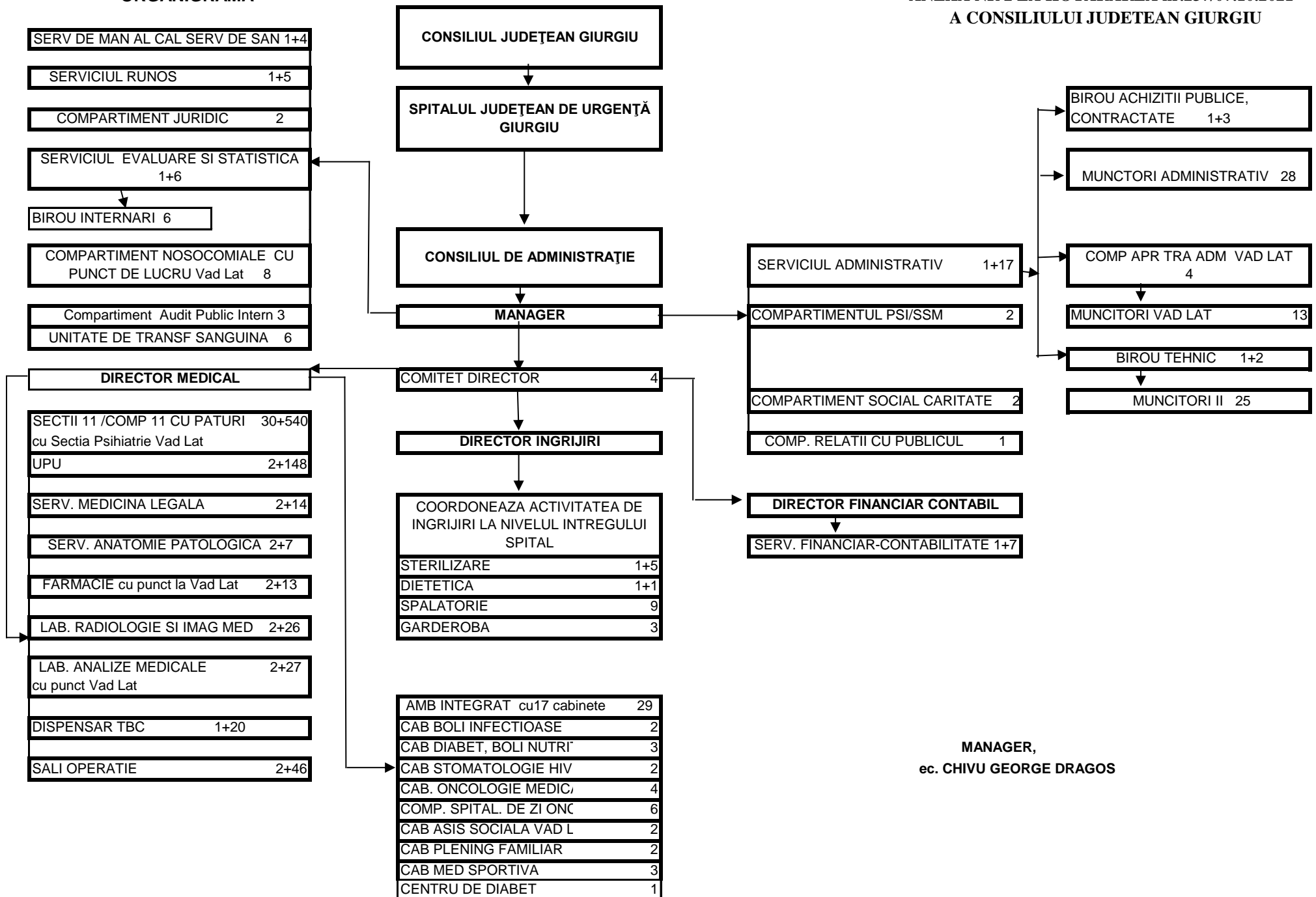
*functioneaza in Soseaua Alexandriei nr 7-9

**PREȘEDINTE,
Dumitru Beianu**

**SECRETAR GENERAL AL JUDEȚULUI,
Aurelia Brebenel**

ORGANIGRAMA

ANEXA NR 2 LA HOTARAREA nr.237/07.10.2021 A CONSILIULUI JUDEȚEAN GIURGIU



PREȘEDINTE
Dumitru Beianu

SECRETAR GENERAL AL JUDEȚULUI,
Aurelia Brebenel

MANAGER,
ec. CHIVU GEORGE DRAGOS

**ANEXA NR 3 LA HOTARAREA nr.237/07.10.2021
a CONSILIULUI JUDETEAN GIURGIU**

STAT DE FUNCTII

FUNCTIA		GRAD CONF ORDINULUI 834/2011	GRAD/TREAPTA	Nivel studii	Numar posturi aprobate
CONDUCERE	EXECUTIE				
<u>COMITET DIRECTOR</u>					
MANAGER		I		S	1
DIRECTOR MEDICAL		I		S	1
DIRECTOR FINANCIAR CONTABIL		I		S	1
DIRECTOR DE INGRIJIRI		I		S	1
TOTAL					4
<u>SERVICIUL RUNOS</u>					
SEF SERVICIU		II		S	1
	ECONOMIST		SPECIALIST IA	S	4
	ECONOMIST		I	S	1
TOTAL					6
<u>COMPARTIMENT SOCIAL CARITATE</u>					
	REFERENT DE SPECIALITATE		I	S	1
	ASISTENT SOCIAL		PRINCIPAL	S	1
TOTAL					2
<u>SERVICIUL EVALUARE SI STATISTICA</u>					
SEF SERVICIU		II		S	1
	REFERENT DE SPECIALITATE		I	S	1
	ECONOMIST		I	S	2
	REGISTRATOR MEDICAL		PRINCIPAL	M	1
	REGISTRATOR MEDICAL			M	1
	ASISTENT MEDICAL		PRINCIPAL	SSD	1
TOTAL					7
<u>COMPARTIMENT JURIDIC</u>					

FUNCTIA		GRAD CONF ORDINULUI 834/2011	GRAD/TREAPTA	Nivel studii	Numar posturi aprobate
CONDUCERE	EXECUTIE				
	CONSILIER JURIDIC		IA	S	1
	CONSILIER JURIDIC		I	S	1
TOTAL					2
<u>COMPARTIMENT AUDIT PUBLIC INTERN</u>					
	AUDITOR		GRADUL I	S	2
	MEDIC SPECIALIST			S	1
TOTAL					3
<u>COMPARTIMENT NOSOCOMIALE</u>					
	MEDIC SPECIALIST			S	2
	ASISTENT MEDICAL		PRINCIPAL	PL	2
	AGENT DDD			G	1
TOTAL					5
<u>COMPARTIMENT NOSOCOMIALE PUNCT DE LUCRU VADU LAT</u>					
	MEDIC SPECIALIST			S	1
	ASISTENT MEDICAL		PRINCIPAL	PL	1
	AGENT DDD			G	1
TOTAL					3
<u>UNITATE DE PRIMIRI URGENTE/UPU SPITAL/17.01.2000- CONF ORDIN 1706/2007</u>					
MEDIC SEF UPU		II		S	1
	MEDIC PRIMAR			S	4
	MEDIC SPECIALIST			S	10
	MEDIC REZIDENT AN I			S	2
	MEDIC REZIDENT AN II			S	1
	MEDIC REZIDENT AN V			S	1
	ASISTENT SOCIAL		PRINCIPAL	S	3
	ASISTENT SOCIAL		DEBUTANT	S	2
	ECONOMIST		SPECIALIST IA	S	1
	INGINER		I	S	1
ASISTENT SEF		II		S	1
	ASISTENT MEDICAL LICENTAT		PRINCIPAL	S	6
	ASISTENT MEDICAL		DEBUTANT	PL	1
	ASISTENT MEDICAL		PRINCIPAL	PL	34
	ASISTENT MEDICAL			PL	8
	REGISTRATOR MEDICAL			M	7

FUNCTIA		GRAD CONF ORDINULUI 834/2011	GRAD/TREAPTA	Nivel studii	Numar posturi aprobate
CONDUCERE	EXECUTIE				
	SECRETAR		IA	M	1
	BRANCARDIER			M	19
	INFIRMIERA			M	19
	INFIRMIERA		DEBUTANTA	M	1
	INGRIJITOARE			M	15
	TOTAL				138
CABINET MEDICINA DENTARA DE URGENTA					
	MEDIC			S	2
	ASISTENT MEDICAL		PRINCIPAL	PL	4
	ASISTENT MEDICAL			PL	1
	INGRIJITOARE			M	5
TOTAL					12
SECTII SI COMPARTIMENTE CU PATURI					
SECTIA MEDICINA INTERNA NR PATURI 70 DIN CARE 15 PATURI DIABET, 7 PATURI NEFROLOGIE 8 PATURI GASTROENTEROLOGIE -936 mp					
MEDIC SEF SECTIE		II		S	1
	MEDIC PRIMAR			S	2
	MEDIC SPECIALIST			S	5
	MEDIC REZIDENT AN III			S	1
	MEDIC REZIDENT AN IV			S	1
ASISTENT SEF		II		S	1
	ASISTENT MEDICAL LICENTIAT		PRINCIPAL	S	1
	ASISTENT MEDICAL		PRINCIPAL	PL	6
	ASISTENT MEDICAL			PL	3
	ASISTENT MEDICAL		DEBUTANT	PL	1
	INFIRMIEREA			G	6
	INGRIJITOARE			G	4
TOTAL					32
COMPARTIMENT ENDOSCOPIE					
	ASISTENT MEDICAL		DEBUTANT	PL	2
	INGRIJITOARE			G	1
TOTAL					3
COMPARTIMENT NEFROLOGIE 7 PATURI -DIN CARE 2 PATURI DIALIZA PERITONEALA					

FUNCTIA		GRAD CONF ORDINULUI 834/2011	GRAD/TREAPTA	Nivel studii	Numar posturi aprobate
CONDUCERE	EXECUTIE				
	MEDIC SPECIALIST			S	2
	MEDIC REZIDENT AN IV			S	1
	ASISTENT MEDICAL		PRINCIPAL	PL	3
	ASISTENT MEDICAL			PL	1
	ASISTENT MEDICAL		DEBUTANT	PL	1
	INFIRMIERA			G	5
TOTAL					13
COMPARTIMENT DIABET ZAHARAT, NUTRITIE SI BOLI METABOLICE 15 PATURI					
	MEDIC SPECIALIST			S	3
	ASISTENT MEDICAL		PRINCIPAL	PL	3
	ASISTENT MEDICAL		DEBUTANT	PL	2
	INFIRMIERA			G	2
TOTAL					10
CENTRU DE DIABET, BOLI NUTRITIE SI METABOLISM					
	ASISTENT MEDICAL			PL	1
TOTAL					1
SECTIA CARDIOLOGIE 45 PATURI -936MP					
MEDIC SEF SECTIE		II		S	1
	MEDIC PRIMAR			S	2
	MEDIC SPECIALIST			S	2
	MEDIC REZIDENT AN III			S	1
	MEDIC REZIDENT AN IV			S	1
ASISTENT SEF		II		PL	1
	ASISTENT MEDICAL			PL	1
	ASISTENT MEDICAL		PRINCIPAL	PL	12
	ASISTENT MEDICAL		DEBUTANT	PL	3
	INFIRMIERA			G	7
	INGRIJITOARE			G	4
TOTAL					35
SECTIA CHIRURGIE 70 PATURI DIN CARE 6 PATURI UROLOGIE SI 5 PATURI CHIRURGIE TORACICA 1920 MP					
MEDIC SEF SECTIE		II		S	1
	MEDIC PRIMAR			S	7
	MEDIC SPECIALIST			S	1

FUNCTIA		GRAD CONF ORDINULUI 834/2011	GRAD/TREAPTA	Nivel studii	Numar posturi aprobate
CONDUCERE	EXECUTIE				
ASISTENT SEF		II		PL	1
	ASISTENT MEDICAL LICENTIIAT		PRINCIPAL	S	1
	ASISTENT MEDICAL		PRINCIPAL	PL	11
	ASISTENT MEDICAL			PL	3
	ASISTENT MEDICAL		DEBUTANT	PL	1
	INFIRMIERA			G	8
	INGRIJITOARE			G	6
	BRANCARDIER			G	1
TOTAL					41
COMPARTIMENT UROLOGIE - 6 PATURI					
	MEDIC PRIMAR			S	1
	MEDIC SPECIALIST			S	1
	ASISTENT MEDICAL		PRINCIPAL	PL	3
	ASISTENT MEDICAL LICENTIIAT		PRINCIPAL	S	1
	ASISTENT MEDICAL		DEBUTANT	PL	1
	INFIRMIERA			G	1
TOTAL					8
SECTIA ORTOPEDIE SI TRAUMATOLOGIE 29 PATURI DIN CARE 4 PATURI COMPARTIMENT ORTOPEDIE PEDIATRICA 1230MP					
MEDIC SEF SECTIE		I		S	1
	MEDIC PRIMAR			S	4
	MEDIC SPECIALIST			S	3
	ASISTENT MEDICAL		PRINCIPAL	PL	4
	ASISTENT MEDICAL			PL	4
	ASISTENT MEDICAL		DEBUTANT	PL	1
	INFIRMIERA			G	5
	INGRIJITOARE			G	5
	BRANCARDIER			G	1
TOTAL					28
SECTIA OBSTETRICA-GINECOLOGIE 37 PATURI 2074 MP					
MEDIC SEF SECTIE		I		S	1
	MEDIC PRIMAR			S	4
	MEDIC SPECIALIST			S	2
	PSIHOLOG		SPECIALIST	S	1

FUNCTIA		GRAD CONF ORDINULUI 834/2011	GRAD/TREAPTA	Nivel studii	Numar posturi aprobate
CONDUCERE	EXECUTIE				
ASISTENT SEF SECTIE			PRINCIPAL	PL	1
	ASISTENT MEDICAL		PRINCIPAL	PL	7
	ASISTENT MEDICAL			PL	1
	ASISTENT MEDICAL		DEBUTANT	PL	1
	INFIRMIERA			G	5
	INGRIJITOARE			G	8
TOTAL					31
<u>SECTIA PEDIATRIE 37 PATURI 2200 MP</u>					
MEDIC SEF SECTIE		I		S	1
	MEDIC PRIMAR			S	3
	MEDIC SPECIALIST			S	1
	MEDIC REZIDENT AN III			S	1
	MEDIC REZIDENT AN IV			S	1
ASISTENT SEF SECTIE		I		S	1
	ASISTENT MEDICAL		PRINCIPAL	PL	11
	ASISTENT MEDICAL		DEBUTANT	PL	1
	INFIRMIERA			G	5
	INGRIJITOARE			G	9
TOTAL					34
<u>PEDIATRIE DIETETICA</u>					
	ASISTENT MEDICAL LICENTIAT		PRINCIPAL	S	2
	ASISTENT MEDICAL		PRINCIPAL	PL	1
	INFIRMIERA			G	2
TOTAL					5
<u>COMPARTIMENT NEONATOLOGIE 22 PATURI DIN CARE 7 PATURI PREMATURI 950MP</u>					
MEDIC SPECIALIST COORDONATOR				S	1
	MEDIC SPECIALIST			S	2
	MEDIC REZIDENT AN IV			S	1
	MEDIC REZIDENT AN II			S	1
ASISTENT MEDICAL COORDONATOR			PRINCIPAL	PL	1
	ASISTENT MEDICAL		PRINCIPAL	PL	11
	ASISTENT MEDICAL			PL	4

FUNCTIA		GRAD CONF ORDINULUI 834/2011	GRAD/TREAPTA	Nivel studii	Numar posturi aprobate
CONDUCERE	EXECUTIE				
	ASISTENT MEDICAL		DEBUTANT	PL	5
	INFIRMIERA			M	5
	INGRIJITOARE			M	4
TOTAL					35
<u>SECTIA A.T.I 15 PATURI 1080 MP</u>					
MEDIC SEF SECTIE		I		S	1
	MEDIC PRIMAR			S	1
	MEDIC SPECIALIST			S	5
	MEDIC REZIDENT AN IV			S	1
	PSIHOLOG		PRACTICANT	S	1
	KINETOTERAPEUT		DEBUTANT	S	1
	REFERENT		IA	M	1
	REGISTRATOR MEDICAL		DEBUTANT	M	1
	INGINER		I	S	1
ASISTENT SEF SECTIE		I		PL	1
	ASISTENT MEDICAL LICENTIAT		PRINCIPAL	S	3
	ASISTENT MEDICAL		PRINCIPAL	PL	10
	ASISTENT MEDICAL			PL	1
	INFIRMIERA			G	11
	INGRIJITOARE			G	4
	BRANCARDIER			G	5
TOTAL					48
<u>COMPARTIMENT ORL 8 PATURI -450 MP</u>					
MEDIC PRIMAR COORDONATOR				S	1
	MEDIC SPECIALIST			S	1
AISTENT MEDICAL COORDONATOR			PRINCIPAL	PL	1
	ASISTENT MEDICAL		PRINCIPAL	PL	4
	INFIRMIERA			G	4
	INFIRMIERA		DEBUTANT	G	1
	INGRIJITOARE			G	2
TOTAL					14
<u>COMPARTIMENT OFTALMOLOGIE 6 PATURI 526 MP</u>					
MEDIC SPECIALIST COORDONATOR				S	1

FUNCTIA		GRAD CONF ORDINULUI 834/2011	GRAD/TREAPTA	Nivel studii	Numar posturi aprobate
CONDUCERE	EXECUTIE				
	MEDIC SPECIALIST			S	1
ASISTENT MEDICAL COORDONATOR			PRINCIPAL	PL	1
	ASISTENT MEDICAL		PRINCIPAL	PL	3
	ASISTENT MEDICAL			PL	1
	INFIRMIERA			G	3
	INFIRMIERA		DEBUTANTA	G	2
	INGRIJITOARE			G	2
TOTAL					14
SECTIA NEUROLOGIE 65 PATURI DIN CARE RECUPERARE NEUROMOTORIE 10 PATURI					
MEDIC SEF SECTIE		II		S	1
	MEDIC PRIMAR			S	2
	MEDIC SPECIALIST			S	5
	MEDIC REZIDENT AN I			S	1
	MEDIC REZIDENT AN IV			S	1
	KINETOTERAPEUT		DEBUTANT	S	1
	PSIHOLOG		SPECIALIST	S	1
	KINETOTERAPEUT			S	1
	LOGOPED			S	1
ASISTENT SEF SECTIE		II		S	1
	ASISTENT MEDICAL		PRINCIPAL	PL	16
	ASISTENT MEDICAL			PL	3
	ASISTENT MEDICAL		DEBUTANT	PL	3
	OFICIANT MEDICAL		PRINCIPAL	M	1
	INFIRMIERA			G	23
	INFIRMIERA		DEBUTANT	G	1
	INGRIJITOARE			G	10
	BRANCARDIER			G	7
TOTAL					79
SECTIA PSIHIATRIE ACUTI 45 PATURI 1550MP - SAT VADU-LAT COM.BUCSANI					
MEDIC SEF SECTIE		II		S	1
	MEDIC PRIMAR			S	3
	MEDIC SPECIALIST			S	4
	PSIHOLOG		PRACTICANT	S	1
ASISTENT SEF SECTIE		II		S	1

FUNCTIA		GRAD CONF ORDINULUI 834/2011	GRAD/TREAPTA	Nivel studii	Numar posturi aprobate
CONDUCERE	EXECUTIE				
	ASISTENT MEDICAL		PRINCIPAL	PL	6
	ASISTENT MEDICAL LICENTIIAT		PRINCIPAL	S	3
	ASISTENT MEDICAL		DEBUTANT	PL	1
	ASISTENT MEDICAL			PL	1
	INFIRMIERA			G	7
	INGRIJITOARE			G	6
TOTAL					34
SECTIA PSIHIATRIE CRONICI 25 PATURI 1170MP - SAT VADU-LAT COM.BUCSANI					
MEDIC SEF SECTIE		I		S	1
	MEDIC PRIMAR			S	1
	ASISTENT SOCIAL		PRACTICANT	S	1
ASISTENT SEF SECTIE		I		PL	1
	ASISTENT MEDICAL		PRINCIPAL	PL	4
	ASISTENT MEDICAL LICENTIIAT		PRINCIPAL	S	2
	INFIRMIERA			G	7
	INFIRMIERA		DEBUTANT	G	2
	INGRIJITOARE			G	5
	BRANCARDIER				5
TOTAL					29
SECTIA BOLI INFECTIOASE 40 PATURI					
MEDIC SEF SECTIE		I			1
	MEDIC SPECIALIST			S	6
	MEDIC PRIMAR			S	1
ASISTENT SEF SECTIE		I		PL	1
	ASISTENT MEDICAL		PRINCIPAL	PL	9
	ASISTENT MEDICAL			PL	5
	INFIRMIERA			G	6
	INFIRMIERA		DEBUTANT	G	2
	INGRIJITOARE			G	4
	SPALATOREASA			G	1
	BRANCARDIER			G	2
TOTAL					38
COMPARTIMENT BOLI INFECTIOASE (HIV/SIDA) 10 PATURI					
MEDIC SPECIALIST COORDONATOR				S	1

FUNCTIA		GRAD CONF ORDINULUI 834/2011	GRAD/TREAPTA	Nivel studii	Numar posturi aprobate
CONDUCERE	EXECUTIE				
	MEDIC SPECIALIST			S	1
ASISTENT MEDICAL COORDONATOR			PRINCIPAL	PL	1
	ASISTENT MEDICAL		PRINCIPAL	PL	4
	INFIRMIERA			G	5
	INGRIJITOARE			G	3
TOTAL					15
SPITALIZARE DE ZI HIV/SIDA 10 PATURI					
MEDIC SPECIALIST COORDONATOR				S	1
	MEDIC SPECIALIST			S	1
	ASISTENT MEDICAL		PRINCIPAL	PL	3
TOTAL					5
LABORATOR ANALIZE MEDICALE					
MEDIC SEF LABORATOR		II		S	1
	MEDIC PRIMAR			S	3
	MEDIC SPECIALIST			S	2
	BIOLOG		PRINCIPAL	S	1
	BIOLOG			S	2
	CHIMIST			S	1
ASISTENT SEF LABORATOR		II		PL	1
	ASISTENT MEDICAL		PRINCIPAL	PL	13
	ASISTENT MEDICAL			PL	1
	REGISTRATOR MEDICAL			M	1
	INGRIJITOARE			G	1
TOTAL					27
LABORATOR ANALIZE MEDICALE PUNCT DE LUCRU VADU LAT					
	MEDIC SPECIALIST			S	1
	ASISTENT MEDICAL		PRINCIPAL	PL	1
TOTAL					2
LABORATOR RADIOLOGIE SI IMAGISTICA MEDICALA					
MEDIC SEF LABORATOR		II		S	1
	MEDIC PRIMAR			S	2
	MEDIC SPECIALIST			S	3
	MEDIC REZIDENT AN I			S	1
	MEDIC REZIDENT AN III			S	1

FUNCTIA		GRAD CONF ORDINULUI 834/2011	GRAD/TREAPTA	Nivel studii	Numar posturi aprobate
CONDUCERE	EXECUTIE				
	FIZICIAN		PRINCIPAL	S	1
ASISTENT MEDICAL COORDONATOR			PRINCIPAL	PL	1
	ASISTENT MEDICAL		PRINCIPAL	PL	5
	ASISTENT MEDICAL			PL	6
TOTAL					21
COMPARTIMENT DE INALTA PERFORMANTA CT, RMN					
	MEDIC SPECIALIST			S	1
	ASISTENT MEDICAL		PRINCIPAL	PL	5
	INGRIJITOARE			G	1
TOTAL					7
EXPLORARI FUNCTIONALE					
	ASISTENT MEDICAL		PRINCIPAL	PL	2
	ASISTENT MEDICAL LICENTIAȚ		PRINCIPAL	S	2
TOTAL					4
SERVICIU ANATOMIE PATOLOGICA					
COMPARTIMENTUL DE PROSECTURA					
MEDIC SEF SERVICIU		I		S	1
ASISTENT MEDICAL LICENTIAȚ COORDONATOR			PRINCIPAL	S	1
	INGRIJITOARE			G	1
COMPARTIMENTUL DE CITOLOGIE					
	BIOLOG		PRINCIPAL	S	1
	ASISTENT MEDICAL		PRINCIPAL	PL	1
COMPARTIMENTUL DE HISTOPATOLOGIE					
	MEDIC SPECIALIST			S	1
	AUTOPSIER		PRINCIPAL	M	1
	ASISTENT MEDICAL LICENTIAȚ		PRINCIPAL	S	2
TOTAL					9
FARMACIE					
FARMACIST SEF			PRIMAR	S	1
	FARMACIST		SPECIALIST	S	2
ASISTENT MEDICAL COORDONATOR			PRINCIPAL	PL	1
	ASISTENT MEDICAL		PRINCIPAL	PL	7
	ASISTENT MEDICAL			PL	1

FUNCTIA		GRAD CONF ORDINULUI 834/2011	GRAD/TREAPTA	Nivel studii	Numar posturi aprobate
CONDUCERE	EXECUTIE				
	INGRIJITOARE			G	1
TOTAL					13
FARMACIE PUNCT DE LUCRU VADU LAT					
	FARMACIST		PRIMAR	S	1
	ASISTENT MEDICAL			PL	1
TOTAL					2
SALI OPERATII -882 mp SALA NR 1					
ASISTENT SEF				PL	1
	ASISTENT MEDICAL		PRINCIPAL	PL	1
	ASISTENT MEDICAL			PL	1
	ASISTENT MEDICAL LICENTIAT		PRINCIPAL	S	1
	INFIRMIERA			G	2
TOTAL					6
SALA NR 2					
	ASISTENT MEDICAL		PRINCIPAL	PL	4
	INFIRMIERA			G	2
TOTAL					6
SALA NR 3					
	ASISTENT MEDICAL		PRINCIPAL	PL	4
	INFIRMIERA			G	2
TOTAL					6
SALA OPERATII CEZARIENE					
	ASISTENT MEDICAL		PRINCIPAL	PL	2
	MOASA LICENTIATA		PRINCIPAL	S	3
	INFIRMIERA			G	2
TOTAL					7
SALA DE NASTERI					
	MOASA LICENTIATA		PRINCIPAL	S	3
	ASISTENT MEDICAL		PRINCIPAL	PL	2
	INFIRMIERA			G	2
TOTAL					7
SALA OPERATII ORTOPEDIE					
ASISTENT SEF		I		PL	1
	ASISTENT MEDICAL		PRINCIPAL	PL	3

FUNCTIA		GRAD CONF ORDINULUI 834/2011	GRAD/TREAPTA	Nivel studii	Numar posturi aprobate
CONDUCERE	EXECUTIE				
	ASISTENT MEDICAL			PL	1
	OFICIANT MEDICAL		PRINCIPAL	M	1
	BRANCARDIER			G	1
	INFIRMIERA			G	2
TOTAL					9
SALA DE OPERATII OFTALMOLOGIE					
	ASISTENT MEDICAL		DEBUTANT	PL	3
	ASISTENT MEDICAL			PL	2
	INFIRMIERA				2
					7
UNITATE DE TRANSFUZIE SANGUINA					
	ASISTENT MEDICAL LICENTIAT		PRINCIPAL	S	3
	ASISTENT MEDICAL		PRINCIPAL	PL	1
	ASISTENT MEDICAL			PL	2
TOTAL					6
ANESTEZIE					
	ASISTENT MEDICAL LICENTIAT		PRINCIPAL	S	1
	ASISTENT MEDICAL		PRINCIPAL	PL	9
	ASISTENT MEDICAL			PL	5
TOTAL					15
STERILIZARE					
ASISTENT SEF				PL	1
	ASISTENT MEDICAL		PRINCIPAL	PL	5
TOTAL					6
DIETETICA					
ASISTENT MEDICAL LICENTIAT COORDONATOR			PRINCIPAL	S	1
	ASISTENT MEDICAL		PRINCIPAL	PL	1
TOTAL					2
BIROU INTERNARI					
	ASISTENT MEDICAL			PL	1
	ASISTENT MEDICAL		PRINCIPAL	PL	1
	REGISTRATOR MEDICAL		PRINCIPAL	M	2
	REGISTRATOR MEDICAL			M	2

FUNCTIA		GRAD CONF ORDINULUI 834/2011	GRAD/TREAPTA	Nivel studii	Numar posturi aprobate
CONDUCERE	EXECUTIE				
TOTAL					6
AMBULATORIU DE SPECIALITATE					
CABINET AMBULATORIU INTEGRAT MEDICINA INTERNA					
	ASISTENT MEDICAL		PRINCIPAL	PL	1
TOTAL					1
CABINET AMBULATORIU INTEGRAT GASTROENTEROLOGIE					
	ASISTENT MEDICAL			PL	1
TOTAL					1
CABINET AMBULATORIU INTEGRAT NEFROLOGIE					
	ASISTENT MEDICAL			PL	1
TOTAL					1
CABINET AMBULATORIU INTEGRAT ENDOCRINOLOGIE					
	MEDIC SPECIALIST			S	1
	ASISTENT MEDICAL		PRINCIPAL	PL	1
TOTAL					2
CABINET AMBULATORIU INTEGRAT MEDICINA MUNCII					
	MEDIC SPECIALIST			S	1
	ASISTENT MEDICAL			PL	1
TOTAL					2
CABINET AMBULATORIU INTEGRAT CHIRURGIE GENERALA					
	ASISTENT MEDICAL		PRINCIPAL	PL	1
TOTAL					1
CABINET AMBULATORIU INTEGRAT CHIRURGIE TORACICA					
	ASISTENT MEDICAL			PL	1
TOTAL					1
CABINET AMBULATORIU INTEGRAT ORTOPEDIE SI TRAUMATOLOGIE					
	ASISTENT MEDICAL			PL	1
	BRANCARDIER			G	1
TOTAL					2
CABINET AMBULATORIU INTEGRAT ORL					
	ASISTENT MEDICAL		DEBUTANT	PL	1
TOTAL					1
CABINET AMBULATORIU INTEGRAT OBSTETRICA-GINECOLOGIE					
	MOASA LICENTIATA		PRINCIPAL	S	1

FUNCTIA		GRAD CONF ORDINULUI 834/2011	GRAD/TREAPTA	Nivel studii	Numar posturi aprobate
CONDUCERE	EXECUTIE				
	ASISTENT MEDICAL		PRINCIPAL	PL	1
TOTAL					2
CABINET AMBULATORIU INTEGRAT CARDIOLOGIE					
	ASISTENT MEDICAL		PRINCIPAL	PL	1
TOTAL					1
CABINET AMBULATORIU INTEGRAT PEDIATRIE					
	ASISTENT MEDICAL LICENTIAȚ		PRINCIPAL	S	1
TOTAL					1
CABINET AMBULATORIU INTEGRAT DERMATOVENEROLOGIE					
	MEDIC SPECIALIST			S	2
	ASISTENT MEDICAL		DEBUTANT	PL	1
TOTAL					3
CABINET AMBULATORIU INTEGRAT NEUROLOGIE					
	ASISTENT MEDICAL			PL	1
TOTAL					1
CABINET AMBULATORIU INTEGRAT OFTALMOLOGIE					
	ASISTENT MEDICAL			PL	1
TOTAL					1
CABINET AMBULATORIU INTEGRAT UROLOGIE					
	ASISTENT MEDICAL			PL	1
TOTAL					1
CABINET AMBULATORIU INTEGRAT PSIHIATRIE VADU LAT					
	ASISTENT MEDICAL			PL	1
TOTAL					1
CABINET DIABET ZAHARAT, BOLI DE NUTRIȚIE ȘI METABOLICE					
	MEDIC SPECIALIST			S	2
	ASISTENT MEDICAL			PL	1
TOTAL					3
CABINET BOLI INFECTIOASE -PROFILAXIA, TERAPIA ANTIRABICĂ ȘI MONITORIZARE BOLI INFECTIOASE					
	MEDIC SPECIALIST			S	1
	ASISTENT MEDICAL			PL	1
TOTAL					2
CABINET STOMATOLOGIE HIV/SIDA					
	MEDIC			S	1

FUNCTIA		GRAD CONF ORDINULUI 834/2011	GRAD/TREAPTA	Nivel studii	Numar posturi aprobate
CONDUCERE	EXECUTIE				
	ASISTENT MEDICAL			PL	1
TOTAL					2
CABINET ASISTENTA SOCIALA- VADU LAT					
	MEDIC SPECIALIST			S	1
	ASISTENT MEDICAL			PL	1
TOTAL					2
CABINET ONCOLOGIE MEDICALA					
	MEDIC PRIMAR			S	1
	MEDIC SPECIALIST			S	1
	ASISTENT MEDICAL		PRINCIPAL	PL	1
	REGISTRATOR MEDICAL			M	1
TOTAL					4
COMPARTIMENT SPITALIZARE DE ZI ONCOLOGIE MEDICALA					
	MEDIC		SPECIALIST	S	1
	MEDIC REZIDENT AN II			S	1
	PSIHOLOG		PRACTICANT	S	1
	ASISTENT MEDICAL		PRINCIPAL	PL	1
	INGRIJITOARE			G	2
TOTAL					6
INGRIJITORI CABINETE					
	INGRIJITOARE			G	6
TOTAL					6
BUGETUL DE STAT					
DISPENSARUL TBC GIURGIU					
	MEDIC SPECIALIST			S	3
	ASISTENT MEDICAL LICENTIAT		PRINCIPAL	S	1
ASISTENT MEDICAL COORDONATOR			PRINCIPAL	PL	1
	ASISTENT MEDICAL		PRINCIPAL	PL	6
	TEHNICIAN MEDICAL UTILAJE MEDICALE		PRINCIPAL	PL	1
TOTAL					12
DISPENSARUL TBC MOGOSESTI					
	MEDIC PRIMAR			S	2

FUNCTIA		GRAD CONF ORDINULUI 834/2011	GRAD/TREAPTA	Nivel studii	Numar posturi aprobate
CONDUCERE	EXECUTIE				
	ASISTENT MEDICAL		PRINCIPAL	PL	2
	INGRIJITOARE				1
TOTAL					5
LABORATOR B.K.					
	BIOLOG		SPECIALIST	S	1
	ASISTENT MEDICAL		PRINCIPAL	PL	2
	INGRIJITOARE			G	1
TOTAL					4
CABINET PLENING FAMILIAL					
	MEDIC SPECIALIST			S	1
	ASISTENT MEDICAL		PRINCIPAL	PL	1
TOTAL					2
CABINET MEDICINA SPORTIVA					
	MEDIC PRIMAR			S	1
	ASISTENT MEDICAL		PRINCIPAL	PL	2
TOTAL					3
SERVICIUL DE MEDICINA LEGALA					
MEDIC SEF SERVICIU		II		S	1
	MEDIC PRIMAR				2
	MEDIC SPECIALIST			S	1
	ASISTENT MEDICAL LICENTIAT		PRINCIPAL	S	3
ASISTENT MEDICAL COORDONATOR			PRINCIPAL	PL	1
	ASISTENT MEDICAL		PRINCIPAL	PL	2
	PSIHOLOG		PRINCIPAL	S	1
	AUTOPSIER		PRINCIPAL	M	1
	AUTOPSIER			M	1
	BRANCARDIER			M	2
	SOFER		I	M	1
TOTAL					16
SERVICIUL ADMINISTRATIV					
SEF SERVICIU		II		S	1
	SEF DEPOZIT		I	M	1
	INGINER		I	S	1

FUNCTIA		GRAD CONF ORDINULUI 834/2011	GRAD/TREAPTA	Nivel studii	Numar posturi aprobate
CONDUCERE	EXECUTIE				
	REFERENT		IA	M	2
	MAGAZINER			M	2
	MUNCITOR		II	M	2
	MUNCITOR		IV	M	1
	REFERENT DE SPECIALITATE		III	S	1
	REGISTRATOR MEDICAL		PRINCIPAL	M	1
	INGRIJITOARE			G	1
	MUNCITOR		NECALIFICAT I	M	1
	PORTAR			G	1
	SOFER		I	M	3
TOTAL					18
BIROU ACHIZITII PUBLICE, CONTRACTE					
SEF BIROU		II		S	1
	REFERENT DE SPECIALITATE		I	S	1
	ECONOMIST		II	S	2
TOTAL					4
COMPARTIMENT APROVIZIONARE, TRANSPORT, ADMINISTRATIV VADU LAT					
	REFERENT		III	S	1
	REFERENT		IA	M	1
	INGRIJITOARE			M	1
	SOFER		I	M	1
TOTAL					4
CENTRALA TELEFONICA VAD LAT					
	MUNCITOR		IV	M	1
TOTAL					1
BLOC ALIMENTAR VADU LAT					
	MUNCITOR		III	M	2
	MUNCITOR		NECALIFICAT I	M	1
TOTAL					3
CENTRALA TERMICA VADU LAT					
	MUNCITOR		III	M	2
	MUNCITOR		IV	M	3
TOTAL					5
SPALATORIE VADU LAT					

FUNCTIA		GRAD CONF ORDINULUI 834/2011	GRAD/TREAPTA	Nivel studii	Numar posturi aprobate
CONDUCERE	EXECUTIE				
	SPALATOREASA			M	2
TOTAL					2
SUPRAVEGHERE BOLNAVI PSIHICI PERICULOSI					
	MUNCITOR		NECALIFICAT I	M	2
TOTAL					2
MUNCITORI INTRETINERE					
	MUNCITOR		III	M	1
	MUNCITOR		NECALIFICAT I	M	1
TOTAL					2
COMPARTIMENT SECURITATEA MUNCII, PSI, PROTECTIE CIVILA SI SITUATII DE URGENTA					
	INGINER		II	S	1
	FUNCTIONAR			M	1
TOTAL					2
COMPARTIMENT RELATII CU PUBLICUL					
	REFERENT		IA	M	1
TOTAL					1
LENJERIE SI SPALATORIE					
	MUNCITOR		II	M	1
	MUNCITOR		IV	M	1
TOTAL					2
SPALATORIE					
	SPALATOREASA			M	7
TOTAL					7
GARDEROBA					
	MUNCITOR		IV	M	2
	MUNCITOR		NECALIFICAT I	M	1
TOTAL					3
LIFTIERE					
	MUNCITOR		I	M	3
	MUNCITOR		II	M	1
	MUNCITOR		III	M	1
	MUNCITOR		IV	M	1
TOTAL					6
TELEFONISTE					

FUNCTIA		GRAD CONF ORDINULUI 834/2011	GRAD/TREAPTA	Nivel studii	Numar posturi aprobate
CONDUCERE	EXECUTIE				
	MUNCITOR		IV	M	2
	MUNCITOR		III	M	3
TOTAL					5
INGRIJITORI CURTE SPITAL					
	INGRIJITOR			M	2
TOTAL					2
BLOC ALIMENTAR					
	MUNCITOR		I	M	1
	MUNCITOR		II	M	4
	MUNCITOR		III	M	3
	MUNCITOR		IV	M	1
	MUNCITOR		NECALIFICAT I	M	3
	INGRIJITOARE			M	1
TOTAL					13
BIROU TEHNIC					
SEF BIROU		II		S	1
	INGINER		II	S	1
	REFERENT DE SPECIALITATE		I	S	1
TOTAL					3
FORMATIA I-LACATUSI MECANICI, ELECTRICIENI, FOCHISTI, INSTALATORI					
ECHIPA I					
	MUNCITOR		II	G	2
	MUNCITOR		I	G	4
TOTAL					6
ECHIPA II					
Statie de oxigen					
	MUNCITOR		I	G	2
	MUNCITOR		III	G	1
	MUNCITOR		IV	G	2
Intretinere					
	MUNCITOR		II	G	2
	MUNCITOR		III	G	2
	MUNCITOR		IV	G	3
TOTAL					12

FUNCTIA		GRAD CONF ORDINULUI 834/2011	GRAD/TREAPTA	Nivel studii	Numar posturi aprobate
CONDUCERE	EXECUTIE				
FORMATIA II -MECANIC INTRETINERE, ZIDAR, TIMPLAR, SUDOR, STRUNGAR, FRIGOTEHNIST					
	MUNCITOR		II	G	1
	MUNCITOR		III	G	2
	MUNCITOR		IV	G	4
TOTAL					7
SERVICIUL FINANCIAR CONTABILITATE					
SEF SERVICIU		II		S	1
	ECONOMIST		SPECIALIST IA	S	5
	ECONOMIST		I	S	1
	CASIER			M	1
TOTAL					8
SERVICIU DE MANAGEMENT AL CALITATII SERVICILOR DE SANATATE					
SEF SERVICIU -RESPONSABIL CU MANAGEMENTUL CALITATII RMC		II		S	1
	MEDIC SPECIALIST			S	2
	CONSILIER		I	S	1
	CONSILIER		II	S	1
TOTAL					5

Prezentul stat cuprinde 1115 de posturi din care 58 de posturi de conducere si 1057 de posturi de executie.

PREȘEDINTE,
Dumitru Beianu

SECRETAR GENERAL AL JUDEȚULUI,
Aurelia Brebenel