

**ROMÂNIA**  
**JUDEȚUL GIURGIU**  
**CONSILIUL JUDEȚEAN GIURGIU**

**HOTĂRÂRE**

privind aprobarea structurii organizatorice, a organigramei și a statului de funcții ale Spitalului Județean de Urgență Giurgiu

**CONSILIUL JUDEȚEAN GIURGIU,**  
întrunit în ședință ordinară,

Având în vedere:

- referatul de aprobare nr.20130 din 14 octombrie 2022 al președintelui;
- raportul de specialitate nr.20136 din 14 octombrie 2022 al Compartimentului resurse umane, salarizare și coordonarea activității instituțiilor publice de cultură;
- adresele nr.20451 din 18 august 2022 și nr.26462 din 28 septembrie 2022 ale Spitalului Județean de Urgență Giurgiu;
- avizul Direcției de sănătate publică a județului Giurgiu exprimat prin adresa nr.4332 din 14 iulie 2022;
- avizul nr.71/20.10.2022 al Comisiei pentru sănătate și protecție socială;
- avizul nr.158/20.10.2022 al Comisiei juridice, ordine publică și situații de urgență;
- prevederile Legii nr.95/2006 privind reforma în domeniul sănătății, republicată, cu modificările și completările ulterioare;
- prevederile Ordonanței de Urgență a Guvernului nr.162/2008 privind transferul ansamblului de atribuții și competențe exercitate de Ministerul Sănătății către autoritățile administrației publice locale, cu modificările și completările ulterioare;
- prevederile art.15 lit.b)-d) din Hotărârea Guvernului nr.56/2009 pentru aprobarea Normelor metodologice de aplicare a Ordonanței de Urgență a Guvernului nr.162/2008;
- Hotărârea Consiliului Județean Giurgiu nr.168 din 28 iulie 2010 privind aprobarea preluării de către Consiliul Județean Giurgiu a managementului asistenței medicale pentru Spitalul Județean de Urgență Giurgiu;
- Hotărârea Consiliului Județean Giurgiu nr.153 din 21 iulie 2022 privind aprobarea structurii organizatorice, a organigramei și a statului de funcții ale ale Spitalului Județean de Urgență Giurgiu;
- prevederile Ordinului ministrului sănătății nr.1224/2010 privind aprobarea normativelor de personal pentru asistența medicală spitalicească, precum și pentru modificarea și completarea Ordinului ministrului sănătății publice nr.1778/2006 privind aprobarea normativelor de personal, cu modificările și completările ulterioare;
- prevederile Legii nr.153/2017 privind salarizarea personalului plătit din fonduri publice, cu modificările și completările ulterioare;
- prevederile Legii nr.53/2003 privind Codul Muncii, cu modificările și completările ulterioare;
- prevederile Regulamentului-cadru privind stabilirea principiilor generale de ocupare a unui post vacant sau temporar vacant corespunzător funcțiilor contractuale și a criteriilor de promovare în grade sau trepte profesionale imediat superioare a personalului contractual din sectorul bugetar plătit din fonduri publice aprobat prin Hotărârea Guvernului nr.286/2011, cu modificările și completările ulterioare;
- prevederile Ordinului nr.1470/2011 al Ministerului Sănătății pentru aprobarea criteriilor privind angajarea și promovarea în funcții, grade și trepte profesionale a personalului contractual din unitățile sanitare publice din sectorul sanitar;
- prevederile Ordinului nr.1706/2007 al Ministerului Sănătății privind conducerea și organizarea unităților și compartimentelor de primire a urgențelor;

- prevederile Ordonanței Guvernului nr.18 din 29 august 2009 privind organizarea și finanțarea rezidențiatului, cu modificările și completările ulterioare;
- prevederile Ordonanței de Urgență a Guvernului nr.44/2022 privind stabilirea unor măsuri în cadrul sistemului de sănătate, precum și pentru interpretarea, modificarea și completarea unor acte normative;
- prevederile art.173 alin.(2) lit.c), alin.(5) lit.c), art.182 alin.(1) și alin.(4) raportat la art.139 alin.(1), art.197 alin.(1), (3)-(5) și art.200 din O.U.G. nr.57/2019 privind Codul administrativ, cu modificările și completările ulterioare;

În temeiul art.196 alin.(1) lit.a) din Ordonanța de Urgență a Guvernului nr.57/2019 privind Codul administrativ, cu modificările și completările ulterioare,

### **HOTĂRĂȘTE:**

**Art.1.** Se aprobă structura organizatorică, organigrama și statul de funcții ale Spitalului Județean de Urgență Giurgiu, conform anexelor nr.1-3 care fac parte integrantă din prezenta hotărâre.

**Art.2.** Începând cu data prezentei Hotărârea Consiliului Județean Giurgiu nr.153 din 21 iulie 2022 privind aprobarea structurii organizatorice, a organigramei și a statului de funcții ale ale Spitalului Județean de Urgență Giurgiu își încetează aplicabilitatea.

**Art.3.** Prezenta hotărâre se comunică Instituției Prefectului-Județul Giurgiu în vederea exercitării controlului de legalitate, Spitalului Județean de Urgență Giurgiu, Compartimentului resurse umane, salarizare și coordonarea activității instituțiilor publice de cultură pentru ducere la îndeplinire și se aduce la cunoștință publică prin grija secretarului general al județului.

PREȘEDINTE,  
Dumitru Beianu

CONTRASEMNEAZĂ,  
SECRETAR GENERAL AL JUDEȚULUI,  
Aurelia Brebenel

Giurgiu,08 noiembrie 2022  
Nr.271

Adoptată cu 28 voturi „pentru”, 0 voturi „împotrivă” și 0 „abțineri”.

### STRUCTURA ORGANIZATORICĂ

<b>SPITAL JUDEȚEAN DE URGENȚĂ GIURGIU</b>		
Secția medicină internă	<b>70 paturi</b> , din care:	
Compartiment diabet zaharat, nutriție și boli metabolice	15 paturi	
Hematologie	5 paturi	
Compartiment gastroenterologie	8 paturi	
Compartiment nefrologie	<b>7 paturi</b> , din care:	
Dializa peritoneală	2 paturi	
Secția Cardiologie	<b>45 paturi</b> , din care:	
Compartiment terapie intensive coronarieni	8 paturi	
Secția pediatrie	<b>37 paturi</b>	
Sectia OG	<b>37 paturi</b>	
Compartiment neonatologie	<b>22 paturi</b> , din care:	
Compartiment prematuri	7 paturi	
Secția chirurgie generală	<b>70 paturi</b> din care:	
Compartiment urologie	6 paturi	
Compartiment chirurgie toracică	5 paturi	
Secția Ortopdie-traumatologie	<b>29 paturi</b> , din care:	
Compartiment ortopedie pediatrică	4 paturi	
Secția ATI	<b>15 paturi</b>	
Secția Neurologie	<b>65 paturi</b> , din care:	
Compartiment Recuperare neuromotorie	10 paturi	
Compartiment Oftalmologie	<b>6 paturi</b>	
Compartiment ORL	<b>8 paturi</b>	
Secția Boli infecțioase I	<b>30 paturi</b>	
Compartiment boli infecțioase HIV/SIDA	<b>10 paturi</b>	
Stație de Hemodializa	<b>3 aparate</b>	
Secția psihiatrie acuti	<b>45 paturi</b>	situate în sat Vadu Lat com. Bucșani
Secția psihiatrie cronici	<b>25 paturi</b>	situate în sat Vadu Lat com. Bucșani
Unitate de primiri urgențe	<b>2 paturi</b>	
Cabinet medicină dentară de urgență		
Laborator radiologie și imagistică medicală de urgență		
Stație de hemodializă	<b>3 aparate</b>	
<b>TOTAL PATURI</b>		<b>524</b>

<b>Notă: Spitalul Județean de Urgență Giurgiu are 524 de paturi din care 10 paturi sunt închise temporar.</b>	
Însoțitori	<b>40 paturi</b>
Spitalizare de zi din care:	<b>25 paturi,</b>
- spitalizare de zi – oncologie medicală	6 paturi
Spitalizare de zi HIV/SIDA	<b>10 paturi</b>
Unitate de transfuzie sanguină	
Bloc operator	
Sala de operații 1	
Sala de operații 2	
Sala de operații 3	
Sala de operații ortopedie și traumatologie	
Sala operații oftalmologie	
Sala operații obstetrică-ginecologie	
Sterilizare	
Farmacie cu punct de lucru în Vadu Lat	
Laborator analize medicale cu punct de lucru în Vadu Lat	
Laborator radiologie și imagistică medicală	
Serviciul de anatomie patologică	
- Compartiment citologie	
- Compartiment histopatologie	
- Compartiment prosectură	
Compartiment endoscopie	
Compartiment explorări funcționale	
Compartiment de prevenire și control al infecțiilor nosocomiale cu punct de lucru în Vadu Lat	
Serviciul județean de medicină legală*	
Cabinet oncologie medicală	
Cabinet planificare familială	
Cabinet diabet zaharat, nutriție și boli metabolice	
Cabinet medicină sportivă	
Cabinet asistență socială (Vad Lat)	
Dispensar TBC Giurgiu*	
Dispensar TBC Mogoșești	
Cabinet boli infecțioase-profilaxia, terapia antirabică și monitorizare boli infecțioase	
Cabinet de stomatologie HIV/SIDA	
Ambulatoriu integrat cu cabinet în specialitățile:	
-cardiologie;	
-chirurgie generală;	
-chirurgie toracică;	
-ortopedie și traumatologie;	
-obstetrică-ginecologie;	
-dermatovenerologie;	

-neurologie;
-oftalmologie;
-ORL;
-urologie;
-pediatrie;
-medicină internă;
-nefrologie;
-gastroenterologie;
-endocrinologie;
-medicina muncii;
-psihiatrie (Vad Lat)
Serviciul de evaluare și statistică medicală
Aparat funcțional

Laboratoarele deserveșc atât paturile, cât și ambulatoriu integrat.

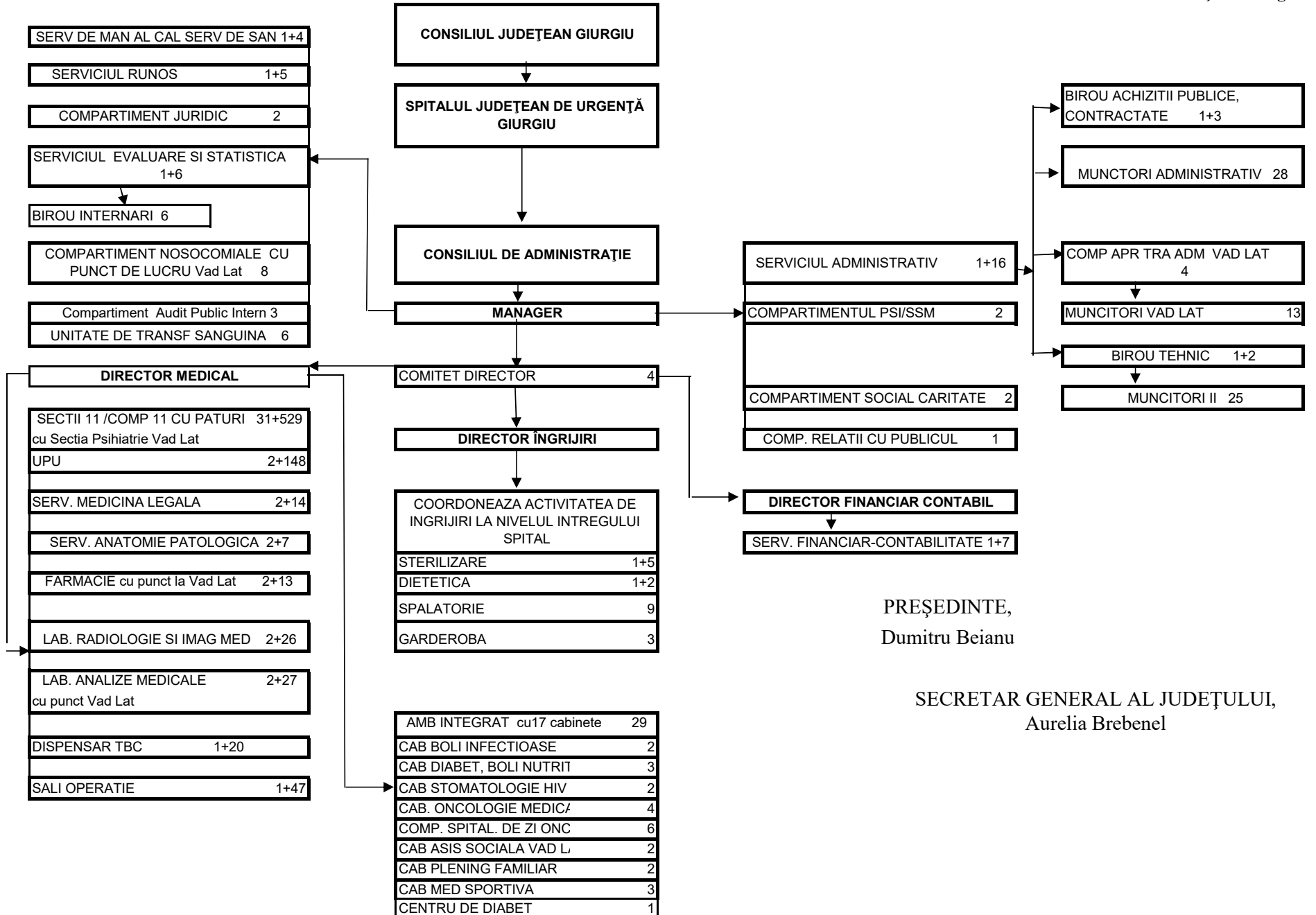
La nivelul Spitalului Județean de Urgența Giurgiu funcționează Centrul Județean de Diabet zaharat, nutriție și boli metabolice.

\*funcționează în Șoseaua Alexandriei nr. 7-9.

PREȘEDINTE,  
Dumitru Beianu

SECRETAR GENERAL AL JUDEȚULUI,  
Aurelia Brebenel

**ORGANIGRAMA**



STAT DE FUNCTII  
 SPITALUL Județean DE URGENTA GIURGIU  
 ANUL 2012

R CR	Denumire functiei	Nivel studii	POSTURI APROBATE			POSTURI OCUPATE			POSTURI VACANTE			OBSERVATII
			total din care:	Functii de conducere	Functii executie	total din care:	Functii de conducere	Functii executie	total din care:	Functii de conducere	Functii executie	
<b>COMITET DIRECTOR</b>												
1	MANAGER	S	1	1		1	1					
2	DIRECTOR MEDICAL	S	1	1		1	1					
3	DIR FIN CONTABIL	S	1	1		1	1					
4	DIR INGRIJIRI	S	1	1		1	1					
	<b>TOTAL</b>		4	4		4	4					
<b>SERVICIUL RUNOS</b>												
5	EC SPEC IA	S	1	1		1	1					cu delegatie
6	EC SPEC IA	S	2		2	2		2				
7	CONSILIER GR I	S	1		1	1		1				
9	REFERENT IA	M	2		2	2		2				
	<b>TOTAL</b>		6	1	5	6	1	5				
<b>COMPARTIMENT SOCIAL CARITATE</b>												
10	PREOT ORTODOX GR II	S	1		1	1		1				
	<b>TOTAL</b>		1		1	1		1				
<b>SERVICIUL EVALUARE SI STATISTICA</b>												
11	EC GRAD I	S	1	1		1	1					cu delegatie
12	STAT MED PR	M	1		1	1		1				
13	REG MEDICAL	M	3		3	3		3				
14	AS.M.PR	SSD	1		1	1		1				
	<b>TOTAL</b>		6	1	5	6	1	5				
<b>SERVICIUL EVALUARE SI STATISTICA PUNCT DE LUCRU VADU LAT</b>												
15	REG MEDICAL	M	1		1	1		1				
	<b>TOTAL</b>		1		1	1		1				

**COMPARTIMENT CONTENCIOS**

16	CONS JURIDIC GR I	S	2		2	1		1	1		1	
	TOTAL		2		2	1		1	1		1	

**COMPARTIMENT AUDIT PUBLIC INTERN**

17	EC SPEC IA	S	2		2	1		1	1		1	
18	MEDIC SPECIALIST	S	1		1				1		1	
	TOTAL		3		3	1		1	2		2	

**COMPARTIMENT NOSOCOMIALE**

19	MEDIC SPECIALIST	S	2		2	1		1	1		1	
20	AS MED PR	PL	2		2	1		1	1		1	
21	AGENT DDD	G	1		1	1		1				
	TOTAL		5		5	3		3	2		2	

**PUNCT DE LUCRU VADU LAT**

22	MEDIC SPECIALIST	S	1		1				1		1	
23	AS.MED.PR.	PL	1		1				1		1	
24	AGENT DDD	G	1		1				1		1	
	TOTAL		3		3				3		3	

**UNITATE DE PRIMIRI URGENTE/UPU SPITAL/17.01.2000- CONF ORDIN 1706/2007**

25	MED PRIMAR	S	1	1		1	1					cu delegatie
27	MED PRIMAR	S	4		4	4		4				
28	MED SPECIALIST	S	2		2				2		2	
29	MED REZ AN II	S	2		2	2		2				REZ SEC "B"
30	MED REZ AN III	S	2		2	2		4				REZ SEC "B"
31	MEDIC REZ AN IV	S	5		5	5		5				REZ SEC "B"
32	AS SOCIAL	S	2		2	1		1	1		1	
33	AS SOCIAL DEB	S	3		3				3		3	
34	EC SPEC IA ADM	S	1		1				1		1	
35	INGINER SISTEM I	S	1		1				1		1	
36	AS MED PR	S	1	1		1	1					
	AS MED PR	S	3		3	3		3				
37	AS MED PR	PL	36		36	26		26	10		10	
38	AS MED	PL	1		1	1		1				
39	REG MEDICAL	M	5		5	5		5				
40	SECRETAR IA	M	1		1	1		1				
41	BRANCARDIER	M	12		12	9		9	3		3	
42	INFIRMIERA	M	15		15	5		5	10		10	



43	INGRIJITOARE	M	11		11	7		7	4		4	
	TOTAL		108	#VALUE!	106	73	#VALUE!	73	35	0	35	


**UPU - STOMATOLOGIE**

47	MED.SPECIALIST	S	2		2	2		2				
48	AS MED PR	PL	5		5	1		1	4		4	
49	INGRIJITOARE	M	5		5				5		5	
	TOTAL		12		12	3		3	9		9	

**SECTII SI COMPARTIMENTE CU PATURI**

**SECTIA MEDICINA INTERNA NR PATURI 70 DIN CARE 15 PATURI DIABET, 7 PATURI NEFROLOGIE -936 mp**

50	MED PRIMAR	S	1	1					1	1		
51	MED PRIMAR	S	1	1		1	1					cu delegatie
52	MED PRIMAR	S	2		2	2		2				
53	MED REZ AN V	S	3		3	3		3				
54	MED SPECIALIST	S	2		2				2		2	
55	AS MED PR	S	1	1		1	1					
56	AS MED PR	PL	11		11	10		10	1		1	
57	INFIRMIERA	G	6		6	6		6				
58	INGRIJITOARE	G	4		4	2		2	2		2	
	TOTAL		31	3	28	25	2	23	6	1	5	

**COMPARTIMENT NEFROLOGIE 7 PATURI -DIN CARE 2 PATURI DIALIZA PERITONEALA**

59	MEDIC SPECIALIST	S	1		1				1		1	
60	MED REZ AN V	S	1		1	1		1				
61	MED REZ AN IV	S	1		1	1		1				
62	AS MED PR	PL	5		5	5		5				
64	INFIRMIERA	M	5		5	1		1	4		4	
	TOTAL		13		13	8		8	5		5	

**COMPARTIMENT DIABET ZAHARAT, NUTRITIE SI BOLI METABOLICE 15 PATURI**

65	MEDIC PRIMAR	S	1		1	1		1				
----	--------------	---	---	--	---	---	--	---	--	--	--	--

66	MED REZ AN II	S	1	1	1	1	1				
67	AS MED PR	PL	3	3	2	2	1			1	
68	AS MED	PL	2	2	2	2					
69	INFIRMIERA	M	2	2			2			2	
	<b>TOTAL</b>		9	9	6	6	3			3	

**CENTRU DE DIABET, BOLI NUTRITIE SI METABOLISM**

70	AS MED PR	S	1	1	1	1					
71	AS MED	PL	1	1			1			1	
	<b>TOTAL</b>		2	2	1	1	1			1	

**SECTIA CARDIOLOGIE 45 PATURI DIN CARE 8 PATURI UTIC -936MP**

72	MED PRIMAR	S	1	1	1	1					REZERVAT
73	MED PRIMAR	S	1	1	1	1					cu delegatie
74	MED REZ AN IV	S	2	2	2	2					REZ SEC "B"
75	AS MED PR	PL	1	1	1	1					
	AS MED PR	S	1	1	1	1					
76	AS MED PR	PL	9	9	7	7	2			2	
77	INFIRMIERA	G	6	6	5	5	1			1	
78	INGRIJITOARE	G	4	4	1	1	3			3	
	<b>TOTAL</b>		25	3	22	19	3	16	6	6	

**COMPARTIMENT TERAPIE INTENSIVA CORONARIENI 8 PATURI**

79	MED PRIMAR	S	1	1	1	1					
80	AS MED PR	PL	6	6	4	4	2			2	
81	INFIRMIERA	G	3	3	2	2	1			1	
	<b>TOTAL</b>		10	10	7	7	3			3	

**EXPLORARI FUNCTIONALE**

82	AS MED PR	PL	1	1	1	1					
	<b>TOTAL</b>		1	1	1	1					

**SECTIA CHIRURGIE 70 PATURI DIN CARE 6 PATURI UROLOGIE 1920 MP**

83	MED PRIMAR	S	1	1	1	1					
84	MED PRIMAR	S	4	4	4	4					
85	MED SPECIALIST	S	2	2			2			2	
86	MED REZ AN III	S	1	1	1	1					
87	AS MED PR	PL	1	1	1	1					
	AS MED PR	S	2	2	2	2					
88	AS MED PR	PL	12	12	11	11	1			1	
89	AS MED	PL	1	1	1	1					

90	INFIRMIERA	G	8		8	7		7	1		1
91	INGRIJITOARE	G	6		6	4		4	2		2
	TOTAL		38	2	36	32	2	30	6		6

**COMPARTIMENT UROLOGIE - 6 PATURI**

92	MED PRIMAR	S	1		1	1		1			
93	MEDIC SPECIALIST	S	1		1				1		1
94	AS MED PR	PL	4		4	3		3	1		1
	AS MED PR	S	1		1	1		1			
95	INFIRMIERA	G	1		1	1		1			
	TOTAL		8		8	6		6	2		2

**SECTIA ORTOPEDIE SI TRAUMATOLOGIE 29 PATURI DIN CARE 4 PATURI COMPARTIMENT ORTOPEDIE PEDIATRICA 1230MP**

96	MED PRIMAR	S	1	1		1	1				DR IN MED
97	MED PRIMAR	S	2		2	2		2			
98	MED SPECIALIST	S	2		2	2		2			
99	MED.REZ AN.II	S	2		2	2		2			REZ SEC "B"
	MED REZ AN I	S	1		1	1		1			REZ SEC "B"
100	AS MED PR	PL	6		6	4		4	2		2
	OF MEDICAL PR LS	M	1		1	1		1			
101	AS MED	PL	2		2	1		1	1		1
102	INFIRMIERA	G	5		5	3		3	2		2
103	INGRIJITOARE	G	5		5	4		4	1		1
104	BRANCARDIER	G	1		1				1		1
	TOTAL		28	1	27	21	1	20	7		7

**SECTIA OBSTETRICA-GINECOLOGIE 37 PATURI 2074 MP**

105	MED PRIMAR	S	1	1		1	1				cu delegatie
106	MED PRIMAR	S	3		3	3		3			
107	MED SPECIALIST	S	2		2	1		1	1		1
108	MED REZ AN IV	S	1		1	1		1			REZ
109	PSIHOLOG	S	1		1	1		1			
110	AS MED PR	PL	6		6	6		6			
111	AS MED	PL	1		1	1		1			
	AS MED PR	S	3		3	3		3			
112	INFIRMIERA	G	5		5	4		4	1		1
113	INGRIJITOARE	G	8		8	2		2	6		6
	TOTAL		31	1	30	23	1	22	8		8

**SECTIA PEDIATRIE 37 PATURI 2200 MP**

114	MED PRIMAR	S	1	1	1	1					REZERVAT
115	MED PRIMAR	S	4		4	3		3	1		1 cu delegatie
116	MED REZ AN IV	S	1		1	1		1			
117	MED REZ AN V	S	1		1	1		1			REZ SEC "B"
118	AS MED PR	S	1	1		1	1				
119	AS MED PR	PL	9		9	8		8	1		1
120	AS MED	PL	2		2	2		2			
121	SS MED PR	M	1		1	1		1			
122	INFIRMIERA	G	5		5	4		4	1		1
123	INGRIJITOARE	G	9		9	4		4	5		5
	TOTAL		34	2	32	26	2	24	8		8

**PEDIATRIE DIETETICA**

124	AS MED PR	S	2		2	2		2			
125	AS MED PR	PL	1		1	1		1			
126	INFIRMIERA	G	2		2	2		2			
	TOTAL		5		5	5		5			

**COMPARTIMENT NEONATOLOGIE 22 PATURI DIN CARE 7 PATURI PREMATURI 950MP**

127	MED SPECIALIST	S	1		1	1		1			
128	MED PRIMAR	S	1		1	1		1			
130	MED REZ AN IV	S	2		2	2		2			REZ SEC "B"
131	MED REZ AN V	S	1		1	1		1			REZ SEC "B"
132	AS MED PR	PL	11		11	10		10	1		1
133	AS MED	PL	11		11	1		1	10		10
134	INFIRMIERA	M	5		5	5		5			
135	INGRIJITOARE	M	4		4	1		1	3		3
	TOTAL		36		36	22		22	14		14

**SECTIA A.T.I 15 PATURI 1080 MP**

136	MED PRIMAR	S	1	1		1	1				
137	MED PRIMAR	S	1		1				1		1
138	MED SPECIALIST	S	2		2	1		1	1		1
139	MED REZ AN V	S	4		4	3		3	1		1 REZ SEC "B"
140	PSIHOLOG SPEC.	S	1		1	1		1			
141	KINETOTERAPEUT DEBUTANT	S	1		1				1		1
142	REFERENT IA	M	1		1				1		1

143	SECRETAR IA	M	1		1			1		1	
144	INGINET SISTEM I	S	1		1			1		1	
145	AS MED PR	PL	1	1				1	1		
146	AS MED PR	S	4		4	4		4			
147	AS MED PR	PL	10		10	9		9	1		1
149	INFIRMIERA	G	11		11	5		5	6		6
150	INGRIJITOARE	G	4		4	3		3	1		1
151	BRANCARDIER	G	5		5				5		5
	<b>TOTAL</b>		<b>48</b>	<b>2</b>	<b>46</b>	<b>27</b>	<b>1</b>	<b>26</b>	<b>21</b>	<b>1</b>	<b>20</b>

**COMPARTIMENT ORL 8 PATURI -450 MP**

152	MED SPECIALIST	S	1		1	1		1			
153	MED REZ AN IV	S	1		1	1		1			REZ SEC "B"
154	AS MED PR	PL	5		5	5		5			
156	INFIRMIERA	G	5		5	2		2	3		3
157	INGRIJITOARE	G	2		2	1		1	1		1
	<b>TOTAL</b>		<b>14</b>		<b>14</b>	<b>10</b>		<b>10</b>	<b>4</b>		<b>4</b>

**COMPARTIMENT OFTALMOLOGIE 6 PATURI 526 MP**

158	MED SPECIALIST	S	2		2	1		1	1		1
159	AS MED PR	PL	4		4	3		3	1		1
160	AS MED	PL	1		1				1		1
161	INFIRMIERA	G	5		5	2		2	3		3
162	INGRIJITOARE	G	2		2	1		1	1		1
	<b>TOTAL</b>		<b>14</b>		<b>14</b>	<b>7</b>		<b>7</b>	<b>7</b>		<b>7</b>

**SECTIA NEUROLOGIE 65 PATURI DIN CARE RECUPERARE NEUROMOTORIE 10 PATURI**

163	MED PRIMAR	S	1	1		1	1				
164	MED PRIMAR	S	3		3	1		1	2		2
165	MED REZ AN IV	S	2		2	2		2			REZ SEC "B"
166	MED REZ AN II	S	2		2	2		2			REZ SEC "B"
167	MED SPECIALIST	S	1		1				1		1
168	PROFESOR CFM PR.	S	1		1	1		1			
169	PSIHOLOG	S	1		1	1		1			
170	AS MED PR	S	1	1		1	1				REZERVAT
172	AS MED PR	PL	12		12	9		9	3		3
173	AS MED	PL	9		9	5		5	4		4
174	SORA MED PR	M	1		1	1					cu delegatie
175	OF MEDICAL PR	M	1		1	1		1			

176	INFIRMIERA	G	24	24	8	8	16	16				
177	INGRIJITOARE	G	11	11	3	3	8	8				
178	BRANCARDIER	G	8	8	6	6	2	2				
	<b>TOTAL</b>		<b>78</b>	<b>2</b>	<b>76</b>	<b>42</b>	<b>2</b>	<b>42</b>	<b>36</b>	<b>0</b>	<b>36</b>	<b>0</b>

**SECTIA PSIHIATRIE ACUTI 45 PATURI 1550MP - SAT VADU-LAT COM.BUCSANI**

171	MED PRIMAR	S	1	1			1	1			
172	MED PRIMAR	S	1	1	1	1				cu delegatie	
173	MED SPECIALIST	S	2	2	1	1	1	1		1	
174	MED REZ AN I	S	2	2	2	2				REZ SEC "B"	
175	MED REZ.AN.IV	S	1	1	1	1				REZ SEC "B"	
176	MED REZ.AN.III	S	1	1	1	1				REZ SEC "B"	
177	PSIHOLOG	S	1	1	1	1					
178	AS MED PR	PL	7		7	7					
179	AS MED	PL	7	1	6	1	1	6	1	5	
180	INFIRMIERA	G	7		7	4	4	3		3	
181	INGRIJITOARE	G	6		6	3	3	3		3	
	<b>TOTAL</b>		<b>36</b>	<b>3</b>	<b>33</b>	<b>22</b>	<b>1</b>	<b>21</b>	<b>14</b>	<b>2</b>	<b>12</b>

**SECTIA PSIHIATRIE CRONICI 25 PATURI 1170MP - SAT VADU-LAT COM.BUCSANI**

182	MED PRIMAR	S	1	1			1	1			
183	MED PRIMAR	S	1	1	1	1				cu delegatie	
184	ASISTENT SOCIAL	S	1	1	1	1	1				
185	AS MED PR	PL	4		4	4	4				
186	AS MED	PL	2	1	1	1	1	1	1		
187	INFIRMIERA	G	9		9	5	5	4		4	
188	INGRIJITOARE	G	5		5	2	2	3		3	
189	BRANCARDIER	G	5		5	1	1	4		4	
	<b>TOTAL</b>		<b>28</b>	<b>3</b>	<b>25</b>	<b>15</b>	<b>1</b>	<b>14</b>	<b>13</b>	<b>2</b>	<b>11</b>

**SECTIA BOLI INFECTIOASE 30 PATURI**

190	MED SPECIALIST	S	1	1	1	1				cu delegatie
191	MED SPECIALIST	S	2	2	1	1	1	1		1
192	MED PRIMAR	S	1	1			1			1
193	MED REZ AN II	S	1	1	1	1	1			REZ SEC "B"
194	AS MED PR	PL	5	1	4	5	1	4		
195	AS MED	PL	4		4	2	2	2		2
196	INFIRMIERA	G	8		8	6	6	2		2
197	INGRIJITOARE	G	5		5	4	4	1		1

198	BRANCARDIER	G	1		1			1		1	
	TOTAL		28	2	26	20	2	18	8	0	8

COMPARTIMENT BOLI INFECTIOASE (HIV/SIDA) 10 PATURI

199	MED SPECIALIST	S	2		2	1		1	1		1
200	AS MED PR	PL	3		3	3		3			
201	AS MED	PL	2		2	2		2			
202	INFIRMIERA	G	5		5	5		5			
203	INGRIJITOARE	G	3		3	3		3			
	TOTAL		15	0	15	14	0	14	1	0	1

CLINICA DE ZI HIV/SIDA 10 PATURI-SPITALIZARE DE ZI

204	MED SPECIALIST	S	1		1	1		1			
205	MEDIC	S	1		1	1		1			
206	AS MED PR	PL	3		3	3		3			
	TOTAL		5		5	5		5			

LABORATOR CLINIC ANALIZE MEDICALE

207	MED PRIMAR	S	1	1		1	1				
208	MED PRIMAR	S	1		1	1		1			
209	MED SPECIALIST	S	2		2			2			2
210	MED REZ AN III	S	1		1	1		1			REZ SEC "B"
211	BIOLOG PR	S	3		3	2		2	1		1
212	BIOCHIMIST	S	2		2			2			2
213	AS MED PR	S	1	1		1	1				
214	AS MED PR	S	13		13	11		11	2		2
215	REG MED PR	M	1		1	1		1			
216	AS MED	PL	1		1			1			1
217	INGRIJITOARE	G	2		2			2			2
	TOTAL		28	2	26	18	2	16	10		10

LABORATOR CLINIC ANALIZE MEDICALE PUNCT DE LUCRU VADU LAT

218	MED SPEC LAB	S	1		1	1		1			
219	AS MED PR	PL	1		1	1		1			
	TOTAL		2		2	2		2			

COMPARTIMENT ENDOSCOPIE

220	AS MED	PL	1		1			1			1
	TOTAL		1		1			1			1

LABORATOR RADIOLOGIE SI IMAGISTICA MEDICALA

221	MED PRIMAR	S	1		1	1		1			
-----	------------	---	---	--	---	---	--	---	--	--	--

222	MED SPEC	S	1	1	1	1	1				
223	MED SPECIALIST	S	1	1	1	1	1				cu delegatie
224	MED REZ AN III	S	1	1	1	1	1				REZ SEC "B"
225	MED REZ AN IV	S	2	2	2	2	2				REZ SEC "B"
226	MED REZ AN I	S	2	2	2	2	2				REZ SEC "B"
227	AS MED PR	PL	11	11	9	9	2				2
228	AS MED	PL	1	1			1				1
	TOTAL		20	19	17	16	3				3

**COMPARTIMENT DE INALTA PERFORMANTA CT, RMN**

229	MED REZ AN IV	S	1	1	1	1					REZ SEC "B"
230	MED REZ AN III	S	1	1	1	1					REZ SEC "B"
231	AS MED PR	PL	5	5			5				5
232	INGRIJITOARE	G	1	1			1				1
	TOTAL		8	8	2	2	6				6

**LABORATOR ECOCARDIOGRAFIE**

233	AS MED PR	PL	1	1	1	1					
	TOTAL		1	1	1	1					

**LABORATOR ECOGRAFIE GENERALA**

234	AS MED PR	PL	1	1	1	1					
	TOTAL		1	1	1	1					

**LABORATOR ANATOMIE PATOLOGICA**

**COMPARTIMENTUL DE PROSECTURA**

235	MED PRIMAR	S	1	1	1	1					
236	AS MED PR -AUTOPSIER	PL	1	1	1	1					
237	INGRIJITOARE	G	1	1	1	1					

**COMPARTIMENTUL DE CITOLOGIE**

238	BIOLOG SPECIALIST	S	1	1	1	1					
239	AS MED PR	PL	1	1	1	1					

**COMPARTIMENTUL DE HISTOPATOLOGIE**

240	MED SPECIALIST	S	1	1			1				1
241	AS MED PR	M	1	1	1	1					
242	AS MED PR	PL	1	1	1	1					
243	AS MED	PL	1	1	1	1					
	TOTAL		9	8	8	7	1				1

**FARMACIE**



244	FARM SPECIALIST	S	2	1	1	1	1	1	1	1	1	
245	FARM REZID AN III	S	1		1	1		1				REZ SEC "B"
246	AS MED	PL	3		3	3		3				
247	AS MED PR	PL	5		5	5		5				
248	INGRIJITOARE	G	1		1	1		1				
	<b>TOTAL</b>		<b>12</b>	<b>1</b>	<b>11</b>	<b>11</b>	<b>0</b>	<b>11</b>	<b>1</b>	<b>1</b>	<b>1</b>	<b>0</b>

**FARMACIE PUNCT DE LUCRU VADU LAT**

249	FARM REZID AN III	S	1		1	1		1				REZ SEC "B"
250	AS MED PR	PL	1		1	1		1				
	<b>TOTAL</b>		<b>2</b>		<b>2</b>	<b>2</b>		<b>2</b>				

**SALI OPERATHI -882 mp SALA NR 1**

251	AS MED PR	PL	1	1		1	1					
252	AS MED PR	PL	3		3	3		3				
253	INFIRMIERA	G	2		2	2		2				
	<b>TOTAL</b>		<b>6</b>	<b>1</b>	<b>5</b>	<b>6</b>	<b>1</b>	<b>5</b>				

**SALA NR 2**

254	AS MED PR	PL	4		4	4		4				
255	INFIRMIERA	G	2		2	2		2				
	<b>TOTAL</b>		<b>6</b>		<b>6</b>	<b>6</b>		<b>6</b>				

**SALA NR 3**

256	AS MED PR	PL	4		4	4		4				
257	INFIRMIERA	G	2		2	2		2				
	<b>TOTAL</b>		<b>6</b>		<b>6</b>	<b>6</b>		<b>6</b>				

**SALA OPERATHI CEZARIENE**

258	AS MED PR	PL	1	1		1	1					
259	AS MED PR	PL	4		4	4		4				
260	INFIRMIERA	G	2		2	2		2				
	<b>TOTAL</b>		<b>7</b>	<b>1</b>	<b>6</b>	<b>7</b>	<b>1</b>	<b>6</b>				

**SALA DE NASTERI**

261	AS MED PR	PL	5		5	5		5				
262	INFIRMIERA	G	2		2	2		2				
	<b>TOTAL</b>		<b>7</b>		<b>7</b>	<b>7</b>		<b>7</b>				

**SALA OPERATHI ORTOPEIDIE**

263	AS MED PR	PL	4	1	3	4	1	3				
264	OF M PR LS	M	1		1	1		1				
265	BRANCARDIER	M	1		1	1		1				

266	INFIRMIERA	G	1	1	1	1	1	0	0
	TOTAL		7	1	6	7	1	6	0

**TRANSFUZII**

267	AS MED PR	S	2	2	2	2	2		
268	AS MED PR	PL	3	3	3	3	3		
	TOTAL		5	5	5	5	5		

**ANESTEZIE**

269	AS MED PR	S	1	1	1	1	1		
270	AS MED PR	PL	4	4	4	4	4		
271	AS MED	PL	7	7	2	2	5	5	5
	TOTAL		12	12	7	7	5	5	5

**STERILIZARE**

272	TH PR UT MED SEF	PL	1	1	1	1			
273	AS MED PR	PL	2	2	2	2	2		
274	TH PR UT MED	PL	2	2	2	2	2		
275	AS MED	PL	1	1	1	1	1		
	TOTAL		6	1	5	6	1	5	

**DIETETICA**

276	AS MED PR	S	1	1	1	1	1		
277	AS MED PR	PL	1	1	1	1	1		
	TOTAL		2	2	2	2	2		

**BIROU INTERNARI**

278	AS MED PR	S	1	1	1	1	1		
279	AS MED PR	PL	2	2	2	2	2		
280	REG MED PR	M	1	1	1	1	1		
281	REG MED	M	1	1	1	1	1		
	TOTAL		5	5	5	5	5		

**GARZI DIN AFARA UNITARII**

	MED SPECIALIST	S	FN	FN					
	BIOLOG	S	FN	FN					
	MED PRIMAR	S	FN	FN					
	MED REZ AN VI	S	FN	FN					

**AMBULATORIU DE SPECIALITATE**

**CABINET CONSULTATII MEDICINA INTERNA**

295	AS MED PR	PL	1	1	1	1	1			
	TOTAL		1	1	1	1	1			

**CABINET CONSULTATII GASTROENTEROLOGIE**

295	AS MED PR	PL	1	1	1	1	1			
	TOTAL		1	1	1	1	1			

**CABINET DE DIABET BOLI DE NUTRITIE SI METABOLOICE**

282	MEDIC SPECIALIST	S	1	1			1		1	
283	AS MED	PL	1	1			1		1	
	TOTAL		2	2			2		2	

**CABINET BOLI INFECTIOASE -PROFILAXIA, TERAPIA ANTIRABICA SI MONITORIZARE BOLI INFECTIOASE**

284	MEDIC SPECIALIST	S	1	1			1		1	
285	AS MED	PL	1	1			1		1	
	TOTAL		2	2			2		2	

**CABINET STOMATOLOGIC HIV/SIDA**

286	MEDIC	S	1	1	1		1			
287	AS MED PR	PL	1	1	1		1			
	TOTAL		2	2	2		2			

**CABINET ASISTENTA SOCIALA- VADU LAT**

288	MEDIC SPECIALIST	S	1	1			1		1	
289	AS MED	PL	1	1			1		1	
	TOTAL		2	2			2		2	

**CABINET CHIRURGIE GENERALA**

290	AS MED PR	PL	1	1	1		1			
	TOTAL		1	1	1		1			

**CABINET ORTOPEDIE SI TRAUMATOLOGIE**

291	AS MED PR	PL	1	1	1		1			
	TOTAL		1	1	1		1			

**CABINET CONSULTATII ORL**

292	AS MED	PL	1	1			1		1	
	TOTAL		1	1			1		1	

**CABINET CONSULTATII OG**

293	AS MED PR	PL	1	1	1		1			
	TOTAL		1	1	1		1			

**CABINET CONSULTATII CARDIOLOGIE**

294	AS MED	PL	1	1			1	1
	TOTAL		1	1			1	1

**CABINET CONSULTATII MEDICINA INTERNA**

295	AS MED PR	PL	1	1	1		1	
	TOTAL		1	1	1		1	

**CABINET CONSULTATII PEDIATRIE**

296	AS MED	PL	1	1			1	1
	TOTAL		1	1			1	1

**CABINET CONSULTATII D.V.**

297	MED SPECIALIST	S	1	1	1		1	
298	MED REZ AN IV	S	1	1	1		1	REZ SEC "B"
299	MED REZ AN I	S	1	1	1		1	REZ SEC "B"
300	AS MED	PL	1	1			1	1
	TOTAL		4	4	3		3	1

**CABINET CONSULTATII NEUROLOGIE**

301	AS MED	PL	1	1			1	1
	TOTAL		1	1			1	1

**CABINET CONSULTATII OFTALMOLOGIE**

302	AS MED	PL	1	1			1	1
	TOTAL		1	1			1	1

**CABINET CONSULTATII UROLOGIE**

303	AS MED	PL	1	1			1	1
	TOTAL		1	1			1	1

**CABINET CONSULTATII PSIHIATRIE VADU LAT**

304	AS MED	PL	1	1			1	1
	TOTAL		1	1			1	1

**COMPARTIMENT EXPLORARI FUNCTIONALE**

305	AS MED PR	PL	2	2	2		2	
	TOTAL		2	2	2		2	

**CABINET CONSULTATII ONCOLOGIE**

306	MED PRIMAR	S	1	1	1		1	
307	MED REZ AN III	S	1	1	1		1	REZ SEC "B"
308	AS MED PR	PL	1	1	1		1	
309	STAT MED PR	M	1	1	1		1	
	TOTAL		4	4	4		4	

**INGRIJITORI CABINETE**

310	INGRIJITOARE	G	6	6	4	4	2	2
	TOTAL		6	6	4	4	2	2

**PAZA ASS**

311	PORTAR ASS	G	3	3	3	3		
	TOTAL		3	3	3	3		

**BUGETUL DE STAT**

**DISPENSARUL TBC GIURGIU**

312	MED SPECIALIST	S	3	3	3	3		
313	AS MED PR	PL	3	3	3	3		
314	TH.PR UT MED	PL	3	3	3	3		
315	STAT MED PR	M	1	1	1	1		
316	AS MED PR	S	1	1	1	1		
	TOTAL		11	11	11	11		

**DISPENSARUL TBC MOGOSESTI**

317	MED PRIMAR	S	1	1	1	1		
318	MED SPECIALIST	S	1	1	1	1		
319	AS MED PR	S	2	2	2	2		
320	INGRIJITOARE	G	1	1	1	1		
	TOTAL		5	5	5	5		

**LABORATOR B.K.**

321	BIOLOG PR	S	1	1	1	1		
322	AS MED PR	PL	2	2	2	2		
323	INGRIJITOARE	G	1	1			1	1
	TOTAL		4	4	3	3	1	1

**CABINET PLENING FAMILIAL**

324	MED SEICIALIST	S	1	1	1	1		
325	AS MED PR	PL	1	1	1	1		
	TOTAL		2	2	2	2		

**CABINET MEDICINA SPORTIVA**

326	MED REZ AN IV	S	1	1	1	1		REZ SEC 'B'
327	AS MED PR	S	2	2	2	2		
	TOTAL		3	3	3	3		

**SERVICIUL DE MEDICINA LEGALA**

328	MED PRIMAR	S	2	1	1	2	1	1
329	MED SPECIALIST	S	1	1			1	1

330	MED REZ AN III	S	1	1	1	1	1	1			REZ SEC 'B'
331	AS MED PR	PL	6	6	3	3	3	3			3
332	AUTOPSIER	M	2	2	1	1	1	1			1
333	AUTOPSIER-AS MED	PL	1	1	1	1	1				
334	BRANCARDIER	M	2	2				2			2
325	SOFER II	M	1	1	1			1			
326	SOFER I	M	1	1	1			1			
	<b>TOTAL</b>		17	1	16	10	1	9	7		7

**MEDICI REZIDENTI**

	MEDIC REZ AN I	S	FN		FN	FN		FN			
	MED REZ AN II	S	FN		FN	FN		FN			
	MED REZ AN III	S	FN		FN	FN		FN			
	MED REZ AN IV	S	FN		FN	FN		FN			
	<b>TOTAL</b>									0	

**SERVICIU APROVIZIONARE, TRANSPORT, ACHIZITII PUBLICE, CONTRACTE**

327	EC SPEC IA SEF	S	1	1	1	1					cu delegatie
328	REF DE SPEC GR II	S	2	2	2	2		2			
329	REFERENT IA	M	1	1	1	1		1			
330	MERCEOLOG IA	M	1	1	1	1		1			
331	FUNCTIONAR	M	1	1				1			1
332	MUNCITOR III	M	1	1	1	1		1			
333	SOFER I	M	2	2	2	2		2			
44	SOFER AUTOSANITARA I	M	1	1	1	1		1			
	<b>TOTAL</b>		9	1	8	8	1	7	1		1

**SERVICIUL ADMINISTRATIV**

334	EC SPEC IA SEF	S	1	1	1	1					cu delegatie
335	SEF DEPOZIT I	M	1	1	1	1		1			
336	FUNCTIONAR I	M	1	1	1	1		1			
337	EC SPEC IA	S	2	2				2			2
338	MAGAZINER	M	1	1	1	1		1			
339	MUNCITOR III	M	2	2	2	2		2			
340	SECRETAR IA	M	1	1	1	1		1			
341	REG MEDICAL	M	2	2	2	2		2			
342	INGRIJITOR	G	1	1				1			1
	<b>TOTAL</b>		12	1	12	9	1	8	3		3

**BIROU APROVIZIONARE, TRANSPORT, ADMINISTRATIV VADU LAT**

342	EC II SEF BIROU CU DEL	S	1	1	1	1					cu delegatie
343	REFERENT IA	M	1	1	1		1				
344	MUNCITOR III	M	1	1				1			1
345	SOFER II	M	2	2	2		2				
346	PAZNIC I	M	5	5	1		1	4			4
	TOTAL		10	1	9	5	1	4	5		5

**CENTRALA TELEFONICA VAD LAT**

347	MUNCITOR IV	M	2	2	1		1	1			1
	TOTAL		2	2	1		1	1			1

**BLOC ALIMENTAR VADU LAT**

348	MUNCITOR IV	M	2	2	2		2				
	TOTAL		2	2	2		2				

**CENTRALA TERMICA VADU LAT**

349	MUNCITOR IV	M	5	5	2		2	3			3
	TOTAL		5	5	2		2	3			3

**SPALATORIE VADU LAT**

350	SPALATOREASA	M	2	2	1		1	1			1
	TOTAL		2	2	1		1	1			1

**SUPRAVEGHERE BOLNAVI PSIHICI PERICULOSI**

351	MUNC NECALIFICAT	M	5	5	1		1	4			4
	TOTAL		5	5	1		1	4			4

**MUNCITORI INTRETINERE**

352	MUNCITOR III	M	1	1	1		1				
353	MUNC NECALIFICAT	M	1	1	1		1				
	TOTAL		2	2	2		2				

**COMPARTIMENT SECURITATEA MUNCII, PSI, PROTECTIE CIVILA SI SITUATHI DE URGENTA**

354	FUNCTIONAR	M	2	2	1		1	1			1
	TOTAL		2	2	1		1	1			1

**COMPARTIMENT RELATII CU PUBLICUL**

355	REFERENT IA	M	1	1				1			1
	TOTAL		1	1				1			1

**LENJERIE SI SPALATORIE**

356	MUNCITOR II	M	3	3	2		2	1			1
	TOTAL		3	3	2		2	1			1

**SPALATORIE**

357	SPALATOREASA	M	7	7	6		6	1			1
-----	--------------	---	---	---	---	--	---	---	--	--	---

	<b>TOTAL</b>		7	7	6	6	1	1
<b>GARDEROBA</b>								
358	MUNCITOR IV	M	4	4	4	4		
359	MUNCITOR NECAL	M	1	1	1	1		
	<b>TOTAL</b>		5	5	5	5		
<b>LIFTIERE</b>								
360	MUNCITOR III	M	3	3	3	3		
361	MUNCITOR IV	M	2	2	2	2		
	<b>TOTAL</b>		5	5	5	5		
<b>TELEFONISTE</b>								
362	MUNCITOR IV	M	5	5	5	5		
	<b>TOTAL</b>		5	5	5	5		
<b>INGRIJITORI CURTE SPITAL</b>								
363	INGRIJITOR	M	2	2	2	2		
	<b>TOTAL</b>		2	2	2	2		
<b>BLOC ALIMENTAR</b>								
364	MUNCITOR III	M	4	4	3	3	1	1
365	MUNCITOR IV	M	6	6	6	6		
366	MUNCITOR NECALIF I	M	1	1	1	1		
367	INGRIJITOARE	M	1	1			1	1
	<b>TOTAL</b>		12	12	10	10	2	2
<b>SERVICIUL TEHNIC-FORMATIA I-LACATUSI MECANICI, ELECTRICIENI, FOCHISTI, INSTALATORI</b>								
368	ING SPEC IA	S	1	1	1	1		cu delegatie
369	REFERENT I	SSD	2	2	1	1	1	1
	<b>TOTAL</b>		3	1	2	2	1	1
<b>ECHIPA I</b>								
370	MUNCITOR II	G	4	4	4	4		
371	MUNCITOR I	G	2	2	2	2		
	<b>TOTAL</b>		6	6	6	6		
<b>ECHIPA II</b>								
<b>Statie de oxigen</b>								
372	MUNCITOR III	G	1	1	1	1		
373	MUNCITOR III	G	1	1	1	1		
374	MUNCITOR I	G	1	1	1	1		
375	MUNCITOR II	G	1	1	1	1		
376	MUNCITOR IV	G	1	1	1	1		



Intretinere										
377	MUNCITOR III	G	2		2	1		1	1	1
378	MUNCITOR IV	G	2		2	2		2		
	<b>TOTAL</b>		9	1	8	8	1	7	1	1

**FORMATIA II -MECANIC INTRETINERE, ZIDAR, TIMPLAR, SUDOR, STRUNGAR, FRIGOTEHNIST**

379	MUNCITOR I	G	2		2	2		2		
380	MUNCITOR III	G	2		2	2		2		
381	MUNCITOR II	G	2		2	2		2		
382	MUNCITOR IV	G	1		1	1		1		
	<b>TOTAL</b>		7		7	7		7		

**SERVICIUL CONTABILITATE**

383	EC SPECIALIST IA	S	2		2	2		2		
385	ECONOMIST I SEF	S	1	1		1	1			cu delegatie
386	ECONOMIST II	S	2		2	1		1	1	1
387	CONTABIL IA	M	1		1	1		1		
388	CONTABIL IA	M	1		1	1		1		
389	CASIER	M	1		1	1		1		
390	ECONOMIST II									
	<b>TOTAL</b>		8	1	7	7	1	6	1	1

0

Prezentul stat cuprinde 1045 de posturi din care 50 de posturi de conducere si 995 de posturi de executie.

Din totalul posturilor sunt ocupate 44 functii de conducere si 706 functii de executie fiind vacante 6 posturi de conducere si 289 executie.

MANAGER,  
DR MIHAI PETRE

COMITET DIRECTOR,  
DIR FIN CONT EC BIRSA MARIANA  
DIR MEDICAL DR BENE ELISABETA  
DIR INGRIJIRI AS MED PR CIOCHIR SANDEL

SEF SERVICIU RUNOS,  
EC RATA MIHAELA

CONSILIUL JUDETEAN GIURGIU  
SPITALUL JUDEATAN DE URGENTA GIURGIU

ANEXA LA HOTARAREA nr.....  
A CONSILIULUI JUDETEAN GIURGIU

AVIZAT,  
CONSILIUL DE ADMINISTRATIE  
DR.PAUL MARINESCU

## STAT DE FUNCTII

NR CRT	FUNCTIA		GRAD CONF ORDINULUI 834/2011	GRAD/TREAPTA	Nivel studii	Numar posturi aprobate
	CONDUCERE	EXECUTIE				
<b>COMITET DIRECTOR</b>						
1	MANAGER		I		S	1
2	DIRECTOR MEDICAL		I		S	1
3	DIRECTOR FINANCIAR CONTABIL		I		S	1
4	DIRECTOR DE INGRIJIRI		I		S	1
<b>TOTAL</b>						<b>4</b>
<b>SERVICIUL RUNOS</b>						
5	SEF SERVICIU		II		S	1
6		ECONOMIST SPECIALIST		IA	S	2
7		CONSILIER		I	S	1
8		REFERENT		IA	M	2
<b>TOTAL</b>						<b>6</b>
<b>COMPARTIMENT SOCIAL CARITATE</b>						
9		PREOT		II	S	1
<b>TOTAL</b>						<b>1</b>
<b>SERVICIUL EVALUARE SI STATISTICA</b>						
10	SEF SERVICIU		I		S	1
11		STATISTICIAN MEDICAL		PRINCIPAL	M	1
12		REGISTRATOR MEDICAL			M	3
13		ASISTENT MEDICAL		PRINCIPAL	SSD	1
<b>TOTAL</b>						<b>6</b>

NR CRT	FUNCTIA		GRAD CONF ORDINULUI 834/2011	GRAD/TREAPTA	Nivel studii	Numar posturi aprobate
	CONDUCERE	EXECUTIE				
<b>SERVICIUL EVALUARE SI STATISTICA PUNCT DE LUCRU VADU LAT</b>						
14		REGISTRATOR MEDICAL			M	1
<b>TOTAL</b>						<b>1</b>
<b>COMPARTIMENT CONTENCIOS</b>						
15		CONSILIER JURIDIC		IA	S	1
16		CONSILIER JURIDIC		I	S	1
<b>TOTAL</b>						<b>2</b>
<b>COMPARTIMENT AUDIT PUBLIC INTERN</b>						
17		ECONOMIST SPECIALIST		IA	S	2
18		MEDIC SPECIALIST			S	1
<b>TOTAL</b>						<b>3</b>
<b>COMPARTIMENT NOSOCOMIALE</b>						
19		MEDIC SPECIALIST			S	2
20		ASISTENT MEDICAL		PRINCIPAL	PL	2
21		AGENT DDD			G	1
<b>TOTAL</b>						<b>5</b>
<b>COMPARTIMENT NOSOCOMIALE PUNCT DE LUCRU VADU LAT</b>						
22		MEDIC SPECIALIST			S	1
23		ASISTENT MEDICAL		PRINCIPAL	PL	1
24		AGENT DDD			G	1
<b>TOTAL</b>						<b>3</b>
<b>UNITATE DE PRIMIRI URGENTE/UPU SPITAL/17.01.2000- CONF ORDIN 1706/2007</b>						
25	MEDIC SEF UPU		II		S	1
26		MEDIC PRIMAR			S	4
27		MEDIC SPECIALIST			S	2
28		MEDIC REZIDENT AN III			S	2
29		MEDIC REZIDENT AN IV			S	4
30		MEDIC REZIDENT AN V			S	3
31		ASISTENT SOCIAL			S	2
32		ASISTENT SOCIAL		DEBUTANT	S	3
33		ECONOMIST SPECIALIST		IA	S	1
34		INGINER		I	S	1
35	ASISTENT SEF		II		S	1

NR CRT	FUNCTIA		GRAD CONF ORDINULUI 834/2011	GRAD/TREAPTA	Nivel studii	Numar posturi aprobate
	CONDUCERE	EXECUTIE				
36		ASISTENT MEDICAL		PRINCIPAL	S	3
37		ASISTENT MEDICAL		PRINCIPAL	PL	37
38		REGISTRATOR MEDICAL			M	5
39		SECRETAR		IA	M	1
40		BRANCARDIER			M	12
41		INFIRMIERA			M	15
42		INGRIJITOARE			M	11
<b>TOTAL</b>						<b>108</b>
<b>CABINET MEDICINA DENTARA DE URGENTA</b>						
43		MEDIC			S	2
44		ASISTENT MEDICAL		PRINCIPAL	PL	5
45		INGRIJITOARE			M	5
<b>TOTAL</b>						<b>12</b>
<b>SECTII SI COMPARTIMENTE CU PATURI</b>						
<b>SECTIA MEDICINA INTERNA NR PATURI 70 DIN CARE 15 PATURI DIABET, 7 PATURI NEFROLOGIE 8 PATURI GASTROENTEROLOGIE -936 mp</b>						
46	MEDIC SEF SECTIE		II		S	1
47		MEDIC PRIMAR			S	3
48		MEDIC SPECIALIST			S	4
49		MEDIC REZIDENT AN V			S	1
50	ASISTENT SEF		II		S	1
51		ASISTENT MEDICAL		PRINCIPAL	S	1
52		ASISTENT MEDICAL		PRINCIPAL	PL	10
53		INFIRMIERE			G	6
54		INGRIJITOARE			G	4
<b>TOTAL</b>						<b>31</b>
<b>COMPARTIMENT NEFROLOGIE 7 PATURI -DIN CARE 2 PATURI DIALIZA PERITONEALA</b>						
55		MEDIC SPECIALIST			S	2
56		MEDIC REZIDENT AN V			S	1
57		ASISTENT MEDICAL		PRINCIPAL	PL	5
58		INFIRMIERA			M	5
<b>TOTAL</b>						<b>13</b>
<b>COMPARTIMENT DIABET ZAHARAT, NUTRITIE SI BOLI METABOLICE 15 PATURI</b>						
59		MEDIC PRIMAR			S	1

NR CRT	FUNCTIA		GRAD CONF ORDINULUI 834/2011	GRAD/TREAPTA	Nivel studii	Numar posturi aprobate
	CONDUCERE	EXECUTIE				
60		MEDIC REZIDENT AN III			S	1
61		ASISTENT MEDICAL		PRINCIPAL	PL	5
62		INFIRMIERA			M	2
<b>TOTAL</b>						<b>9</b>
<b>CENTRU DE DIABET, BOLI NUTRITIE SI METABOLISM</b>						
63		MEDIC SPECIALIST			S	1
64		ASISTENT MEDICAL			PL	1
<b>TOTAL</b>						<b>2</b>
<b>SECTIA CARDIOLOGIE 45 PATURI DIN CARE 8 PATURI UTIC -936MP</b>						
65	MEDIC SEF SECTIE		II		S	1
66		MEDIC PRIMAR			S	1
67		MEDIC REZIDENT AN V			S	1
68		MEDIC REZIDENT AN IV			S	1
69	ASISTENT SEF		II		PL	1
70		ASISTENT MEDICAL		PRINCIPAL	S	1
71		ASISTENT MEDICAL		PRINCIPAL	PL	9
72		INFIRMIERA			G	6
73		INGRIJITOARE			G	4
<b>TOTAL</b>						<b>25</b>
<b>COMPARTIMENT TERAPIE INTENSIVA CORONARIENI 8 PATURI</b>						
74		MEDIC PRIMAR			S	1
75		ASISTENT MEDICAL		PRINCIPAL	PL	6
76		INFIRMIERA			G	3
<b>TOTAL</b>						<b>10</b>
<b>EXPLORARI FUNCTIONALE</b>						
77		ASISTENT MEDICAL		PRINCIPAL	PL	1
<b>TOTAL</b>						<b>1</b>
<b>SECTIA CHIRURGIE 70 PATURI DIN CARE 6 PATURI UROLOGIE 1920 MP</b>						
78	MEDIC SEF SECTIE		II		S	1
79		MEDIC PRIMAR			S	4
80		MEDIC SPECIALIST			S	2
81		MEDIC REZIDENT AN V			S	1

NR CRT	FUNCTIA		GRAD CONF ORDINULUI 834/2011	GRAD/TREAPTA	Nivel studii	Numar posturi aprobate
	CONDUCERE	EXECUTIE				
82	ASISTENT SEF		II		PL	1
83		ASISTENT MEDICAL		PRINCIPAL	S	2
84		ASISTENT MEDICAL		PRINCIPAL	PL	13
85		INFIRMIERA			G	8
86		INGRIJITOARE			G	6
<b>TOTAL</b>						<b>38</b>
<b>COMPARTIMENT UROLOGIE - 6 PATURI</b>						
87		MEDIC PRIMAR			S	1
88		MEDIC SPECIALIST			S	1
89		ASISTENT MEDICAL		PRINCIPAL	PL	4
90		ASISTENT MEDICAL		PRINCIPAL	S	1
91		INFIRMIERA			G	1
<b>TOTAL</b>						<b>8</b>
<b>SECTIA ORTOPEDIE SI TRAUMATOLOGIE 29 PATURI DIN CARE 4 PATURI COMPARTIMENT ORTOPEDIE PEDIATRICA 1230MP</b>						
92	MEDIC SEF SECTIE		I		S	1
93		MEDIC PRIMAR			S	2
94		MEDIC SPECIALIST			S	2
95		MEDIC REZIDENT AN III			S	2
96		MEDIC REZIDENT AN II			S	1
97		ASISTENT MEDICAL		PRINCIPAL	PL	7
98		OFICIANT MEDICAL		PRINCIPAL	M	1
99		ASISTENT MEDICAL		DEBUTANT	PL	1
100		INFIRMIERA			G	5
101		INGRIJITOARE			G	5
102		BRANCARDIER			G	1
<b>TOTAL</b>						<b>28</b>
<b>SECTIA OBSTETRICA-GINECOLOGIE 37 PATURI 2074 MP</b>						
103	MEDIC SEF SECTIE		I		S	1
104		MEDIC PRIMAR			S	3
105		MEDIC SPECIALIST			S	1
106		MEDIC REZIDENT AN II			S	1
107		MEDIC REZIDENT AN V			S	1
108		PSIHOLOG		SPECIALIST	S	1

NR CRT	FUNCTIA		GRAD CONF ORDINULUI 834/2011	GRAD/TREAPTA	Nivel studii	Numar posturi aprobate
	CONDUCERE	EXECUTIE				
109		ASISTENT MEDICAL		PRINCIPAL	PL	8
110		ASISTENT MEDICAL			PL	1
111		ASISTENT MEDICAL		PRINCIPAL	S	1
112		INFIRMIERA			G	5
113		INGRIJITOARE			G	8
<b>TOTAL</b>						<b>31</b>
<b><u>SECTIA PEDIATRIE 37 PATURI 2200 MP</u></b>						
114	MEDIC SEF SECTIE		I		S	1
115		MEDIC PRIMAR			S	4
116		MEDIC SPECIALIST			S	1
117		MEDIC PREZIDENT AN V			S	1
118	ASISTENT SEF SECTIE		I		S	1
119		ASISTENT MEDICAL		PRINCIPAL	PL	12
120		INFIRMIERA			G	5
121		INGRIJITOARE			G	9
<b>TOTAL</b>						<b>34</b>

**PEDIATRIE DIETETICA**

122		ASISTENT MEDICAL		PRINCIPAL	S	2
123		ASISTENT MEDICAL		PRINCIPAL	PL	1
124		INFIRMIERA			G	2
<b>TOTAL</b>						<b>5</b>
<b><u>COMPARTIMENT NEONATOLOGIE 22 PATURI DIN CARE 7 PATURI PREMATURI 950MP</u></b>						
125		MEDIC SPECIALIST			S	1
126		MEDIC PRIMAR			S	1
127		MEDIC REZIDENT AN IV			S	2
128		MEDIC REZIDENT AN V			S	1
129		ASISTENT MEDICAL		PRINCIPAL	PL	12
130		ASISTENT MEDICAL			PL	10
131		INFIRMIERA			M	5
132		INGRIJITOARE			M	4
<b>TOTAL</b>						<b>36</b>
<b><u>SECTIA A.T.I 15 PATURI 1080 MP</u></b>						
133	MEDIC SEF SECTIE		I		S	1

NR CRT	FUNCTIA		GRAD CONF ORDINULUI 834/2011	GRAD/TREAPTA	Nivel studii	Numar posturi aprobate
	CONDUCERE	EXECUTIE				
134		MEDIC PRIMAR			S	1
135		MEDIC SPECIALIST			S	4
136		MEDIC REZIDENT AN I			S	2
137		PSIHOLOG		SPECIALIST	S	1
138		KINETOTERAPEUT		DEBUTANT	S	1
139		REFERENT		IA	M	1
140		SECRETAR		IA	M	1
141		INGINER		I	S	1
142	ASISTENT SEF SECTIE		I		PL	1
143		ASISTENT MEDICAL		PRINCIPAL	S	4
144		ASISTENT MEDICAL		PRINCIPAL	PL	10
145		INFIRMIERA			G	11
146		INGRIJITOARE			G	4
147		BRANCARDIER			G	5
<b>TOTAL</b>						<b>48</b>
<b>COMPARTIMENT ORL 8 PATURI -450 MP</b>						
148		MEDIC SPECIALIST			S	1
149		MEDIC REZIDENT AN V			S	1
150		ASISTENT MEDICAL		PRINCIPAL	PL	5
151		INFIRMIERA			G	5
152		INGRIJITOARE			G	2
<b>TOTAL</b>						<b>14</b>
<b>COMPARTIMENT OFTALMOLOGIE 6 PATURI 526 MP</b>						
153		MEDIC SPECIALIST			S	2
154		ASISTENT MEDICAL		PRINCIPAL	PL	4
155		ASISTENT MEDICAL			PL	1
156		INFIRMIERA			G	5
157		INGRIJITOARE			G	2
<b>TOTAL</b>						<b>14</b>
<b>SECTIA NEUROLOGIE 65 PATURI DIN CARE RECUPERARE NEUROMOTORIE 10 PATURI</b>						
158	MEDIC SEF SECTIE		II		S	1
159		MEDIC PRIMAR			S	2
160		MEDIC REZIDENT AN V			S	2
161		MEDIC REZIDENT AN III			S	3



NR CRT	FUNCTIA		GRAD CONF ORDINULUI 834/2011	GRAD/TREAPTA	Nivel studii	Numar posturi aprobate
	CONDUCERE	EXECUTIE				
162		MEDIC SPECIALIST			S	1
163		PROFESOR CFM		PRINCIPAL	S	1
164		PSIHOLOG			S	1
165	ASISTENT SEF SECTIE		II		S	1
166		ASISTENT MEDICAL		PRINCIPAL	PL	14
167		ASISTENT MEDICAL			PL	7
168		SORA MEDICALA		PRINCIPALA	M	1
169		OFICIANT MEDICAL		PRINCIPAL	M	1
170		INFIRMIERA			G	24
171		INGRIJITOARE			G	11
172		BRANCARDIER			G	8
<b>TOTAL</b>						<b>78</b>
<b>SECTIA PSIHIATRIE ACUTI 45 PATURI 1550MP - SAT VADU-LAT COM.BUCSANI</b>						
173	MEDIC SEF SECTIE		II		S	1
174		MEDIC PRIMAR			S	1
175		MEDIC SPECIALIST			S	4
176		MEDIC REZIDENT AN III			S	2
177		PSIHOLOG			S	1
178	ASISTENT SEF SECTIE		II		S	1
179		ASISTENT MEDICAL		PRINCIPAL	PL	7
180		ASISTENT MEDICAL		PRINCIPAL	S	2
181		ASISTENT MEDICAL			S	1
182		ASISTENT MEDICAL			PL	3
183		INFIRMIERA			G	7
184		INGRIJITOARE			G	6
<b>TOTAL</b>						<b>36</b>
<b>SECTIA PSIHIATRIE CRONICI 25 PATURI 1170MP - SAT VADU-LAT COM.BUCSANI</b>						
185	MEDIC SEF SECTIE		I		S	1
186		MEDIC PRIMAR			S	1
187		ASISTENT SOCIAL			S	1
188	ASISTENT SEF SECTIE		I		S	1
189		ASISTENT MEDICAL		PRINCIPAL	PL	4
190		ASISTENT MEDICAL		PRINCIPAL	S	1
191		INFIRMIERA			G	9

NR CRT	FUNCTIA		GRAD CONF ORDINULUI 834/2011	GRAD/TREAPTA	Nivel studii	Numar posturi aprobate
	CONDUCERE	EXECUTIE				
192		INGRIJITOARE			G	5
193		BRANCARDIER				5
<b>TOTAL</b>						<b>28</b>
<b>SECTIA BOLI INFECTIOASE 30 PATURI</b>						
194	MEDIC SEF SECTIE		I			1
195		MEDIC SPECIALIST			S	2
196		MEDIC REZIDENT AN III			S	1
197		MEDIC REZIDENT AN I			S	1
198		MEDIC REZIDENT AN II			S	1
199	ASISTENT SEF SECTIE		I		PL	1
200		ASISTENT MEDICAL		PRINCIPAL	PL	6
201		ASISTENT MEDICAL			PL	2
202		INFIRMIERA			G	8
203		INGRIJITOARE			G	4
204		BRANCARDIER			G	1
<b>TOTAL</b>						<b>28</b>
<b>COMPARTIMENT BOLI INFECTIOASE (HIV/SIDA) 10 PATURI</b>						
205		MEDIC SPECIALIST			S	2
206		ASISTENT MEDICAL		PRINCIPAL	PL	3
207		ASISTENT MEDICAL			PL	2
208		INFIRMIERA			G	5
209		INGRIJITOARE			G	3
<b>TOTAL</b>						<b>15</b>
<b>SPITALIZARE DE ZI HIV/SIDA 10 PATURI</b>						
210		MEDIC SPECIALIST			S	2
211		ASISTENT MEDICAL		PRINCIPAL	PL	3
<b>TOTAL</b>						<b>5</b>
<b>LABORATOR ANALIZE MEDICALE</b>						
212	MEDIC SEF LABORATOR		II		S	1
213		MEDIC PRIMAR			S	1
214		MEDIC SPECIALIST			S	1
215		MEDIC REZIDENT AN I			S	1
216		MEDIC REZIDENT AN V			S	1

NR CRT	FUNCTIA		GRAD CONF ORDINULUI 834/2011	GRAD/TREAPTA	Nivel studii	Numar posturi aprobate
	CONDUCERE	EXECUTIE				
217		BIOLOG		PRINCIPAL	S	2
218		BIOLOG		DEBUTANT	S	1
219		BIOCHIMIST			S	2
220	ASISTENT SEF LABORATOR		II		PL	1
221		ASISTENT MEDICAL		PRINCIPAL	PL	13
222		ASISTENT MEDICAL			PL	1
223		REGISTRATOR MEDICAL		PRINCIPAL	M	1
224		INGRIJITOARE			G	2
<b>TOTAL</b>						<b>28</b>
<b>LABORATOR ANALIZE MEDICALE PUNCT DE LUCRU VADU LAT</b>						
225		MEDIC SPECIALIST			S	1
226		ASISTENT MEDICAL		PRINCIPAL	PL	1
<b>TOTAL</b>						<b>2</b>
<b>COMPARTIMENT ENDOSCOPIE</b>						
227		ASISTENT MEDICAL			PL	1
<b>TOTAL</b>						<b>1</b>
<b>LABORATOR RADIOLOGIE SI IMAGISTICA MEDICALA</b>						
228	MEDIC SEF LABORATOR		II		S	1
229		MEDIC PRIMAR			S	1
230		MEDIC SPECIALIST			S	3
231		MEDIC REZIDENT AN III			S	2
232		MEDIC REZIDENT AN V			S	1
233		ASISTENT MEDICAL		PRINCIPAL	PL	11
234		ASISTENT MEDICAL			PL	1
<b>TOTAL</b>						<b>20</b>
<b>COMPARTIMENT DE INALTA PERFORMANTA CT, RMN</b>						
235		MEDIC REZIDENT AN V			S	1
236		MEDIC REZIDENT AN IV			S	1
237		ASISTENT MEDICAL		PRINCIPAL	PL	5
238		INGRIJITOARE			G	1
<b>TOTAL</b>						<b>8</b>

NR CRT	FUNCTIA		GRAD CONF ORDINULUI 834/2011	GRAD/TREAPTA	Nivel studii	Numar posturi aprobate
	CONDUCERE	EXECUTIE				
<b>LABORATOR ECOCARDIOGRAFIE</b>						
239		ASISTENT MEDICAL		PRINCIPAL	PL	1
<b>TOTAL</b>						<b>1</b>
<b>LABORATOR ECOGRAFIE GENERALA</b>						
240		ASISTENT MEDICAL		PRINCIPAL	S	1
<b>TOTAL</b>						<b>1</b>
<b>SERVICIU ANATOMIE PATOLOGICA</b>						
<b>COMPARTIMENTUL DE PROSECTURA</b>						
241	MEDIC SEF SERVICIU		I		S	1
242		ASISTENT MEDICAL		PRINCIPAL	S	1
243		INGRIJITOARE			G	1
<b>COMPARTIMENTUL DE CITOLOGIE</b>						
244		BIOLOG		PRINCIPAL	S	1
245		ASISTENT MEDICAL		PRINCIPAL	PL	1
<b>COMPARTIMENTUL DE HISTOPATOLOGIE</b>						
246		MEDIC SPECIALIST			S	1
247		ASISTENT MEDICAL		PRINCIPAL	M	1
248		ASISTENT MEDICAL		PRINCIPAL	PL	1
249		ASISTENT MEDICAL			S	1
<b>TOTAL</b>						<b>9</b>
<b>FARMACIE</b>						
250	FARMACIST SEF				S	1
251		FARMACIST		SPECIALIST	S	2
252		ASISTENT MEDICAL		PRINCIPAL	PL	9
253		INGRIJITOARE			G	1
<b>TOTAL</b>						<b>13</b>
<b>FARMACIE PUNCT DE LUCRU VADU LAT</b>						
254		FARMACIST		SPECIALIST	S	1
<b>TOTAL</b>						<b>1</b>
<b>SALI OPERATII -882 mp SALA NR 1</b>						
255	ASISTENT SEF				PL	1
256		ASISTENT MEDICAL		PRINCIPAL	PL	2
257		ASISTENT MEDICAL		PRINCIPAL	S	1

NR CRT	FUNCTIA		GRAD CONF ORDINULUI 834/2011	GRAD/TREAPTA	Nivel studii	Numar posturi aprobate
	CONDUCERE	EXECUTIE				
258		INFIRMIERA			G	2
<b>TOTAL</b>						<b>6</b>
<b>SALA NR 2</b>						
259		ASISTENT MEDICAL		PRINCIPAL	PL	4
260		INFIRMIERA			G	2
<b>TOTAL</b>						<b>6</b>
<b>SALA NR 3</b>						
261		ASISTENT MEDICAL		PRINCIPAL	PL	4
262		INFIRMIERA			G	2
<b>TOTAL</b>						<b>6</b>
<b>SALA OPERATII CEZARIENE</b>						
263	ASISTENT SEF		I		S	1
264		ASISTENT MEDICAL		PRINCIPAL	PL	4
265		INFIRMIERA			G	2
<b>TOTAL</b>						<b>7</b>
<b>SALA DE NASTERI</b>						
266		ASISTENT MEDICAL		PRINCIPAL	S	5
267		INFIRMIERA			G	2
<b>TOTAL</b>						<b>7</b>
<b>SALA OPERATII ORTOPEDIE</b>						
268	ASISTENT SEF		I		PL	1
269		ASISTENT MEDICAL		PRINCIPAL	PL	4
270		BRANCARDIER			G	1
271		INFIRMIERA			G	1
<b>TOTAL</b>						<b>7</b>
<b>UNITATE DE TRANSFUZIE SANGUINA</b>						
272		ASISTENT MEDICAL		PRINCIPAL	S	4
273		ASISTENT MEDICAL		PRINCIPAL	PL	1
<b>TOTAL</b>						<b>5</b>
<b>ANESTEZIE</b>						
274		ASISTENT MEDICAL			S	1
275		ASISTENT MEDICAL		PRINCIPAL	PL	7
276		ASISTENT MEDICAL			PL	4

NR CRT	FUNCTIA		GRAD CONF ORDINULUI 834/2011	GRAD/TREAPTA	Nivel studii	Numar posturi aprobate
	CONDUCERE	EXECUTIE				
<b>TOTAL</b>						<b>12</b>
<b>STERILIZARE</b>						
277	ASISTENT SEF				PL	1
278		ASISTENT MEDICAL		PRINCIPAL	PL	2
279		TEHNICIAN MEDICAL UTILAJE MEDICALE		PRINCIPAL	PL	3
<b>TOTAL</b>						<b>6</b>

<b>DIETETICA</b>						
280		ASISTENT MEDICAL		PRINCIPAL	S	1
281		ASISTENT MEDICAL		PRINCIPAL	PL	1
<b>TOTAL</b>						<b>2</b>
<b>BIROU INTERNARI</b>						
282		ASISTENT MEDICAL		DEBUTANT	PL	1
283		ASISTENT MEDICAL		PRINCIPAL	PL	2
284		REGISTRATOR MEDICAL		PRINCIPAL	M	1
285		REGISTRATOR MEDICAL			M	1
<b>TOTAL</b>						<b>5</b>

**AMBULATORIU DE SPECIALITATE**

<b>CABINET AMBULATORIU INTEGRAT MEDICINA INTERNA</b>						
286		ASISTENT MEDICAL		PRINCIPAL	PL	1
<b>TOTAL</b>						<b>1</b>
<b>CABINET AMBULATORIU INTEGRAT GASTROENTEROLOGIE</b>						
287		ASISTENT MEDICAL		PRINCIPAL	PL	1
<b>TOTAL</b>						<b>1</b>
<b>CABINET AMBULATORIU INTEGRAT NEFROLOGIE</b>						
288		ASISTENT MEDICAL		PRINCIPAL	PL	1
<b>TOTAL</b>						<b>1</b>
<b>CABINET AMBULATORIU INTEGRAT ENDOCRINOLOGIE</b>						
289		MEDIC REZIDENT AN I			S	1

NR CRT	FUNCTIA		GRAD CONF ORDINULUI 834/2011	GRAD/TREAPTA	Nivel studii	Numar posturi aprobate
	CONDUCERE	EXECUTIE				
290		ASISTENT MEDICAL		PRINCIPAL	PL	1
<b>TOTAL</b>						<b>2</b>
<b>CABINET AMBULATORIU INTEGRAT MEDICINA MUNCHI</b>						
291		MEDIC REZIDENT AN I			S	1
292		ASISTENT MEDICAL		PRINCIPAL	PL	1
<b>TOTAL</b>						<b>2</b>
<b>CABINET AMBULATORIU INTEGRAT CHIRURGIE GENERALA</b>						
293		ASISTENT MEDICAL		PRINCIPAL	PL	1
<b>TOTAL</b>						<b>1</b>
<b>CABINET AMBULATORIU INTEGRAT ORTOPEDIE SI TRAUMATOLOGIE</b>						
294		ASISTENT MEDICAL		PRINCIPAL	PL	1
<b>TOTAL</b>						<b>1</b>
<b>CABINET AMBULATORIU INTEGRAT ORL</b>						
295		ASISTENT MEDICAL			PL	1
<b>TOTAL</b>						<b>1</b>
<b>CABINET AMBULATORIU INTEGRAT OBSTETRICA-GINECOLOGIE</b>						
296		ASISTENT MEDICAL		PRINCIPAL	S	1
297		ASISTENT MEDICAL		PRINCIPAL	PL	1
<b>TOTAL</b>						<b>2</b>
<b>CABINET AMBULATORIU INTEGRAT CARDIOLOGIE</b>						
298		ASISTENT MEDICAL			PL	1
<b>TOTAL</b>						<b>1</b>
<b>CABINET AMBULATORIU INTEGRAT PEDIATRIE</b>						
299		ASISTENT MEDICAL		PRINCIPAL	S	1
<b>TOTAL</b>						<b>1</b>
<b>CABINET AMBULATORIU INTEGRAT DERMATOVENEROLOGIE</b>						
300		MEDIC SPECIALIST			S	1
301		MEDIC REZIDENT AN III			S	1
302		ASISTENT MEDICAL			PL	1
<b>TOTAL</b>						<b>3</b>
<b>CABINET AMBULATORIU INTEGRAT NEUROLOGIE</b>						
303		ASISTENT MEDICAL			PL	1
<b>TOTAL</b>						<b>1</b>
<b>CABINET AMBULATORIU INTEGRAT OFTALMOLOGIE</b>						

NR CRT	FUNCTIA		GRAD CONF ORDINULUI 834/2011	GRAD/TREAPTA	Nivel studii	Numar posturi aprobate
	CONDUCERE	EXECUTIE				
304		ASISTENT MEDICAL			PL	1
<b>TOTAL</b>						<b>1</b>
<b>CABINET AMBULATORIU INTEGRAT UROLOGIE</b>						
305		ASISTENT MEDICAL			PL	1
<b>TOTAL</b>						<b>1</b>
<b>CABINET AMBULATORIU INTEGRAT PSIHIATRIE VADU LAT</b>						
306		ASISTENT MEDICAL			PL	1
<b>TOTAL</b>						<b>1</b>
<b>CABINET DIABET ZAHARAT, BOLI DE NUTRITIE SI METABOLOICE</b>						
307		MEDIC REZIDENT AN I			S	1
308		ASISTENT MEDICAL			PL	1
<b>TOTAL</b>						<b>2</b>
<b>CABINET BOLI INFECTIOASE -PROFILAXIA, TERAPIA ANTIRABICA SI MONITORIZARE BOLI INFECTIOASE</b>						
309		MEDIC SPECIALIST			S	1
310		ASISTENT MEDICAL			PL	1
<b>TOTAL</b>						<b>2</b>
<b>CABINET STOMATOLOGIE HIV/SIDA</b>						
311		MEDIC			S	1
312		ASISTENT MEDICAL		PRINCIPAL	PL	1
<b>TOTAL</b>						<b>2</b>
<b>CABINET ASISTENTA SOCIALA- VADU LAT</b>						
313		MEDIC SPECIALIST			S	1
314		ASISTENT MEDICAL			PL	1
<b>TOTAL</b>						<b>2</b>
<b>COMPARTIMENT EXPLORARI FUNCTIONALE</b>						
315		ASISTENT MEDICAL		PRINCIPAL	PL	1
<b>TOTAL</b>						<b>1</b>
<b>CABINET ONCOLOGIE MEDICALA</b>						
316		MEDIC PRIMAR			S	1
317		MEDIC REZIDENT AN V			S	1
318		ASISTENT MEDICAL		PRINCIPAL	PL	1
319		STATISTICIAN MEDICAL		PRINCIPAL	M	1
<b>TOTAL</b>						<b>4</b>



NR CRT	FUNCTIA		GRAD CONF ORDINULUI 834/2011	GRAD/TREAPTA	Nivel studii	Numar posturi aprobate
	CONDUCERE	EXECUTIE				

INGRIJITORI CABINETE						
320		INGRIJITOARE			G	6
<b>TOTAL</b>						<b>6</b>
PAZA ASS						
321		PORTAR			G	3
<b>TOTAL</b>						<b>3</b>

BUGETUL DE STAT						
DISPENSARUL TBC GIURGIU						
322		MEDIC SPECIALIST			S	3
323		ASISTENT MEDICAL		PRINCIPAL	PL	4
324		TEHNICIAN MEDICAL UTILAJE MEDICALE		PRINCIPAL	PL	3
325		STATISTICIAN MEDICAL		PRINCIPAL	M	1
326		ASISTENT MEDICAL		PRINCIPAL	S	1
<b>TOTAL</b>						<b>12</b>
DISPENSARUL TBC MOGOSESTI						
327		MEDIC PRIMAR			S	1
328		MEDIC SPECIALIST			S	1
329		ASISTENT MEDICAL		PRINCIPAL	PL	2
330		INGRIJITOARE				1
<b>TOTAL</b>						<b>5</b>
LABORATOR B.K.						
331		BIOLOG		PRINCIPAL	S	1
332		ASISTENT MEDICAL		PRINCIPAL	PL	2
333		INGRIJITOARE			G	1
<b>TOTAL</b>						<b>4</b>
CABINET PLENING FAMILIAL						
334		MEDIC SPECIALIST			S	1
335		MEDIC REZIDENT AN I			S	1
336		ASISTENT MEDICAL		PRINCIPAL	PL	1

NR CRT	FUNCTIA		GRAD CONF ORDINULUI 834/2011	GRAD/TREAPTA	Nivel studii	Numar posturi aprobate
	CONDUCERE	EXECUTIE				
<b>TOTAL</b>						<b>3</b>

<b>CABINET MEDICINA SPORTIVA</b>						
337		MEDIC SPECIALIST			S	1
338		ASISTENT MEDICAL		PRINCIPAL	PL	2
<b>TOTAL</b>						<b>3</b>
<b>SERVICIUL DE MEDICINA LEGALA</b>						
339	MEDIC SEF SERVICIU		II		S	1
340		MEDIC SPECIALIST			S	1
341		MEDIC REZIDENT AN V			S	1
342		MEDIC REZIDENT AN II			S	1
343		ASISTENT MEDICAL		PRINCIPAL	S	3
344		ASISTENT MEDICAL		PRINCIPAL	PL	3
345		AUTOPSIER			M	3
346		BRANCARDIER			M	2
347		SOFER		I	M	1
<b>TOTAL</b>						<b>16</b>
<b>SERVICIU APROVIZIONARE, TRANSPORT, ACHIZITII PUBLICE, CONTRACTE</b>						
348	SEF SERVICIU		II		S	1
349		REFERENT DE SPECIALITATE		I	S	1
350		REFERENT DE SPECIALITATE		II	S	1
351		REFERENT		IA	M	1
352		MERCEOLOG		IA	M	1
353		FUNCTIONAR			M	1
354		MUNCITOR		III	M	1
355		SOFER		I	M	2
356		SOFER		II	M	1
<b>TOTAL</b>						<b>10</b>
<b>SERVICIUL ADMINISTRATIV</b>						
357	SEF SERVICIU		II		S	1
358		SEF DEPOZIT		I	M	1
359		FUNCTIONAR			M	1
360		ECONOMIST SPECIALIST		IA	S	1

NR CRT	FUNCTIA		GRAD CONF ORDINULUI 834/2011	GRAD/TREAPTA	Nivel studii	Numar posturi aprobate
	CONDUCERE	EXECUTIE				
361		MAGAZINER			M	1
362		MUNCITOR		III	M	2
363		SECRETAR		IA	M	1
364		REGISTRATOR MEDICAL			M	2
365		INGRIJITOR			G	1
<b>TOTAL</b>						<b>11</b>
<b>BIROU APROVIZIONARE, TRANSPORT, ADMINISTRATIV VADU LAT</b>						
366	SEF BIROU				S	1
367		ECONOMIST		I	S	1
368		REFERENT		IA	M	1
369		MUNCITOR		III	M	1
370		SOFER		II	M	2
371		PAZNIC		I	M	5
<b>TOTAL</b>						<b>11</b>
<b>CENTRALA TELEFONICA VADU LAT</b>						
372		MUNCITOR		IV	M	2
<b>TOTAL</b>						<b>2</b>
<b>BLOC ALIMENTAR VADU LAT</b>						
373		MUNCITOR		IV	M	2
<b>TOTAL</b>						<b>2</b>
<b>CENTRALA TERMICA VADU LAT</b>						
374		MUNCITOR		IV	M	5
<b>TOTAL</b>						<b>5</b>
<b>SPALATORIE VADU LAT</b>						
375		SPALATOREASA			M	2
<b>TOTAL</b>						<b>2</b>
<b>SUPRAVEGHERE BOLNAVI PSIHICI PERICULOSI</b>						
376		MUNCITOR		NECALIFICAT	M	5
<b>TOTAL</b>						<b>5</b>
<b>MUNCITORI INTRETINERE</b>						
377		MUNCITOR		III	M	1
378		MUNCITOR		NECALIFICAT	M	1
<b>TOTAL</b>						<b>2</b>

NR CRT	FUNCTIA		GRAD CONF ORDINULUI 834/2011	GRAD/TREAPTA	Nivel studii	Numar posturi aprobate
	CONDUCERE	EXECUTIE				
<b>COMPARTIMENT SECURITATEA MUNCII, PSI, PROTECTIE CIVILA SI SITUATII DE URGENTA</b>						
379		FUNCTIONAR			M	2
<b>TOTAL</b>						<b>2</b>
<b>COMPARTIMENT RELATII CU PUBLICUL</b>						
380		REFERENT		IA	M	1
<b>TOTAL</b>						<b>1</b>
<b>LENJERIE SI SPALATORIE</b>						
381		MUNCITOR		II	M	3
<b>TOTAL</b>						<b>3</b>
<b>SPALATORIE</b>						
382		SPALATOREASA			M	7
<b>TOTAL</b>						<b>7</b>
<b>GARDEROBA</b>						
383		MUNCITOR		IV	M	4
384		MUNCITOR		NECALIFICAT	M	1
<b>TOTAL</b>						<b>5</b>
<b>LIFTIERE</b>						
385		MUNCITOR		III	M	3
386		MUNCITOR		IV	M	2
<b>TOTAL</b>						<b>5</b>
<b>TELEFONISTE</b>						
387		MUNCITOR		IV	M	5
<b>TOTAL</b>						<b>5</b>
<b>INGRIJITORI CURTE SPITAL</b>						
388		INGRIJITOR			M	2
<b>TOTAL</b>						<b>2</b>
<b>BLOC ALIMENTAR</b>						
389		MUNCITOR		III	M	3
390		MUNCITOR		IV	M	7
391		MUNCITOR		NECALIFICAT	M	1
392		INGRIJITOARE			M	1
<b>TOTAL</b>						<b>12</b>
<b>SERVICIUL TEHNIC-FORMATIA I-LACATUSI MECANICI, ELECTRICIENI, FOCHISTI, INSTALATORI</b>						

NR CRT	FUNCTIA		GRAD CONF ORDINULUI 834/2011	GRAD/TREAPTA	Nivel studii	Numar posturi aprobate
	CONDUCERE	EXECUTIE				
393	SEF SERVICIU		II		S	1
394		REFERENT		I	SSD	2
<b>TOTAL</b>						<b>3</b>
<b>ECHIPA I</b>						
395		MUNCITOR	II		G	4
396		MUNCITOR	I		G	2
<b>TOTAL</b>						<b>6</b>

<b>ECHIPA II</b>						
Statie de oxigen						
397	SEF ECHIPA				G	1
398		MUNCITOR		III	G	1
399		MUNCITOR		I	G	1
400		MUNCITOR		II	G	1
401		MUNCITOR		IV	G	1
Intretinere						
402		MUNCITOR		III	G	2
403		MUNCITOR		IV	G	2
<b>TOTAL</b>						<b>9</b>
FORMATIA II -MECANIC INTRETINERE, ZIDAR, TIMPLAR, SUDOR, STRUNGAR, FRIGOTEHNIST						
404		MUNCITOR		I	G	2
405		MUNCITOR		III	G	2
406		MUNCITOR		II	G	2
407		MUNCITOR		IV	G	1
<b>TOTAL</b>						<b>7</b>

<b>SERVICIUL CONTABILITATE</b>						
408	SEF SERVICIU		II		S	1
409		ECONOMIST SPECIALIST		IA	S	3
410		ECONOMIST		II	S	1
411		CONTABIL		IA	M	2
412		CASIER			M	1
<b>TOTAL</b>						<b>8</b>
<b>SERVICIUL DE MANAGEMENTUL CALITATII SERVICIILOR MEDICALE</b>						

NR CRT	FUNCTIA		GRAD CONF ORDINULUI 834/2011	GRAD/TREAPTA	Nivel studii	Numar posturi aprobate
	CONDUCERE	EXECUTIE				
413	SEF SERVICIU		II		S	1
414		MEDIC PRIMAR				1
415		ECONOMIST SPECIALIT		IA		1
416		ASISTENT MEDICAL		PRINCIPAL		1
417		CONSILIER JURIDIC		IA		1
<b>TOTAL</b>						<b>5</b>

Prezentul stat cuprinde 1057 de posturi din care 45 de posturi de conducere si 1012 de posturi de executie.

MANAGER,  
DR MIHAI PETRE

COMITET DIRECTOR,  
DR STOICA BAZILIU

SEF SERVICIU RUNOS,  
EC RATA MIHAELA

EC BIRSA MARIANA

AS MED PR CIOCHIR SANDEL

SPITALUL Județean DE URGENTA GIURGIU

**EXTRAS DIN  
STAT DE FUNCTIUNI**

<u>COMPARTIMENT NOSOCOMIALE</u>					
19		MEDIC SPECIALIST		S	2
20		ASISTENT MEDICAL	PRINCIPAL	PL	2
21		AGENT DDD		G	1
TOTAL					5
<u>COMPARTIMENT NOSOCOMIALE PUNCT DE LUCRU VADU LAT</u>					
22		MEDIC SPECIALIST		S	1
23		ASISTENT MEDICAL	PRINCIPAL	PL	1
24		AGENT DDD		G	1
TOTAL					3

**MANAGER,**  
DR MIHAI PETRE

**SEF SEVICIU RUNOS,**  
EC RATA MIHAELA

### STAT DE FUNCȚII

FUNCȚIA		GRAD CONF ORD. 834/2011	GRAD/TREAPTA	Nivel studii	Număr posturi aprobate
CONDUCERE	EXECUȚIE				
<b>COMITET DIRECTOR</b>					
MANAGER		I		S	1
DIRECTOR MEDICAL		I		S	1
DIRECTOR FINANCIAR CONTABIL		I		S	1
DIRECTOR DE ÎNGRIJIRI		I		S	1
TOTAL					4
<b>SERVICIUL RUNOS</b>					
ȘEF SERVICIU		II		S	1
	ECONOMIST		SPECIALIST IA	S	5
TOTAL					6
<b>COMPARTIMENT SOCIAL CARITATE</b>					
	REFERENT DE SPECIALITATE		I	S	1
	ASISTENT SOCIAL		PRINCIPAL	S	1
TOTAL					2
<b>SERVICIUL EVALUARE ȘI STATISTICĂ</b>					
ȘEF SERVICIU		II		S	1
	REFERENT DE SPECIALITATE		I	S	1
	ECONOMIST		I	S	2
	REGISTRATOR MEDICAL		PRINCIPAL	M	2
	ASISTENT MEDICAL		PRINCIPAL	SSD	1
TOTAL					7



FUNCTIA		GRAD CONF ORD. 834/2011	GRAD/TREAPTA	Nivel studii	Număr posturi aprobate
CONDUCERE	EXECUȚIE				
<b>COMPARTIMENT JURIDIC</b>					
	CONSILIER JURIDIC		IA	S	1
	CONSILIER JURIDIC		I	S	1
TOTAL					2
<b>COMPARIMENT AUDIT PUBLIC INTERN</b>					
	AUDITOR		GRADUL I	S	2
	MEDIC SPECIALIST			S	1
TOTAL					3
<b>COMPARTIMENT NOSOCOMIALE</b>					
	MEDIC SPECIALIST			S	2
	ASISTENT MEDICAL		PRINCIPAL	PL	2
	AGENT DDD			G	1
TOTAL					5
<b>COMPARTIMENT NOSOCOMIALE PUNCT DE LUCRU VADU LAT</b>					
	MEDIC SPECIALIST			S	1
	ASISTENT MEDICAL		PRINCIPAL	PL	1
	AGENT DDD			G	1
TOTAL					3
<b>UNITATE DE PRIMIRI URGENTE/UPU SPITAL/17.01.2000- CONF ORDIN 1706/2007</b>					
MEDIC SEF UPU		II		S	1
	MEDIC PRIMAR			S	4
	MEDIC SPECIALIST			S	8
	MEDIC REZIDENT AN I			S	4
	MEDIC REZIDENT AN III			S	1
	MEDIC REZIDENT AN V			S	1
	ASISTENT SOCIAL		PRINCIPAL	S	3
	ASISTENT SOCIAL		DEBUTANT	S	2
	ECONOMIST		SPECIALIST IA	S	1

FUNCTIA		GRAD CONF ORD. 834/2011	GRAD/TREAPTA	Nivel studii	Număr posturi aprobate
CONDUCERE	EXECUȚIE				
	INGINER		I	S	1
ASISTENT SEF		II		S	1
	ASISTENT MEDICAL LICENȚIAT		PRINCIPAL	S	6
	ASISTENT MEDICAL		PRINCIPAL	PL	36
	ASISTENT MEDICAL			PL	7
	REGISTRATIR MEDICAL		PRINCIPAL	M	6
	REGISTRATOR MEDICAL			M	1
	SECRETAR		IA	M	1
	BRANCARDIER			M	19
	INFIRMIERA			M	19
	INFIRMIERA		DEBUTANTA	M	1
	INGRIJITOARE			M	15
	TOTAL				138
<b>CABINET MEDICINA DENTARA DE URGENTA</b>					
	MEDIC			S	2
	ASISTENT MEDICAL		PRINCIPAL	PL	4
	ASISTENT MEDICAL			PL	1
	INGRIJITOARE			M	5
TOTAL					12
<b>SECTII SI COMPARTIMENTE CU PATURI</b>					
<b>SECTIA MEDICINA INTERNA NR PATURI 70 DIN CARE 15 PATURI DIABET, 7 PATURI NEFROLOGIE,</b>					
<b>5 PATURI HEMATOLOGIE, 8 PATURI GASTROENTEROLOGIE -936 mp</b>					
MEDIC SEF SECTIE		II		S	1
	MEDIC PRIMAR			S	2
	MEDIC SPECIALIST			S	5
	MEDIC REZIDENT AN IV			S	2
ASISTENT SEF		II		S	1
	ASISTENT MEDICAL LICENȚIAT		PRINCIPAL	S	1

FUNCTIA		GRAD CONF ORD. 834/2011	GRAD/TREAPTA	Nivel studii	Număr posturi aprobate
CONDUCERE	EXECUȚIE				
	ASISTENT MEDICAL		PRINCIPAL	PL	6
	ASISTENT MEDICAL			PL	3
	ASISTENT MEDICAL		DEBUTANT	PL	1
	INFIRMIEREA			G	6
	INGRIJITOARE			G	4
TOTAL					32
<b>COMPARTIMENT ENDOSCOPIE</b>					
	ASISTENT MEDICAL		DEBUTANT	PL	2
	INGRIJITOARE			G	1
TOTAL					3
<b>COMPARTIMENT NEFROLOGIE 7 PATURI -DIN CARE 2 PATURI DIALIZA PERITONEALA</b>					
	MEDIC SPECIALIST			S	2
	MEDIC REZIDENT AN V			S	1
	ASISTENT MEDICAL		PRINCIPAL	PL	4
	ASISTENT MEDICAL		DEBUTANT	PL	1
	INFIRMIERA			G	5
TOTAL					13
<b>COMPARTIMENT DIABET ZAHARAT, NUTRITIE SI BOLI METABOLICE 15 PATURI</b>					
	MEDIC PRIMAR			S	1
	MEDIC SPECIALIST			S	2
	ASISTENT MEDICAL		PRINCIPAL	PL	3
	ASISTENT MEDICAL			PL	1
	ASISTENT MEDICAL		DEBUTANT	PL	1
	INFIRMIERA			G	2
TOTAL					10
<b>CENTRU DE DIABET, BOLI NUTRITIE SI METABOLISM</b>					
	ASISTENT MEDICAL			PL	1

FUNCTIA		GRAD CONF ORD. 834/2011	GRAD/TREAPTA	Nivel studii	Număr posturi aprobate
CONDUCERE	EXECUȚIE				
TOTAL					1
<b>SECTIA CARDIOLOGIE 45 PATURI -936MP</b>					
MEDIC SEF SECTIE		II		S	1
	MEDIC PRIMAR			S	2
	MEDIC SPECIALIST			S	2
	MEDIC REZIDENT AN IV			S	1
	MEDIC REZIDENT AN V			S	1
ASISTENT SEF		II		PL	1
	ASISTENT MEDICAL			PL	1
	ASISTENT MEDICAL LICENTIAT		PRINCIPAL	S	1
	ASISTENT MEDICAL		PRINCIPAL	PL	11
	ASISTENT MEDICAL			PL	2
	ASISTENT MEDICAL		DEBUTANT	PL	1
	INFIRMIERA			G	7
	INGRIJITOARE			G	4
TOTAL					35
<b>SECTIA CHIRURGIE 70 PATURI DIN CARE 6 PATURI UROLOGIE SI 5 PATURI CHIRURGIE TORACICA 1920 MP</b>					
MEDIC SEF SECTIE		II		S	1
	MEDIC PRIMAR			S	6
	MEDIC SPECIALIST			S	2
ASISTENT SEF		II		PL	1
	ASISTENT MEDICAL LICENTIAT		PRINCIPAL	S	1
	ASISTENT MEDICAL		PRINCIPAL	PL	11
	ASISTENT MEDICAL			PL	3
	ASISTENT MEDICAL		DEBUTANT	PL	1
	INFIRMIERA			G	8

FUNCTIA		GRAD CONF ORD. 834/2011	GRAD/TREAPTA	Nivel studii	Număr posturi aprobate
CONDUCERE	EXECUȚIE				
	INGRIJITOARE			G	6
	BRANCARDIER			G	1
TOTAL					41
<b><u>COMPARTIMENT UROLOGIE - 6 PATURI</u></b>					
	MEDIC PRIMAR			S	1
	MEDIC SPECIALIST			S	1
	ASISTENT MEDICAL		PRINCIPAL	PL	3
	ASISTENT MEDICAL LICENȚIAT		PRINCIPAL	S	1
	ASISTENT MEDICAL		DEBUTANT	PL	1
	INFIRMIERA			G	1
TOTAL					8
<b><u>SECTIA ORTOPEDIE SI TRAUMATOLOGIE 29 PATURI DIN CARE 4 PATURI COMPARTIMENT ORTOPEDIE PEDIATRICA 1230MP</u></b>					
MEDIC SEF SECTIE		I		S	1
	MEDIC PRIMAR			S	3
	MEDIC SPECIALIST			S	4
ASISTENT SEF SECTIE			PRINCIPAL	PL	1
	ASISTENT MEDICAL		PRINCIPAL	PL	4
	ASISTENT MEDICAL			PL	4
	INFIRMIERA			G	5
	INGRIJITOARE			G	5
	BRANCARDIER			G	1
TOTAL					28
<b><u>SECTIA OBSTETRICA-GINECOLOGIE 37 PATURI 2074 MP</u></b>					
MEDIC SEF SECTIE		I		S	1
	MEDIC PRIMAR			S	4
	MEDIC SPECIALIST			S	2
	PSIHOLOG		SPECIALIST	S	1

FUNȚIA		GRAD CONF ORD. 834/2011	GRAD/TREAPTA	Nivel studii	Număr posturi aprobate
CONDUCERE	EXECUȚIE				
ASISTENT SEF SECTIE			PRINCIPAL	PL	1
	ASISTENT MEDICAL		PRINCIPAL	PL	9
	INFIRMIERA			G	5
	INGRIJITOARE			G	8
TOTAL					31
<b><u>SECTIA PEDIATRIE 37 PATURI 2200 MP</u></b>					
MEDIC SEF SECTIE		I		S	1
	MEDIC PRIMAR			S	4
	MEDIC REZIDENT AN IV			S	1
	MEDIC REZIDENT AN V			S	1
ASISTENT SEF SECTIE		I		S	1
	ASISTENT MEDICAL		PRINCIPAL	PL	11
	ASISTENT MEDICAL		DEBUTANT	PL	1
	INFIRMIERA			G	5
	INGRIJITOARE			G	9
TOTAL					34
<b><u>PEDIATRIE DIETETICA</u></b>					
	ASISTENT MEDICAL LICENTIAT		PRINCIPAL	S	2
	ASISTENT MEDICAL		PRINCIPAL	PL	1
	INFIRMIERA			G	2
TOTAL					5
<b><u>COMPARTIMENT NEONATOLOGIE 22 PATURI DIN CARE 7 PATURI PREMATURI 950MP</u></b>					
MEDIC PRIMAR COORDONATOR				S	1
	MEDIC SPECIALIST			S	3
	MEDIC REZIDENT AN II			S	1
ASISTENT MEDICAL COORDONATOR			PRINCIPAL	PL	1
	ASISTENT MEDICAL		PRINCIPAL	PL	11

FUNCTIA		GRAD CONF ORD. 834/2011	GRAD/TREAPTA	Nivel studii	Număr posturi aprobate
CONDUCERE	EXECUȚIE				
	ASISTENT MEDICAL			PL	4
	ASISTENT MEDICAL		DEBUTANT	PL	5
	INFIRMIERA			M	5
	INGRIJITOARE			M	4
TOTAL					35
<b><u>SECTIA A.T.I 15 PATURI 1080 MP</u></b>					
MEDIC SEF SECTIE		I		S	1
	MEDIC PRIMAR			S	1
	MEDIC SPECIALIST			S	5
	MEDIC REZIDENT AN V			S	1
	PSIHOLOG		PRACTICANT	S	1
	KINETOTERAPEUT		DEBUTANT	S	1
	REFERENT		IA	M	1
	REGISTRATOR MEDICAL		DEBUTANT	M	1
	INGINER		I	S	1
ASISTENT SEF SECTIE		I		PL	1
	ASISTENT MEDICAL LICENTIAT		PRINCIPAL	S	3
	ASISTENT MEDICAL		PRINCIPAL	PL	10
	ASISTENT MEDICAL			PL	1
	INFIRMIERA			G	11
	INGRIJITOARE			G	4
	BRANCARDIER			G	5
TOTAL					48
<b><u>COMPARTIMENT ORL 8 PATURI -450 MP</u></b>					
MEDIC SPECIALIST COORDONATOR				S	1
	MEDIC SPECIALIST			S	1
ASISTENT MEDICAL COORDONATOR			PRINCIPAL	PL	1

FUNCTIA		GRAD CONF ORD. 834/2011	GRAD/TREAPTA	Nivel studii	Număr posturi aprobate
CONDUCERE	EXECUȚIE				
	ASISTENT MEDICAL		PRINCIPAL	PL	4
	INFIRMIERA			G	4
	INFIRMIERA		DEBUTANT	G	1
	INGRIJITOARE			G	2
TOTAL					14
<b><u>COMPARTIMENT OFTALMOLOGIE 6 PATURI 526 MP</u></b>					
<b><u>MEDIC SPECIALIST COORDONATOR</u></b>					
	MEDIC SPECIALIST			S	1
				S	1
ASISTENT MEDICAL COORDONATOR			PRINCIPAL	PL	1
	ASISTENT MEDICAL		PRINCIPAL	PL	2
	ASISTENT MEDICAL			PL	2
	INFIRMIERA			G	3
	INFIRMIERA		DEBUTANTA	G	2
	INGRIJITOARE			G	2
TOTAL					14
<b><u>SECTIA NEUROLOGIE 65 PATURI DIN CARE RECUPERARE NEUROMOTORIE 10 PATURI</u></b>					
<b><u>MEDIC SEF SECTIE</u></b>					
		II		S	1
	MEDIC PRIMAR			S	2
	MEDIC SPECIALIST			S	4
	MEDIC REZIDENT AN I			S	2
	MEDIC REZIDENT AN IV			S	1
	KINETOTERAPEUT		DEBUTANT	S	1
	PSIHOLOG		SPECIALIST	S	1
	KINETOTERAPEUT			S	1
	LOGOPED			S	1
<b><u>ASISTENT SEF SECTIE</u></b>					
		II		S	1
	ASISTENT MEDICAL		PRINCIPAL	PL	16



FUNCTIA		GRAD CONF ORD. 834/2011	GRAD/TREAPTA	Nivel studii	Număr posturi aprobate
CONDUCERE	EXECUȚIE				
	ASISTENT MEDICAL			PL	3
	ASISTENT MEDICAL		DEBUTANT	PL	3
	OFICIANT MEDICAL		PRINCIPAL	M	1
	INFIRMIERA			G	23
	INFIRMIERA		DEBUTANT	G	1
	INGRIJITOARE			G	10
	BRANCARDIER			G	7
TOTAL					79
<b>SECTIA PSIHIATRIE ACUTI 45 PATURI 1550MP - SAT VADU-LAT COM.BUCSANI</b>					
MEDIC SEF SECTIE		II		S	1
	MEDIC PRIMAR			S	3
	MEDIC SPECIALIST			S	4
	PSIHOLOG		PRACTICANT	S	1
ASISTENT SEF SECTIE		II		S	1
	ASISTENT MEDICAL		PRINCIPAL	PL	7
	ASISTENT MEDICAL LICENTIAT		PRINCIPAL	S	3
	ASISTENT MEDICAL			PL	1
	INFIRMIERA			G	7
	INGRIJITOARE			G	6
TOTAL					34
<b>SECTIA PSIHIATRIE CRONICI 25 PATURI 1170MP - SAT VADU-LAT COM.BUCSANI</b>					
MEDIC SEF SECTIE		I		S	1
	MEDIC PRIMAR			S	1
	ASISTENT SOCIAL		PRACTICANT	S	1
ASISTENT SEF SECTIE		I		PL	1
	ASISTENT MEDICAL		PRINCIPAL	PL	4
	ASISTENT MEDICAL LICENTIAT		PRINCIPAL	S	2
	INFIRMIERA			G	9

FUNCTIA		GRAD CONF ORD. 834/2011	GRAD/TREAPTA	Nivel studii	Număr posturi aprobate
CONDUCERE	EXECUȚIE				
	INGRIJITOARE			G	5
	BRANCARDIER				5
TOTAL					29
<b>SECTIA BOLI INFECTIOASE 30 PATURI</b>					
MEDIC SEF SECTIE		I			1
	MEDIC SPECIALIST			S	4
	MEDIC REZIDENT AN I			S	1
ASISTENT SEF SECTIE		I		PL	1
	ASISTENT MEDICAL		PRINCIPAL	PL	8
	ASISTENT MEDICAL			PL	1
	INFIRMIERA			G	5
	INGRIJITOARE			G	4
	SPALATOREASA			G	1
	BRANCARDIER			G	2
TOTAL					28
<b>COMPARTIMENT BOLI INFECTIOASE (HIV/SIDA) 10 PATURI</b>					
MEDIC SPECIALIST COORDONATOR				S	1
	MEDIC REZIDENT AN I			S	1
ASISTENT MEDICAL COORDONATOR			PRINCIPAL	PL	1
	ASISTENT MEDICAL		PRINCIPAL	PL	4
	INFIRMIERA			G	5
	INGRIJITOARE			G	3
TOTAL					15
<b>SPITALIZARE DE ZI HIV/SIDA 10 PATURI</b>					
MEDIC SPECIALIST COORDONATOR				S	1
	MEDIC SPECIALIST			S	1

FUNȚIA		GRAD CONF ORD. 834/2011	GRAD/TREAPTA	Nivel studii	Număr posturi aprobate
CONDUCERE	EXECUȚIE				
	ASISTENT MEDICAL		PRINCIPAL	PL	3
TOTAL					5
<b>LABORATOR ANALIZE MEDICALE</b>					
MEDIC SEF LABORATOR		II		S	1
	MEDIC PRIMAR			S	3
	MEDIC SPECIALIST			S	2
	BIOLOG		PRINCIPAL	S	1
	BIOLOG			S	2
	CHIMIST			S	1
ASISTENT SEF LABORATOR		II		PL	1
	ASISTENT MEDICAL		PRINCIPAL	PL	13
	ASISTENT MEDICAL			PL	1
	REGISTRATOR MEDICAL		PRINCIPAL	M	1
	INGRIJITOARE			G	1
TOTAL					27
<b>LABORATOR ANALIZE MEDICALE PUNCT DE LUCRU VADU LAT</b>					
	MEDIC SPECIALIST			S	1
	ASISTENT MEDICAL		PRINCIPAL	PL	1
TOTAL					2
<b>LABORATOR RADIOLOGIE SI IMAGISTICA MEDICALA</b>					
MEDIC SEF LABORATOR		II		S	1
	MEDIC PRIMAR			S	2
	MEDIC SPECIALIST			S	3
	MEDIC REZIDENT AN I			S	1
	MEDIC REZIDENT AN III			S	1
	FIZICIAN		PRINCIPAL	S	1
ASISTENT MEDICAL COORDONATOR			PRINCIPAL	PL	1

FUNCTIA		GRAD CONF ORD. 834/2011	GRAD/TREAPTA	Nivel studii	Număr posturi aprobate
CONDUCERE	EXECUȚIE				
	ASISTENT MEDICAL		PRINCIPAL	PL	5
	ASISTENT MEDICAL			PL	5
	ASISTENT MEDICAL		DEBUTANT	PL	1
TOTAL					21
<b>COMPARTIMENT DE INALTA PERFORMANTA CT, RMN</b>					
	MEDIC SPECIALIST			S	1
	ASISTENT MEDICAL		PRINCIPAL	PL	5
	INGRIJITOARE			G	1
TOTAL					7
<b>EXPLORARI FUNCTIONALE</b>					
	ASISTENT MEDICAL		PRINCIPAL	PL	2
	ASISTENT MEDICAL LICENTIIAT		PRINCIPAL	S	1
	ASISTENT MEDICAL			PL	1
TOTAL					4
<b>SERVICIU ANATOMIE PATOLOGICA</b>					
<b>COMPARTIMENTUL DE PROSECTURA</b>					
MEDIC SEF SERVICIU		I		S	1
ASISTENT MEDICAL LICENTIIAT COORDONATOR			PRINCIPAL	S	1
	INGRIJITOARE			G	1
<b>COMPARTIMENTUL DE CITOLOGIE</b>					
	BIOLOG		PRINCIPAL	S	1
	ASISTENT MEDICAL		PRINCIPAL	PL	1
<b>COMPARTIMENTUL DE HISTOPATOLOGIE</b>					
	MEDIC SPECIALIST			S	1
	AUTOPSIER		PRINCIPAL	M	1

FUNCTIA		GRAD CONF ORD. 834/2011	GRAD/TREAPTA	Nivel studii	Număr posturi aprobate
CONDUCERE	EXECUȚIE				
	ASISTENT MEDICAL LICENȚIAT		PRINCIPAL	S	2
<b>TOTAL</b>					9
<b>FARMACIE</b>					
FARMACIST SEF			PRIMAR	S	1
	FARMACIST		SPECIALIST	S	2
ASISTENT MEDICAL COORDONATOR			PRINCIPAL	PL	1
	ASISTENT MEDICAL		PRINCIPAL	PL	7
	ASISTENT MEDICAL			PL	1
	INGRIJITOARE			G	1
<b>TOTAL</b>					13
<b>FARMACIE PUNCT DE LUCRU VADU LAT</b>					
	FARMACIST		PRIMAR	S	1
	ASISTENT MEDICAL			PL	1
<b>TOTAL</b>					2
<b>SALI OPERATII -882 mp SALA NR 1</b>					
ASISTENT SEF				PL	1
	ASISTENT MEDICAL		PRINCIPAL	PL	2
	ASISTENT MEDICAL LICENȚIAT		PRINCIPAL	S	1
	INFIRMIERA			G	2
<b>TOTAL</b>					6
<b>SALA NR 2</b>					
	ASISTENT MEDICAL		PRINCIPAL	PL	4
	INFIRMIERA			G	2
<b>TOTAL</b>					6
<b>SALA NR 3</b>					

FUNCTIA		GRAD CONF ORD. 834/2011	GRAD/TREAPTA	Nivel studii	Număr posturi aprobate
CONDUCERE	EXECUȚIE				
	ASISTENT MEDICAL		PRINCIPAL	PL	4
	INFIRMIERA			G	2
<b>TOTAL</b>					6
<b>SALA OPERATII CEZARIENE</b>					
	ASISTENT MEDICAL		PRINCIPAL	PL	2
	MOASA LICENTIATA		PRINCIPAL	S	3
	INFIRMIERA			G	2
<b>TOTAL</b>					7
<b>SALA DE NASTERI</b>					
	MOASA LICENTIATA		PRINCIPAL	S	2
	ASISTENT MEDICAL		PRINCIPAL	PL	3
	INFIRMIERA			G	2
<b>TOTAL</b>					7
<b>SALA OPERATII ORTOPEDIE</b>					
	ASISTENT MEDICAL LICENTIAT			S	1
	ASISTENT MEDICAL		PRINCIPAL	PL	4
	OFICIANT MEDICAL		PRINCIPAL	M	1
	BRANCARDIER			G	1
	INFIRMIERA			G	2
<b>TOTAL</b>					9
<b>SALA DE OPERATII OFTALMOLOGIE</b>					
	ASISTENT MEDICAL		PRINCIPAL	PL	1
	ASISTENT MEDICAL		DEBUTANT	PL	2
	ASISTENT MEDICAL			PL	2
	INFIRMIERA				2
					7
<b>UNITATE DE TRANSFUZIE SANGUINA</b>					

FUNCTIA		GRAD CONF ORD. 834/2011	GRAD/TREAPTA	Nivel studii	Număr posturi aprobate
CONDUCERE	EXECUȚIE				
	ASISTENT MEDICAL LICENȚIAT		PRINCIPAL	S	3
	ASISTENT MEDICAL		PRINCIPAL	PL	1
	ASISTENT MEDICAL			PL	2
<b>TOTAL</b>					<b>6</b>
<b>ANESTEZIE</b>					
	ASISTENT MEDICAL LICENȚIAT		PRINCIPAL	S	1
	ASISTENT MEDICAL		PRINCIPAL	PL	10
	ASISTENT MEDICAL			PL	4
<b>TOTAL</b>					<b>15</b>
<b>STERILIZARE</b>					
	ASISTENT SEF			PL	1
	ASISTENT MEDICAL		PRINCIPAL	PL	5
<b>TOTAL</b>					<b>6</b>
<b>DIETETICA</b>					
	ASISTENT MEDICAL LICENȚIAT COORDONATOR		PRINCIPAL	S	1
	ASISTENT MEDICAL		PRINCIPAL	PL	1
	ASISTENT MEDICAL		DEBUTANT	PL	1
<b>TOTAL</b>					<b>3</b>
<b>BIROU INTERNARI</b>					
	ASISTENT MEDICAL			PL	1
	ASISTENT MEDICAL		PRINCIPAL	PL	1
	REGISTRATOR MEDICAL		PRINCIPAL	M	3
	REGISTRATOR MEDICAL			M	1
<b>TOTAL</b>					<b>6</b>
<b>AMBULATORIU DE SPECIALITATE</b>					

FUNCTIA		GRAD CONF ORD. 834/2011	GRAD/TREAPTA	Nivel studii	Număr posturi aprobate
CONDUCERE	EXECUȚIE				
<b>CABINET AMBULATORIU INTEGRAT MEDICINA INTERNA</b>					
	ASISTENT MEDICAL		PRINCIPAL	PL	1
TOTAL					1
<b>CABINET AMBULATORIU INTEGRAT GASTROENTEROLOGIE</b>					
	ASISTENT MEDICAL			PL	1
TOTAL					1
<b>CABINET AMBULATORIU INTEGRAT NEFROLOGIE</b>					
	ASISTENT MEDICAL			PL	1
TOTAL					1
<b>CABINET AMBULATORIU INTEGRAT ENDOCRINOLOGIE</b>					
	MEDIC SPECIALIST			S	1
	ASISTENT MEDICAL		PRINCIPAL	PL	1
TOTAL					2
<b>CABINET AMBULATORIU INTEGRAT MEDICINA MUNCHII</b>					
	MEDIC SPECIALIST			S	1
	ASISTENT MEDICAL			PL	1
TOTAL					2
<b>CABINET AMBULATORIU INTEGRAT CHIRURGIE GENERALA</b>					
	ASISTENT MEDICAL		PRINCIPAL	PL	1
TOTAL					1
<b>CABINET AMBULATORIU INTEGRAT CHIRURGIE TORACICA</b>					
	ASISTENT MEDICAL			PL	1
TOTAL					1
<b>CABINET AMBULATORIU INTEGRAT ORTOPEDIE SI TRAUMATOLOGIE</b>					
	ASISTENT MEDICAL		PRINCIPAL	PL	1
	BRANCARDIER			G	1
TOTAL					2
<b>CABINET AMBULATORIU INTEGRAT ORL</b>					



FUNCTIA		GRAD CONF ORD. 834/2011	GRAD/TREAPTA	Nivel studii	Număr posturi aprobate
CONDUCERE	EXECUȚIE				
	ASISTENT MEDICAL			PL	1
TOTAL					1
<b>CABINET AMBULATORIU INTEGRAT OBSTETRICA-GINECOLOGIE</b>					
	MOASA LICENTIATA		PRINCIPAL	S	1
	ASISTENT MEDICAL		PRINCIPAL	PL	1
TOTAL					2
<b>CABINET AMBULATORIU INTEGRAT CARDIOLOGIE</b>					
	ASISTENT MEDICAL		PRINCIPAL	PL	1
TOTAL					1
<b>CABINET AMBULATORIU INTEGRAT PEDIATRIE</b>					
	ASISTENT MEDICAL LICENTIAȚ		PRINCIPAL	S	1
TOTAL					1
<b>CABINET AMBULATORIU INTEGRAT DERMATOVENEROLOGIE</b>					
	MEDIC PRIMAR			S	1
	MEDIC SPECIALIST			S	1
	ASISTENT MEDICAL		PRINCIPAL	PL	1
TOTAL					3
<b>CABINET AMBULATORIU INTEGRAT NEUROLOGIE</b>					
	ASISTENT MEDICAL			PL	1
TOTAL					1
<b>CABINET AMBULATORIU INTEGRAT OFTALMOLOGIE</b>					
	ASISTENT MEDICAL			PL	1
TOTAL					1
<b>CABINET AMBULATORIU INTEGRAT UROLOGIE</b>					
	ASISTENT MEDICAL			PL	1
TOTAL					1
<b>CABINET AMBULATORIU INTEGRAT PSIHIATRIE VADU LAT</b>					

FUNȚIA		GRAD CONF ORD. 834/2011	GRAD/TREAPTA	Nivel studii	Număr posturi aprobate
CONDUCERE	EXECUȚIE				
	ASISTENT MEDICAL			PL	1
TOTAL					1
<b>CABINET DIABET ZAHARAT, BOLI DE NUTRIȚIE SI METABOLOICE</b>					
	MEDIC SPECIALIST			S	2
	ASISTENT MEDICAL			PL	1
TOTAL					3
<b>CABINET BOLI INFECTIOASE -PROFILAXIA, TERAPIA ANTIRABICA SI MONITORIZARE BOLI INFECTIOASE</b>					
	MEDIC SPECIALIST			S	1
	ASISTENT MEDICAL			PL	1
TOTAL					2
<b>CABINET STOMATOLOGIE HIV/SIDA</b>					
	MEDIC			S	1
	ASISTENT MEDICAL			PL	1
TOTAL					2
<b>CABINET ASISTENTA SOCIALA- VADU LAT</b>					
	MEDIC SPECIALIST			S	1
	ASISTENT MEDICAL			PL	1
TOTAL					2
<b>CABINET ONCOLOGIE MEDICALA</b>					
	MEDIC PRIMAR			S	1
	MEDIC SPECIALIST			S	1
	ASISTENT MEDICAL		PRINCIPAL	PL	1
	REGISTRATOR MEDICAL			M	1
TOTAL					4
<b>COMPARTIMENT SPITALIZARE DE ZI ONCOLOGIE MEDICALA</b>					
	MEDIC		SPECIALIST	S	1

FUNCTIA		GRAD CONF ORD. 834/2011	GRAD/TREAPTA	Nivel studii	Număr posturi aprobate
CONDUCERE	EXECUȚIE				
	MEDIC REZIDENT AN III			S	1
	PSIHOLOG		PRACTICANT	S	1
	ASISTENT MEDICAL		PRINCIPAL	PL	1
	INGRIJITOARE			G	2
TOTAL					6
<b>INGRIJITORI CABINETE</b>					
	INGRIJITOARE			G	6
TOTAL					6
<b>BUGETUL DE STAT</b>					
<b>DISPENSARUL TBC GIURGIU</b>					
	MEDIC SPECIALIST			S	3
	ASISTENT MEDICAL LICENȚIAT		PRINCIPAL	S	1
ASISTENT MEDICAL COORDONATOR			PRINCIPAL	PL	1
	ASISTENT MEDICAL		PRINCIPAL	PL	6
	TEHNICIAN MEDICAL UTILAJE MEDICALE		PRINCIPAL	PL	1
TOTAL					12
<b>DISPENSARUL TBC MOGOSESTI</b>					
	MEDIC PRIMAR			S	2
	ASISTENT MEDICAL		PRINCIPAL	PL	2
	INGRIJITOARE				1
TOTAL					5
<b>LABORATOR B.K.</b>					
	BIOLOG		SPECIALIST	S	1
	ASISTENT MEDICAL		PRINCIPAL	PL	2
	INGRIJITOARE			G	1
TOTAL					4

FUNCTIA		GRAD CONF ORD. 834/2011	GRAD/TREAPTA	Nivel studii	Număr posturi aprobate
CONDUCERE	EXECUȚIE				
<b>CABINET PLENING FAMILIAL</b>					
	MEDIC SPECIALIST			S	1
	ASISTENT MEDICAL		PRINCIPAL	PL	1
TOTAL					2
<b>CABINET MEDICINA SPORTIVA</b>					
	MEDIC PRIMAR			S	1
	ASISTENT MEDICAL		PRINCIPAL	PL	2
TOTAL					3
<b>SERVICIUL DE MEDICINA LEGALA</b>					
MEDIC SEF SERVICIU		II		S	1
	MEDIC PRIMAR				3
	ASISTENT MEDICAL LICENTIAT		PRINCIPAL	S	3
ASISTENT MEDICAL COORDONATOR			PRINCIPAL	PL	1
	ASISTENT MEDICAL		PRINCIPAL	PL	2
	PSIHOLOG		PRINCIPAL	S	1
	AUTOPSIER		PRINCIPAL	M	1
	AUTOPSIER			M	1
	BRANCARDIER			M	1
	INGRIJITOARE			M	1
	SOFER		I	M	1
TOTAL					16
<b>SERVICIUL ADMINISTRATIV</b>					
SEF SERVICIU		II		S	1
	SEF DEPOZIT		I	M	1
	INGINER		I	S	1
	REFERENT		IA	M	2

FUNCTIA		GRAD CONF ORD. 834/2011	GRAD/TREAPTA	Nivel studii	Număr posturi aprobate
CONDUCERE	EXECUȚIE				
	MAGAZINER			M	1
	MUNCITOR		I	M	1
	MUNCITOR		II	M	1
	MUNCITOR		IV	M	1
	REFERENT DE SPECIALITATE		III	S	1
	REGISTRATOR MEDICAL		PRINCIPAL	M	1
	REGISTRATOR MEDICAL			M	1
	INGRIJITOARE			G	1
	MUNCITOR		NECALIFICAT I	M	1
	SOFER		I	M	3
TOTAL					17
<b>BIROU ACHIZITII PUBLICE, CONTRACTE</b>					
SEF BIROU		II		S	1
	REFERENT DE SPECIALITATE		I	S	1
	ECONOMIST		I	S	1
	ECONOMIST		II	S	1
TOTAL					4
<b>COMPARTIMENT APROVIZIONARE, TRANSPORT, ADMINISTRATIV VADU LAT</b>					
	REFERENT		III	S	1
	REFERENT		IA	M	1
	INGRIJITOARE			M	1
	SOFER		I	M	1
TOTAL					4
<b>CENTRALA TELEFONICA VAD LAT</b>					
	MUNCITOR		IV	M	1
TOTAL					1
<b>BLOC ALIMENTAR VADU LAT</b>					
	MUNCITOR		II	M	1

FUNCTIA		GRAD CONF ORD. 834/2011	GRAD/TREAPTA	Nivel studii	Număr posturi aprobate
CONDUCERE	EXECUȚIE				
	MUNCITOR		III	M	1
	MUNCITOR		IV	M	1
TOTAL					3
<b>CENTRALA TERMICA VADU LAT</b>					
	MUNCITOR		II	M	1
	MUNCITOR		III	M	3
	MUNCITOR		IV	M	1
TOTAL					5
<b>SPALATORIE VADU LAT</b>					
	SPALATOREASA			M	2
TOTAL					2
<b>SUPRAVEGHERE BOLNAVI PSIHICI PERICULOSI</b>					
	MUNCITOR		NECALIFICAT I	M	2
TOTAL					2
<b>MUNCITORI INTRETINERE</b>					
	MUNCITOR		II	M	1
	MUNCITOR		NECALIFICAT I	M	1
TOTAL					2
<b>COMPARTIMENT SECURITATEA MUNCII, PSI, PROTECTIE CIVILA SI SITUATII DE URGENTA</b>					
	INGINER		II	S	1
	FUNCTIONAR			M	1
TOTAL					2
<b>COMPARTIMENT RELATII CU PUBLICUL</b>					
	REFERENT		IA	M	1
TOTAL					1
<b>LENJERIE SI SPALATORIE</b>					
	MUNCITOR		II	M	1
	MUNCITOR		IV	M	1

FUNCȚIA		GRAD CONF ORD. 834/2011	GRAD/TREAPTA	Nivel studii	Număr posturi aprobate
CONDUCERE	EXECUȚIE				
<b>TOTAL</b>					2
<b>SPALATORIE</b>					
	SPALATOREASA			M	7
<b>TOTAL</b>					7
<b>GARDEROBA</b>					
	MUNCITOR		IV	M	2
	MUNCITOR		NECALIFICAT I	M	1
<b>TOTAL</b>					3
<b>LIFTIERE</b>					
	MUNCITOR		I	M	3
	MUNCITOR		II	M	1
	MUNCITOR		III	M	1
	MUNCITOR		IV	M	1
<b>TOTAL</b>					6
<b>TELEFONISTE</b>					
	MUNCITOR		IV	M	2
	MUNCITOR		II	M	3
<b>TOTAL</b>					5
<b>INGRIJITORI CURTE SPITAL</b>					
	INGRIJITOR			M	2
<b>TOTAL</b>					2
<b>BLOC ALIMENTAR</b>					
	MUNCITOR		I	M	1
	MUNCITOR		II	M	5
	MUNCITOR		III	M	2
	MUNCITOR		IV	M	1
	MUNCITOR		NECALIFICAT I	M	3
	INGRIJITOARE			M	1

FUNCTIA		GRAD CONF ORD. 834/2011	GRAD/TREAPTA	Nivel studii	Număr posturi aprobate
CONDUCERE	EXECUȚIE				
TOTAL					13
<b>BIROU TEHNIC</b>					
SEF BIROU		II		S	1
	INGINER		I	S	1
	REFERENT DE SPECIALITATE		I	S	1
TOTAL					3
<b>FORMATIA I-LACATUSI MECANICI, ELECTRICIENI, FOCHISTI, INSTALATORI</b>					
<b>ECHIPA I</b>					
	MUNCITOR		II	G	2
	MUNCITOR		I	G	4
TOTAL					6
<b>ECHIPA II</b>					
<b>Statie de oxigen</b>					
	MUNCITOR		I	G	2
	MUNCITOR		II	G	1
	MUNCITOR		IV	G	2
<b>Intretinere</b>					
	MUNCITOR		II	G	3
	MUNCITOR		III	G	1
	MUNCITOR		IV	G	3
TOTAL					12
<b>FORMATIA II -MECANIC INTRETINERE, ZIDAR, TIMPLAR, SUDOR, STRUNGAR, FRIGOTEHNIST</b>					
	MUNCITOR		II	G	1
	MUNCITOR		III	G	3
	MUNCITOR		IV	G	3
TOTAL					7
<b>SERVICIUL FINANCIAR CONTABILITATE</b>					
SEF SERVICIU		II		S	1



FUNȚIA		GRAD CONF ORD. 834/2011	GRAD/TREAPTA	Nivel studii	Număr posturi aprobate
CONDUCERE	EXECUȚIE				
	ECONOMIST		SPECIALIST IA	S	6
	CASIER			M	1
TOTAL					8
<b>SERVICIU DE MANAGEMENT AL CALITĂȚII SERVICIILOR DE SĂNĂTATE</b>					
SEF SERVICIU -RESPONSABIL CU MANAGEMENTUL CALITATII RMC		II		S	1
	MEDIC SPECIALIST			S	2
	CONSILIER		I	S	1
	CONSILIER		II	S	1
TOTAL					5

Prezentul stat cuprinde 1105 de posturi din care 58 de posturi de conducere și 1047 de posturi de execuție.

**PREȘEDINTE,  
Dumitru Beianu**

**SECRETAR GENERAL AL JUDEȚULUI,  
Aurelia Brebenel**